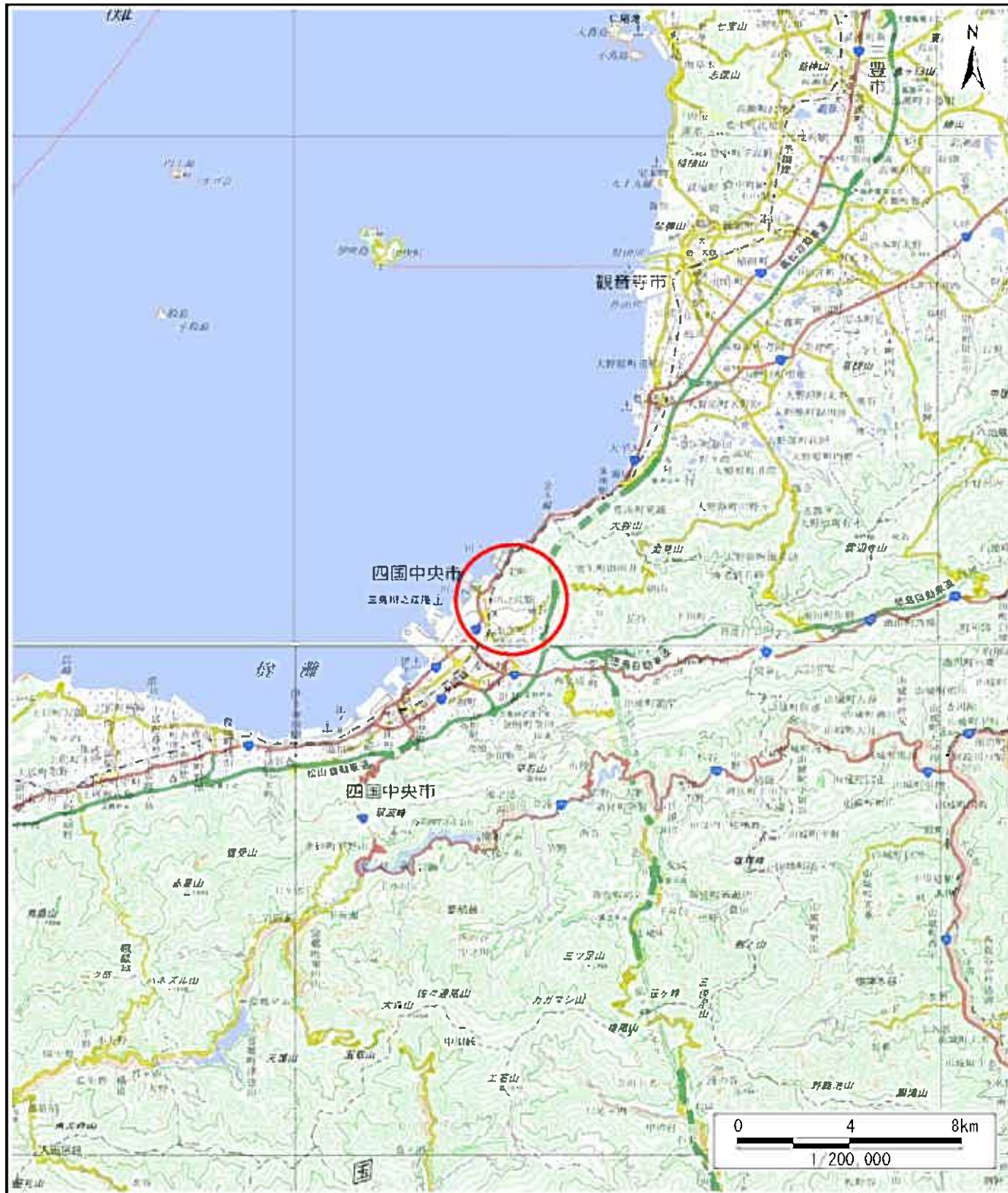
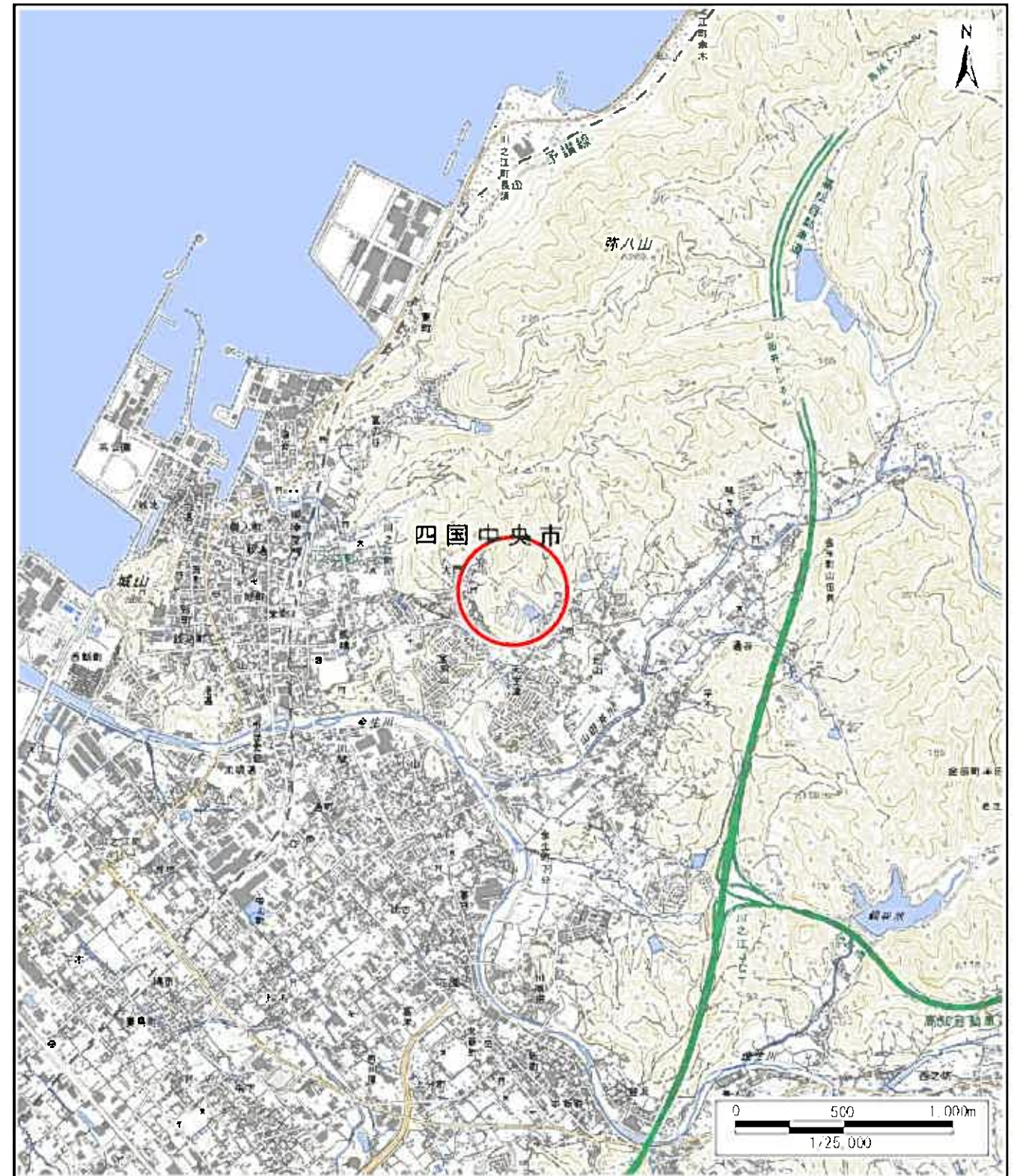


土砂災害警戒区域等の指定の公示に係る図書(その1)



(1/200,000)



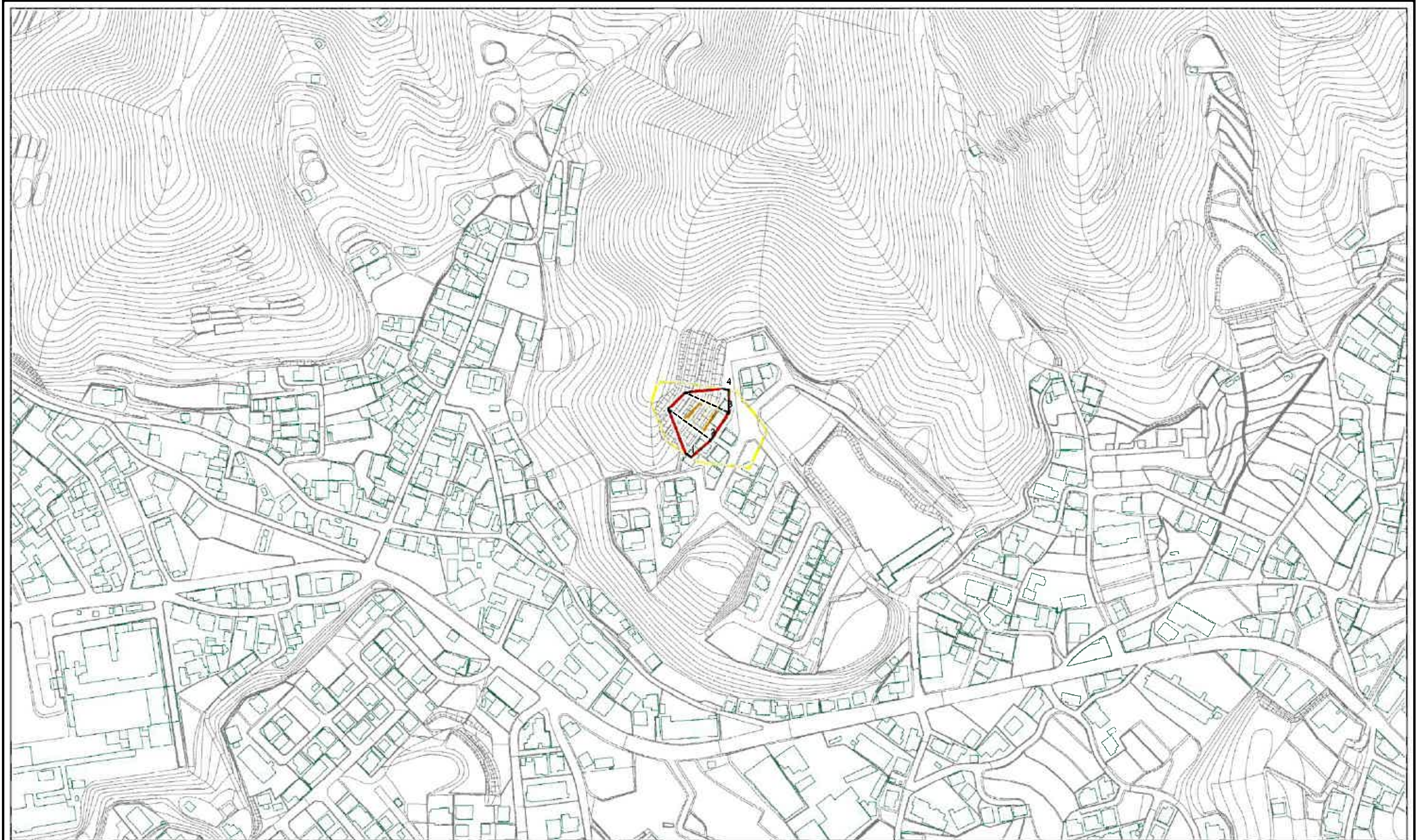
(1/25,000)

様式-1(急)
土砂災害警戒区域・土砂災害特別警戒区域
位置図

自然現象の種類	急傾斜地の崩壊
箇所番号	208-Ⅲ-1(2)
箇所名	イケヤ谷池(西)
所在地	四国中央市川之江町

この地図は、国土地理院長の承認を得て、同院発行の20万分の1・2万5千分の1の地形図を複製したものである。(認証番号 平28四複、第107号)

土砂災害警戒区域等の指定の公示に係る図書(その2)



図中の数字は横断測線番号を示す

0 25 50 100
m

様式-2(急)
土砂災害警戒区域・土砂災害特別警戒区域
区域図(その1)

土砂災害防止法施行令第二条の基礎に該当する区域	
土砂災害防止法施行令第三条の基礎に該当する区域	
それ以外の区域	

縮尺
1:2,500

自然現象の種類	急傾斜地の崩壊	箇所番号	203-III-1(2)
告示番号	愛媛県告示第159号	箇所名	イケヤ谷池(西)
告示年月日	平成31年3月5日	所在地	四国中央市川之江町