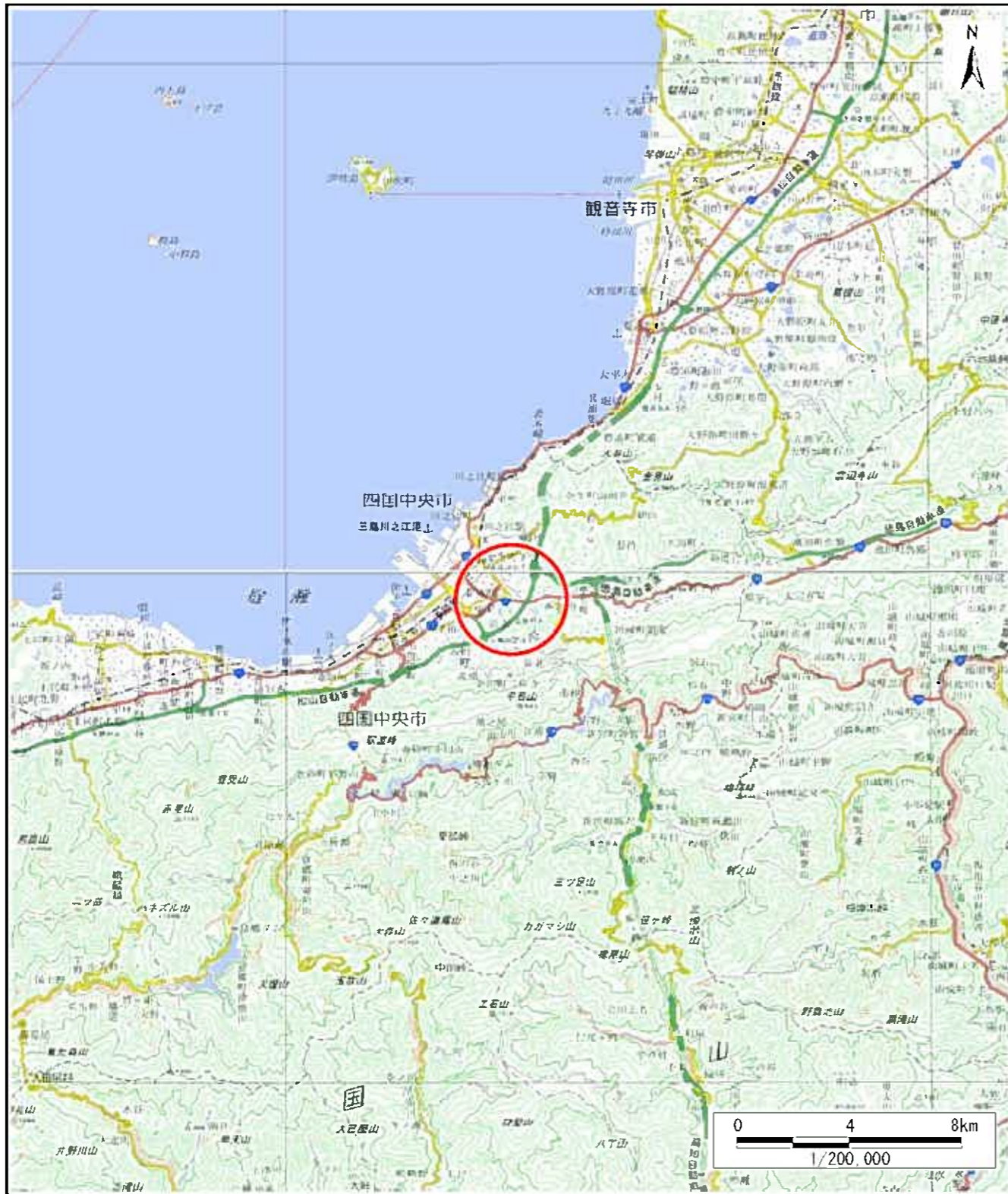
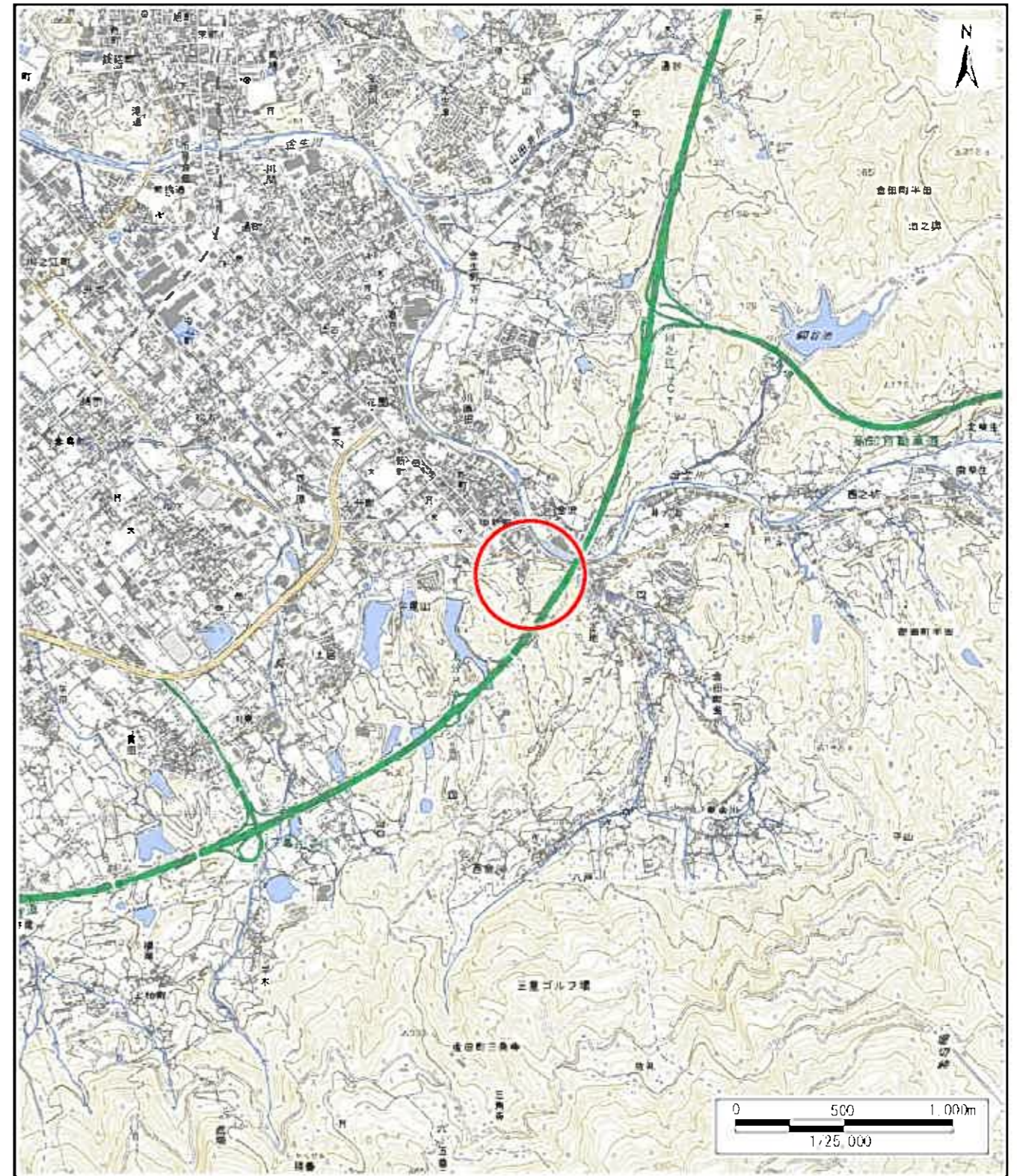


土砂災害警戒区域等の指定の公示に係る図書(その1)



(1/200,000)



(1/25,000)

様式-1(急)
土砂災害警戒区域・土砂災害特別警戒区域
位置図

| | |
|---------|-------------|
| 自然現象の種類 | 急傾斜地の崩壊 |
| 箇所番号 | 208-II-7(1) |
| 箇所名 | 城ノ谷B |
| 所在地 | 四国中央市上分町 |

この地図は、国土地理院長の承認を得て、同院発行の20万分の1・2万5千分の1の地形図を複製したものである。(認証番号 平28四複、第107号)

土砂災害警戒区域等の指定の公示に係る図書(その2)



0 25 50 100
m

図中の数字は横断測線番号を示す

| | | | | | |
|--|--|--|------------------------|-------|-------------|
| 様式-2(急) 土砂災害警戒区域・土砂災害特別警戒区域 区域図(その1) | 土砂災害防止法施行令第22条の基礎に該当する区域 | | 自然現象 の種類 急傾斜地の崩壊 | 箇所番号 | 203-II-7(1) |
| | 土砂災害防止法施行令第23条の基礎に該当する区域 | | | 告示番号 | 愛媛県告示第159号 |
| | 土砂等の(移動)高さが1m以下の場合、土砂等の移動による力が100N/mを超える区域 | | 縮尺 | 告示年月日 | 平成31年3月5日 |
| | 土砂等の堆積の厚さが3mを超える区域 | | 1:2,500 | 所在地 | 四国中央市上分町 |
| | それ以外の区域 | | | | |