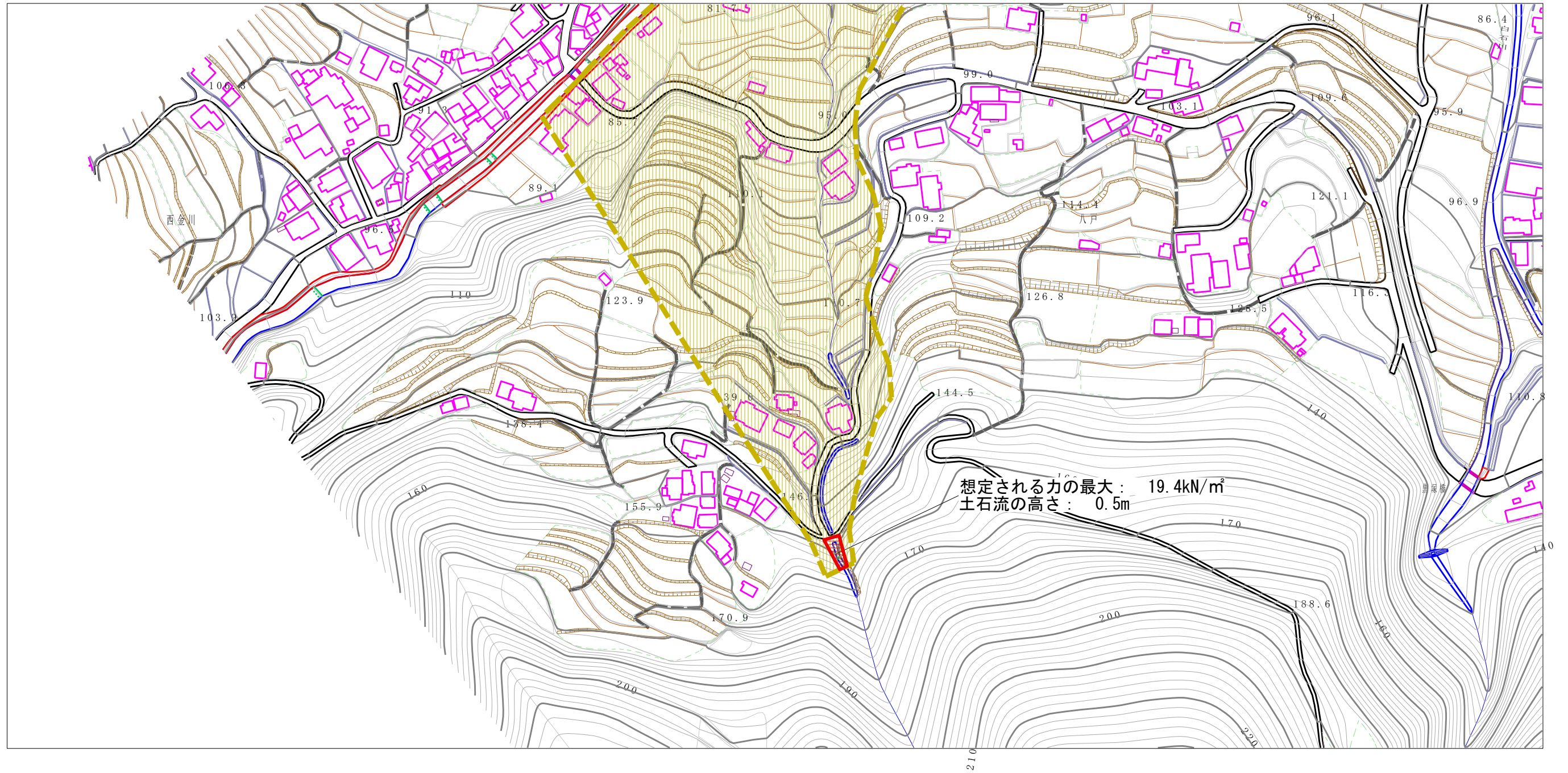
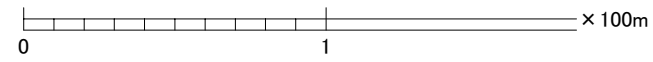


土砂災害警戒区域等の指定の公示に係る図書（その2）



想定される力の最大: 19.4kN/m²
土石流の高さ: 0.5m



様式-2(土)

土砂災害警戒区域・土砂災害特別警戒区域
区域図

土砂災害防止法施行令第二条の基準に該当する区域



自然現象
の種類

土石流

溪流番号

208-1045

土石流の高さが1mを超える場合、土石等の
移動による力が50kN/m²を超える区域



縮尺
1:2,500

告示番号

愛媛県告示第427号

溪流名

八戸谷川

土石流の高さが1mを超える場合、土石等の
移動による力が50kN/m²を超えない区域



告示年月日

平成23年3月29日

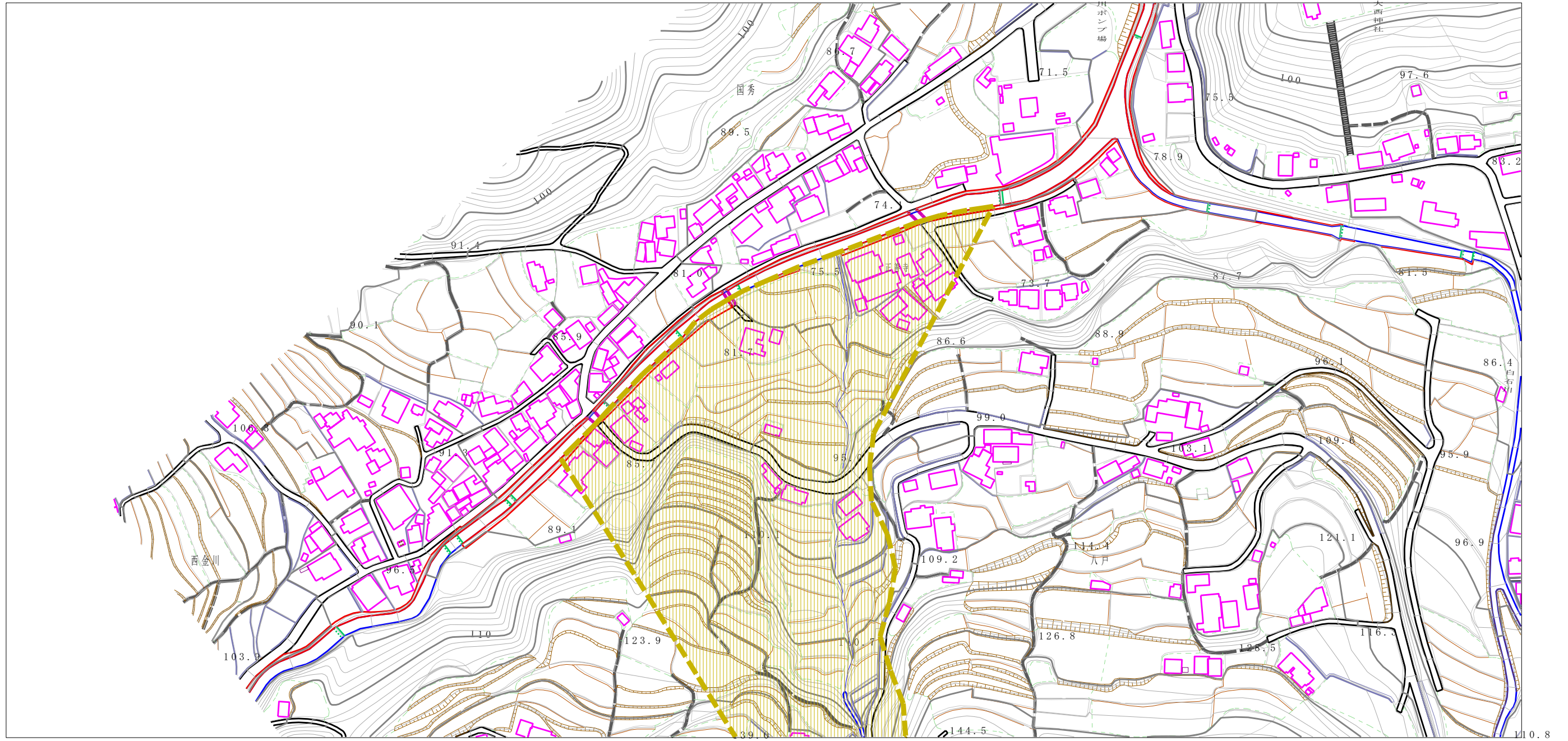
所在地

四国中央市金田町金川

その他の区域



土砂災害警戒区域等の指定の公示に係る図書（その2）



0 1 × 100m

様式-2(土) 土砂災害警戒区域・土砂災害特別警戒区域 区域図	土砂災害防止法施行令第二条の基準に該当する区域		縮尺 1:2,500	自然現象の種類	土石流	溪流番号	208-1045
	土砂災害防止法施行令第三条の基準に該当する区域			告示番号	愛媛県告示第427号	溪流名	八戸谷川
	その他の区域			告示年月日	平成23年3月29日	所在地	四国中央市金田町金川