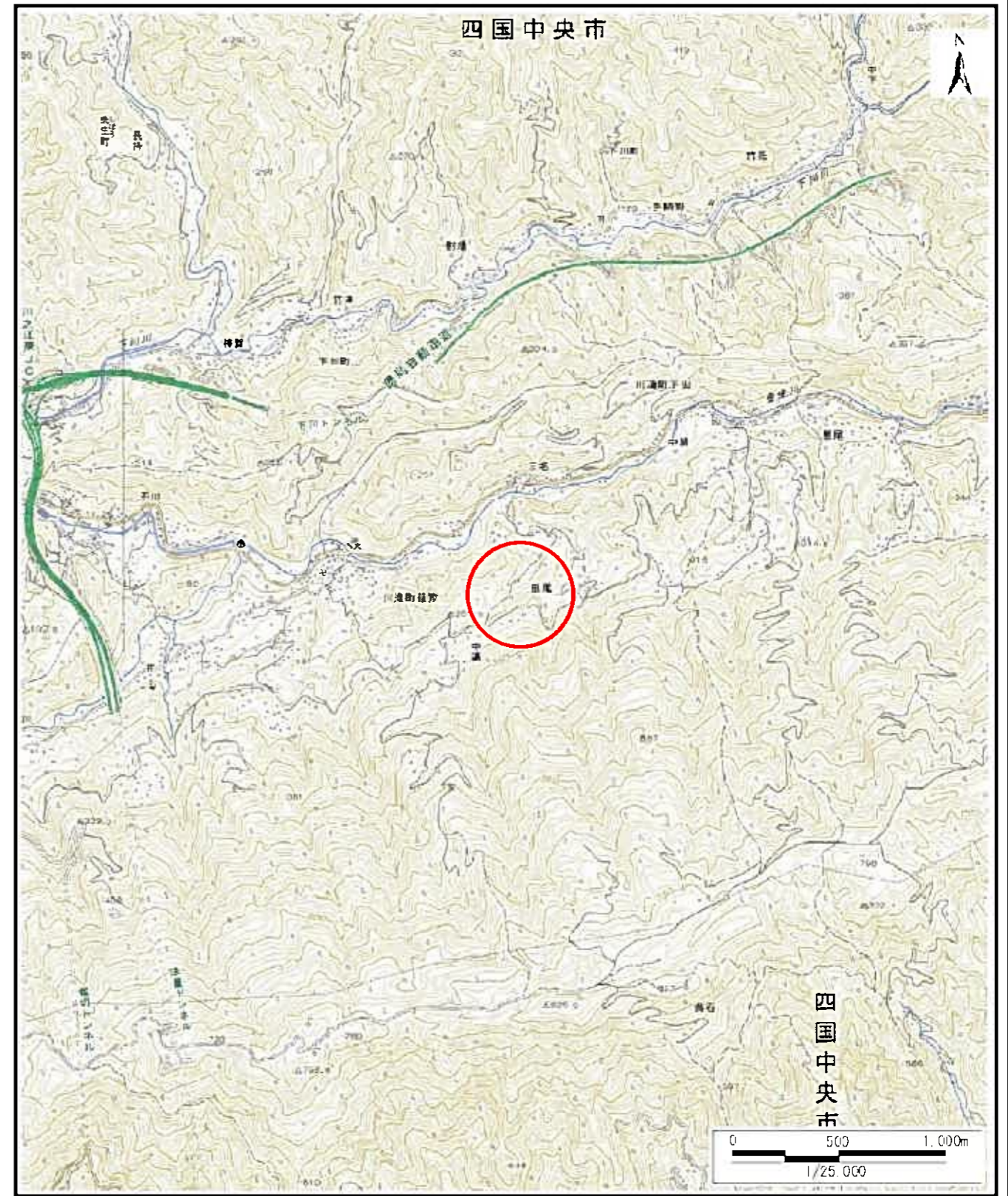


土砂災害警戒区域等の指定の公示に係る図書（その1）



(1/200,000)

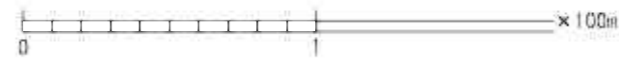
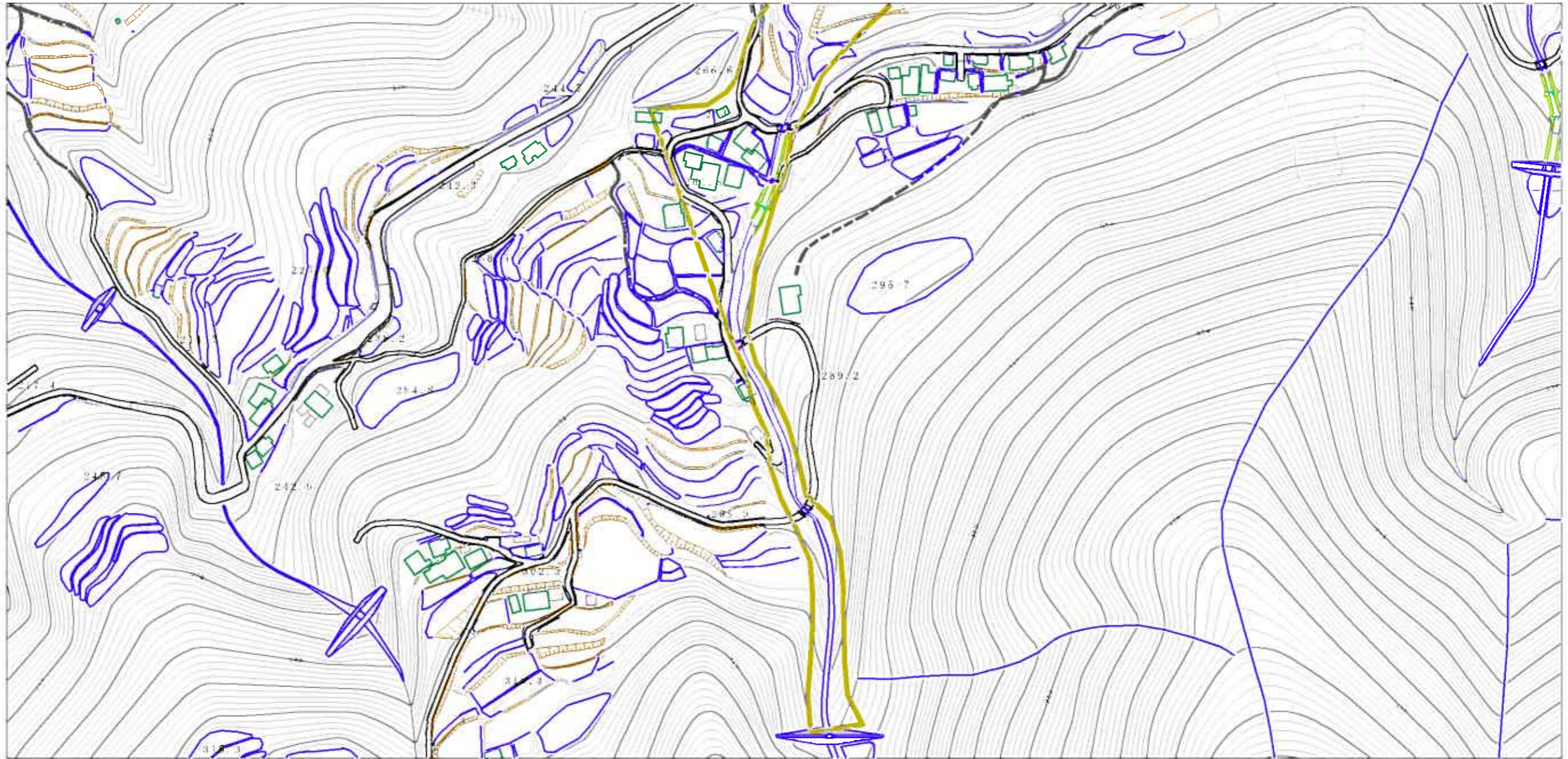


(1/25,000)

様式-1 (土) 土砂災害警戒区域・土砂災害特別警戒区域 位置図	自然現象の種類	土石流
	溪流番号	208-1034-2
	溪流名	利家川
	所在地	四国中央市川滝町領家・川滝町下山

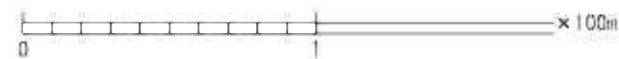
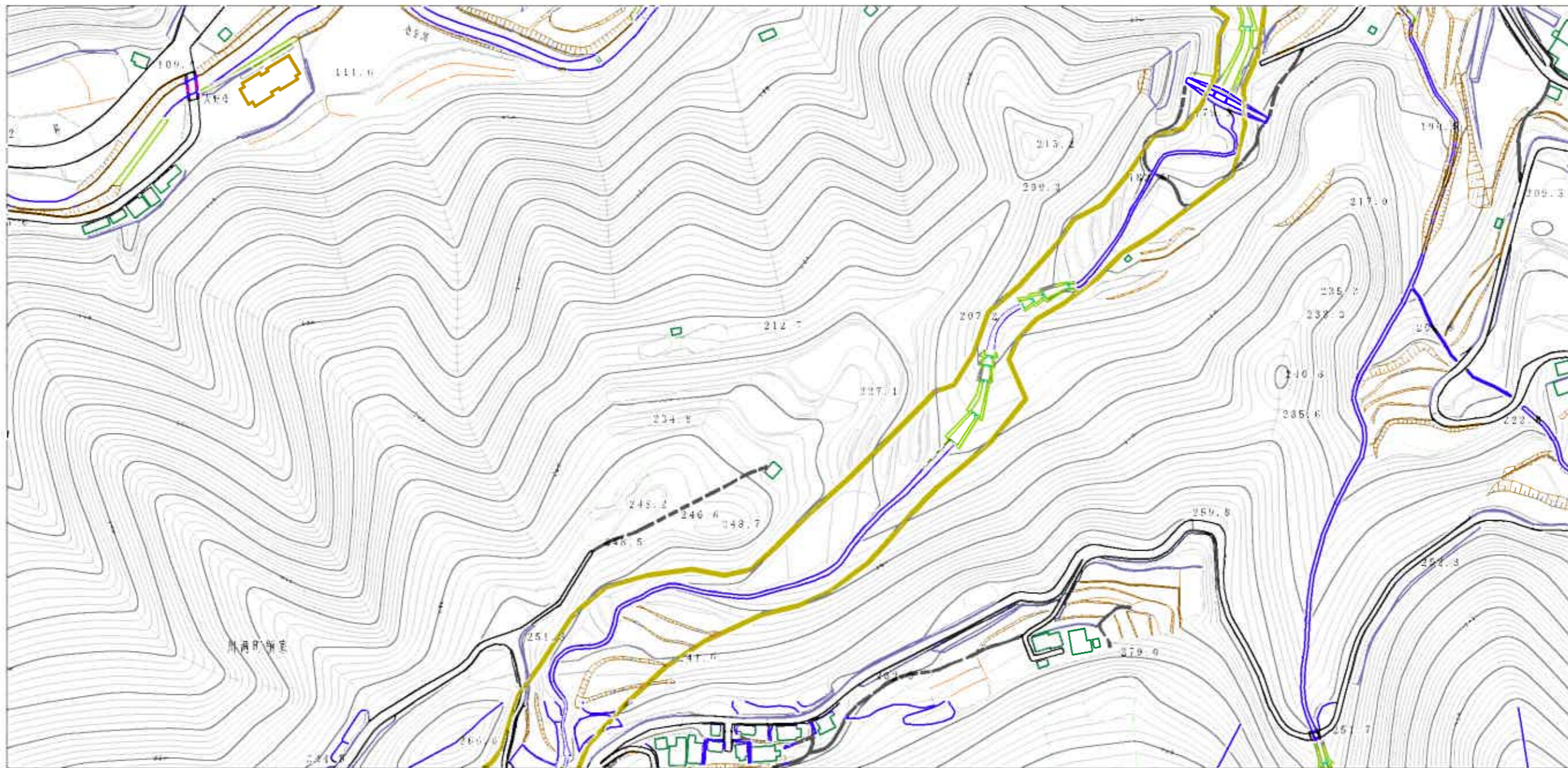
この地図は、国土地理院長の承認を得て、同院発行の20万分の1・2万5千分の1の地形図を複製したものである。(認証番号 平28四複、第107号)

土砂災害警戒区域等の指定の公示に係る図書（その2）



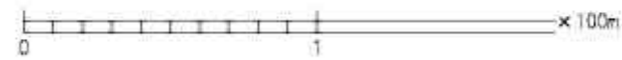
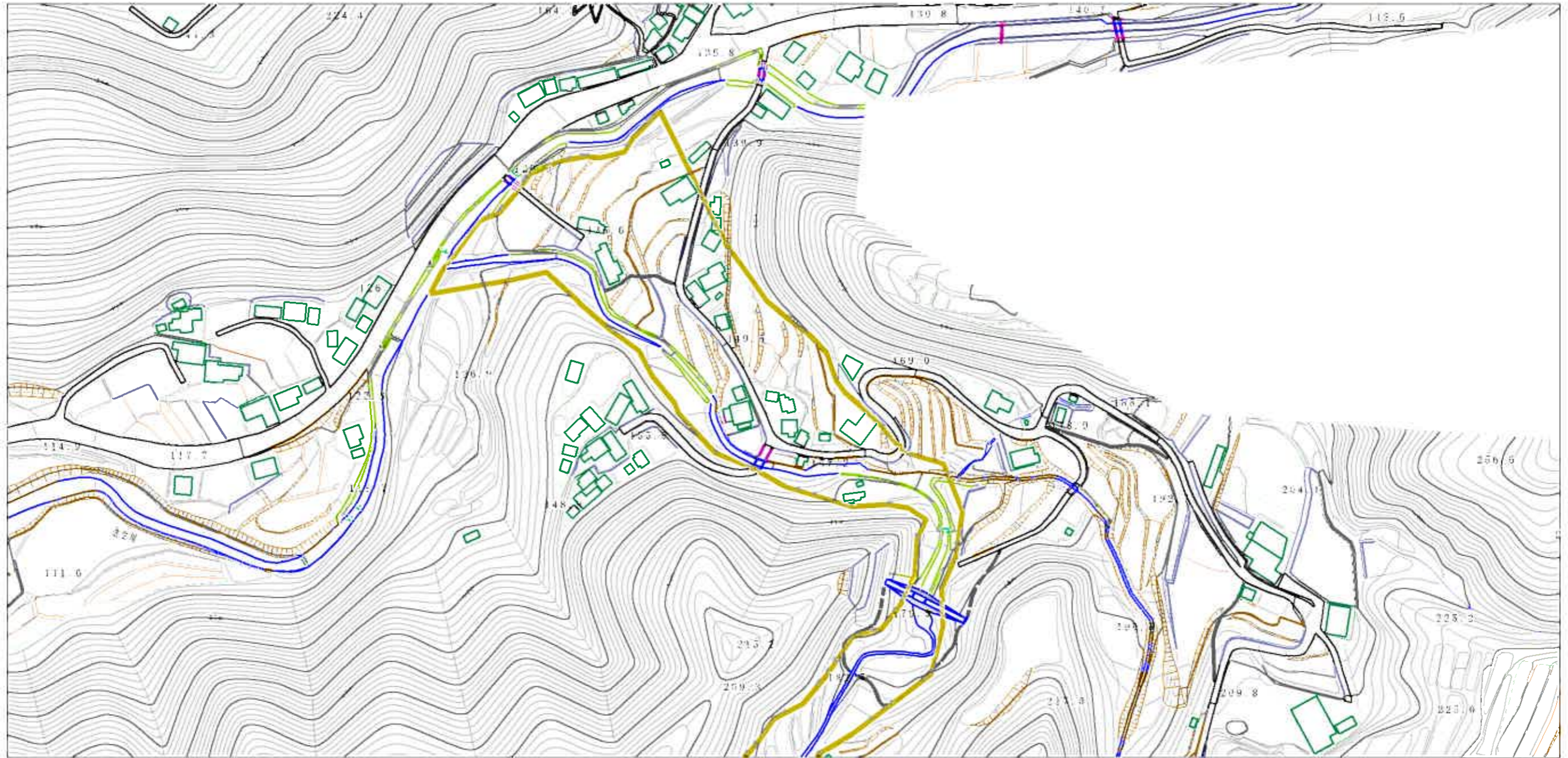
様式-2 (土) 土砂災害警戒区域・土砂災害特別警戒区域 区域図	土砂災害防止法施行令第23条の基準に該当する区域		N 縮尺 1:2,500	自然現象の種類	土石流	溪流番号	208-1034-2
	土砂災害防止法施行令第23条の基準に該当する区域 土石流の発生が1mを超える場合、土石等の移動による力が50kN/m <sup>2</sup> を超える区域			告示番号	愛媛県告示第158号	溪流名	利家川
	土砂災害防止法施行令第23条の基準に該当する区域 土石流の発生が1mを超える場合、土石等の移動による力が50kN/m <sup>2</sup> 以下の区域			告示年月日	平成31年3月5日	所在地	四国中央市川滝町領家・川滝町下山
	それ以外の区域						

土砂災害警戒区域等の指定の公示に係る図書（その2）



様式-2 (土) 土砂災害警戒区域・土砂災害特別警戒区域 区域図	土砂災害防止法施行令第2条の基準に該当する区域		N 縮尺 1:2,500	自然現象の種類	土石流	溪流番号	208-1034-2	
	土砂災害防止法施行令第2条の基準に該当する区域	土石流の浸透が1mを超える場合、土石等の移動による力が50kN/m <sup>2</sup> を超える区域			告示番号	愛媛県告示第158号	溪流名	利家川
		土石流の浸透が1mを超える場合、土石等の移動による力が50kN/m <sup>2</sup> 以下の区域			告示年月日	平成31年3月5日	所在地	四国中央市川滝町領家・川滝町下山
		それ以外の区域						

土砂災害警戒区域等の指定の公示に係る図書（その2）



様式-2 (土) 土砂災害警戒区域・土砂災害特別警戒区域 区域図	土砂災害防止法施行令第2条の基準に該当する区域		N 縮尺 1:2,500	自然現象の種類	土石流	溪流番号	208-1034-2
	土砂災害防止法施行令第3条の基準に該当する区域			告示番号	愛媛県告示第158号	溪流名	利家川
	それ以外の区域			告示年月日	平成31年3月5日	所在地	四国中央市川滝町領家・川滝町下山