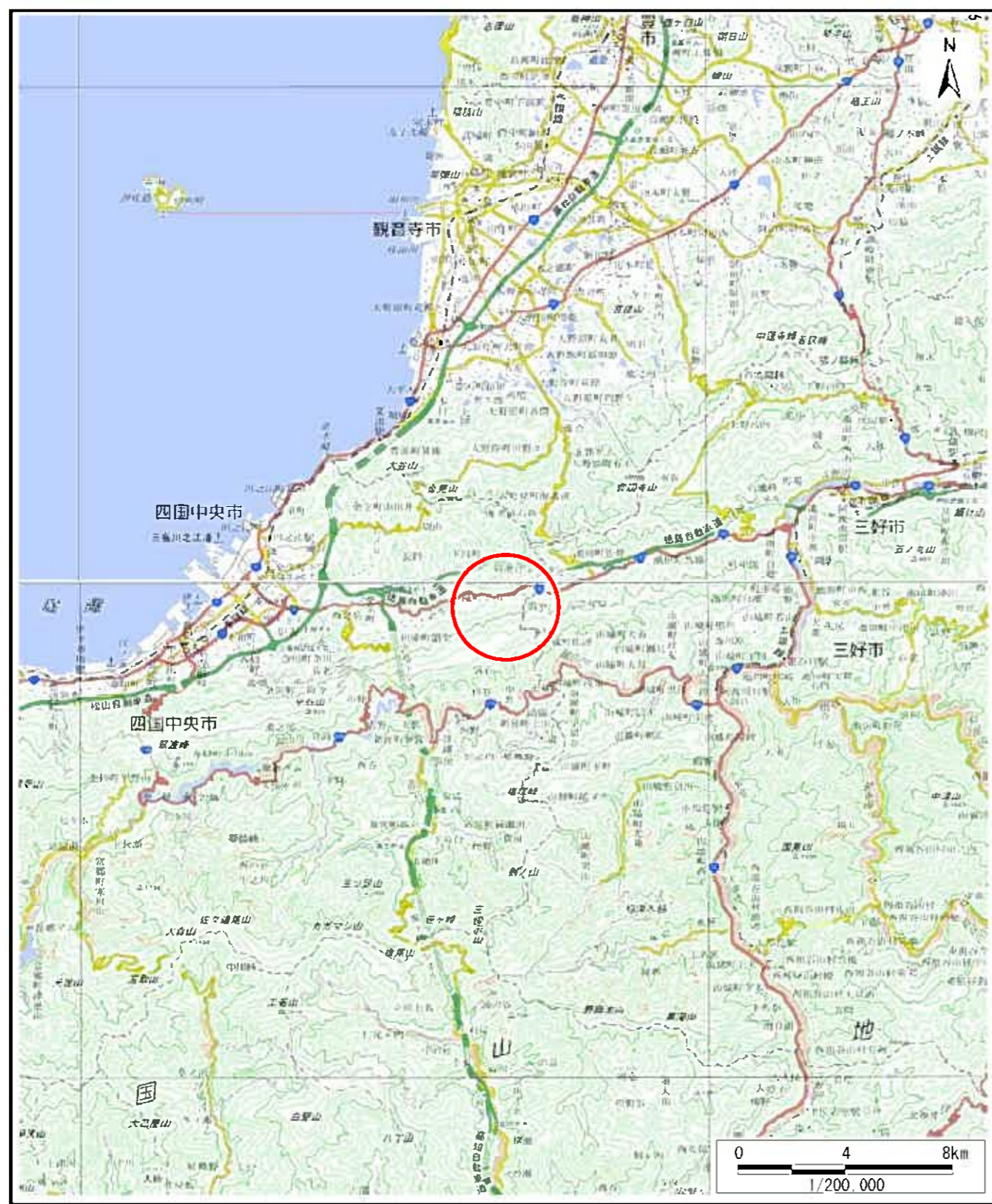
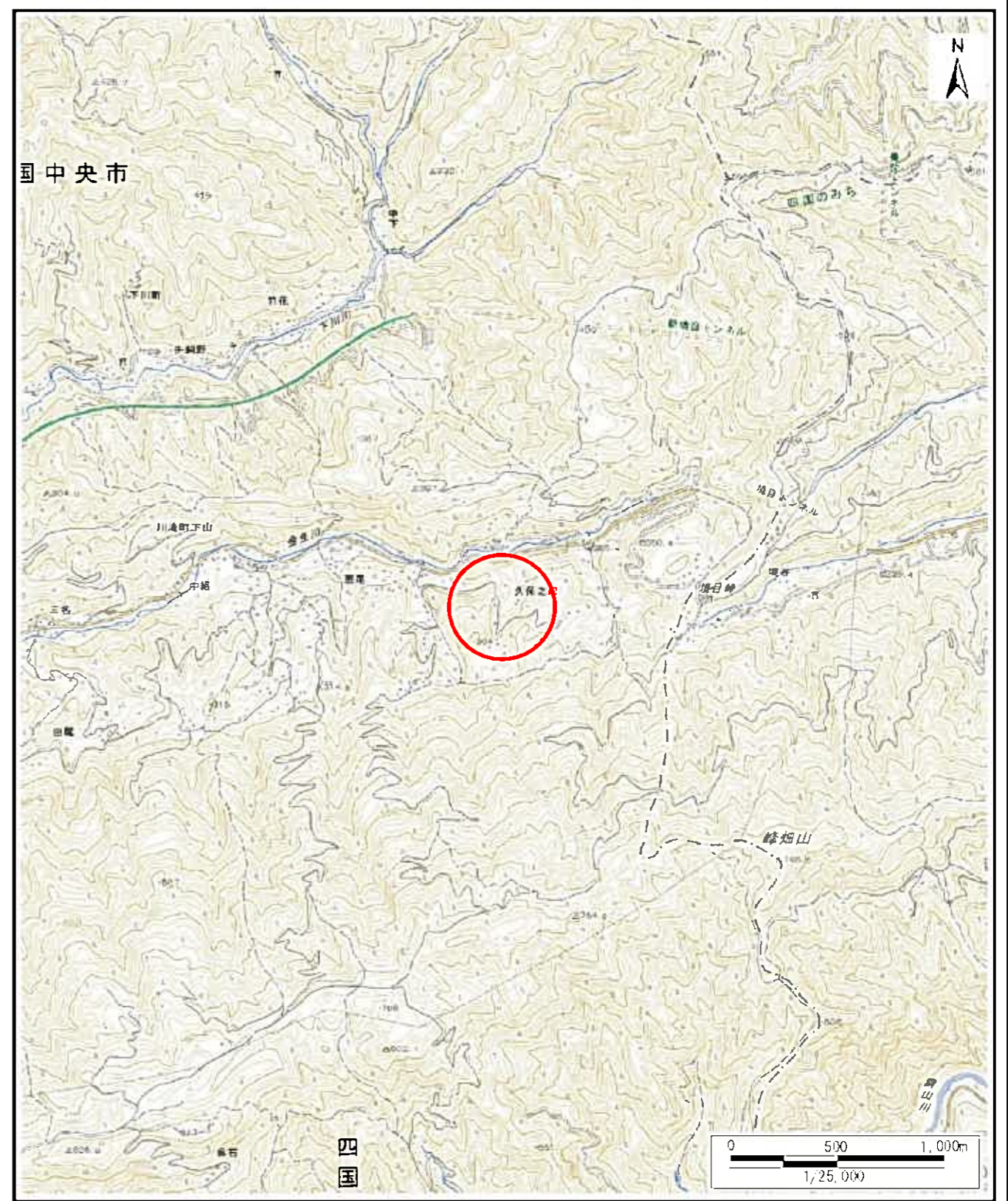


土砂災害警戒区域等の指定の公示に係る図書（その1）



(1/200,000)



(1/25,000)

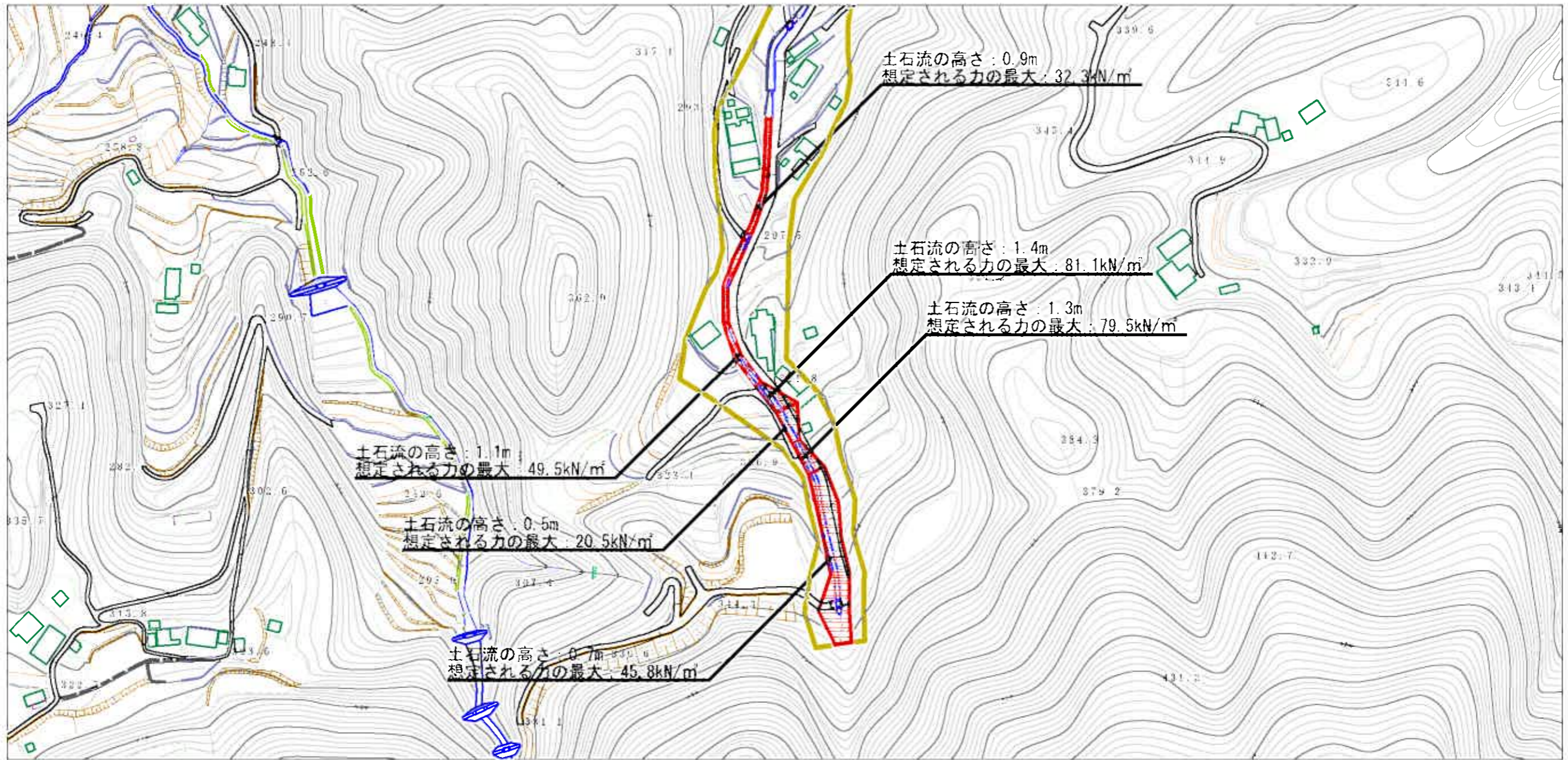
様式-1 (土)  
土砂災害警戒区域・土砂災害特別警戒区域  
位置図

|         |            |
|---------|------------|
| 自然現象の種類 | 土石流        |
| 溪流番号    | 208-1029   |
| 溪流名     | 久保ノ内川      |
| 所在地     | 四国中央市川滝町下山 |

この地図は、国土地理院長の承認を得て、同院発行の20万分の1・2万5千分の1の地形図を複製したものである。（認証番号 平28四複、第107号）



土砂災害警戒区域等の指定の公示に係る図書（その2）

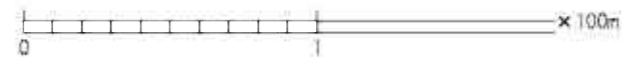
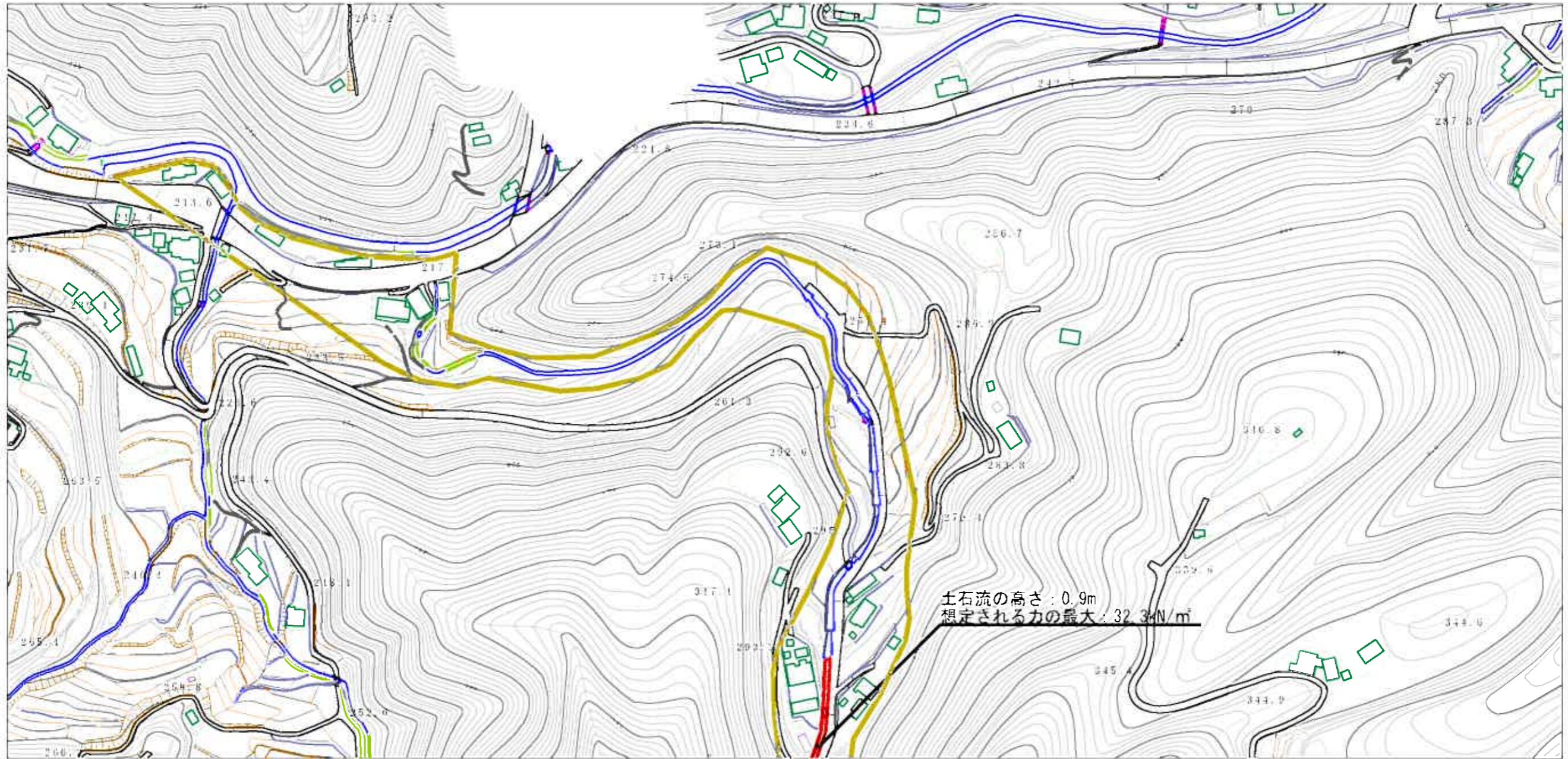


0 100m

|                                       |   |  |                    |         |            |      |            |
|---------------------------------------|---|--|--------------------|---------|------------|------|------------|
| 様式-2(土)<br>土砂災害警戒区域・土砂災害特別警戒区域<br>区域図 | 土砂災害防止法施行令第2条の基準に該当する区域                               |  | N<br>縮尺<br>1:2,500 | 自然現象の種類 | 土石流        | 溪流番号 | 208-1029   |
|                                       | 土砂災害防止法施行令第3条の基準に該当する区域                               |  |                    | 告示番号    | 愛媛県告示第159号 | 溪流名  | 久保ノ内川      |
|                                       | 土石流の高さが1mを超える場合、土石等の移動による力が50kN/m <sup>2</sup> を超える区域 |  |                    | 告示年月日   | 平成31年3月5日  | 所在地  | 四国中央市川滝町下山 |
|                                       | 土石流の高さが1mを超える場合、土石等の移動による力が50kN/m <sup>2</sup> 以下の区域  |  |                    |         |            |      |            |
|                                       | それ以外の区域   |  |                    |         |            |      |            |



土砂災害警戒区域等の指定の公示に係る図書（その2）



|  |   |  |                    |         |            |      |            |
|--|---|--|--------------------|---------|------------|------|------------|
| 様式-2 (土)<br>土砂災害警戒区域・土砂災害特別警戒区域<br>区域図 | 土砂災害防止法施行令第2条の基準に該当する区域                               |  | N<br>縮尺<br>1:2,500 | 自然現象の種類 | 土石流        | 溪流番号 | 208-1029   |
|  | 土石流の高さが1mを超える場合、土石等の移動による力が50kN/m <sup>2</sup> を超える区域 |  |                    | 告示番号    | 愛媛県告示第159号 | 溪流名  | 久保ノ内川      |
|  | 土石流の高さが1mを超える場合、土石等の移動による力が50kN/m <sup>2</sup> 以下の区域  |  |                    | 告示年月日   | 平成31年3月5日  | 所在地  | 四国中央市川滝町下山 |
|  | それ以外の区域   |  |                    |         |            |      |            |