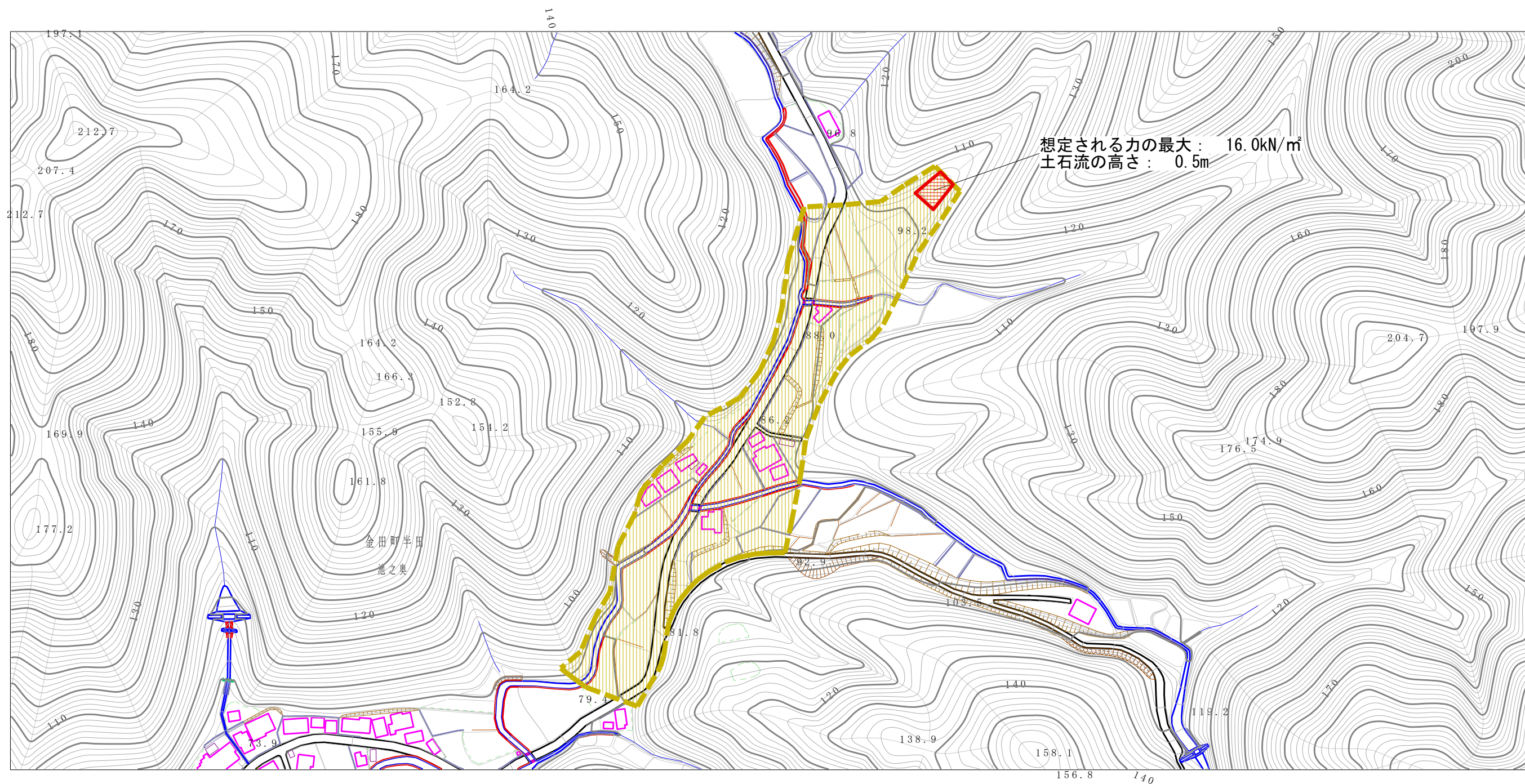


# 土砂災害警戒区域等の指定の公示に係る図書（その2）



想定される力の最大: 16.0kN/m<sup>2</sup>  
土石流の高さ: 0.5m

0 1 × 100m

様式-2(土)

土砂災害警戒区域・土砂災害特別警戒区域  
区域図

土砂災害防止法施行令第二条の基準に該当する区域



自然現象  
の種類

土石流

溪流番号

208-1021-2

土石流の高さが1mを超える場合、土石等の  
移動による力が50kN/m<sup>2</sup>を超える区域



縮尺  
1:2,500

告示番号

愛媛県告示第427号

溪流名

池之奥川

土石流の高さが1mを超える場合、土石等の  
移動による力が50kN/m<sup>2</sup>を超えない区域



告示年月日

平成23年3月29日

所在地

四国中央市金田町半田

土砂災害防止法施行令第三条の基準に該当する区域



その他の区域

