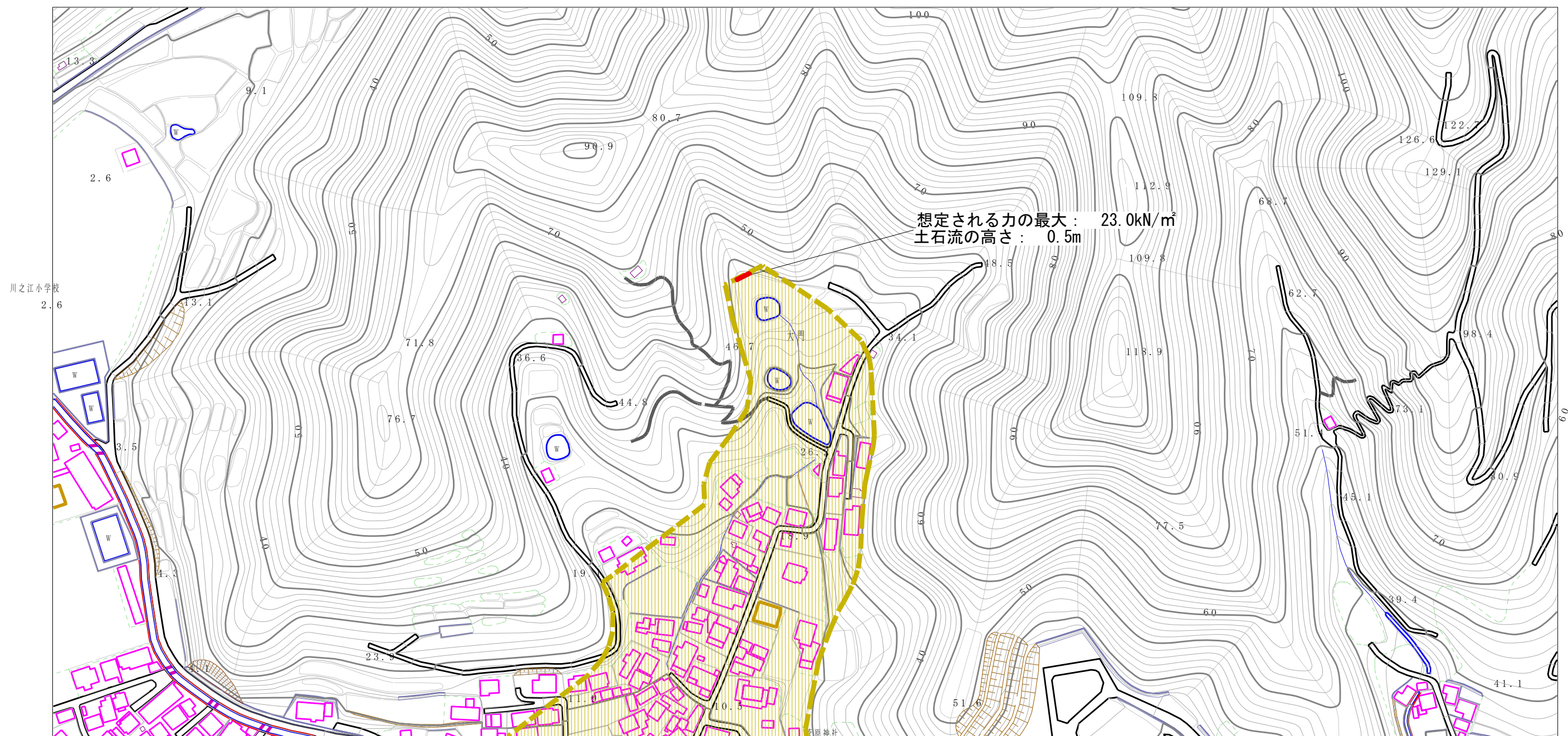


# 土砂災害警戒区域等の指定の公示に係る図書（その2）



0 1 × 100m

様式-2(土)

土砂災害警戒区域・土砂災害特別警戒区域  
区域図

土砂災害防止法施行令第二条の基準に該当する区域

土石流の高さが1mを超える場合、土石等の移動による力が50kN/m<sup>2</sup>を超える区域

土石流の高さが1mを超える場合、土石等の移動による力が50kN/m<sup>2</sup>を超えない区域

その他の区域



縮尺  
1:2,500

自然現象  
の種類

土石流

告示番号

愛媛県告示第427号

告示年月日

平成23年3月29日

溪流番号

208-1012-1

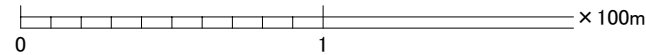
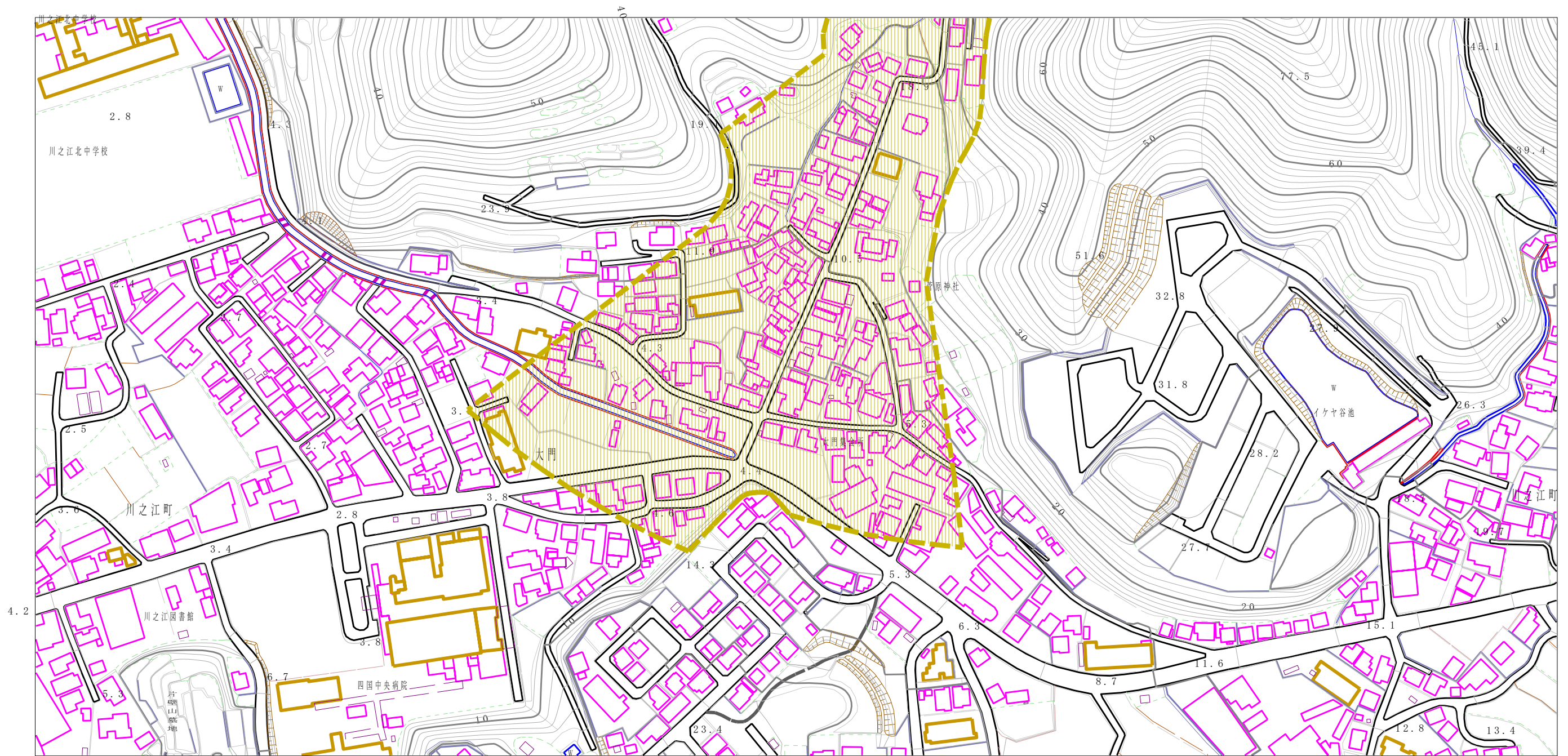
溪流名

寺の谷川

所在地

四国中央市川之江町

# 土砂災害警戒区域等の指定の公示に係る図書（その2）



様式-2(土)

土砂災害警戒区域・土砂災害特別警戒区域  
区域図

土砂災害防止法施行令第二条の基準に該当する区域

土砂災害防止法施行令第三条の基準に該当する区域

その他の区域



縮尺  
1:2,500

自然現象の種類	土石流	溪流番号	208-1012-1
告示番号	愛媛県告示第427号	溪流名	寺の谷川
告示年月日	平成23年3月29日	所在地	四国中央市川之江町