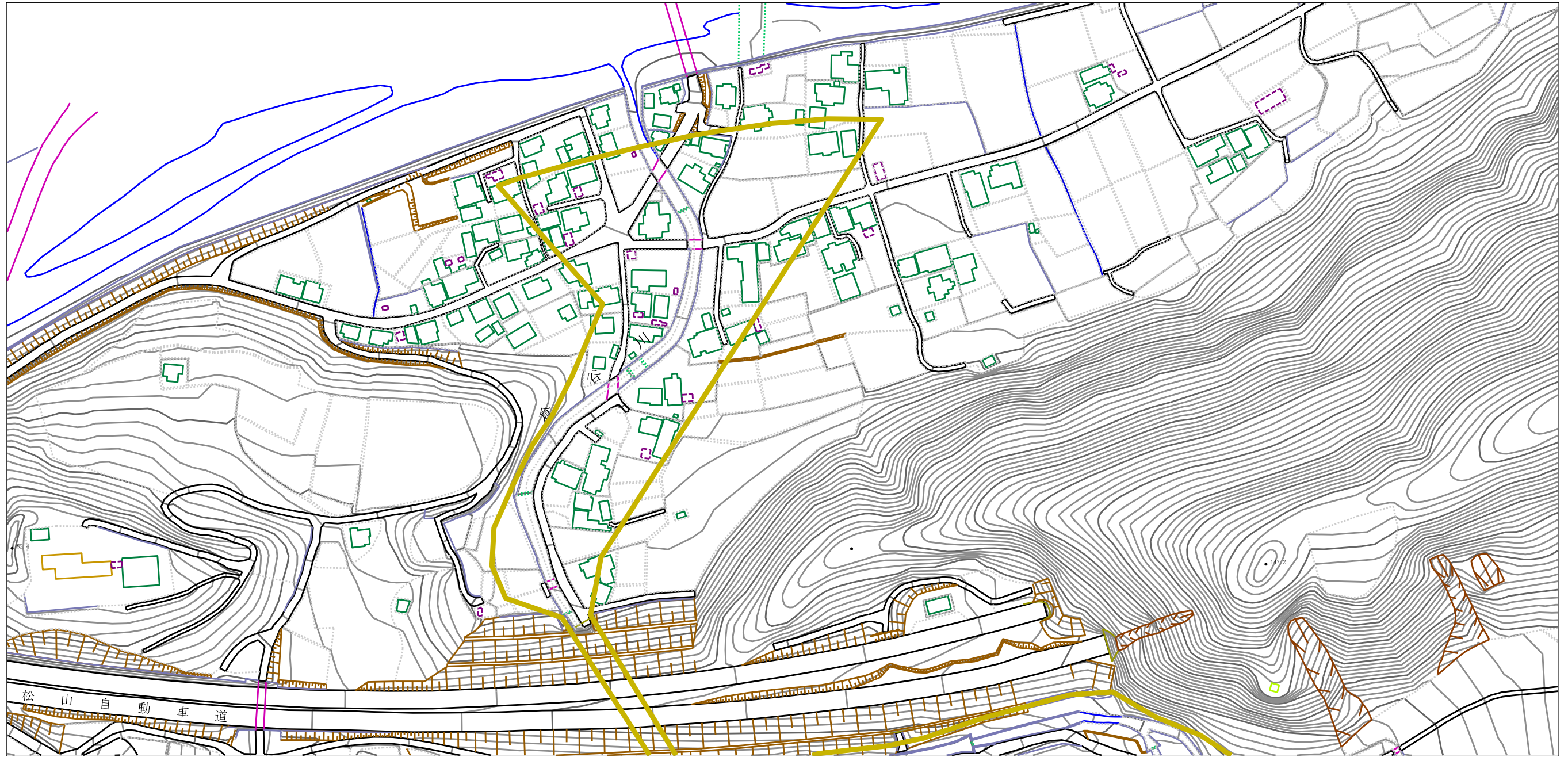






土砂災害警戒区域等の指定の公示に係る図書（その2）



0 1 × 100m

様式-2 (土)

土砂災害警戒区域・土砂災害特別警戒区域  
区域図

土砂災害防止法施行令第二条の基準に該当する区域



自然現象  
の種類

土石流

溪流番号

206-2046

土砂災害防止  
法施行令第三条  
の基準に該当  
する区域

土石流の高さが1mを超える場合、土石等の  
移動による力が50kN/mを超える区域



縮尺  
1:2,500

告示番号

1363

溪流名

西倉谷川

土石流の高さが1mを超える場合、土石等の  
移動による力が50kN/m以下の区域



告示年月日

3 12 7

所在地

西条市船形

それ以外の区域

