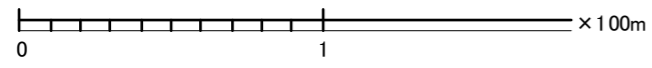
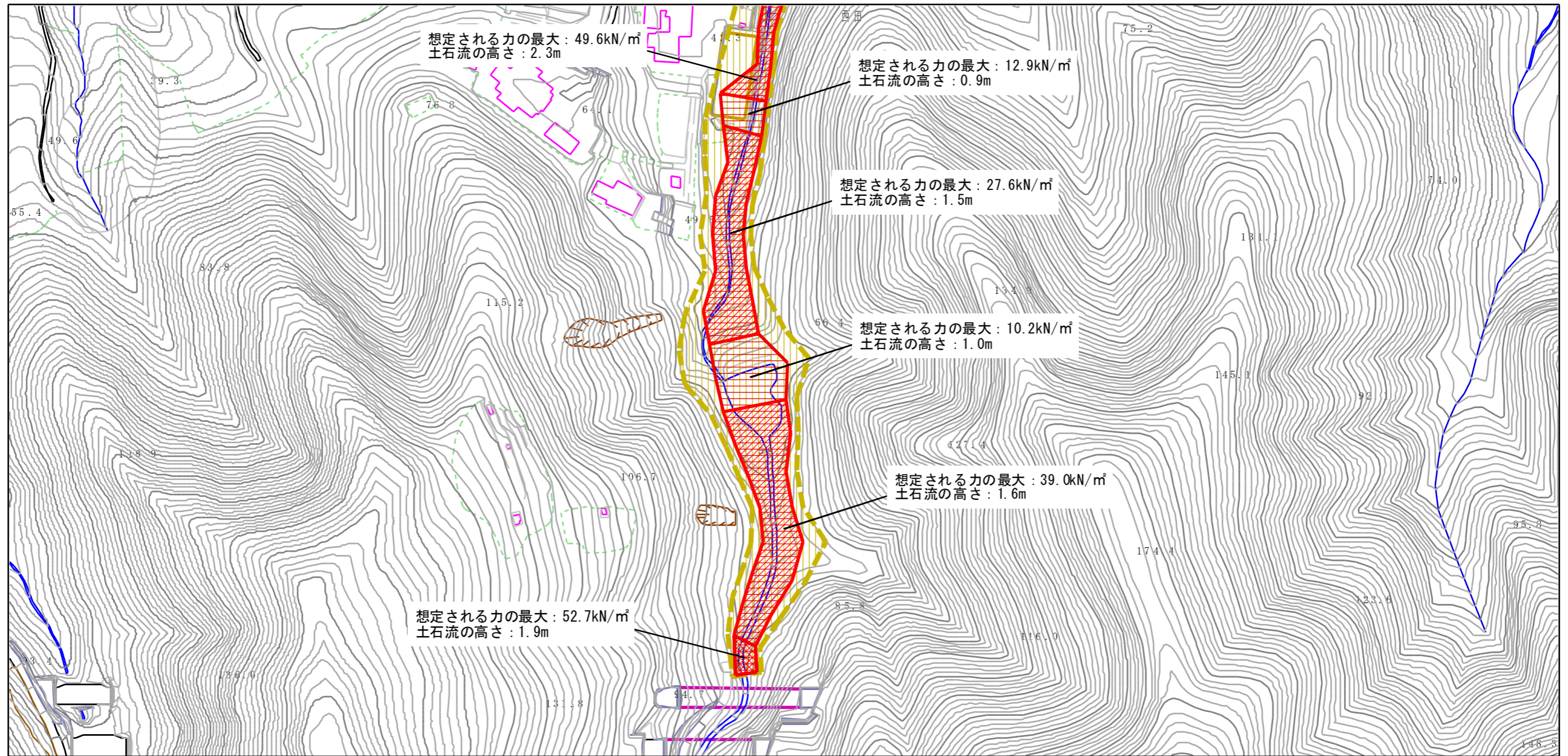
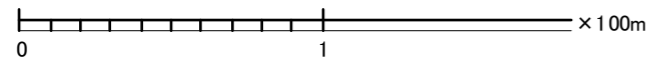
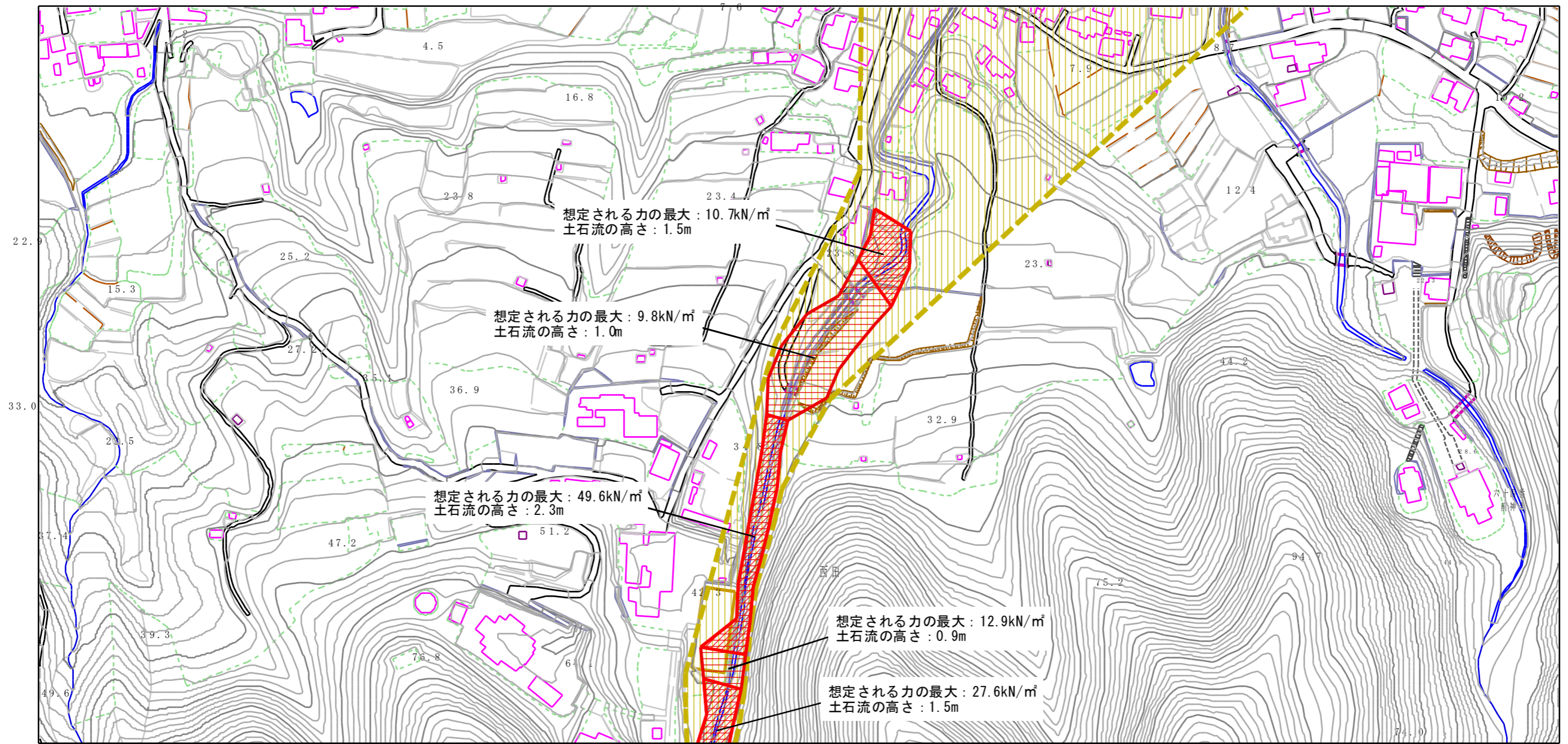


土砂災害警戒区域等の指定の公示に係る図書（その2）



様式-2(土) 土砂災害警戒区域・土砂災害特別警戒区域 区域図	土砂災害防止法施行令第2条の基準に該当する区域		自然現象 の種類 土石流 渓流番号 206-1145 告示番号 愛媛県告示第299号 告示年月日 平成26年3月18日 所在地 西条市西田
	土砂災害防止法施行令第3条の基準に該当する区域		
	その他の区域		
	縮尺 1:2,500		

土砂災害警戒区域等の指定の公示に係る図書（その2）



様式-2(土)

土砂災害警戒区域・土砂災害特別警戒区域
区域図

土砂災害防止法施行令第二条の基準に該当する区域



N

自然現象
の種類

土石流

溪流番号

206-1145

土砂災害防止
法施行令第三条
の基準に該当
する区域

土石流の高さが1mを超える場合、土石等の
移動による力が90kN/m²を超える区域



土石流の高さが1mを超える場合、土石等の
移動による力が90kN/m²を超えない区域



縮尺

1:2,500

告示番号

愛媛県告示第299号

溪流名

前神寺谷川

告示年月日

平成26年3月18日

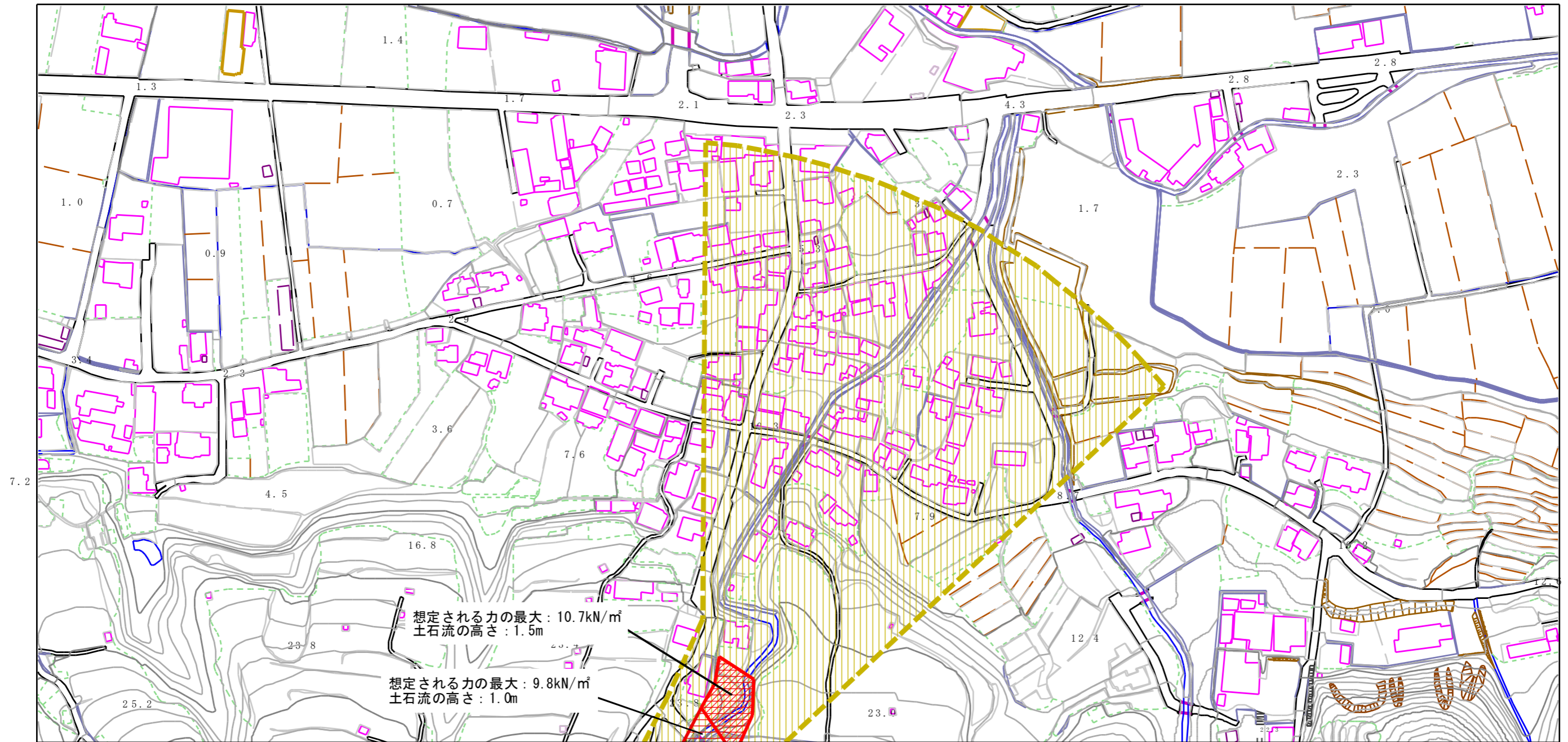
所在地

西条市西田

その他の区域



土砂災害警戒区域等の指定の公示に係る図書（その2）



0 1 ×100m

様式-2(土) 土砂災害警戒区域・土砂災害特別警戒区域 区域図	土砂災害防止法施行令第2条の基準に該当する区域		自然現象 の種類 土石流	溪流番号	206-1145	
	土砂災害防止法施行令第3条の基準に該当する区域	土石流の高さが1mを超える場合、土石等の移動による力が90kN/m ² を超える区域 土石流の高さが1mを超える場合、土石等の移動による力が90kN/m ² を超えない区域		 	告示番号	愛媛県告示第299号
	その他の区域			縮尺	1:2,500	告示年月日
			N	溪流名	前神寺谷川	
				所在地	西条市西田	