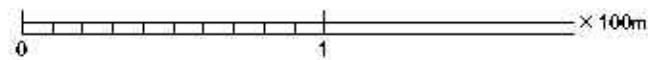
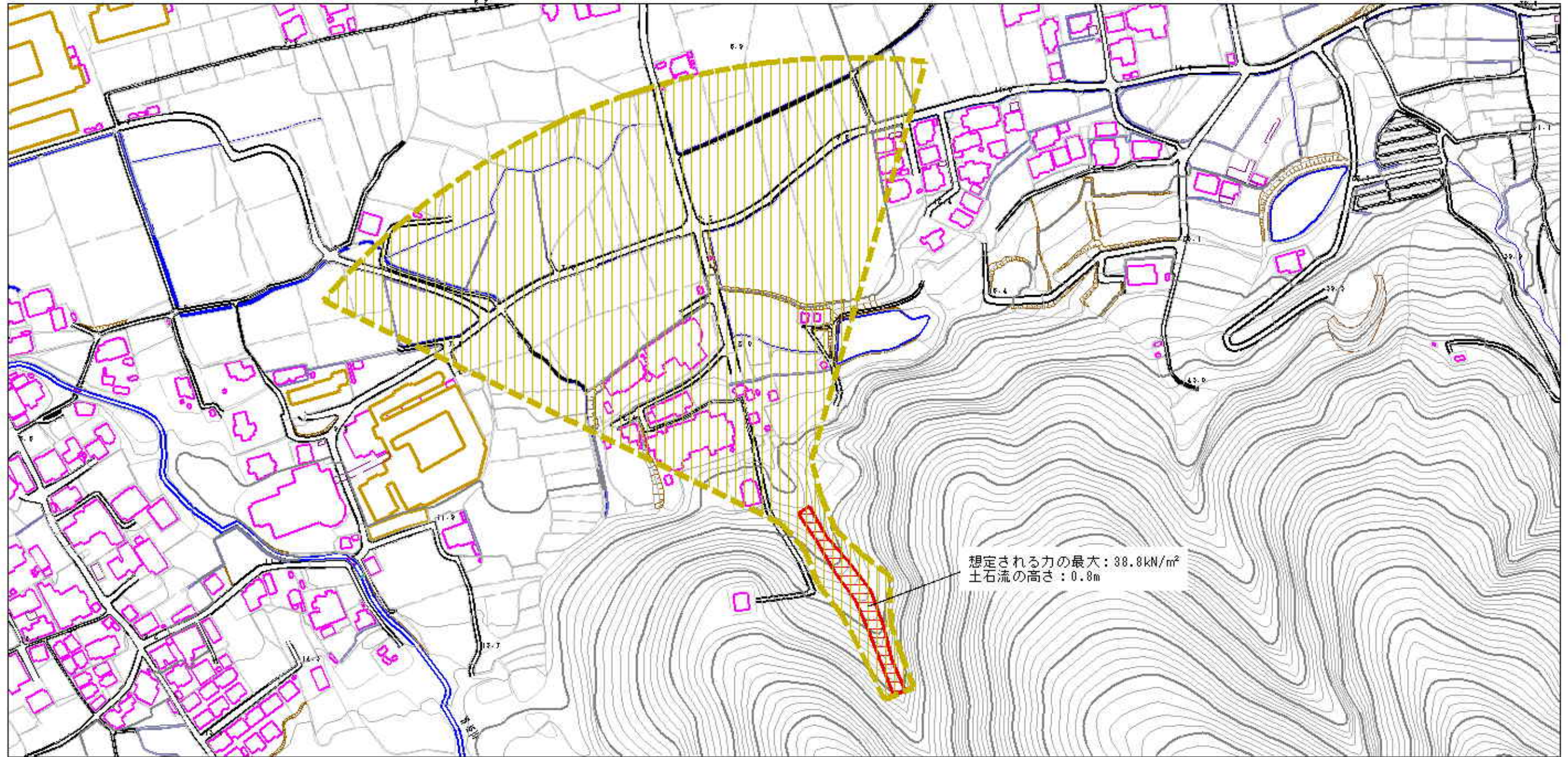


土砂災害警戒区域等の指定の公示に係る図書（その2）



様式-2(土)

土砂災害警戒区域・土砂災害特別警戒区域
区域図

| | | | | | | |
|-------------------------|--|--------------------|-------------|------------|------|----------|
| 土砂災害防止法施行令第2条の基準に該当する区域 | | N 縮尺 1:2,500 | 自然現象 の種類 | 土石流 | 溪流番号 | 206-1111 |
| 土砂災害防止法施行令第3条の基準に該当する区域 | | | 告示番号 | 愛媛県告示第442号 | 溪流名 | 王至森谷川 |
| その他の区域 | | | 告示年月日 | 平成21年3月27日 | 所在地 | 西条市長屋敷 |
| 土砂災害防止法施行令第2条の基準に該当する区域 | | | | | | |