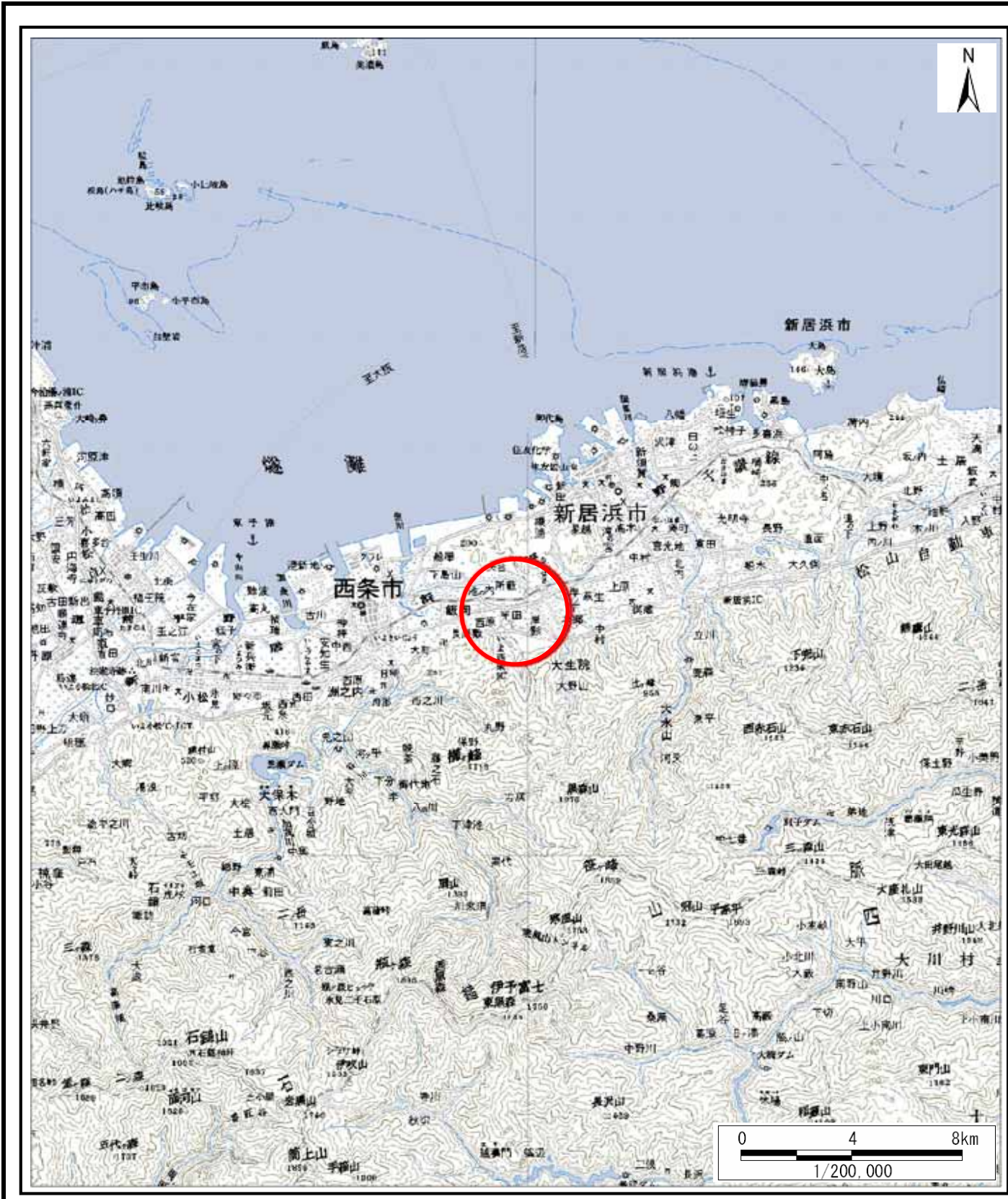
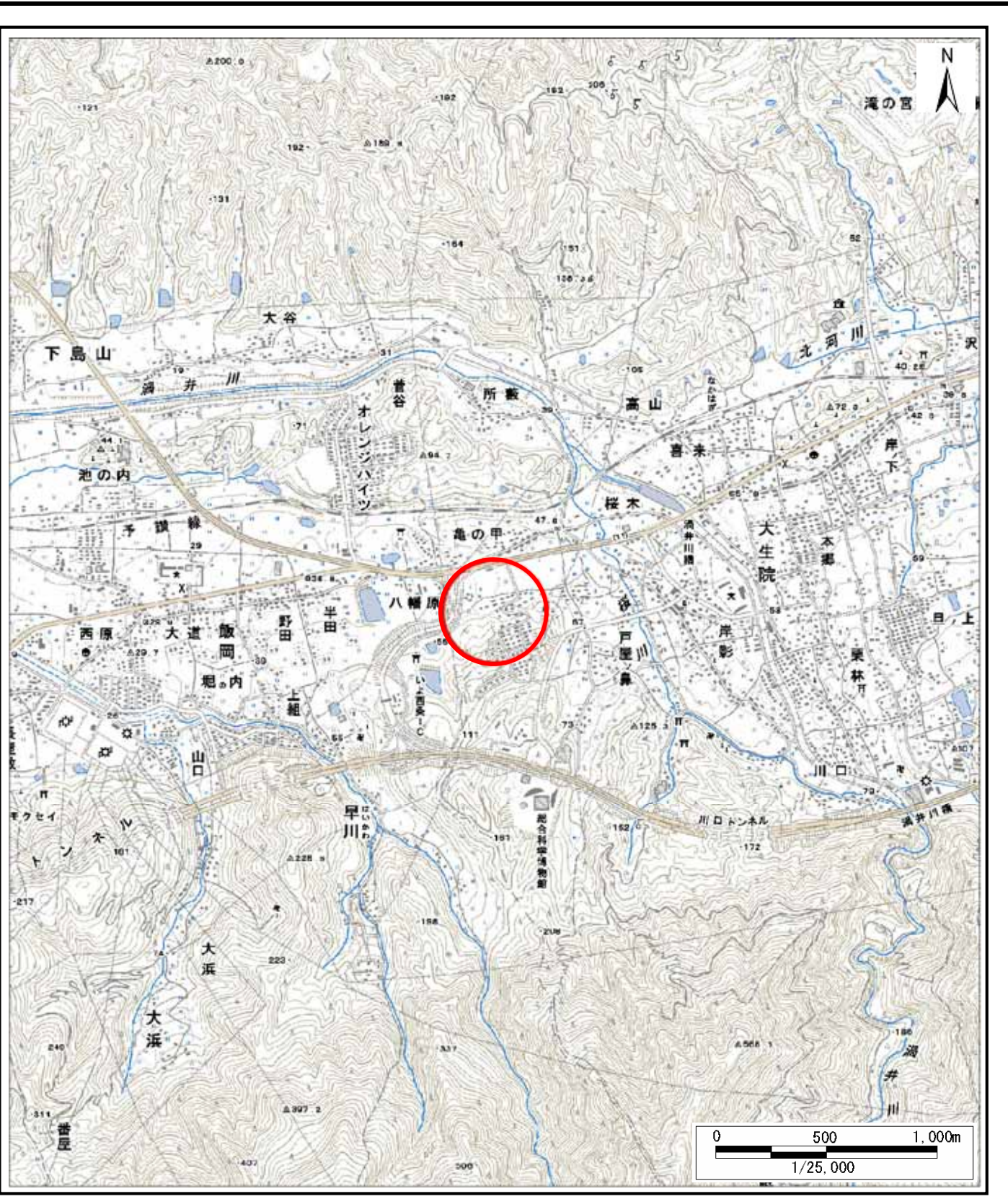


# 土砂災害警戒区域等の指定の公示に係る図書(その1)



(1/200,000)



(1/25,000)

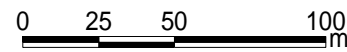
|   |         |                 |
|---|---------|-----------------|
| 様式 - 1(急)<br>土砂災害警戒区域・土砂災害特別警戒区域<br>位置図 | 自然現象の種類 | 急傾斜地の崩壊         |
|   | 箇所番号    | 206- -179(2)    |
|   | 箇所名     | ファミリー Heights A |
|   | 所在地     | 西条市飯岡           |

この地図は、国土地理院長の承認を得て、同院発行の電子地形図25000及び電子地形図20万を複製したものである。(承認番号 平28四複、第49号)

# 土砂災害警戒区域等の指定の公示に係る図書(その2)



飯岡



様式 - 2 (急)  
土砂災害警戒区域・土砂災害特別警戒区域  
区域図

|                         |  |
|-------------------------|--|
| 土砂災害防止法施行令第二条の基準に該当する区域 |  |
| 土砂災害防止法施行令第三条の基準に該当する区域 |  |
| それ以外の区域                 |  |

N  
縮尺  
1:2,500

|         |            |      |             |
|---------|------------|------|-------------|
| 自然現象の種類 | 急傾斜地の崩壊    | 箇所番号 | 206- 179(2) |
| 告示番号    | 愛媛県告示第245号 | 箇所名  | ファミリーハイツA   |
| 告示年月日   | 平成30年3月16日 | 所在地  | 西条市飯岡       |