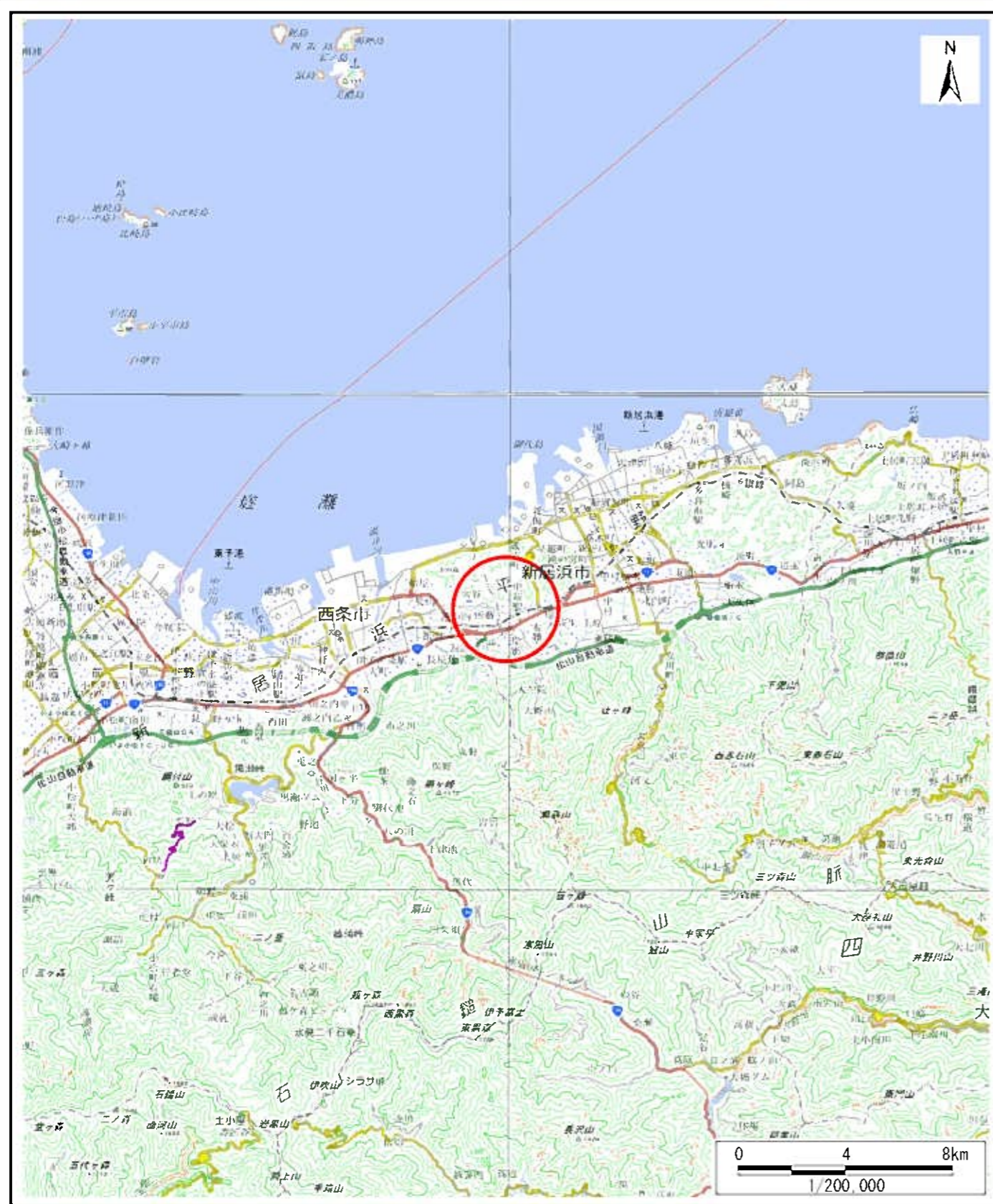
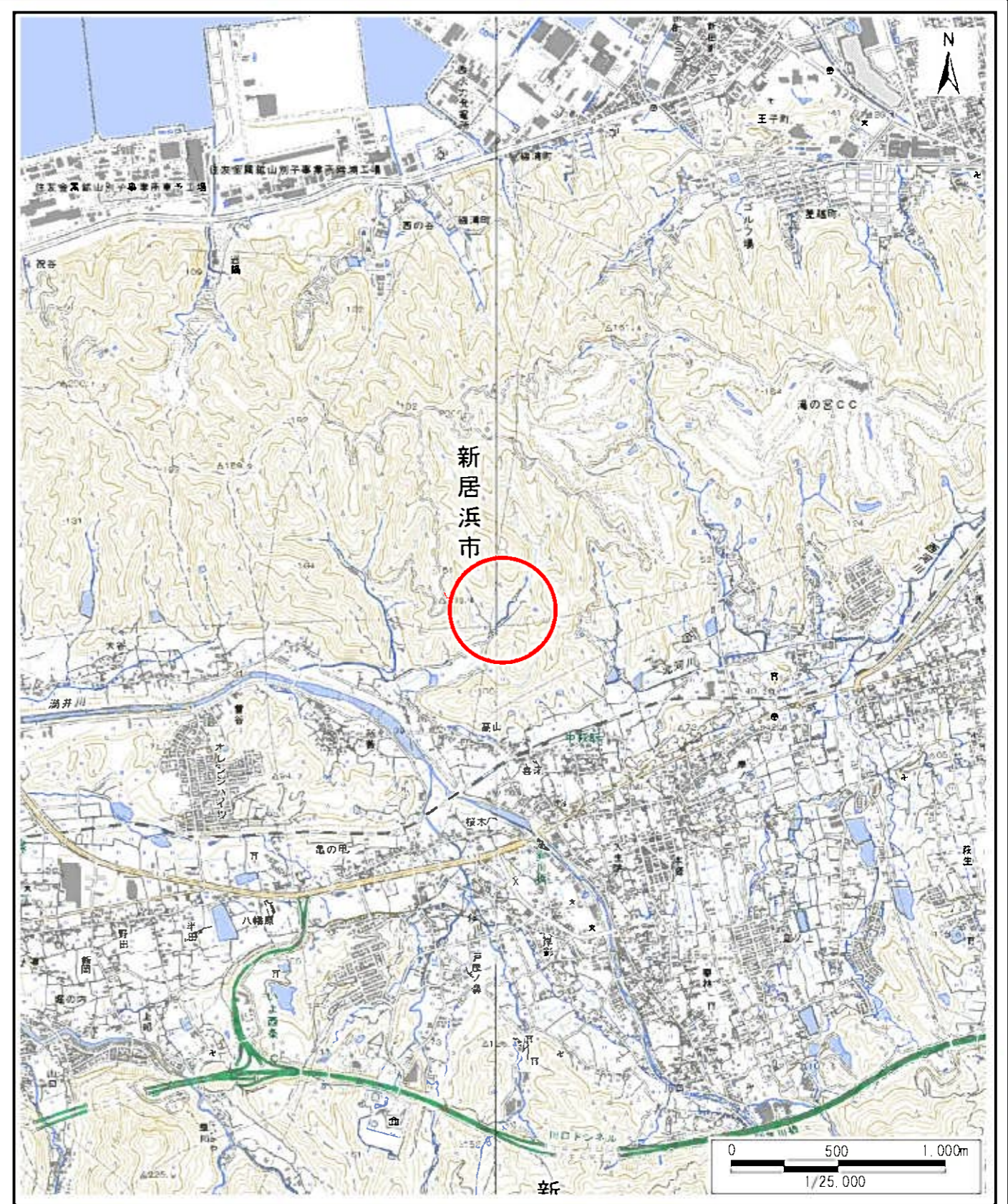


土砂災害警戒区域等の指定の公示に係る図書（その1）



(1/200,000)

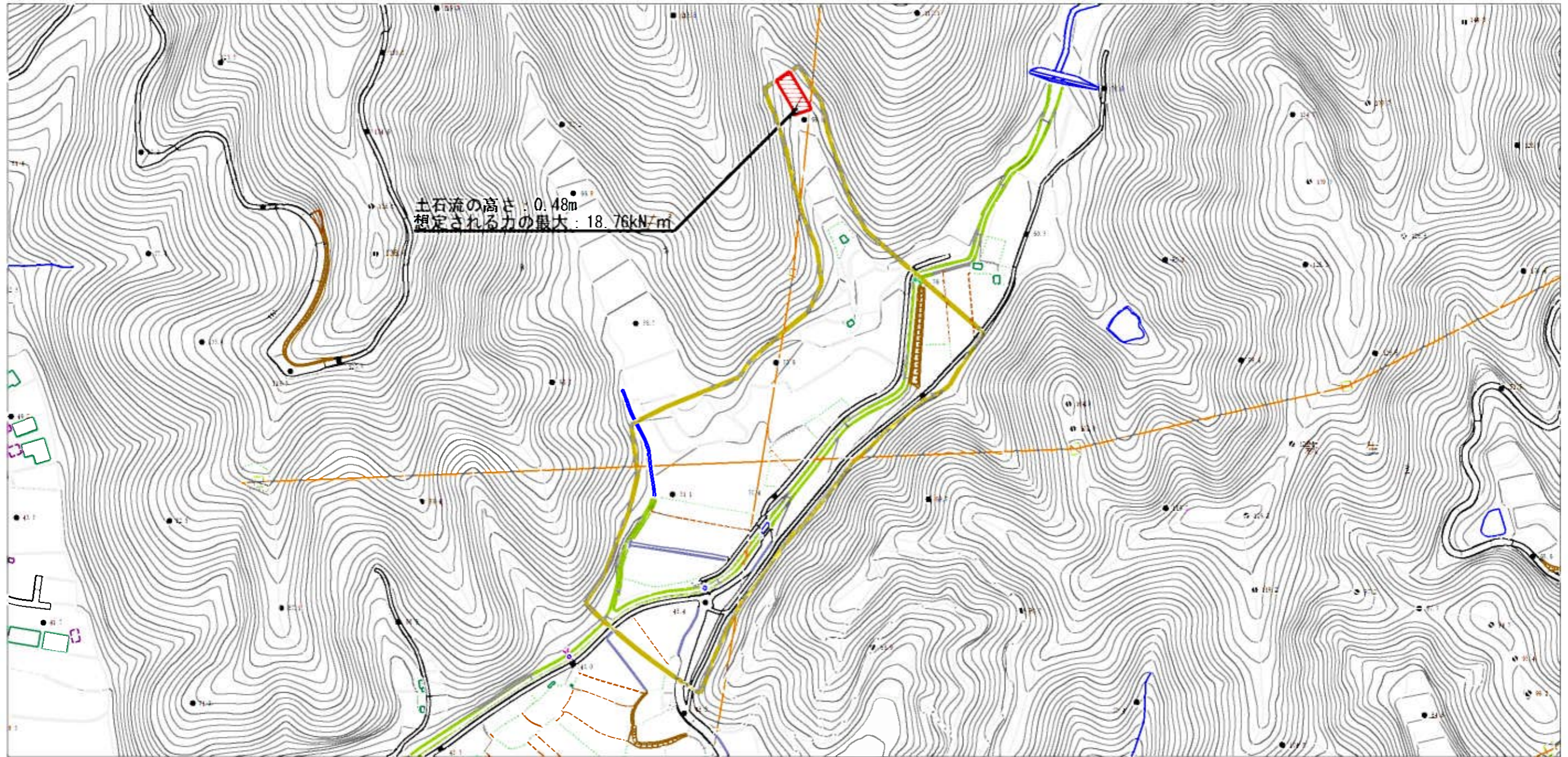


(1/25,000)

様式-1 (急)
土砂災害警戒区域・土砂災害特別警戒区域
位置図

自然現象の種類	土石流
溪流番号	205-j043
溪流名	東大谷川右支東川
所在地	新居浜市大生院

土砂災害警戒区域等の指定の公示に係る図書（その2）



0 1 × 100m

様式-2 (土) 土砂災害警戒区域・土砂災害特別警戒区域 区域図	土砂災害防止法施行令第2条の基準に該当する区域		N 縮尺 1:2,500	自然現象の種類 土石流	溪流番号 205-j043
	土砂災害防止法施行令第3条の基準に該当する区域			告示番号	溪流名 東大谷川右支東川
	それ以外の区域			告示年月日	所在地 新居浜市大生院

未指定