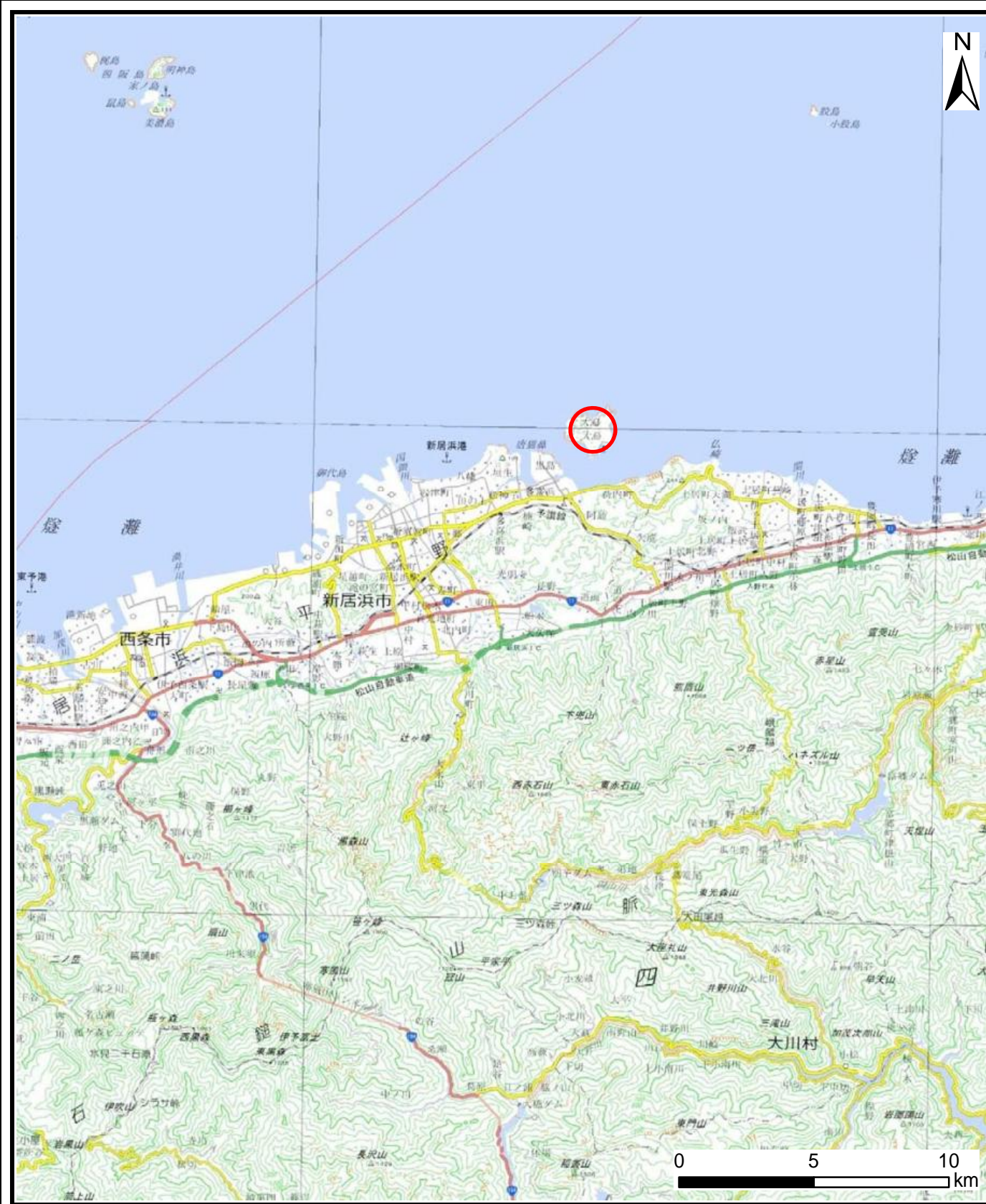


土砂災害警戒区域等の指定の公示に係る図書（その1）



(1/200,000)



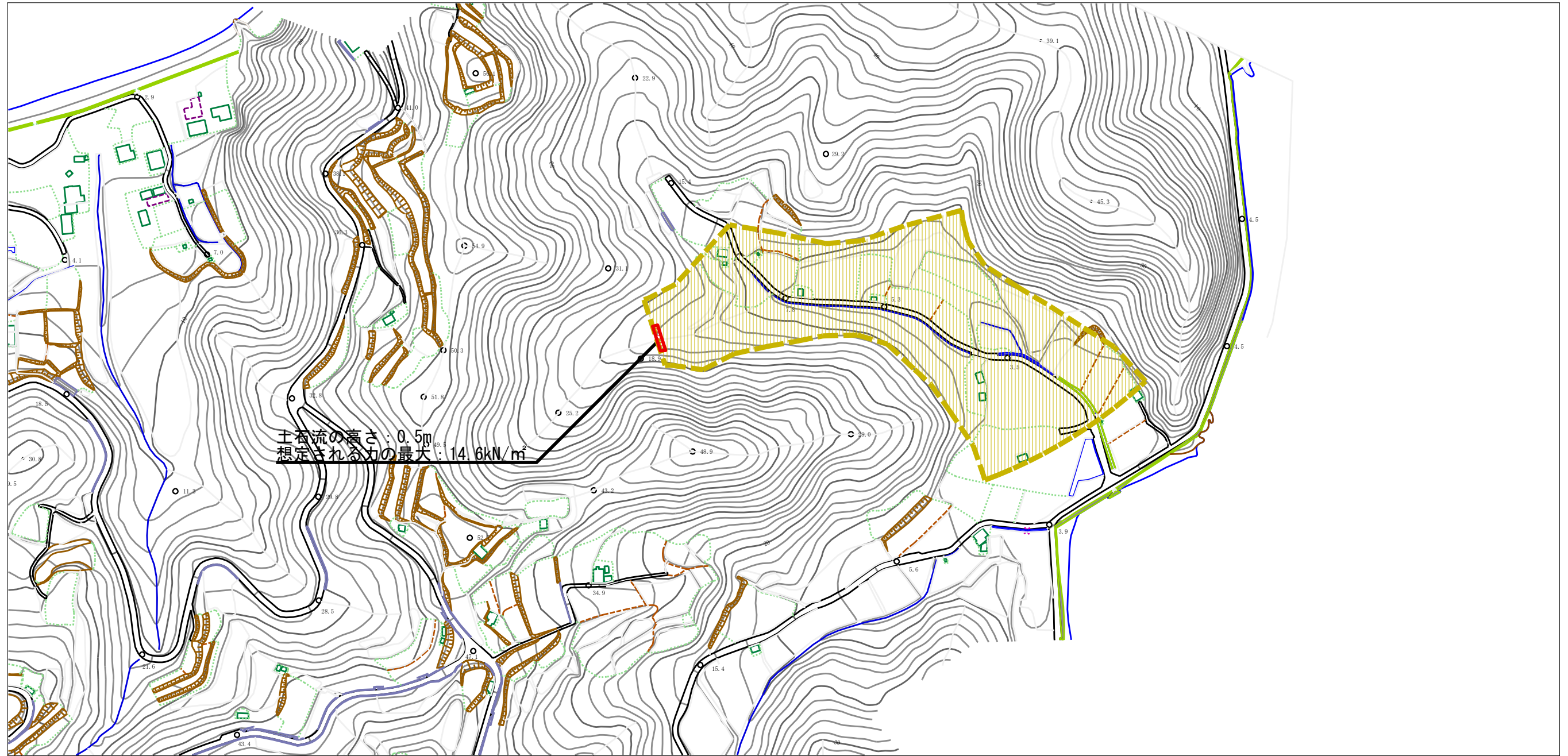
(1/25,000)

様式-1 (土)
土砂災害警戒区域・土砂災害特別警戒区域 位置図

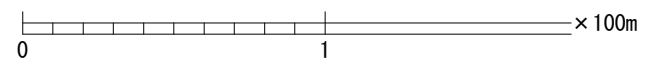
自然現象の種類	土石流
溪流番号	205-J002-2
溪流名	古江池北川
所在地	新居浜市大島

この地図は、国土地理院長の承認を得て、同院発行の電子地形図25000及び電子地形図20万を複製したものである。（認証番号 平30四複、第42号）

土砂災害警戒区域等の指定の公示に係る図書（その2）



土石流の高さ: 0.5m
 想定される力の最大: 14.6kN/m



様式-2 (土) 土砂災害警戒区域・土砂災害特別警戒区域 区域図	土砂災害防止法施行令第二条の基準に該当する区域		N 縮尺 1:2,500	自然現象の種類	土石流	溪流番号	205-J002-2
	土砂災害防止法施行令第三条の基準に該当する区域			告示番号	未指定	溪流名	古江池北川
	それ以外の区域			告示年月日		所在地	新居浜市大島