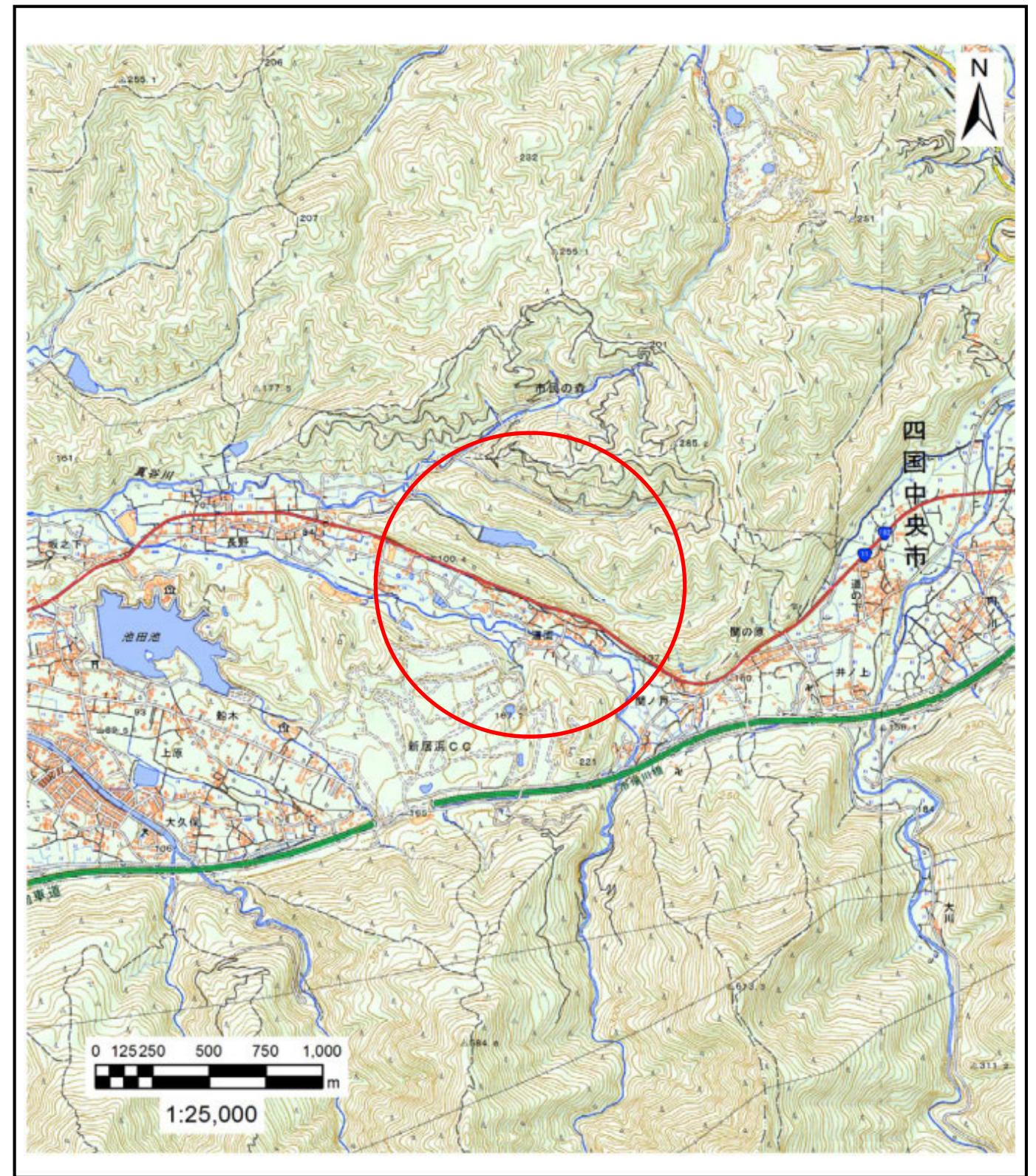


土砂災害警戒区域等の指定の公示に係る図書(その1)



(1/200,000)



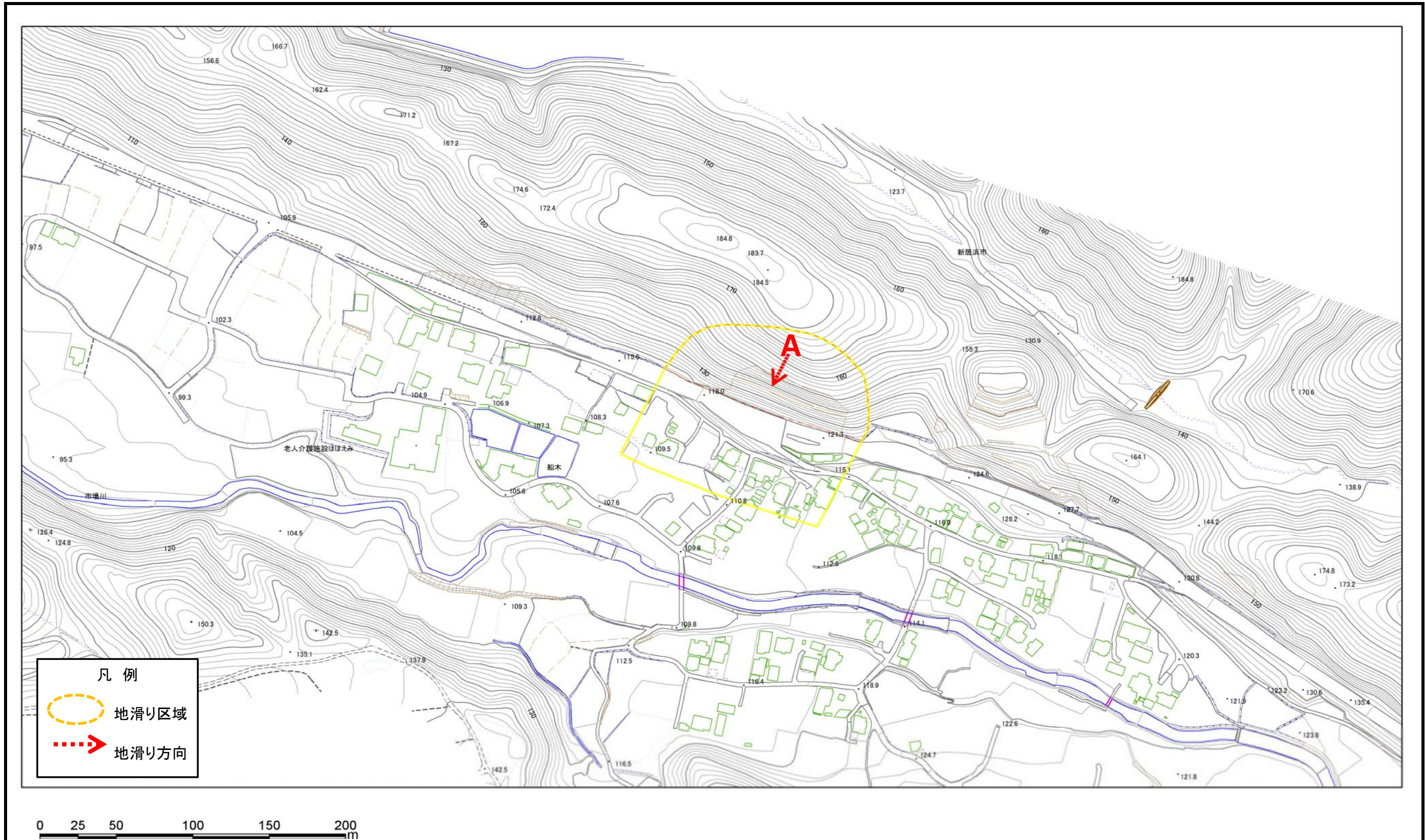
(1/25,000)

様式-1(地)
土砂災害警戒区域・土砂災害特別警戒区域
位置図

自然現象の種類	地滑り
箇所番号	205-J-56
箇所名	道面
地滑り区域名	A
所在地	新居浜市 船木

この地図は、国土地理院長の承認を得て、同院発行の電子地形図25000及び電子地形図20万を複製したものである。(承認番号 平30四複、第42号) 許可なく複製を禁ずる。

土砂災害警戒区域等の指定の公示に係る図書(その2)



凡例

- 地滑り区域
- 地滑り方向

様式-2(地) 土砂災害警戒区域・土砂災害特別警戒区域 区域図	土砂災害防止法施行令第二条 の基準に該当する区域(土砂 災害警戒区域)		縮尺 1:2,500	自然現象の種類	地滑り	箇所番号	205-J-56	箇所名	道面
	土砂災害防止法施行令第三条 の基準に該当する区域(土砂 災害特別警戒区域)			告示番号	未指定	地滑り区域名	A		
				告示年月日		所在地	新居浜市 船木		