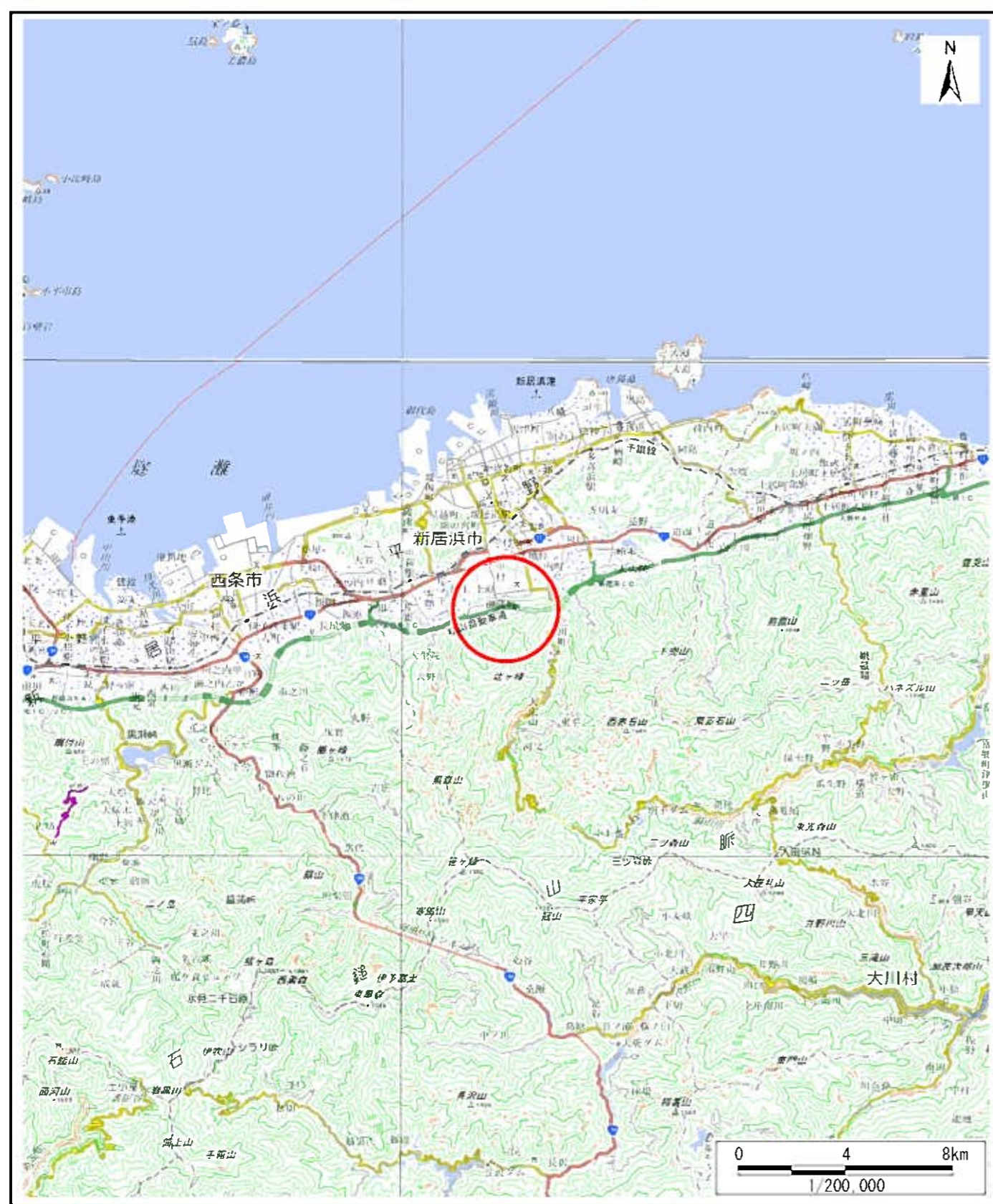
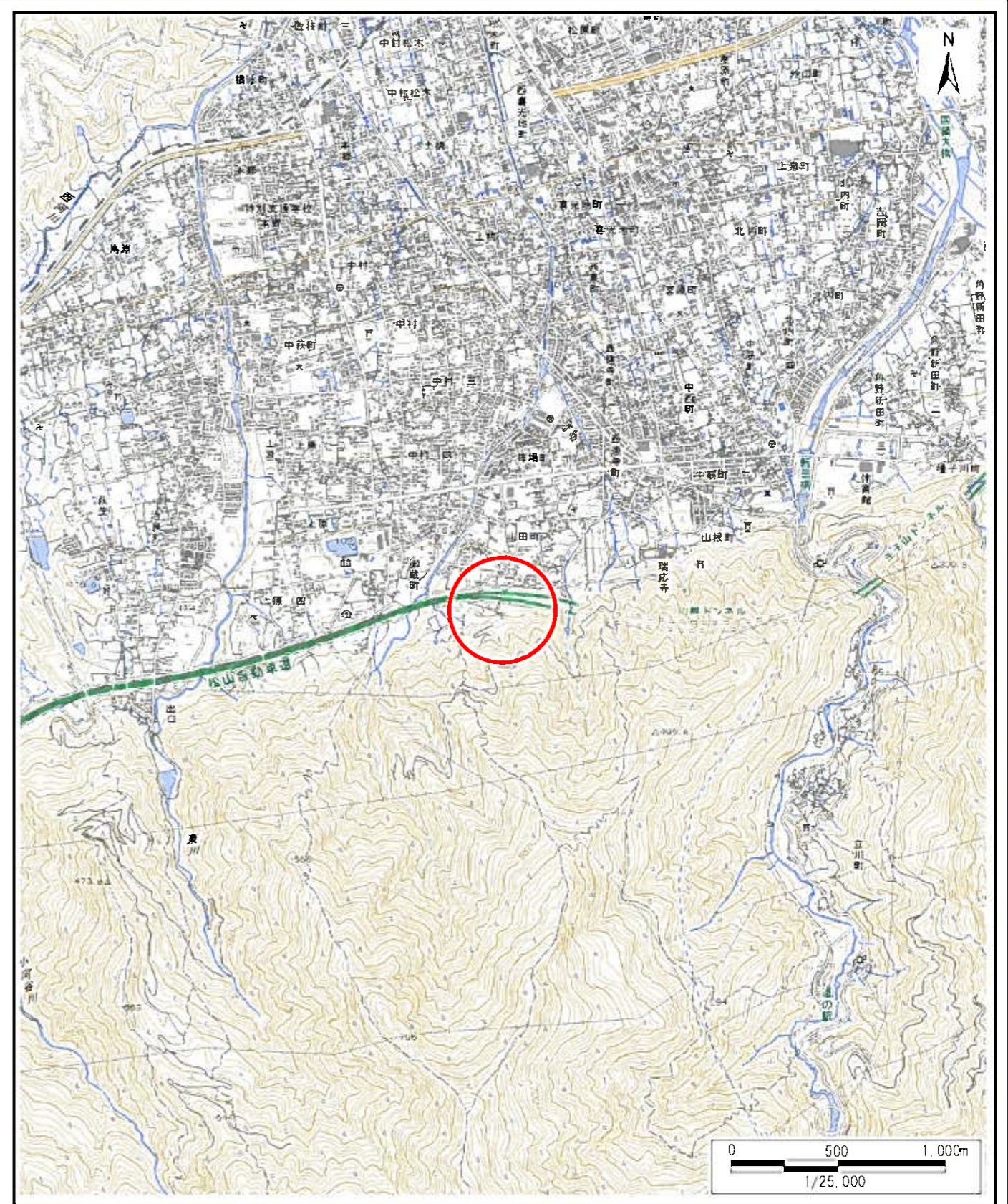


土砂災害警戒区域等の指定の公示に係る図書（その1）



(1/200,000)



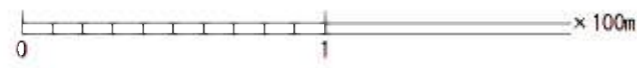
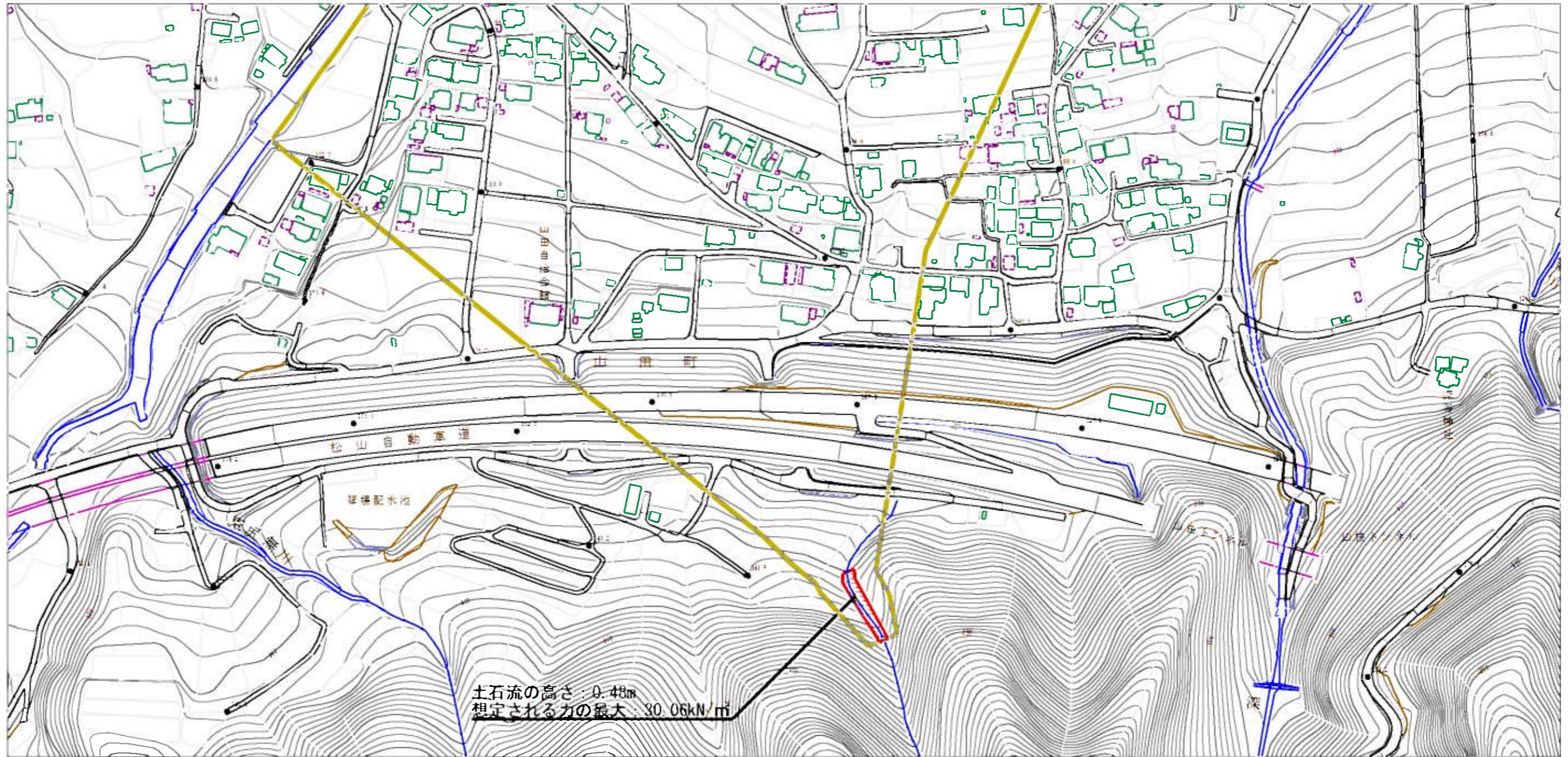
(1/25,000)

様式-1 (急)
土砂災害警戒区域・土砂災害特別警戒区域
位置図

自然現象の種類	土石流
溪流番号	205-2025
溪流名	山田東谷川
所在地	新居浜市大永山・山田町・篠場町

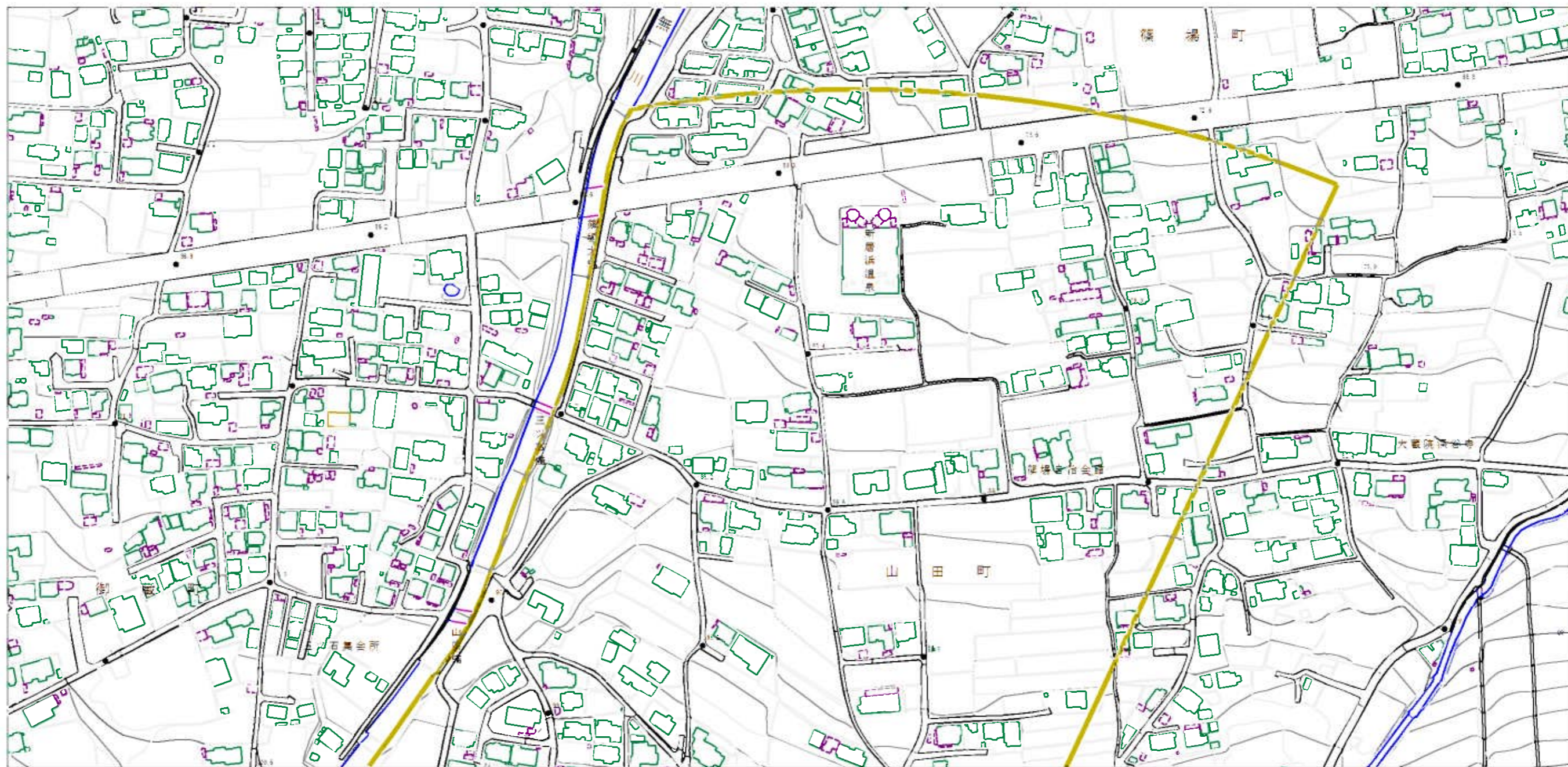
この地図は、国土地理院長の承認を得て、同院発行の20万分の1・2万5千分の1の地形図を複製したものである。（認証番号 平30四複、第42号）

土砂災害警戒区域等の指定の公示に係る図書（その2）



様式-2 (土) 土砂災害警戒区域・土砂災害特別警戒区域 区域図	土砂災害防止法施行令第2条の基準に該当する区域		N 縮尺 1:2,500	自然現象の種類	土石流	溪流番号	205-2025
	土砂災害防止法施行令第3条の基準に該当する区域			告示番号	未指定	溪流名	山田東谷川
	それ以外の区域			告示年月日	未指定	所在地	新居浜市大永山・山田町・篠場町

土砂災害警戒区域等の指定の公示に係る図書（その2）



0 1 × 100m

様式-2 (土) 土砂災害警戒区域・土砂災害特別警戒区域 区域図	土砂災害防止法施行令第2条の基準に該当する区域		N 縮尺 1:2,500	自然現象の種類	土石流	溪流番号	205-2025
	土砂災害防止法施行令第3条の基準に該当する区域			告示番号	未指定	溪流名	山田東谷川
	それ以外の区域			告示年月日		所在地	新居浜市大永山・山田町・篠場町