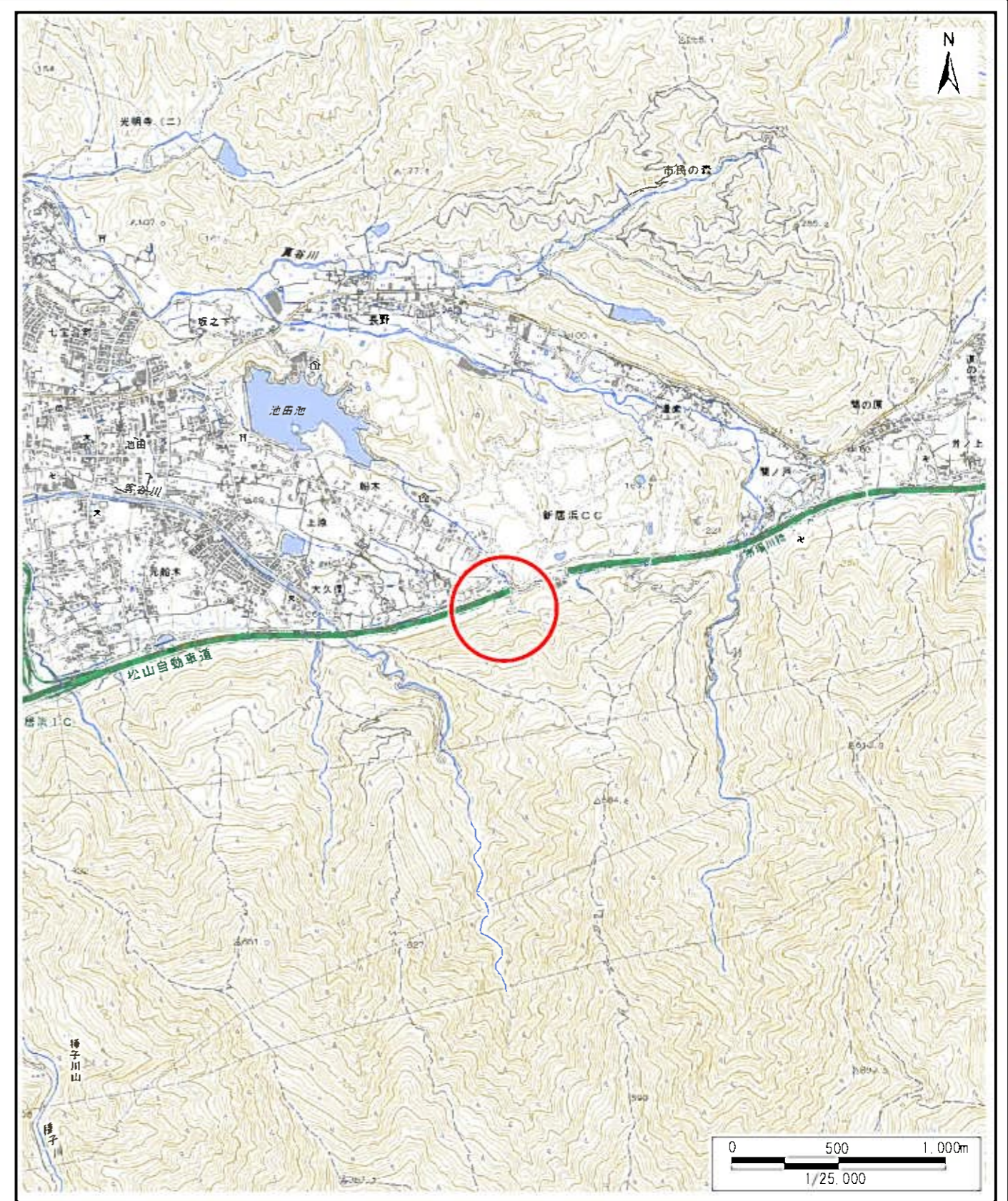


土砂災害警戒区域等の指定の公示に係る図書（その1）



(1/200,000)



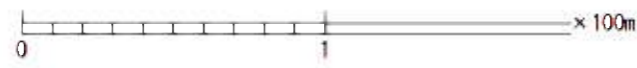
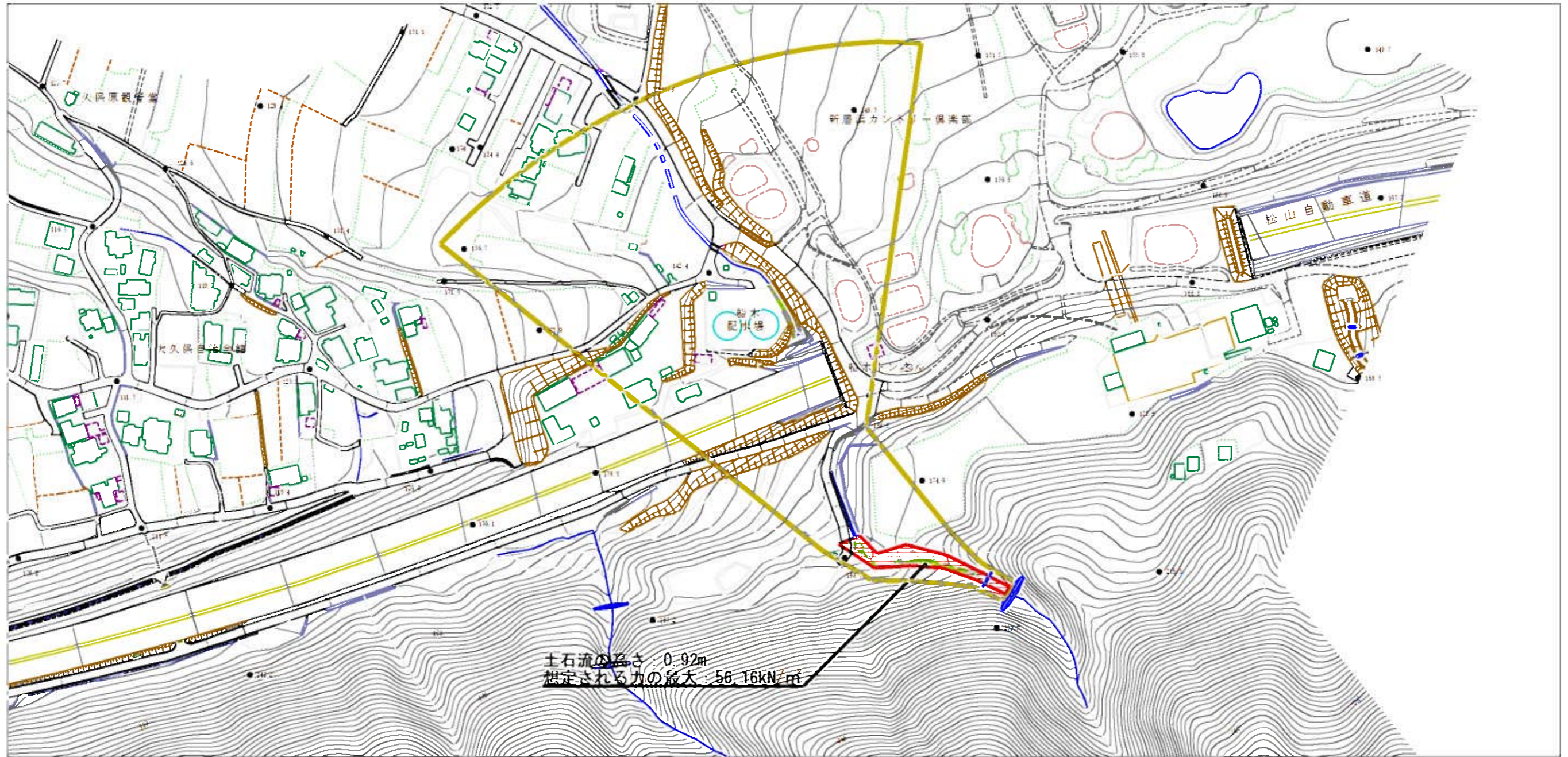
(1/25,000)

様式-1 (急)
土砂災害警戒区域・土砂災害特別警戒区域
位置図

自然現象の種類	土石流
溪流番号	205-2023
溪流名	八方谷川
所在地	新居浜市船木

この地図は、国土地理院長の承認を得て、同院発行の20万分の1・2万5千分の1の地形図を複製したものである。(認証番号 平30四複、第42号)

土砂災害警戒区域等の指定の公示に係る図書（その2）



土石流の高さ：0.92m
 想定される力の最大：56.16kN/m²

様式-2（土）

土砂災害警戒区域・土砂災害特別警戒区域
 区域図

土砂災害防止法施行令第2条の基準に該当する区域



自然現象
 の種類

土石流

溪流番号 205-2023

土砂災害防止法施行令第3条の基準に該当する区域



縮尺
 1:2,500

告示番号

未指定

溪流名 八方谷川

土石流の高さが1mを超える場合、土石等の
 移動による力が50kN/m²を超える区域



告示年月日

所在地 新居浜市船木

土石流の高さが1mを超える場合、土石等の
 移動による力が50kN/m²以下の区域



それ以外の区域

