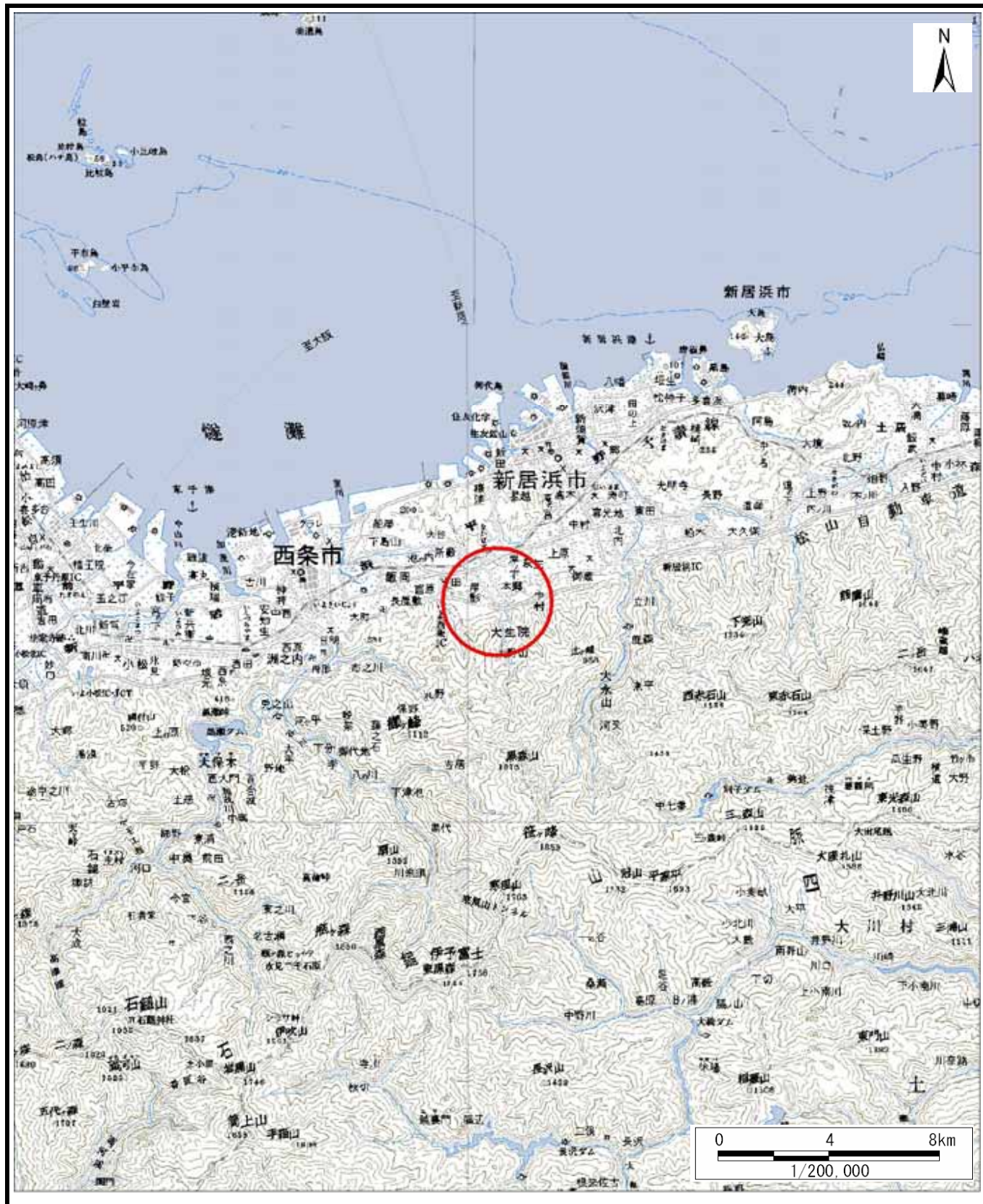
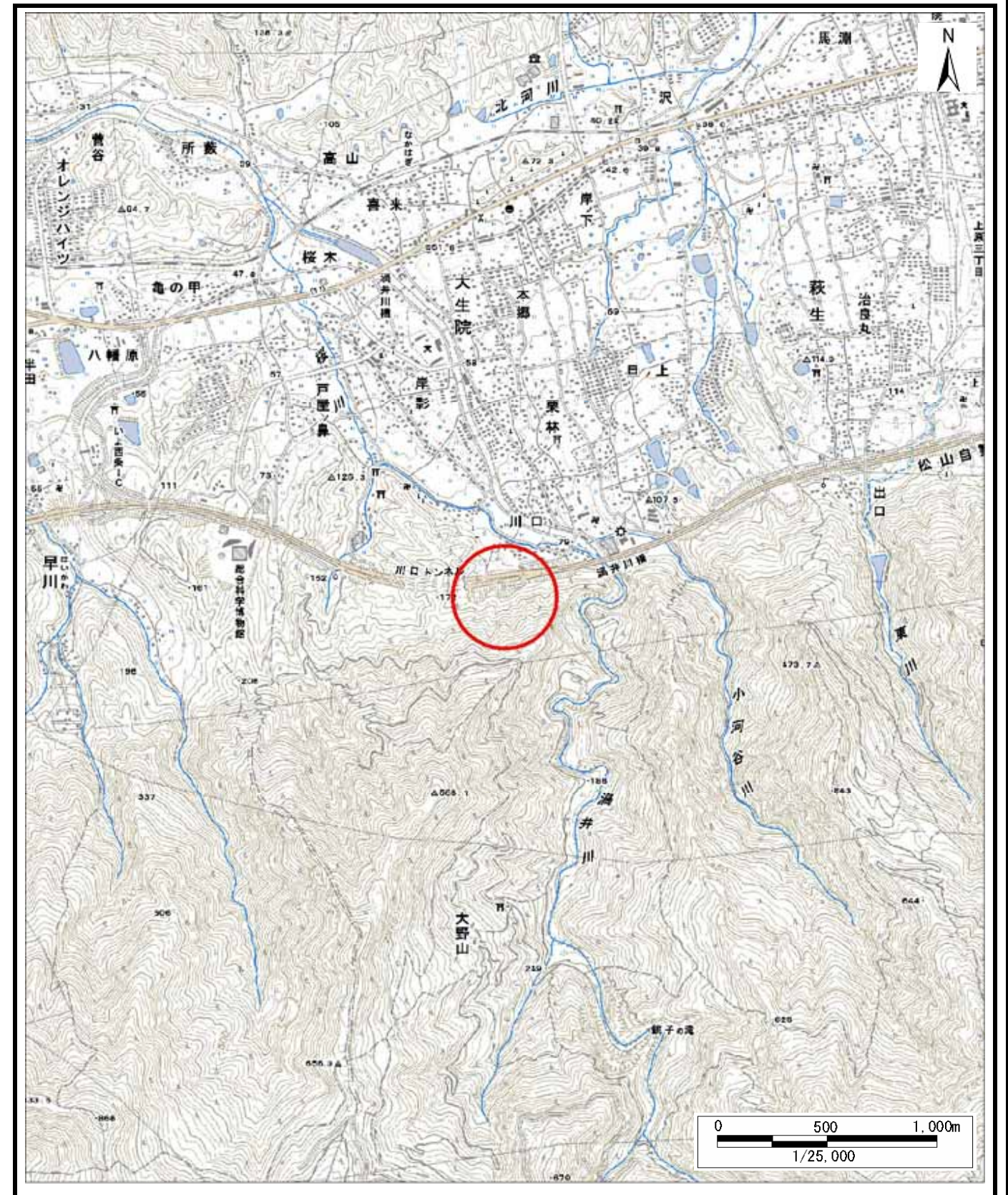


土砂災害警戒区域等の指定の公示に係る図書（その1）



(1/200,000)

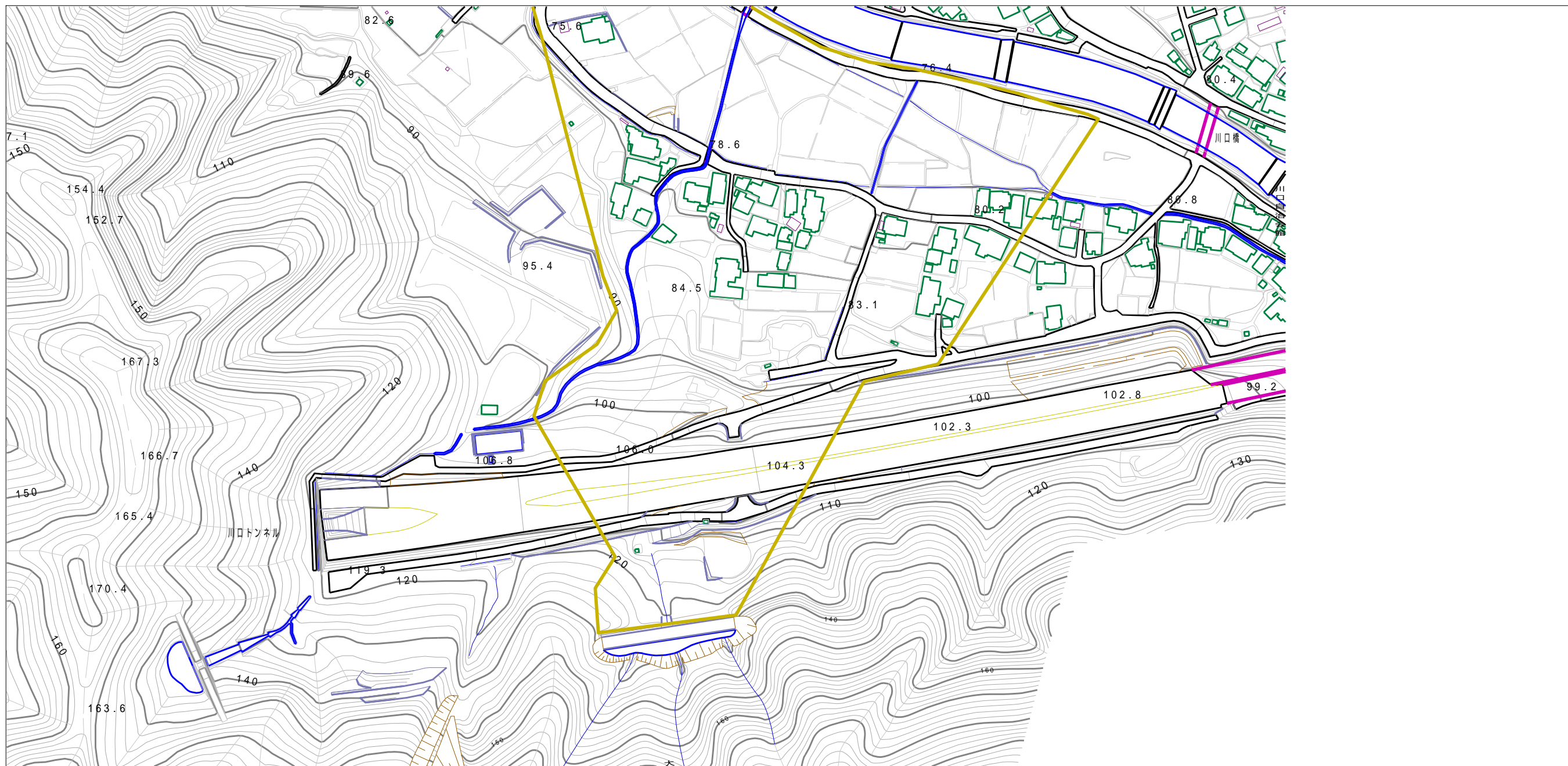


(1/25,000)

様式 - 1 (土)
土砂災害警戒区域・土砂災害特別警戒区域 位置図

自然現象の種類	土石流
渓流番号	205-1090
渓流名	大谷川
所在地	新居浜市大生院川口

土砂災害警戒区域等の指定の公示に係る図書（その2）



0 1 × 100m

様式 - 2 (土)

土砂災害警戒区域・土砂災害特別警戒区域
区域図

土砂災害防止法施行令第二条の基準に該当する区域



自然現象
の種類

土石流

溪流番号

205-1090

土砂災害防止
法施行令第三
条の基準に該
当する区域

土石流の高さが1mを超える場合、土石等の
移動による力が50kN/m²を超える区域



縮尺
1:2,500

告示番号

溪流名

大谷川

土石流の高さが1mを超える場合、土石等の
移動による力が50kN/m²以下の区域



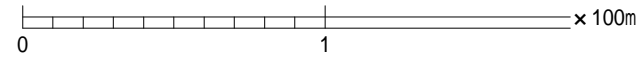
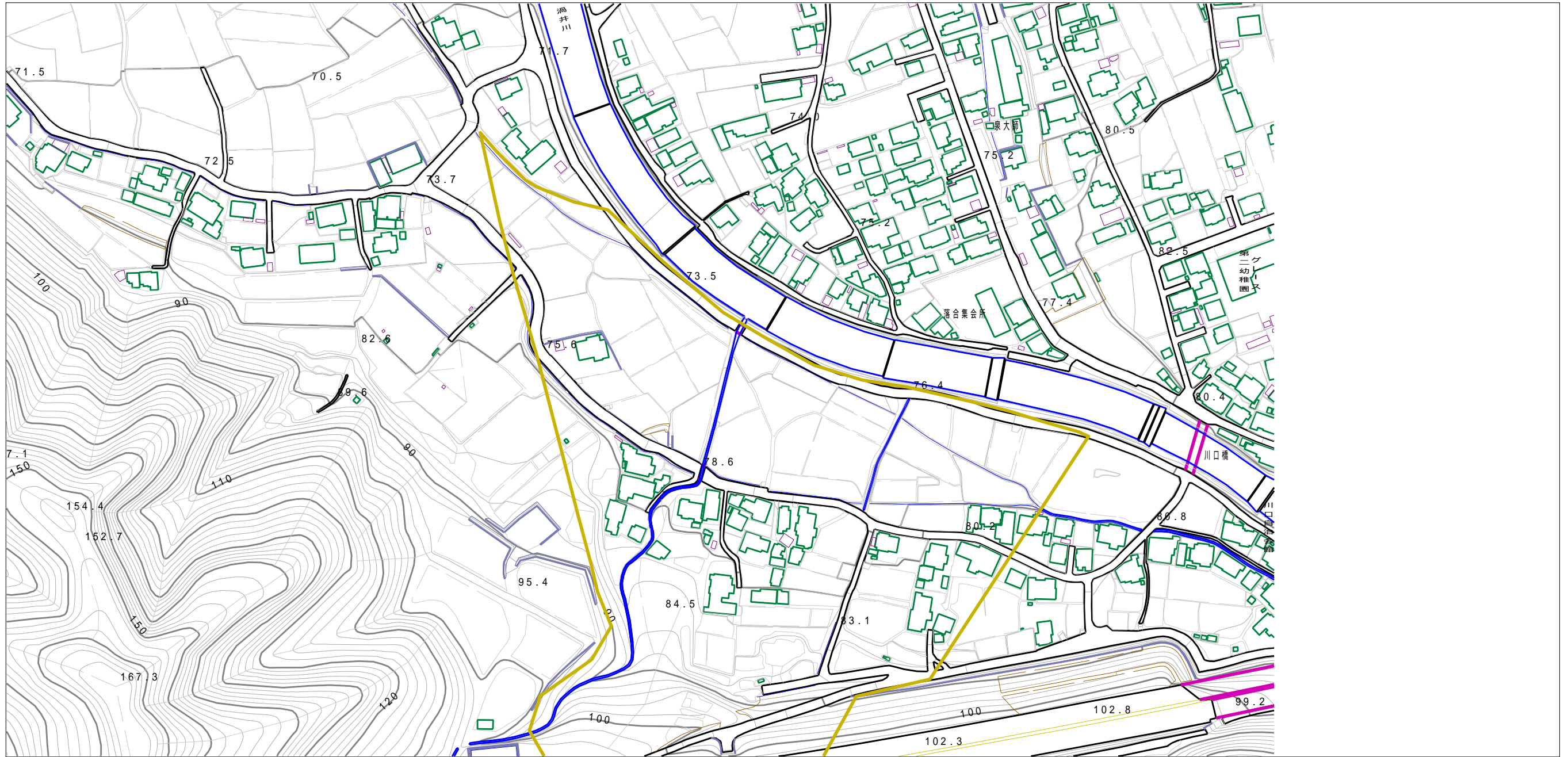
告示年月日

所在地

新居浜市大生院川口

それ以外の区域

土砂災害警戒区域等の指定の公示に係る図書（その2）



様式 - 2 (土) 土砂災害警戒区域・土砂災害特別警戒区域 区域図	土砂災害防止法施行令第二条の基準に該当する区域		N 縮尺 1:2,500	自然現象 の種類	土石流	溪流番号	205-1090
	土砂災害防止法施行令第三条の基準に該当する区域			告示番号	愛媛県告示第17号	溪流名	大谷川
	それ以外の区域			告示年月日	平成30年1月9日	所在地	新居浜市大生院川口