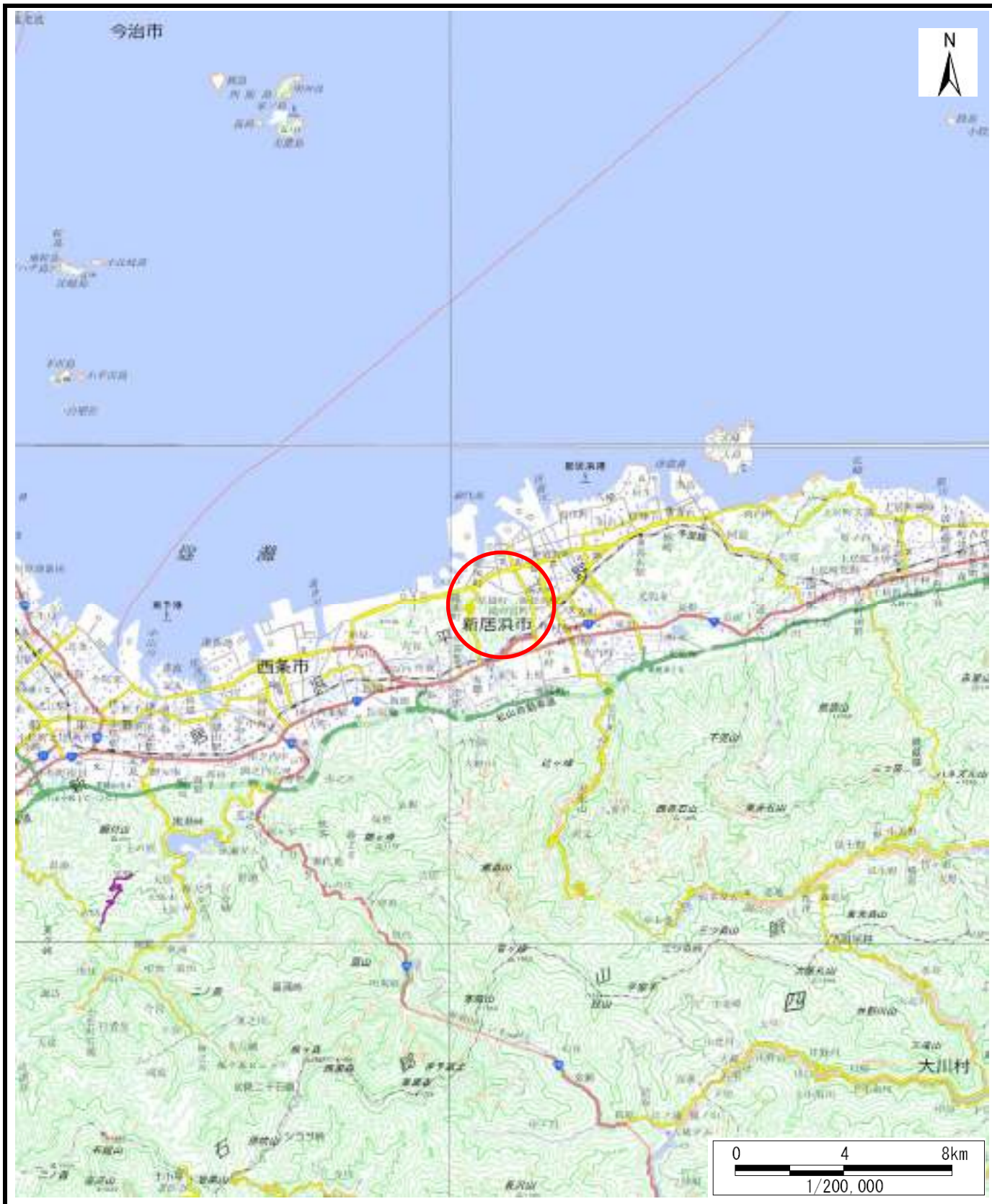
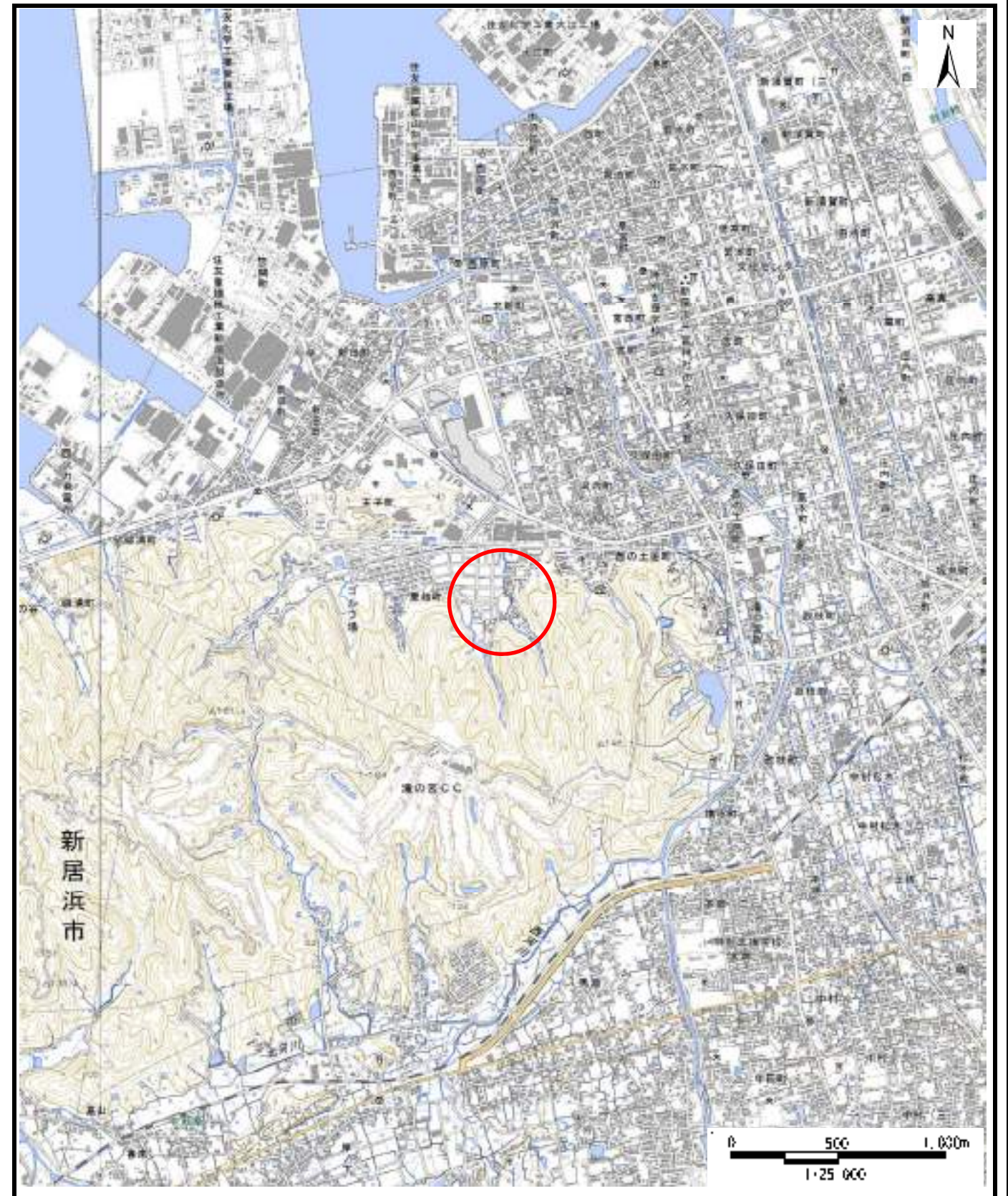


土砂災害警戒区域等の指定の公示に係る図書（その1）



(1/200,000)

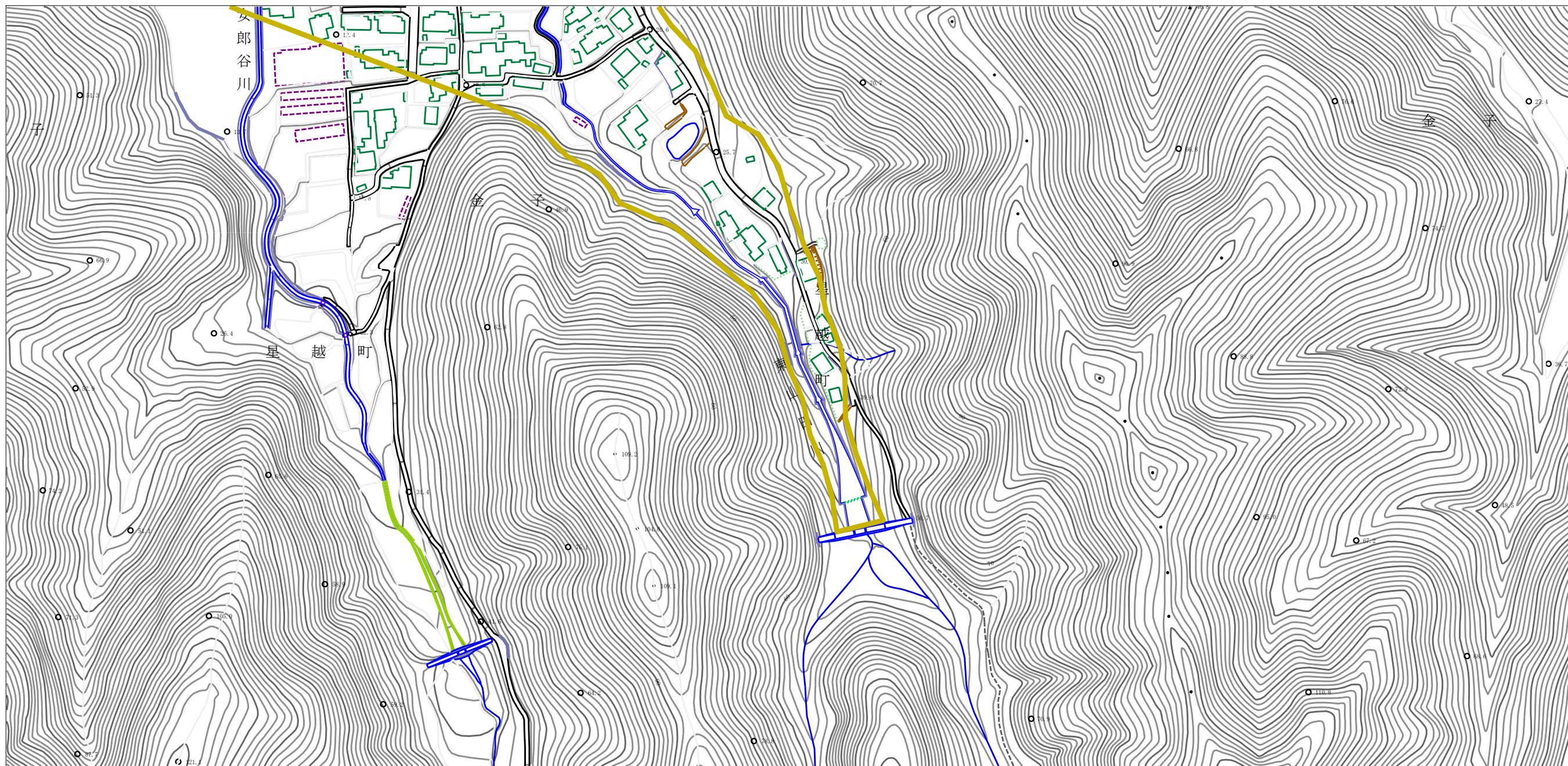


(1/25,000)

様式-1 (急)
土砂災害警戒区域・土砂災害特別警戒区域
位置図

自然現象の種類	土石流
溪流番号	205-1074
溪流名	東山田川
所在地	新居浜市星越町・金子

土砂災害警戒区域等の指定の公示に係る図書（その2）

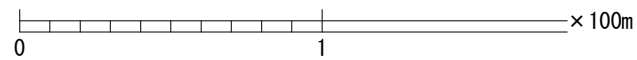
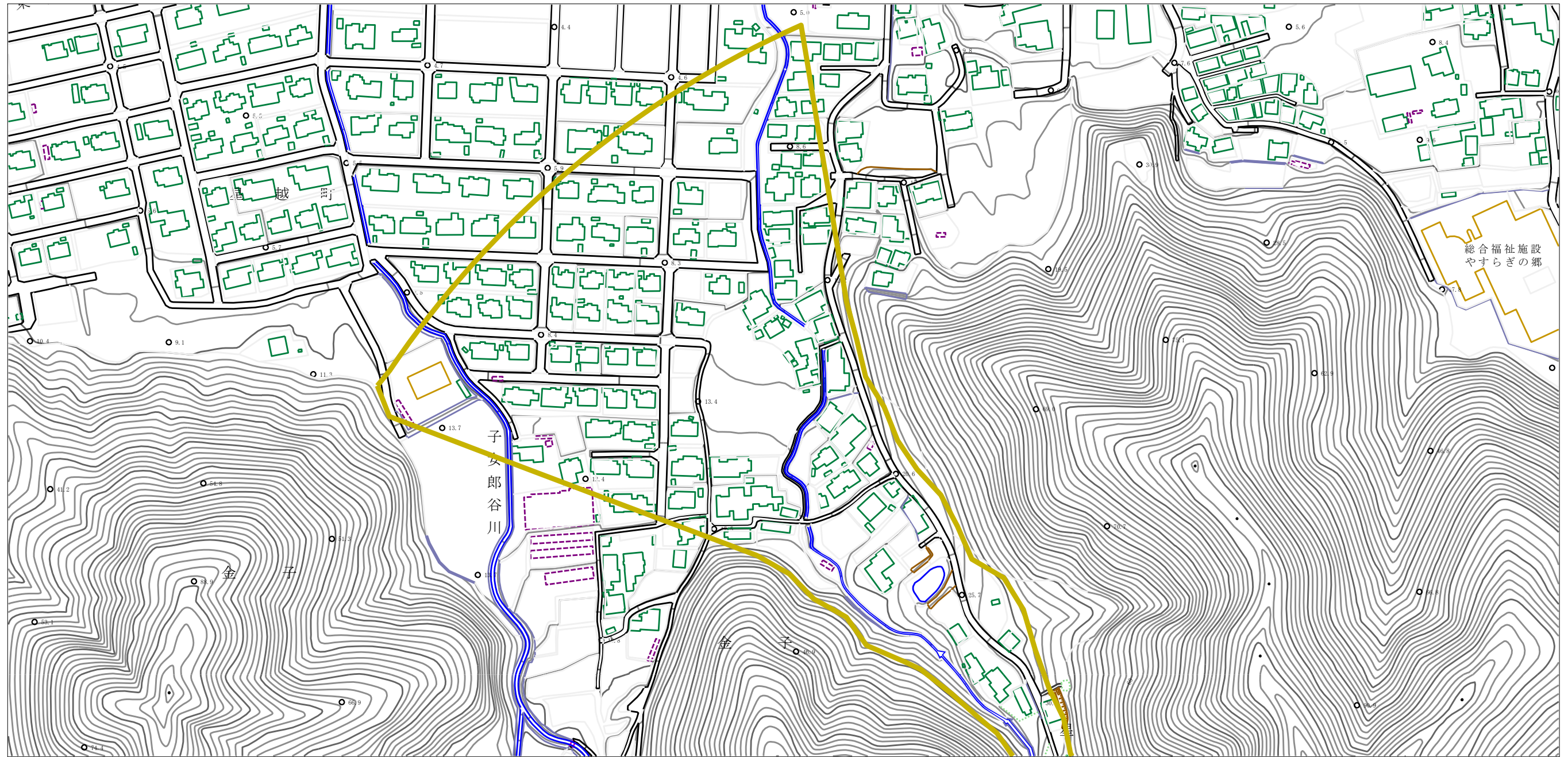


様式-2 (土)

土砂災害警戒区域・土砂災害特別警戒区域
区域図

土砂災害防止法施行令第二条の基準に該当する区域		N 縮尺 1:2,500	自然現象 の種類	土石流	溪流番号	205-1074
土砂災害防止法施行令第三条の基準に該当する区域			告示番号	未指定	溪流名	東山田川
それ以外の区域			告示年月日		所在地	新居浜市星越町・金子

土砂災害警戒区域等の指定の公示に係る図書（その2）



様式-2 (土) 土砂災害警戒区域・土砂災害特別警戒区域 区域図	土砂災害防止法施行令第二条の基準に該当する区域		N 縮尺 1:2,500	自然現象の種類	土石流	溪流番号	205-1074
	土砂災害防止法施行令第三条の基準に該当する区域			告示番号	未指定	溪流名	東山田川
	土砂災害防止法施行令第三条の基準に該当する区域			告示年月日		所在地	新居浜市星越町・金子
	それ以外の区域						