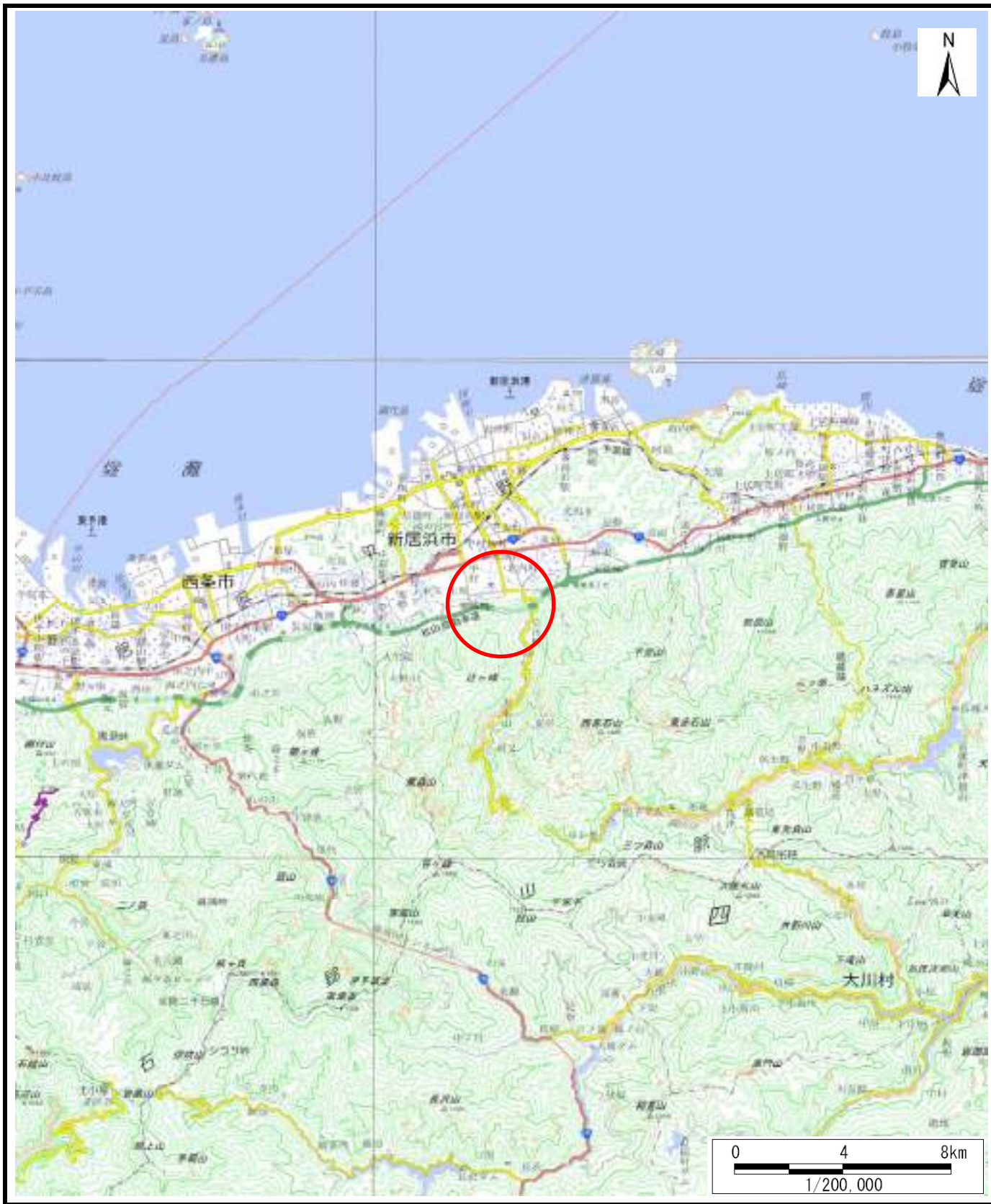
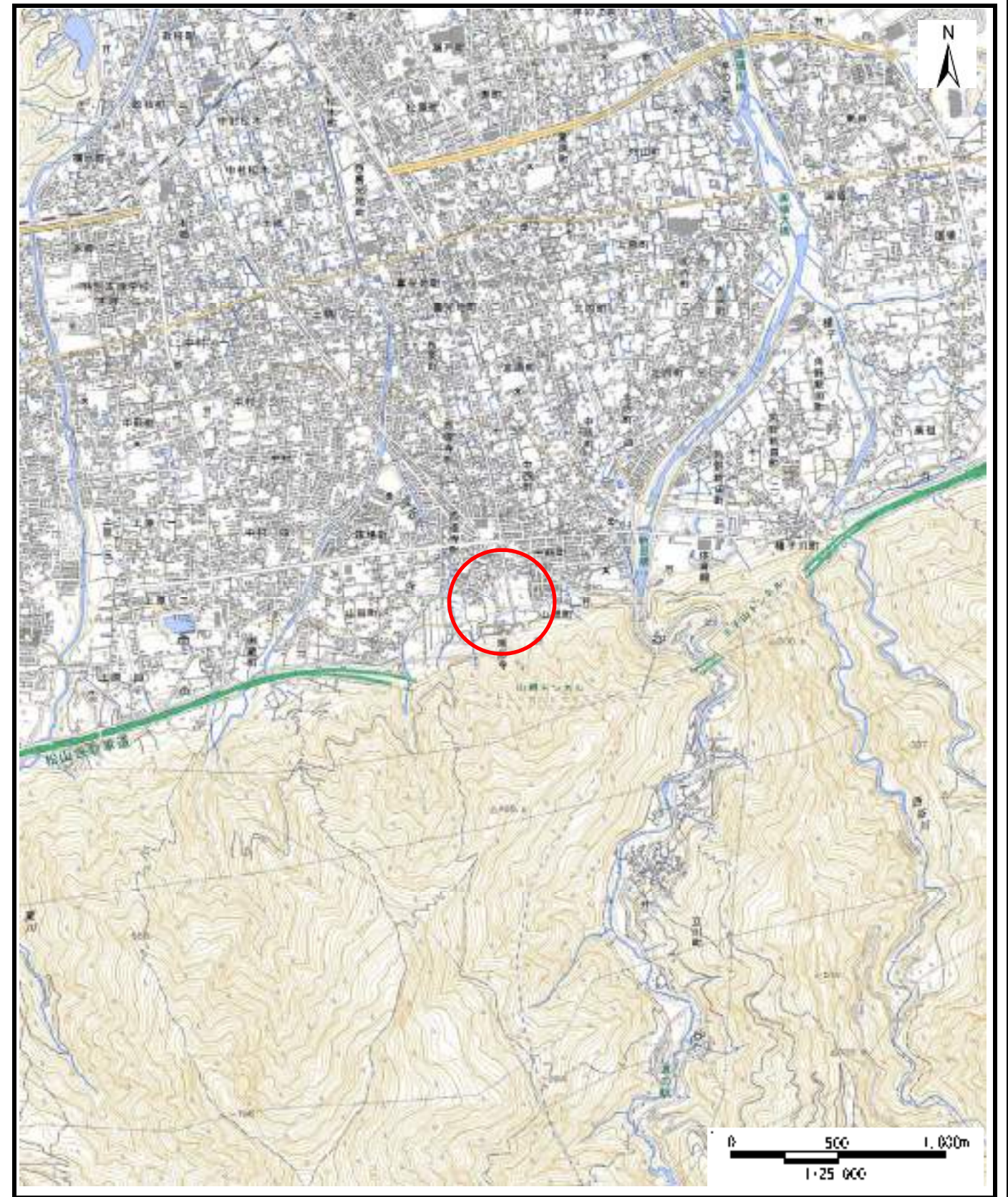


土砂災害警戒区域等の指定の公示に係る図書（その1）



(1/200,000)



(1/25,000)

様式-1 (急)
土砂災害警戒区域・土砂災害特別警戒区域
位置図

自然現象の種類

土石流

溪流番号

205-1059

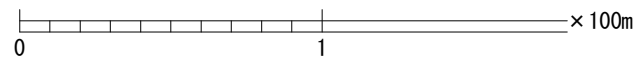
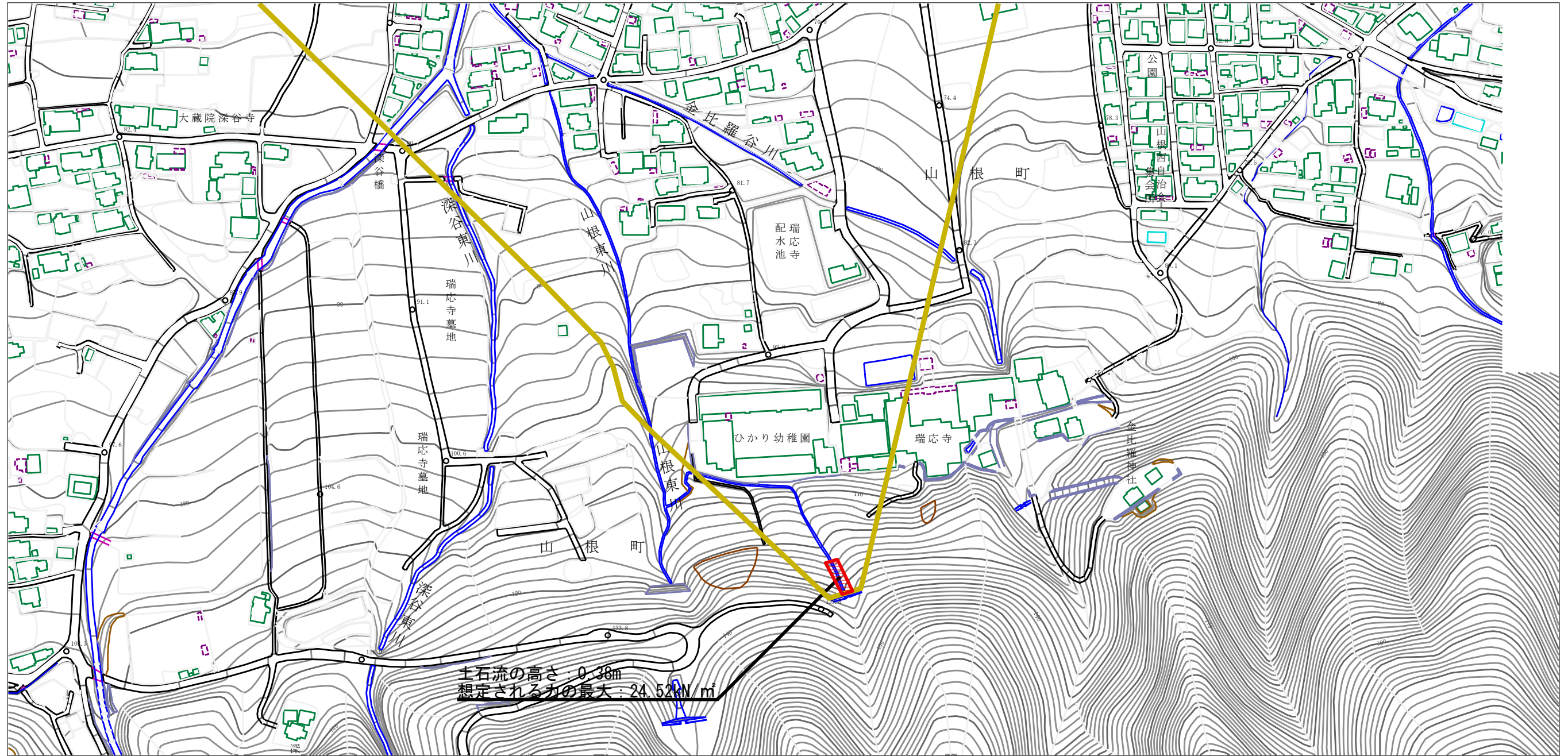
溪流名

山根東川

所在地

新居浜市山根町・西連寺町2丁目・篠場町・中筋町2丁目・中西町

土砂災害警戒区域等の指定の公示に係る図書（その2）



様式-2 (土)

土砂災害警戒区域・土砂災害特別警戒区域
区域図

土砂災害防止法施行令第二条の基準に該当する区域

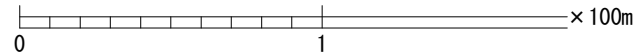
土砂災害防止法施行令第三条の基準に該当する区域



縮尺
1:2,500

自然現象の種類	土石流	溪流番号	205-1059
告示番号	未指定	溪流名	山根東川
告示年月日		所在地	新居浜市山根町・西連寺町2丁目・篠場町・中筋町2丁目・中西町

土砂災害警戒区域等の指定の公示に係る図書（その2）



様式-2 (土) 土砂災害警戒区域・土砂災害特別警戒区域 区域図	土砂災害防止法施行令第2条の基準に該当する区域		N 縮尺 1:2,500	自然現象の種類	土石流	溪流番号	205-1059
	土砂災害防止法施行令第3条の基準に該当する区域			告示番号	未指定	溪流名	山根東川
	それ以外の区域			告示年月日		所在地	新居浜市山根町・西連寺町2丁目・篠場町・中筋町2丁目・中西町