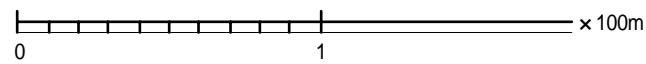
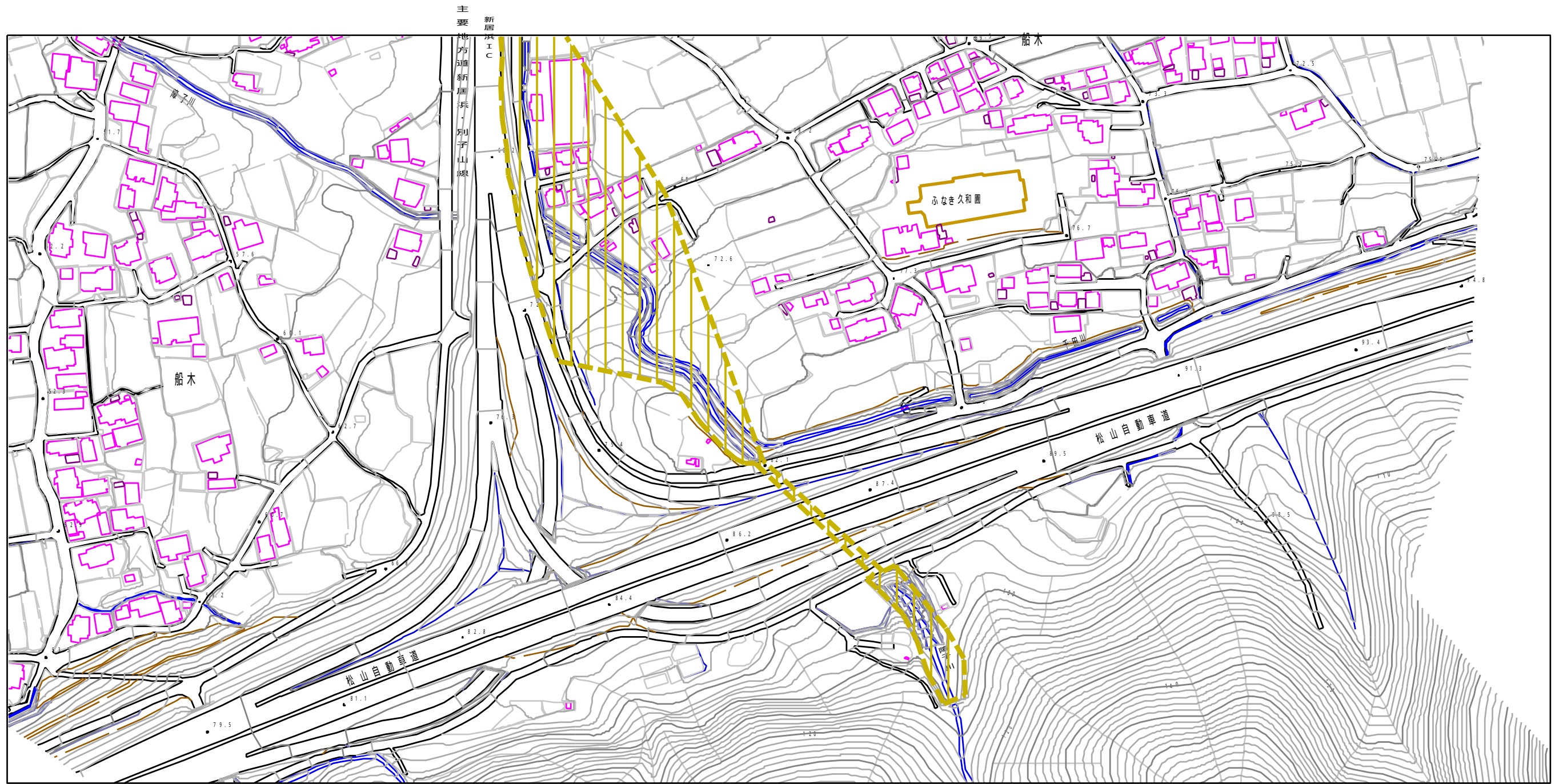
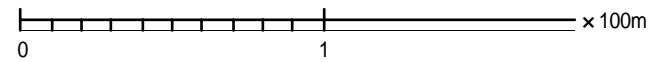
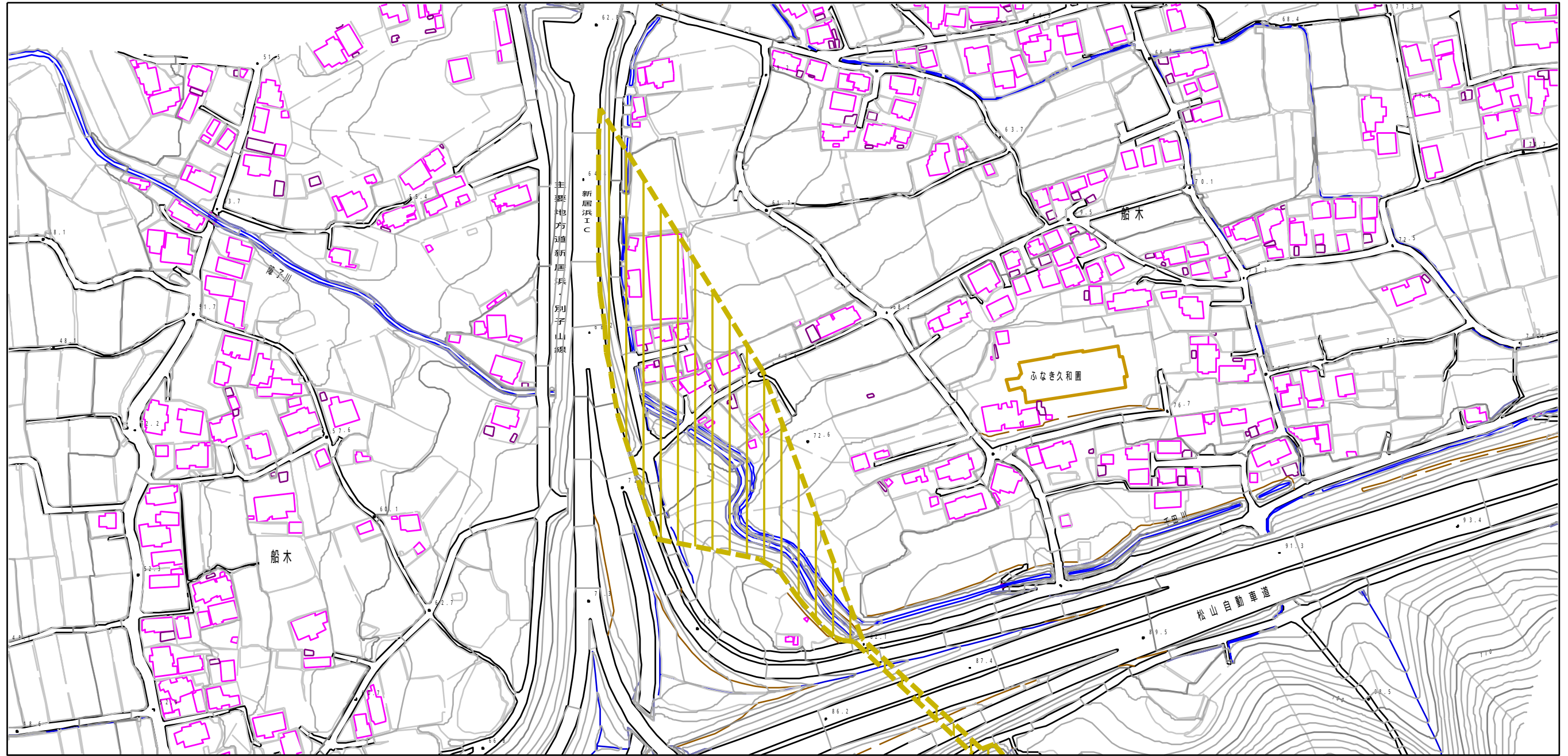


土砂災害警戒区域等の指定の公示に係る図書 (その2)



様式 - 2 (土) 土砂災害警戒区域・土砂災害特別警戒区域 区域図	土砂災害防止法施行令第二条の基準に該当する区域		自然現象 の種類 土石流	溪流番号 205-1050		
	土砂災害防止法施行令第三条の基準に該当する区域				告示番号	愛媛県告示第1199号
	その他の区域				告示年月日	平成19年7月3日
					所在地	新居浜市船木
		縮尺 1:2,500				

土砂災害警戒区域等の指定の公示に係る図書 (その2)



様式 - 2 (土) 土砂災害警戒区域・土砂災害特別警戒区域 区域図	土砂災害防止法施行令第二条の基準に該当する区域		縮尺 1:2,500	自然現象の種類	土石流	溪流番号	205-1050
	土砂災害防止法施行令第三条の基準に該当する区域			告示番号	愛媛県告示第199号	溪流名	障子川
	その他の区域			告示年月日	平成19年7月3日	所在地	新居浜市船木