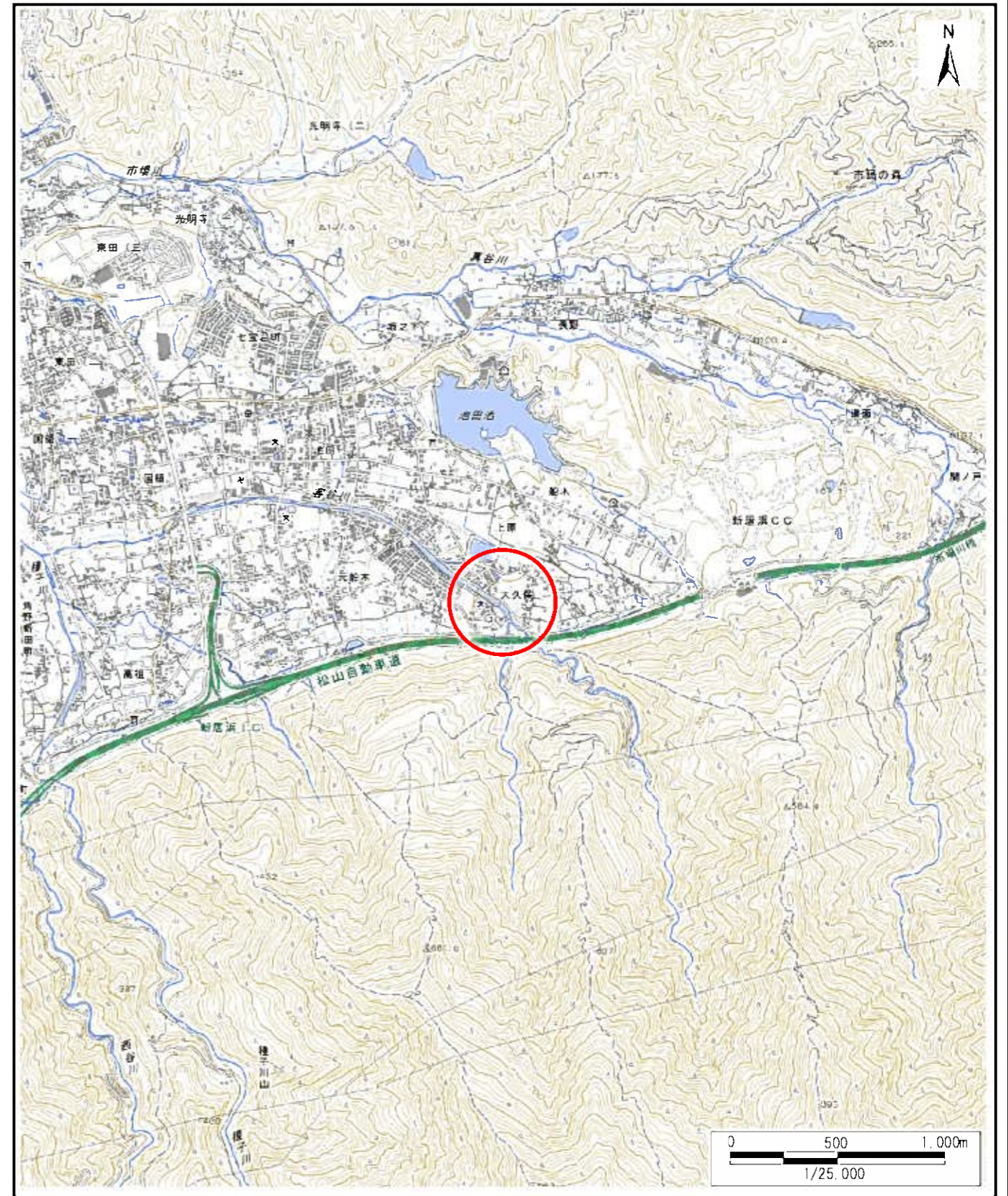


土砂災害警戒区域等の指定の公示に係る図書（その1）



(1/200,000)

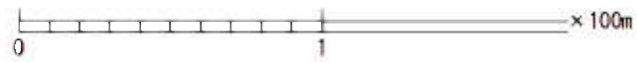
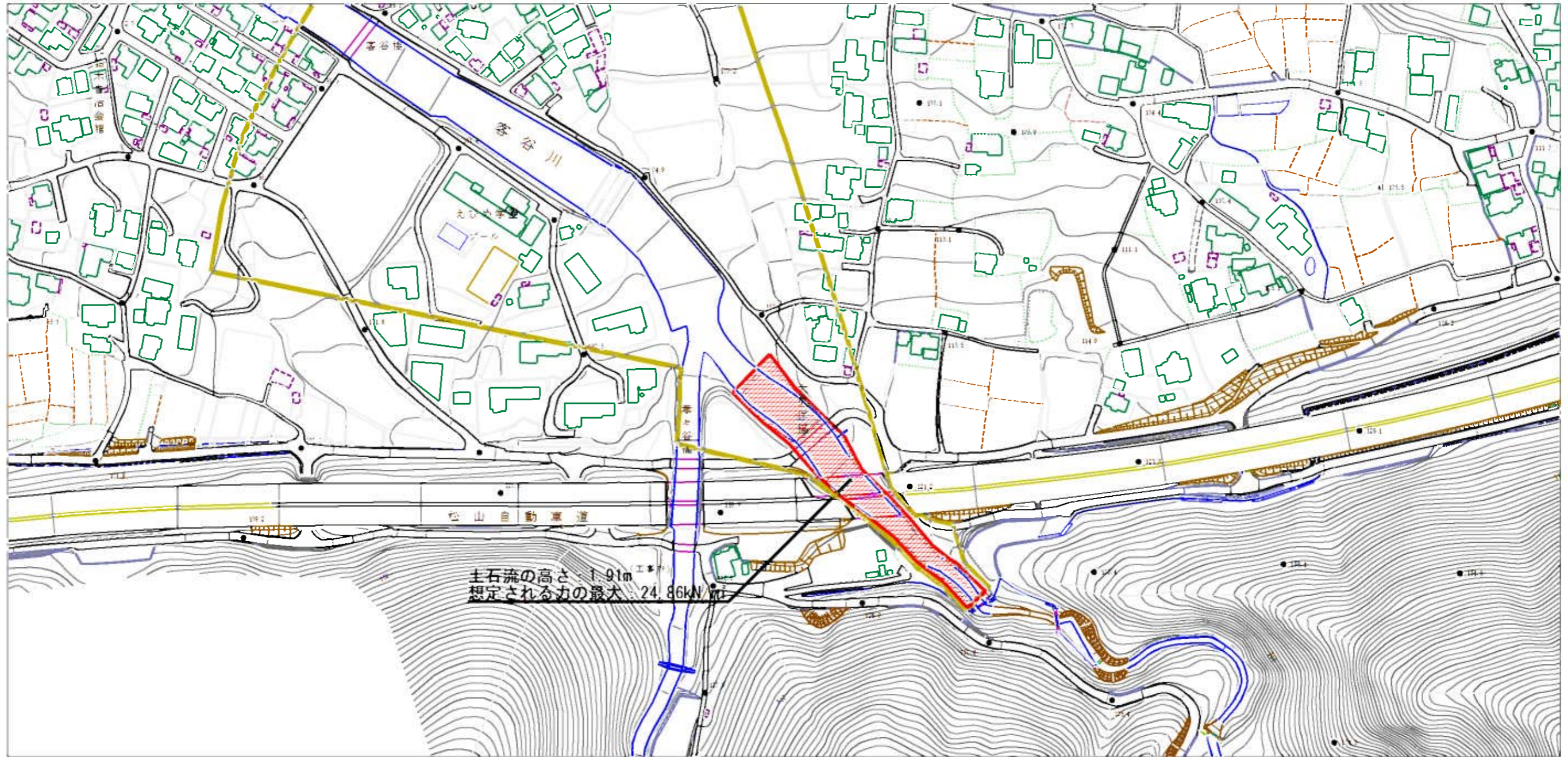


(1/25,000)

様式-1 (急)
土砂災害警戒区域・土砂災害特別警戒区域
位置図

自然現象の種類	土石流
溪流番号	205-1047
溪流名	客谷川
所在地	新居浜市船木

土砂災害警戒区域等の指定の公示に係る図書（その2）



様式-2 (土)

土砂災害警戒区域・土砂災害特別警戒区域
区域図

土砂災害防止法施行令第2条の基準に該当する区域

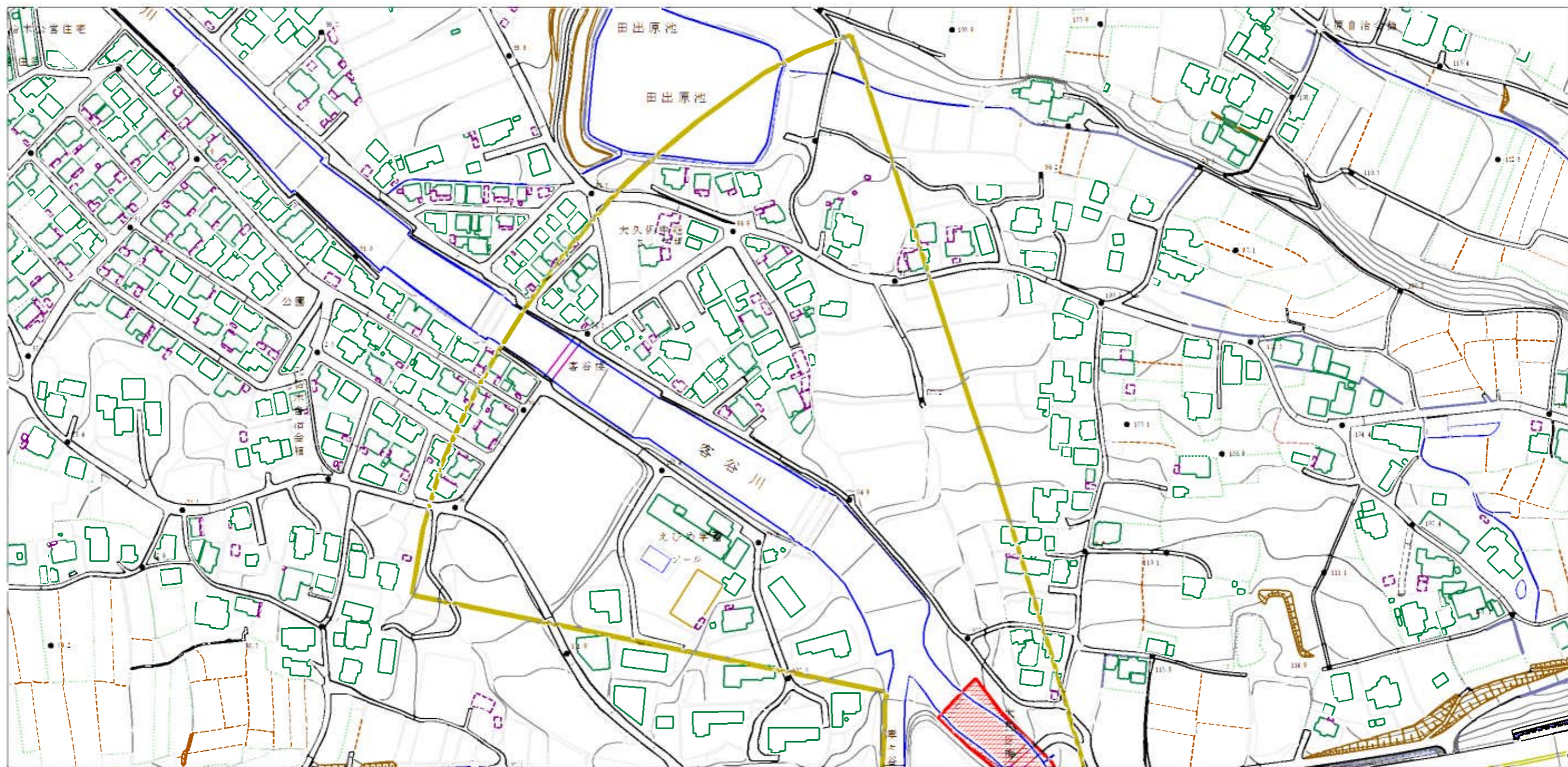
土砂災害防止法施行令第3条の基準に該当する区域
土石流の高さが1mを超える場合、土石等の
移動による力が50kN/m²を超える区域
土石流の高さが1mを超える場合、土石等の
移動による力が50kN/m²以下の区域
それ以外の区域



縮尺
1:2,500

自然現象の種類	土石流	溪流番号	205-1047
告示番号	未指定	溪流名	客谷川
告示年月日		所在地	新居浜市船木

土砂災害警戒区域等の指定の公示に係る図書（その2）



0 1 × 100m

様式-2 (土) 土砂災害警戒区域・土砂災害特別警戒区域 区域図	土砂災害防止法施行令第三條の基準に該当する区域		N 縮尺 1:2,500	自然現象の種類	土石流	溪流番号	205-1047
	土砂災害防止法施行令第三條の基準に該当する区域			告示番号	未指定	溪流名	客谷川
	土砂災害防止法施行令第三條の基準に該当する区域			告示年月日		所在地	新居浜市船木
	それ以外の区域						