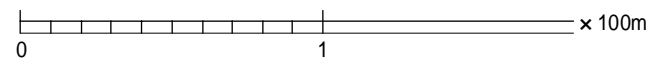
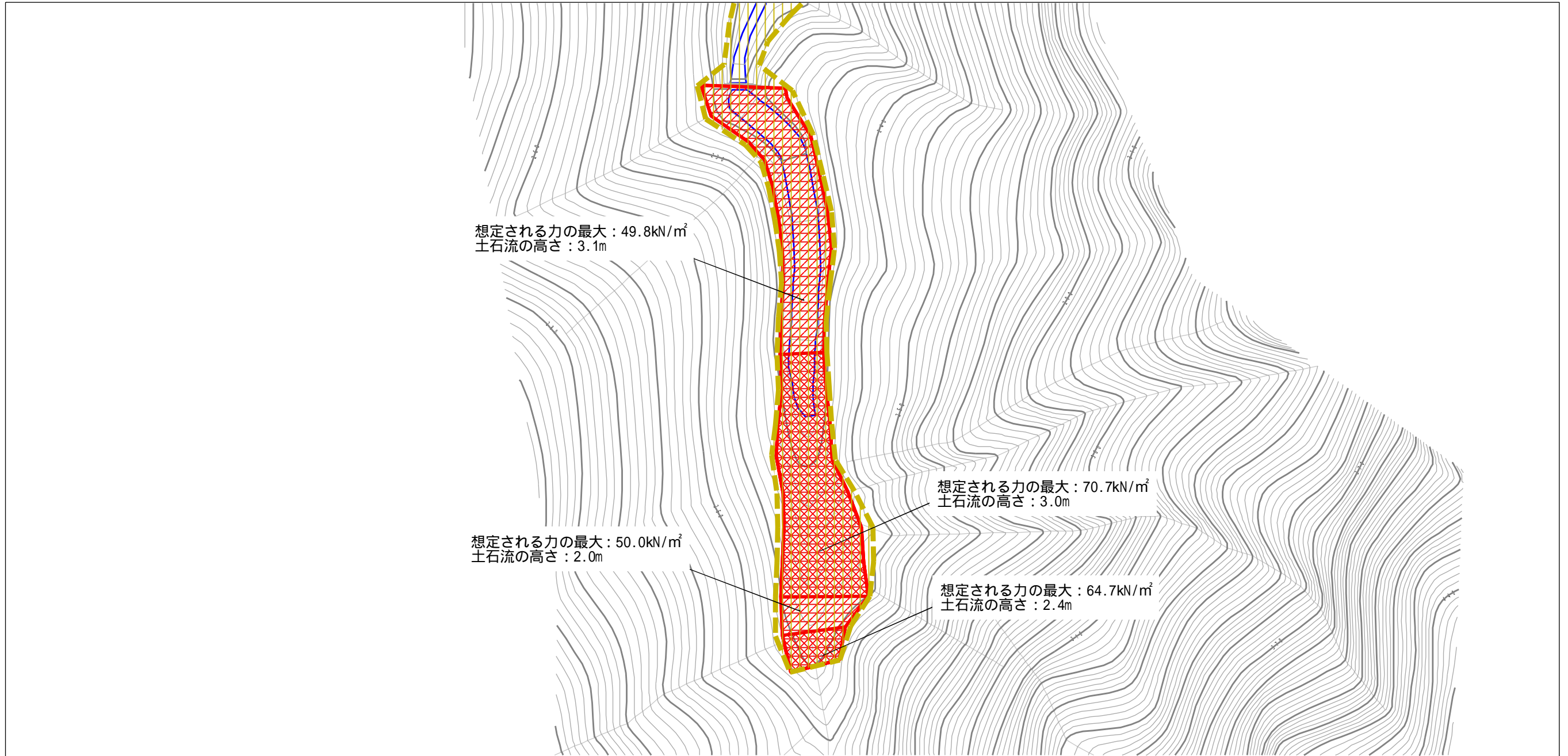
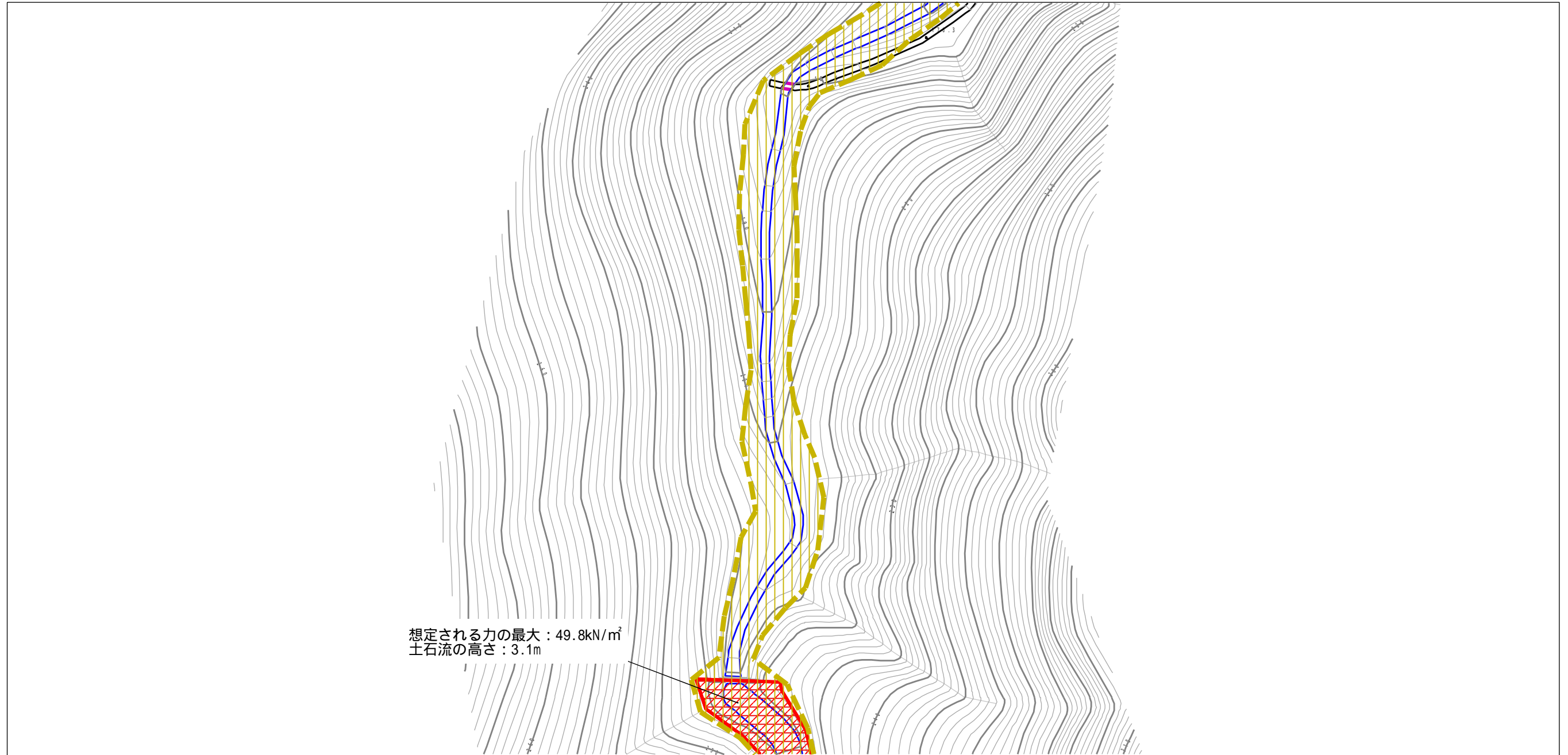


# 土砂災害警戒区域等の指定の公示に係る図書 (その2)



様式 - 2 (土) 土砂災害警戒区域・土砂災害特別警戒区域 区域図	土砂災害防止法施行令第二条の基準に該当する区域		N 縮尺 1:2,500	自然現象の種類	土石流	溪流番号	205-1045
	土砂災害防止法施行令第三条の基準に該当する区域			告示番号	愛媛県告示第1198号	溪流名	市場川
	土砂災害防止法施行令第三条の基準に該当する区域			告示年月日	平成19年7月3日	所在地	新居浜市船木
	その他の区域						

# 土砂災害警戒区域等の指定の公示に係る図書 (その2)

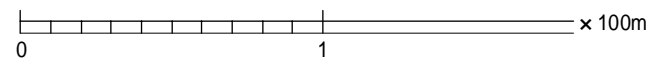


想定される力の最大：49.8kN/m<sup>2</sup>  
土石流の高さ：3.1m

0 1 x 100m

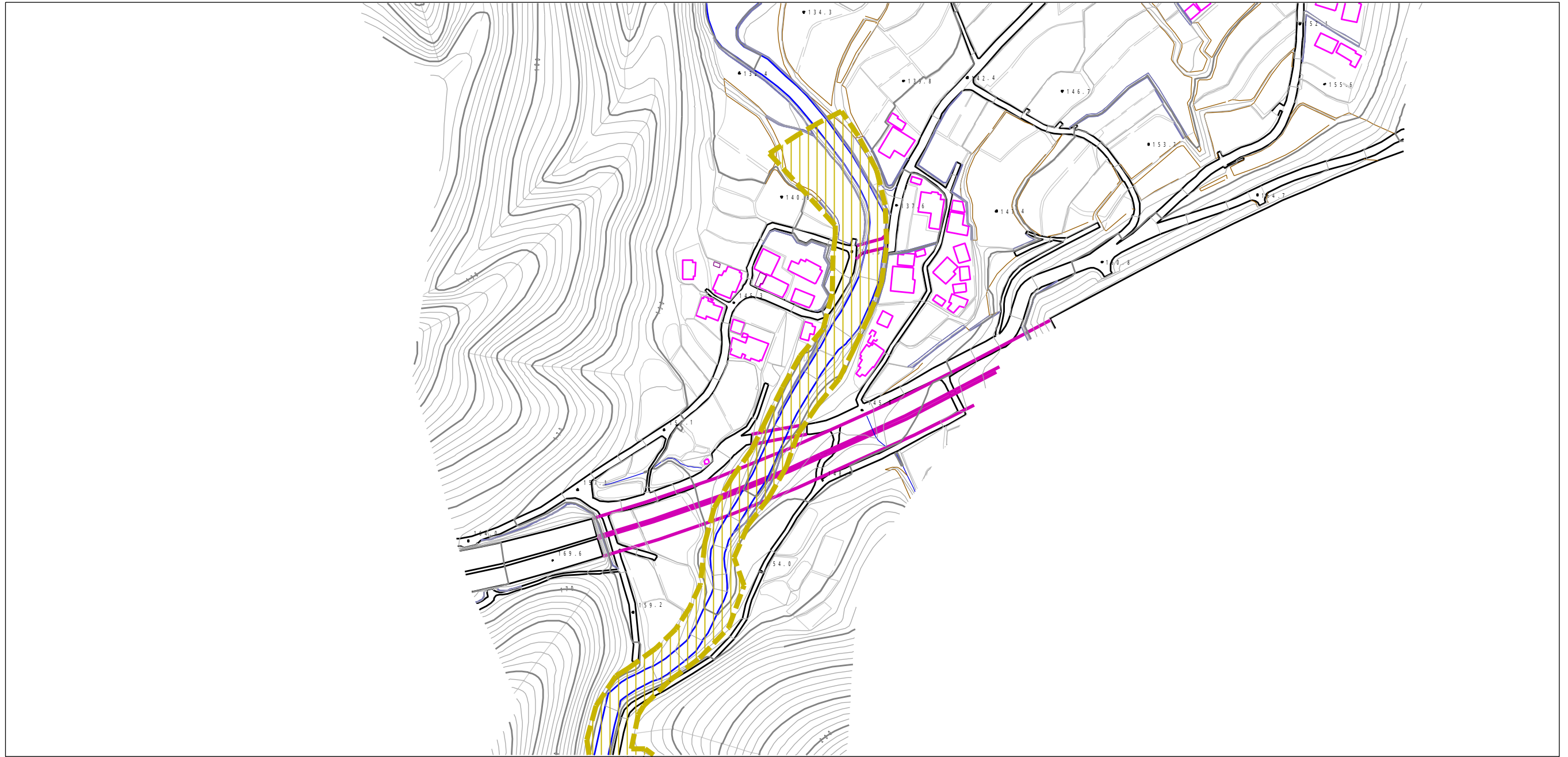
様式 - 2 (土) 土砂災害警戒区域・土砂災害特別警戒区域 区域図	土砂災害防止法施行令第二条の基準に該当する区域		N 縮尺 1:2,500	自然現象の種類	土石流	溪流番号	205-1045	
	土砂災害防止法施行令第三条の基準に該当する区域	土石流の高さが1mを超える場合、土石等の移動による力が50kN/m <sup>2</sup> を超える区域 土石流の高さが1mを超える場合、土石等の移動による力が50kN/m <sup>2</sup> を超えない区域		 	告示番号	愛媛県告示第1198号	溪流名	市場川
	その他の区域			告示年月日	平成19年7月3日	所在地	新居浜市船木	

土砂災害警戒区域等の指定の公示に係る図書（その2）



様式 - 2 (土) 土砂災害警戒区域・土砂災害特別警戒区域 区域図	土砂災害防止法施行令第二条の基準に該当する区域		N 縮尺 1:2,500	自然現象の種類	土石流	溪流番号	205-1045
	土砂災害防止法施行令第三条の基準に該当する区域			告示番号	愛媛県告示第1198号	溪流名	市場川
	土砂災害防止法施行令第三条の基準に該当する区域			告示年月日	平成19年7月3日	所在地	新居浜市船木
	土砂災害防止法施行令第三条の基準に該当する区域						

# 土砂災害警戒区域等の指定の公示に係る図書 (その2)



0 1 x 100m

様式 - 2 (土) 土砂災害警戒区域・土砂災害特別警戒区域 区域図	土砂災害防止法施行令第二条の基準に該当する区域		N 縮尺 1:2,500	自然現象の種類	土石流	溪流番号	205-1045
	土砂災害防止法施行令第三条の基準に該当する区域			告示番号	愛媛県告示第1198号	溪流名	市場川
	その他の区域			告示年月日	平成19年7月3日	所在地	新居浜市船木