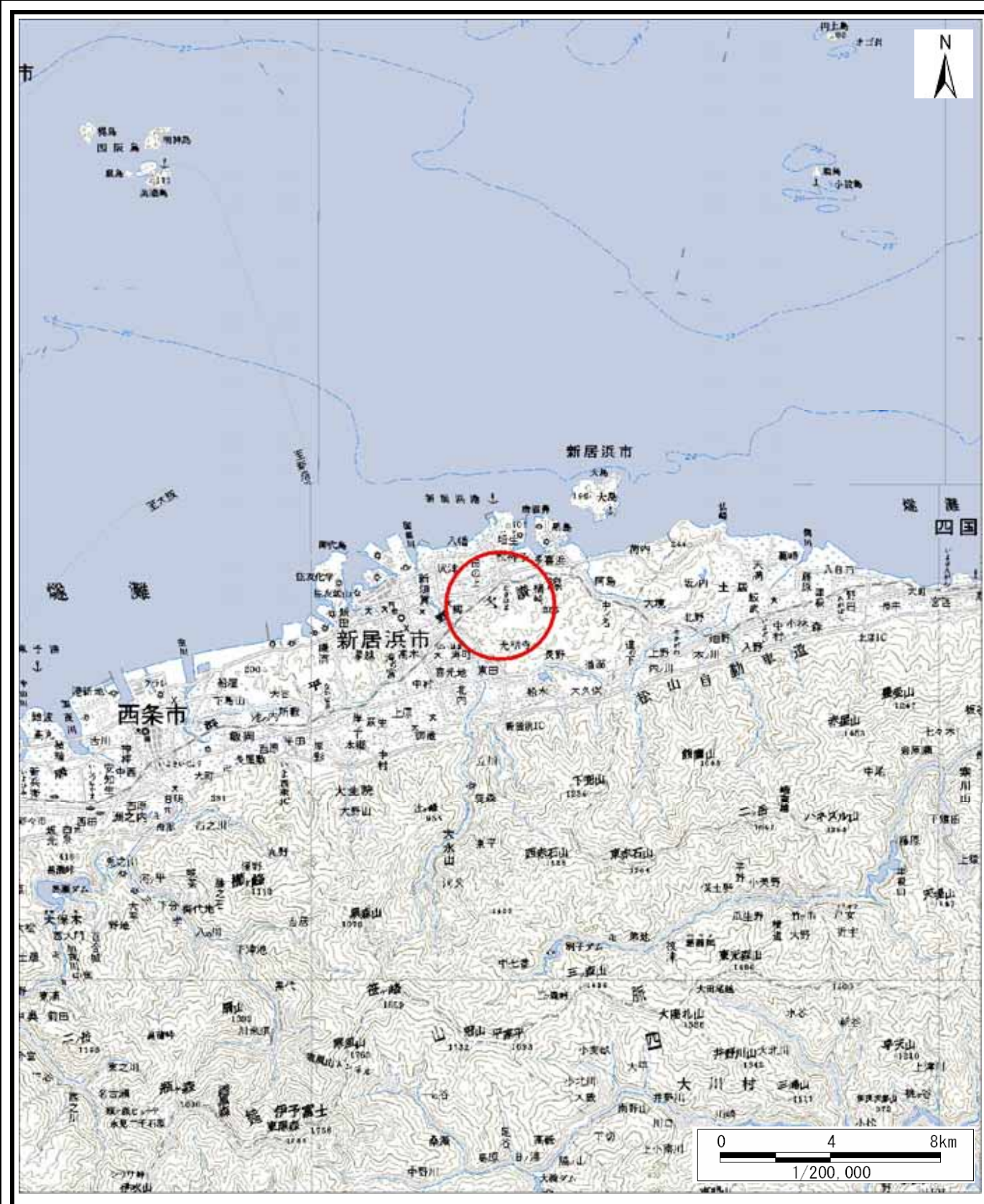
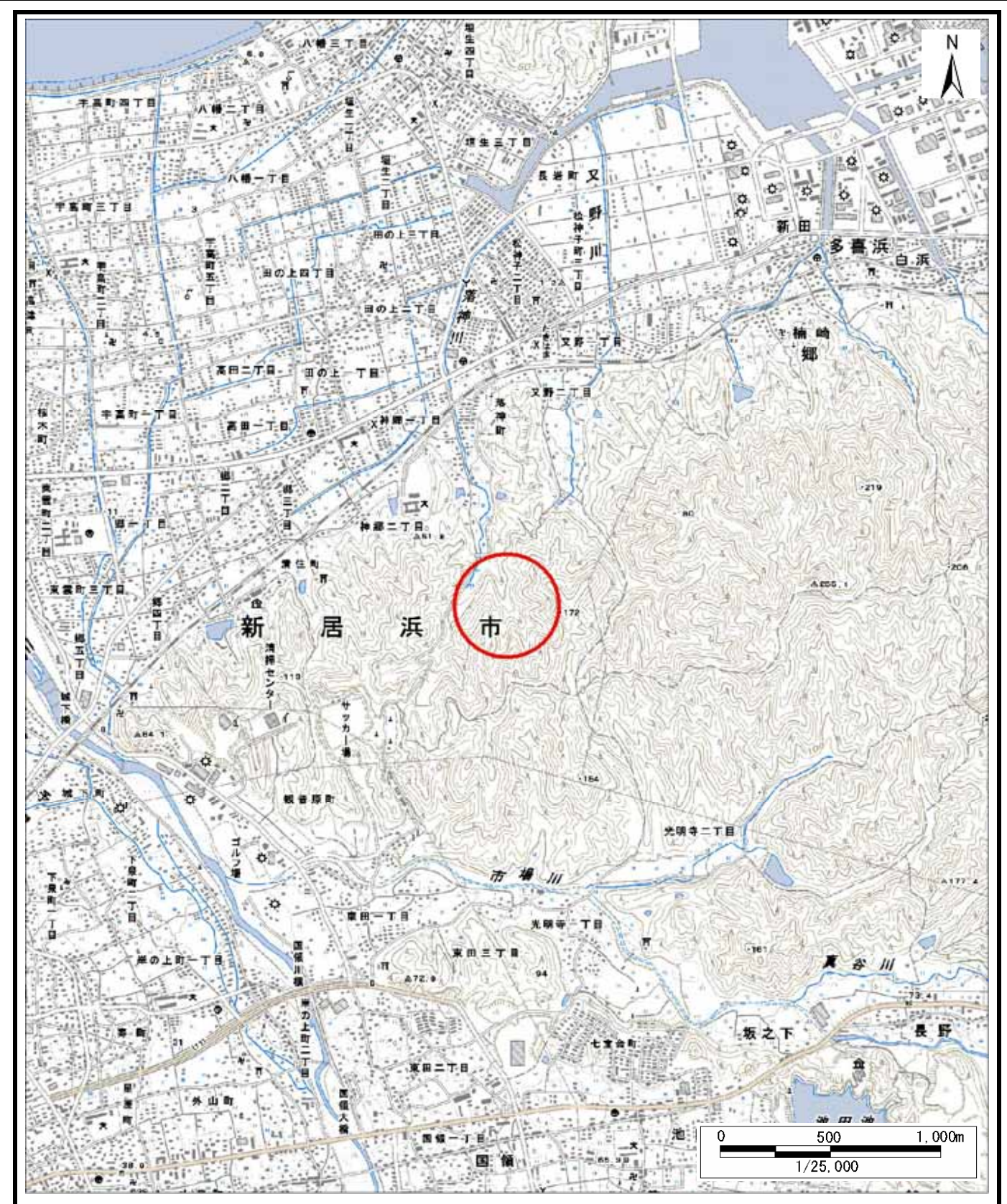


# 土砂災害警戒区域等の指定の公示に係る図書（その1）



(1/200,000)



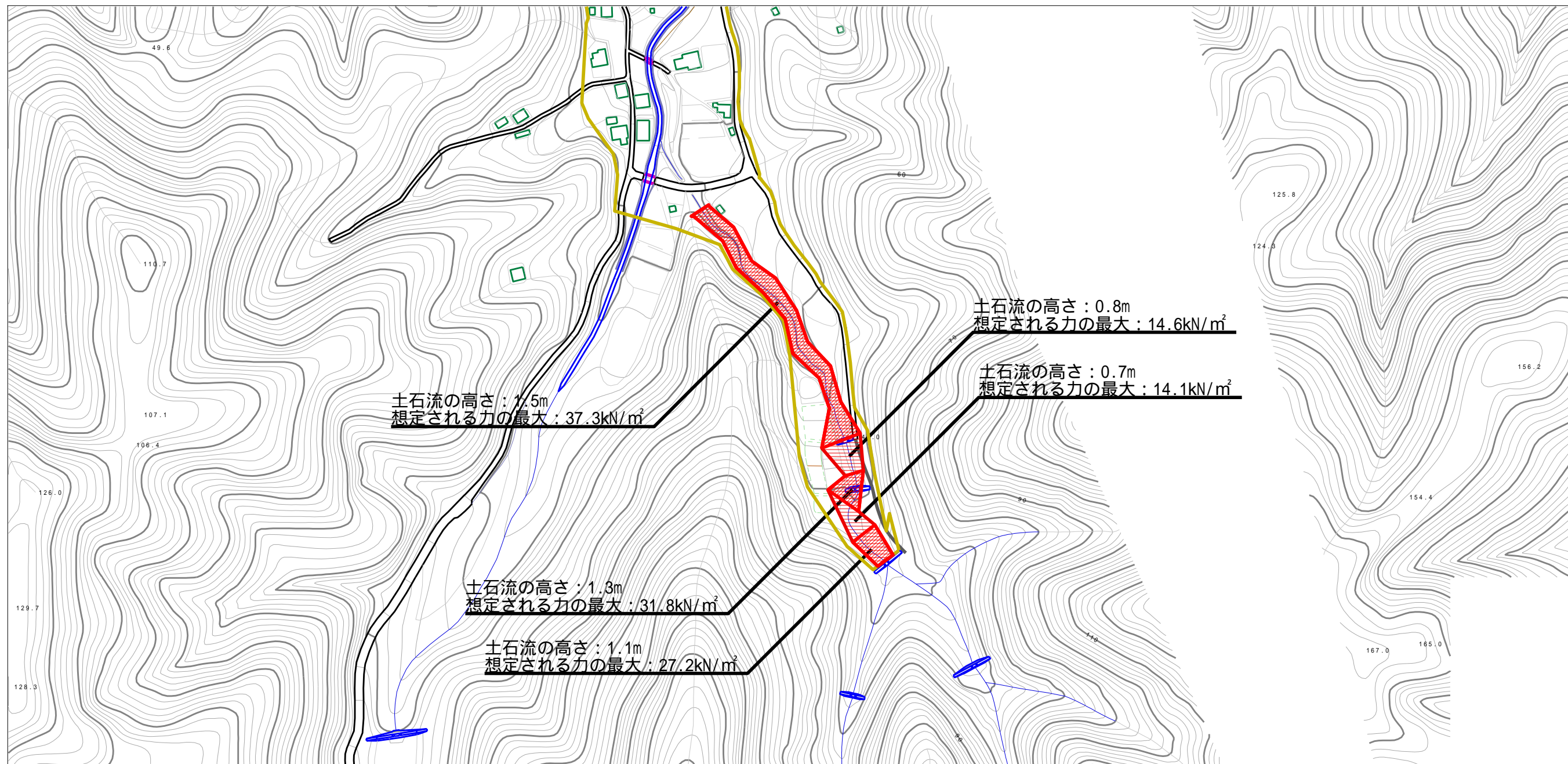
(1/25,000)

様式 - 1 (土)  
土砂災害警戒区域・土砂災害特別警戒区域 位置図

自然現象の種類	土石流
溪流番号	205-1036
溪流名	落神川東川
所在地	新居浜市落神



土砂災害警戒区域等の指定の公示に係る図書（その2）



様式 - 2 (土)

土砂災害警戒区域・土砂災害特別警戒区域  
区域図

土砂災害防止法施行令第二条の基準に該当する区域

土砂災害防止法施行令第三条の基準に該当する区域

土石流の高さが1mを超える場合、土石等の移動による力が50kN/m<sup>2</sup>を超える区域

土石流の高さが1mを超える場合、土石等の移動による力が50kN/m<sup>2</sup>以下の区域

それ以外の区域

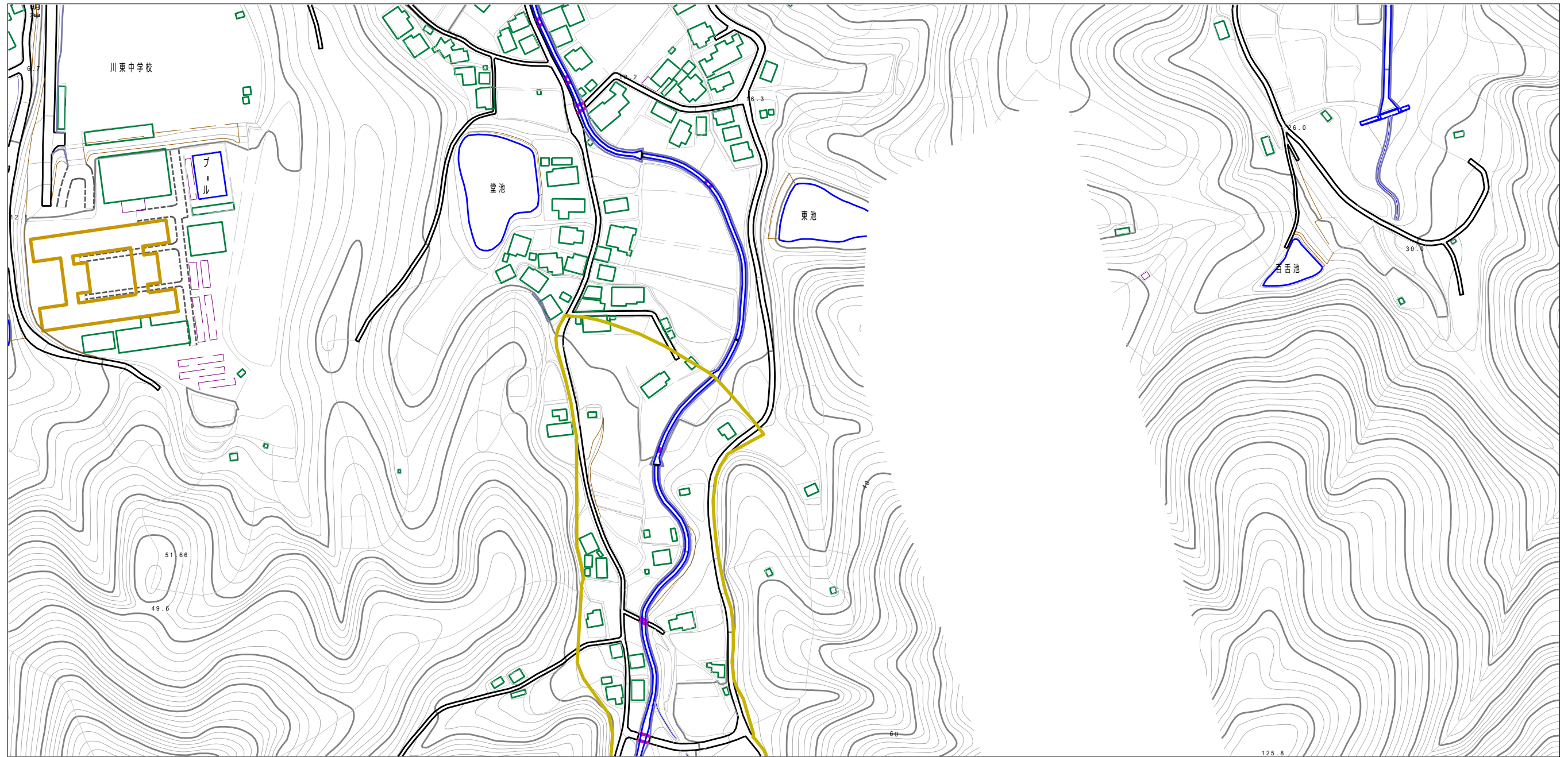


縮尺  
1:2,500

自然現象の種類	土石流	溪流番号	205-1036
告示番号	愛媛県告示第18号	溪流名	落神川東川
告示年月日	平成30年1月9日	所在地	新居浜市落神



土砂災害警戒区域等の指定の公示に係る図書（その2）



様式 - 2 (土)

土砂災害警戒区域・土砂災害特別警戒区域  
区域図

土砂災害防止法施行令第二條の基準に該当する区域		N 縮尺 1:2,500	自然現象の種類	土石流	溪流番号	205-1036
			告示番号	愛媛県告示第18号	溪流名	落神川東川
			告示年月日	平成30年1月9日	所在地	新居浜市落神
			告示年月日	平成30年1月9日	所在地	新居浜市落神
土砂災害防止法施行令第三條の基準に該当する区域						
それ以外の区域						