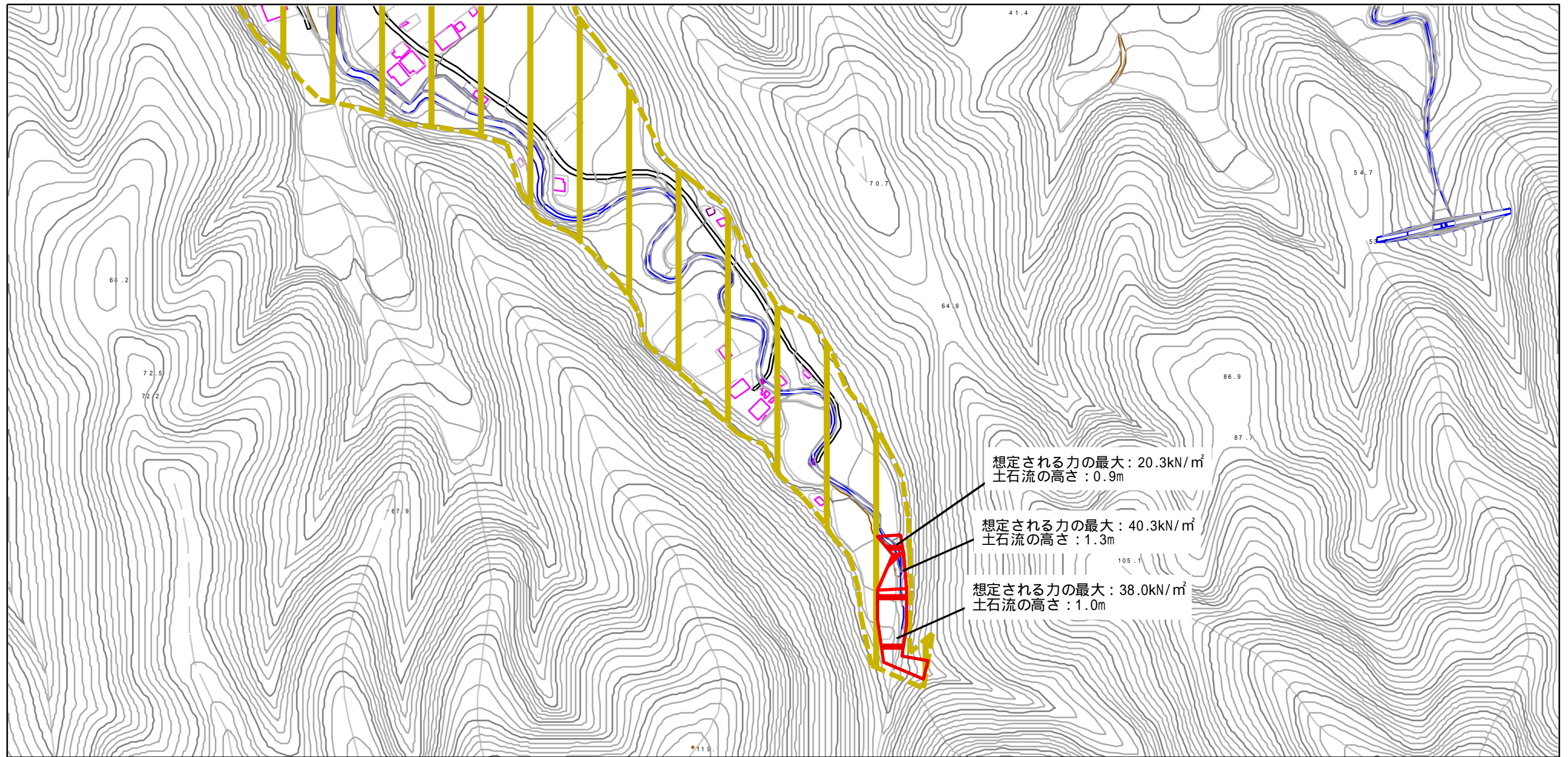


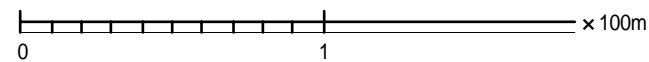
土砂災害警戒区域等の指定の公示に係る図書 (その2)



想定される力の最大: 20.3kN/m²
土石流の高さ: 0.9m

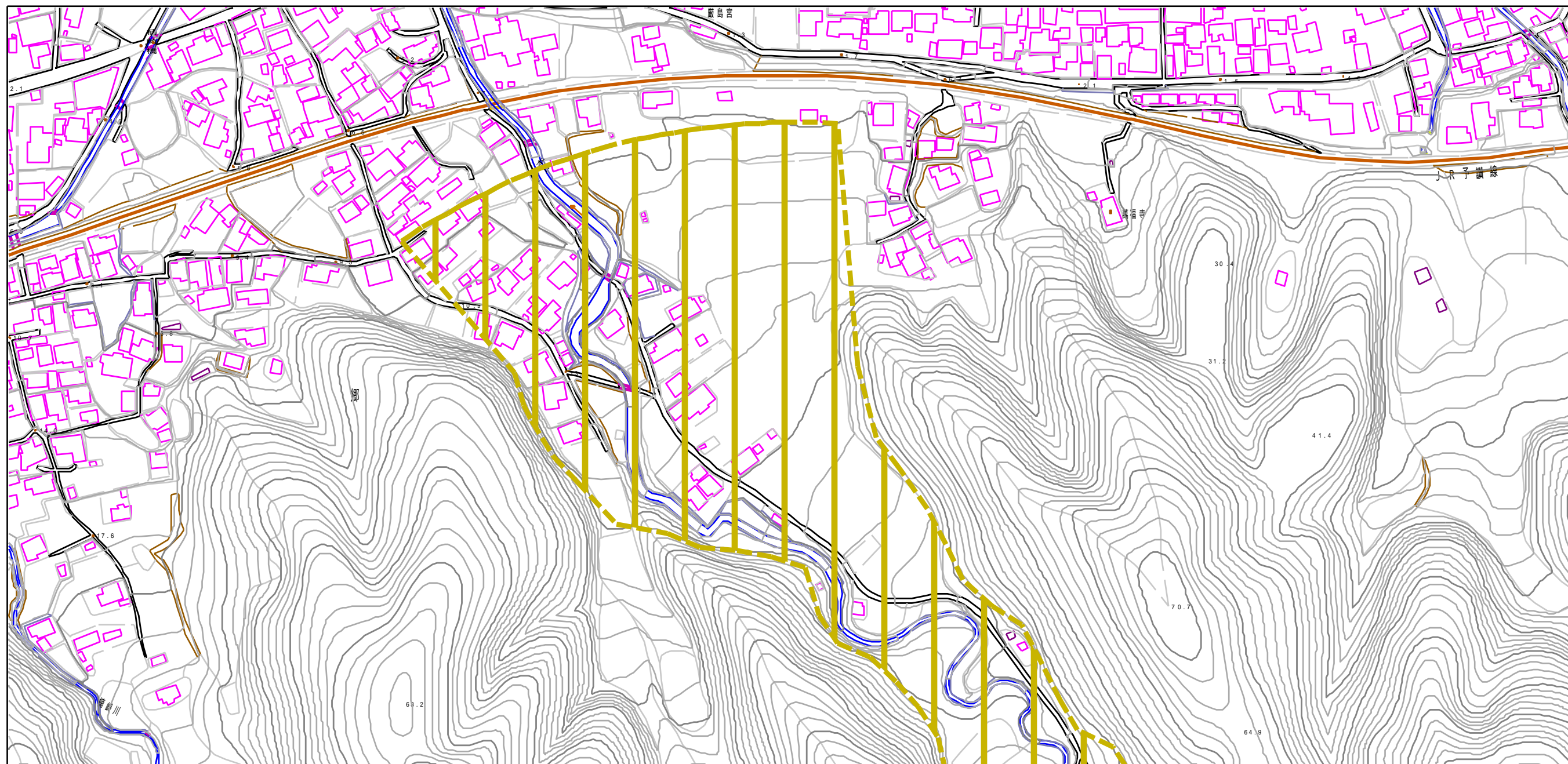
想定される力の最大: 40.3kN/m²
土石流の高さ: 1.3m

想定される力の最大: 38.0kN/m²
土石流の高さ: 1.0m



様式 - 2 (土) 土砂災害警戒区域・土砂災害特別警戒区域 区域図	土砂災害防止法施行令第二条の基準に該当する区域		N 縮尺 1:2,500	自然現象 の種類	土石流	溪流番号	205-1031-2
	土砂災害防止 法施行令第三 条の基準に該 当する区域			告示番号	愛媛県告示第545号	溪流名	本川
	その他の区域			告示年月日	平成19年3月27日	所在地	新居浜市楠崎二丁目

土砂災害警戒区域等の指定の公示に係る図書 (その2)



0 1 × 100m

様式 - 2 (土) 土砂災害警戒区域・土砂災害特別警戒区域 区域図	土砂災害防止法施行令第二条の基準に該当する区域		N 縮尺 1:2,500	自然現象の種類	土石流	溪流番号	205-1031-2
	土砂災害防止法施行令第三条の基準に該当する区域			告示番号	愛媛県告示第545号	溪流名	本川
	土砂災害防止法施行令第三条の基準に該当する区域			告示年月日	平成19年3月27日	所在地	新居浜市楠崎二丁目
	その他の区域						