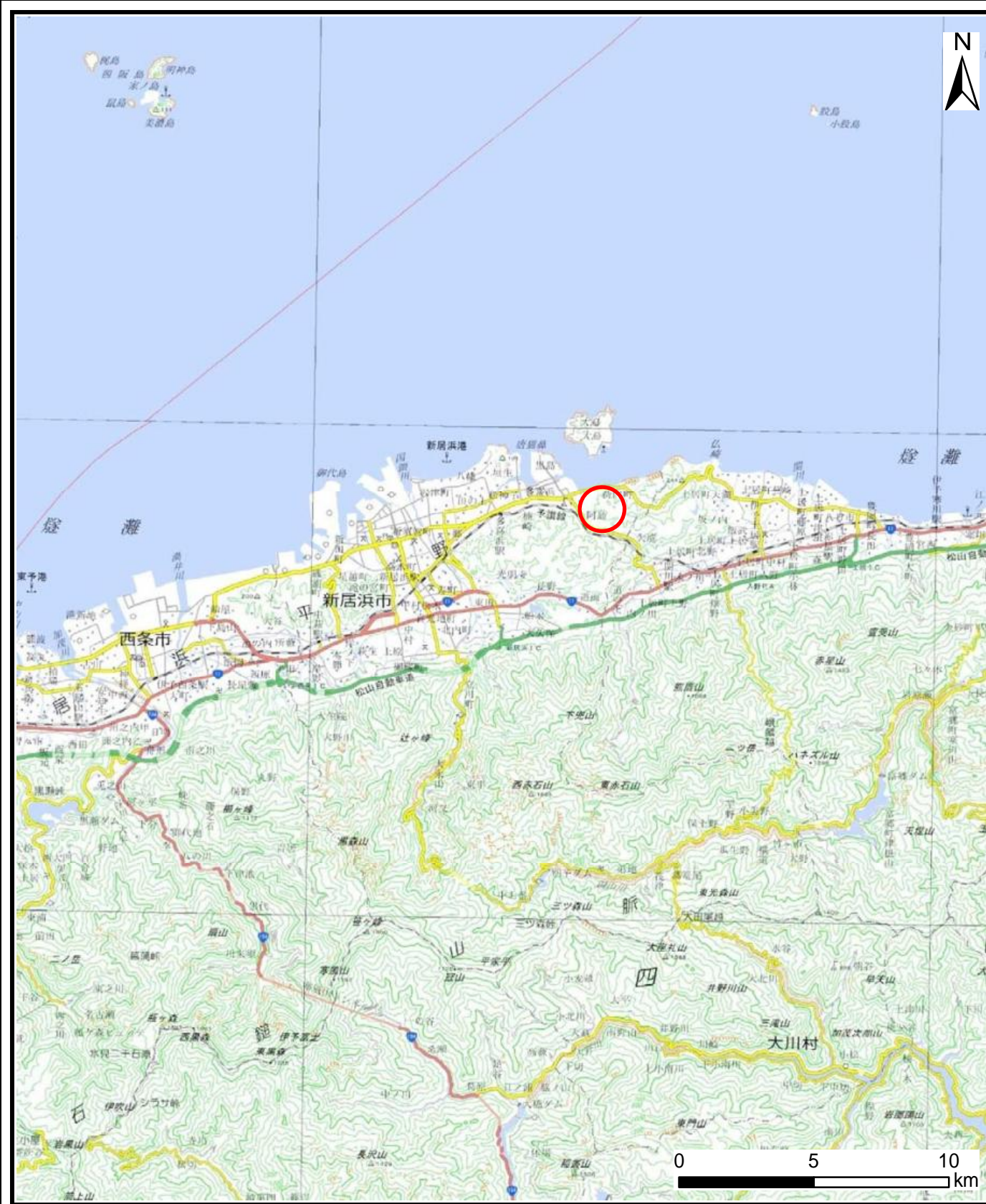
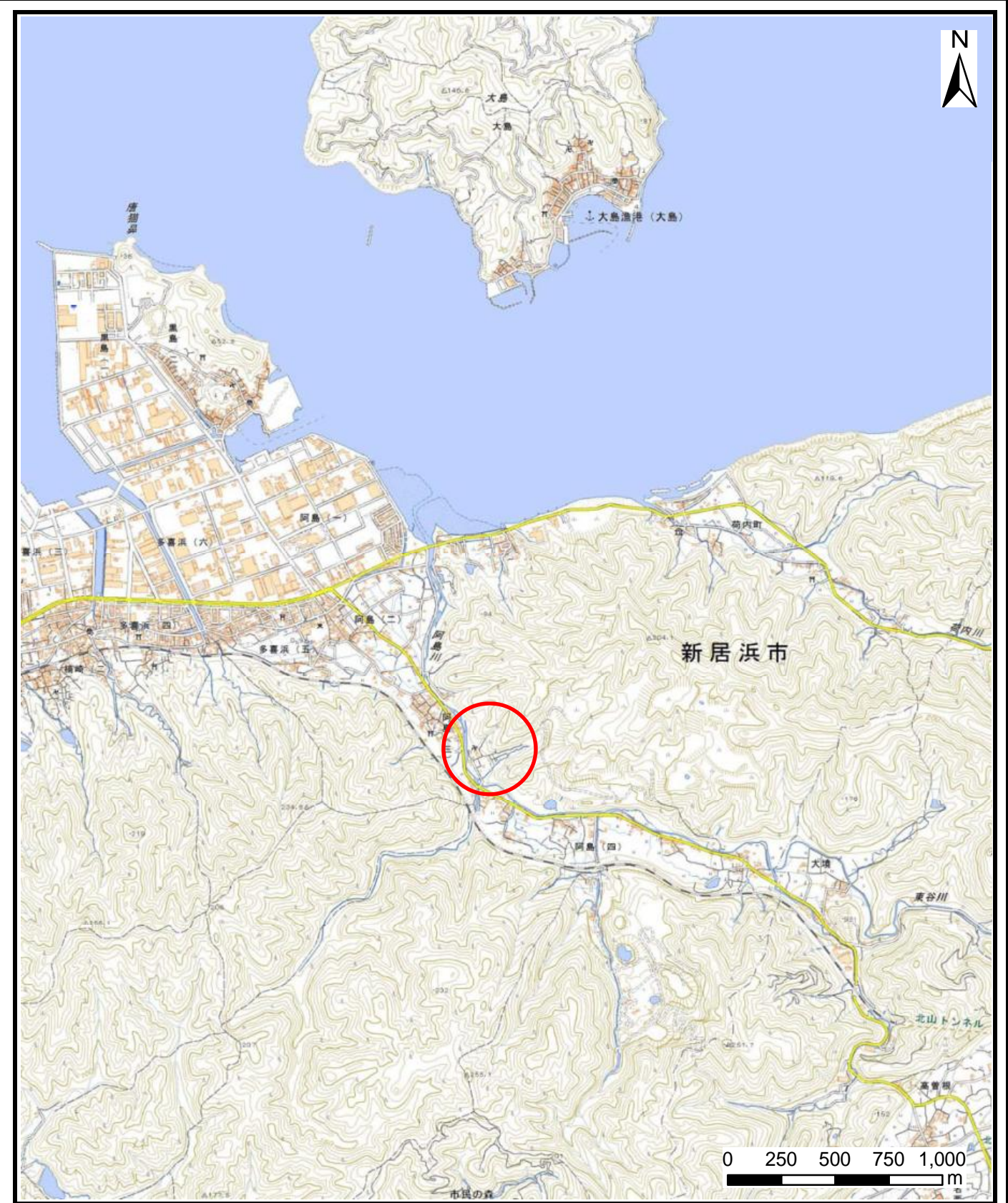


土砂災害警戒区域等の指定の公示に係る図書（その1）



(1/200,000)



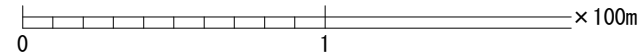
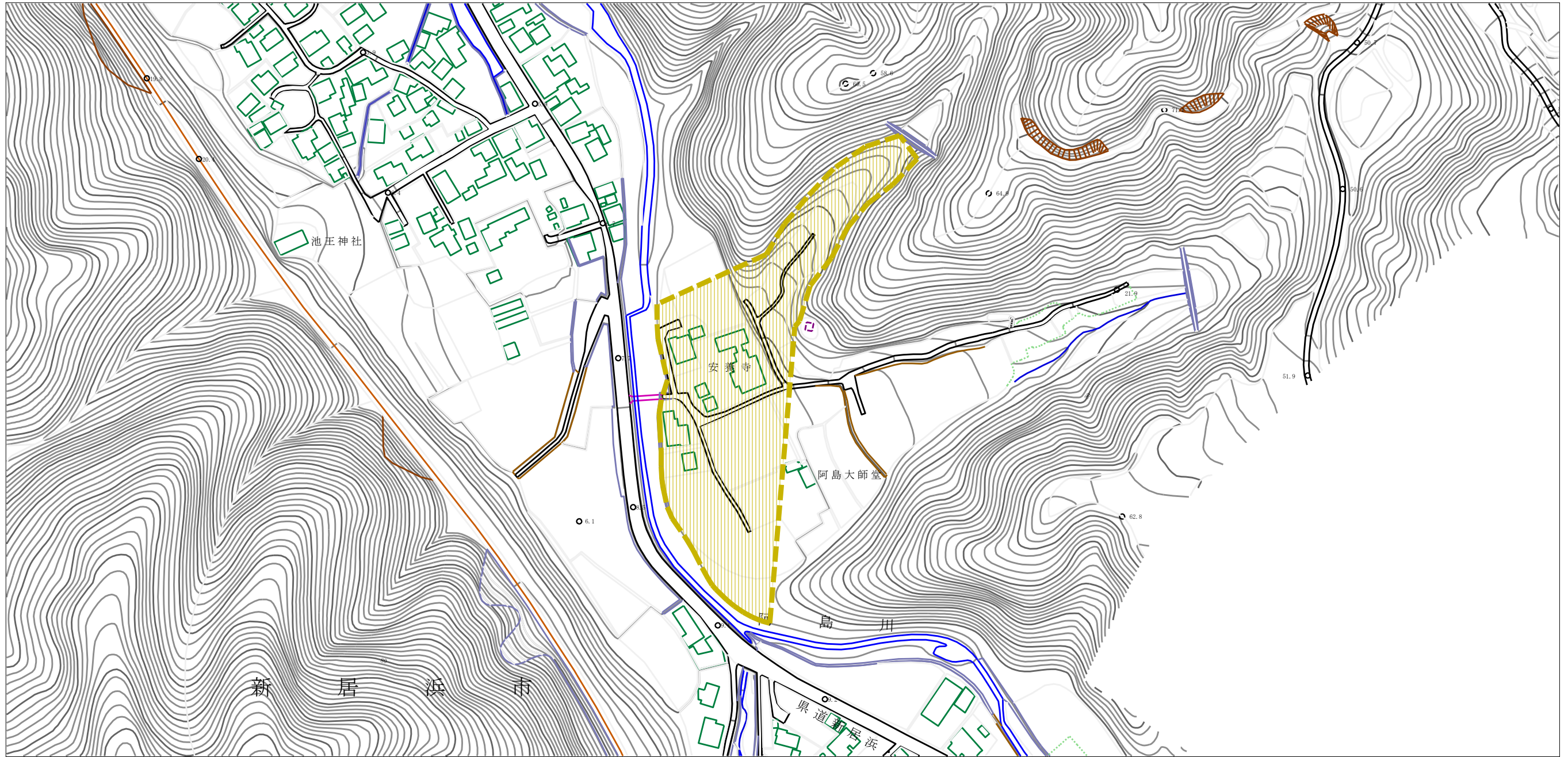
(1/25,000)

様式-1 (土)
土砂災害警戒区域・土砂災害特別警戒区域 位置図

自然現象の種類	土石流
溪流番号	205-1016
溪流名	護摩谷北川
所在地	新居浜市阿島・阿島3丁目・4丁目

この地図は、国土地理院長の承認を得て、同院発行の電子地形図25000及び電子地形図20万を複製したものである。（認証番号 平30四複、第42号）

土砂災害警戒区域等の指定の公示に係る図書（その2）



様式-2 (土) 土砂災害警戒区域・土砂災害特別警戒区域 区域図	土砂災害防止法施行令第2条の基準に該当する区域		N 縮尺 1:2,500	自然現象の種類	土石流	溪流番号	205-1016
	土砂災害防止法施行令第3条の基準に該当する区域			告示番号	未指定	溪流名	護摩谷北川
	それ以外の区域			告示年月日		所在地	新居浜市阿島・阿島3丁目・4丁目