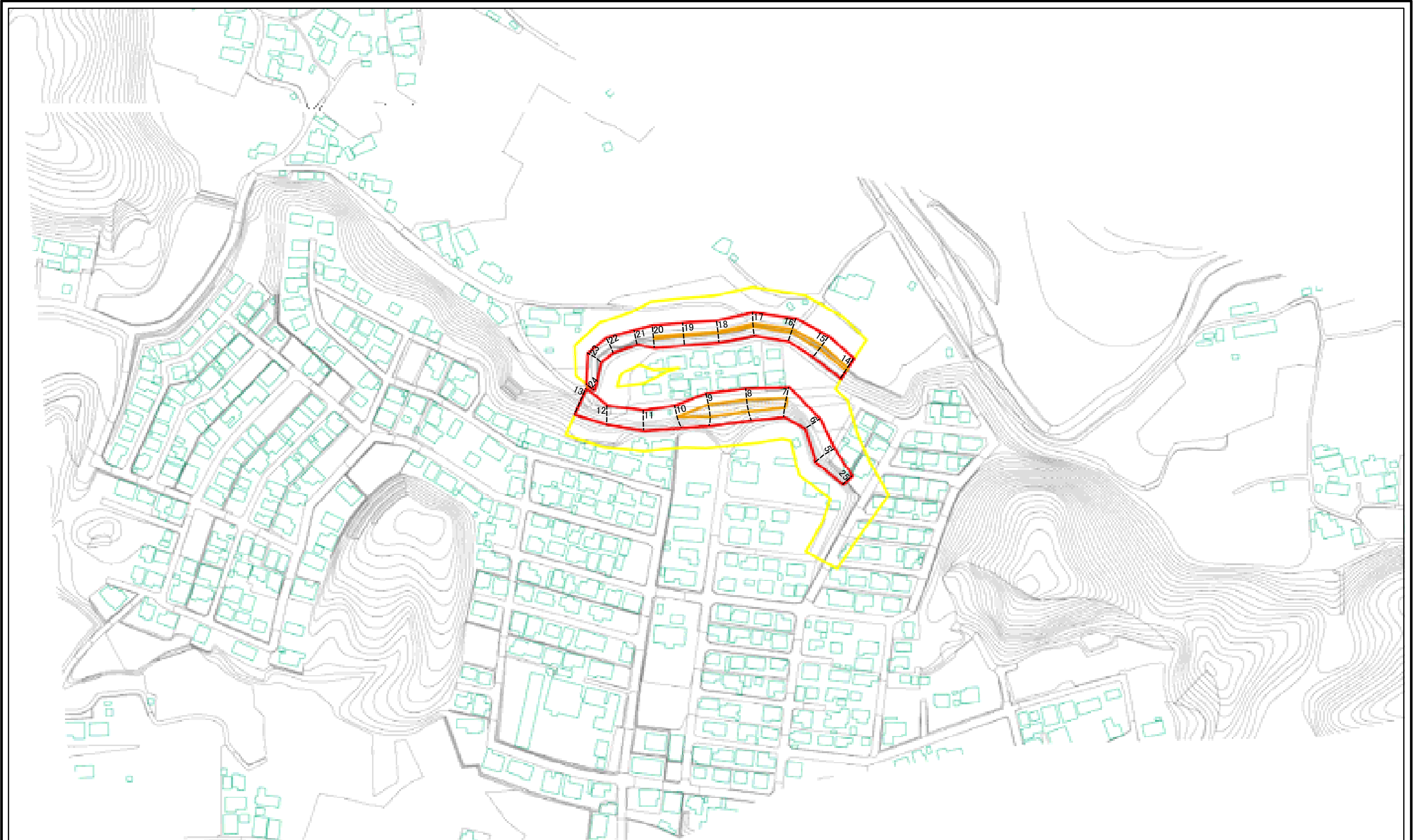


土砂災害警戒区域等の指定の公示に係る図書(その2)



0 25 50 100  
m

様式-2(急)  
土砂災害警戒区域・土砂災害特別警戒区域  
区域図

土砂災害防止法施行令第二条の基準に該当する区域		N	自然現象の種類	急傾斜地の崩壊	箇所番号	205-I-93(1)
土砂災害防止法施行令第三条の基準に該当する区域			告示番号	愛媛県告示第1198号	箇所名	七宝台A
それ以外の区域		縮尺	告示年月日	平成19年7月3日	所在地	新居浜市七宝台町
		1:2,500				