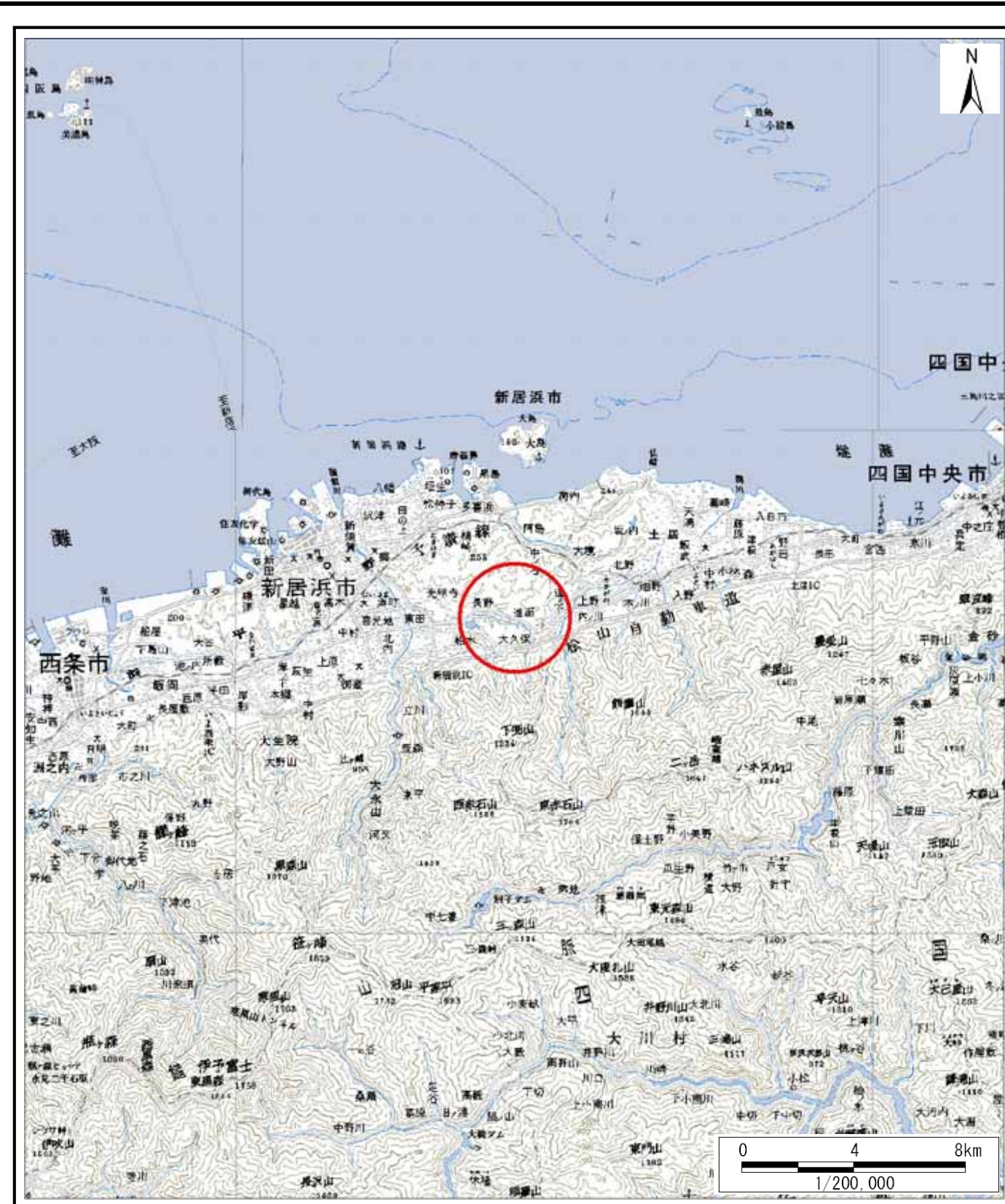
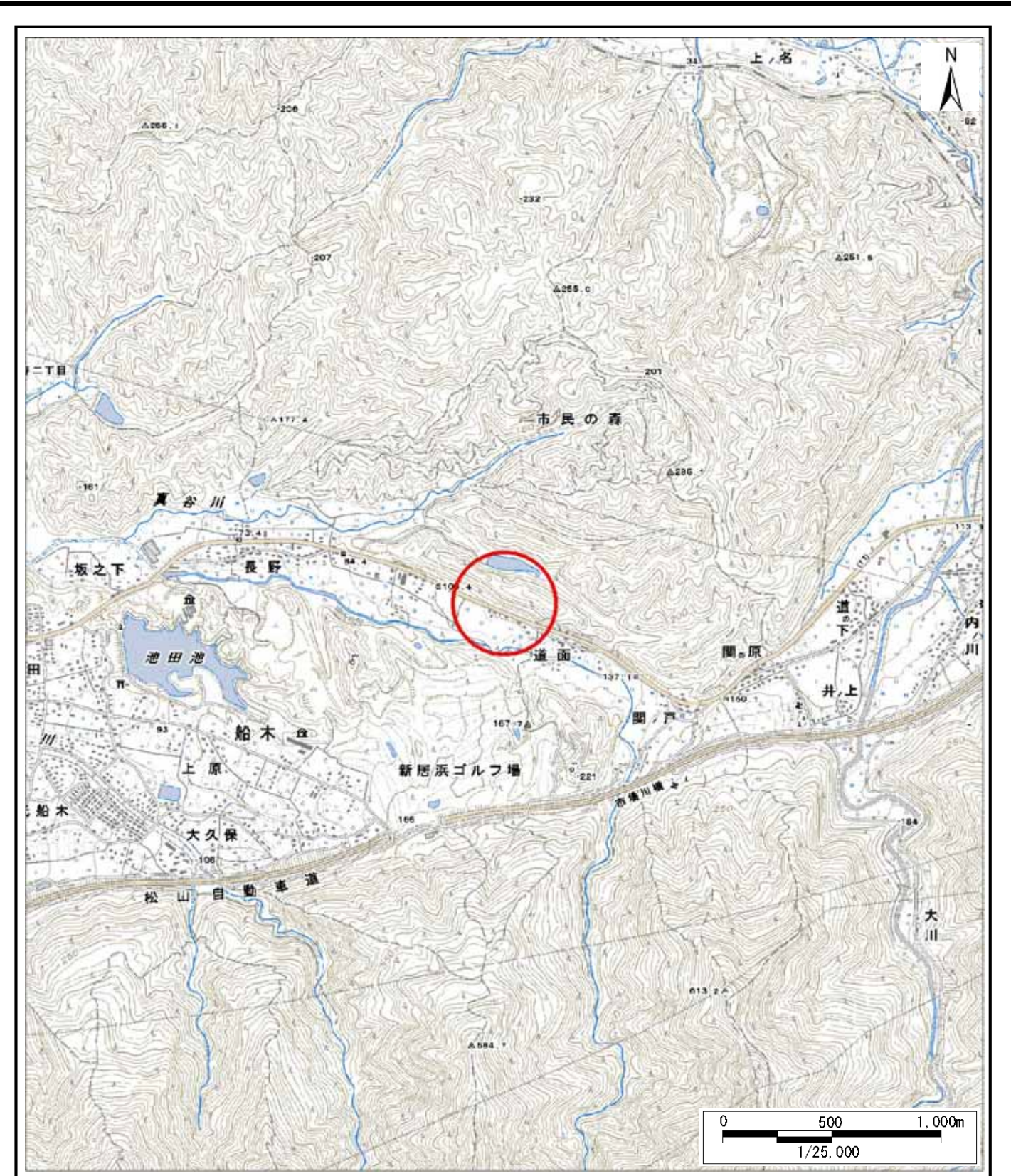


土砂災害警戒区域等の指定の公示に係る図書(その1)



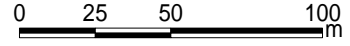
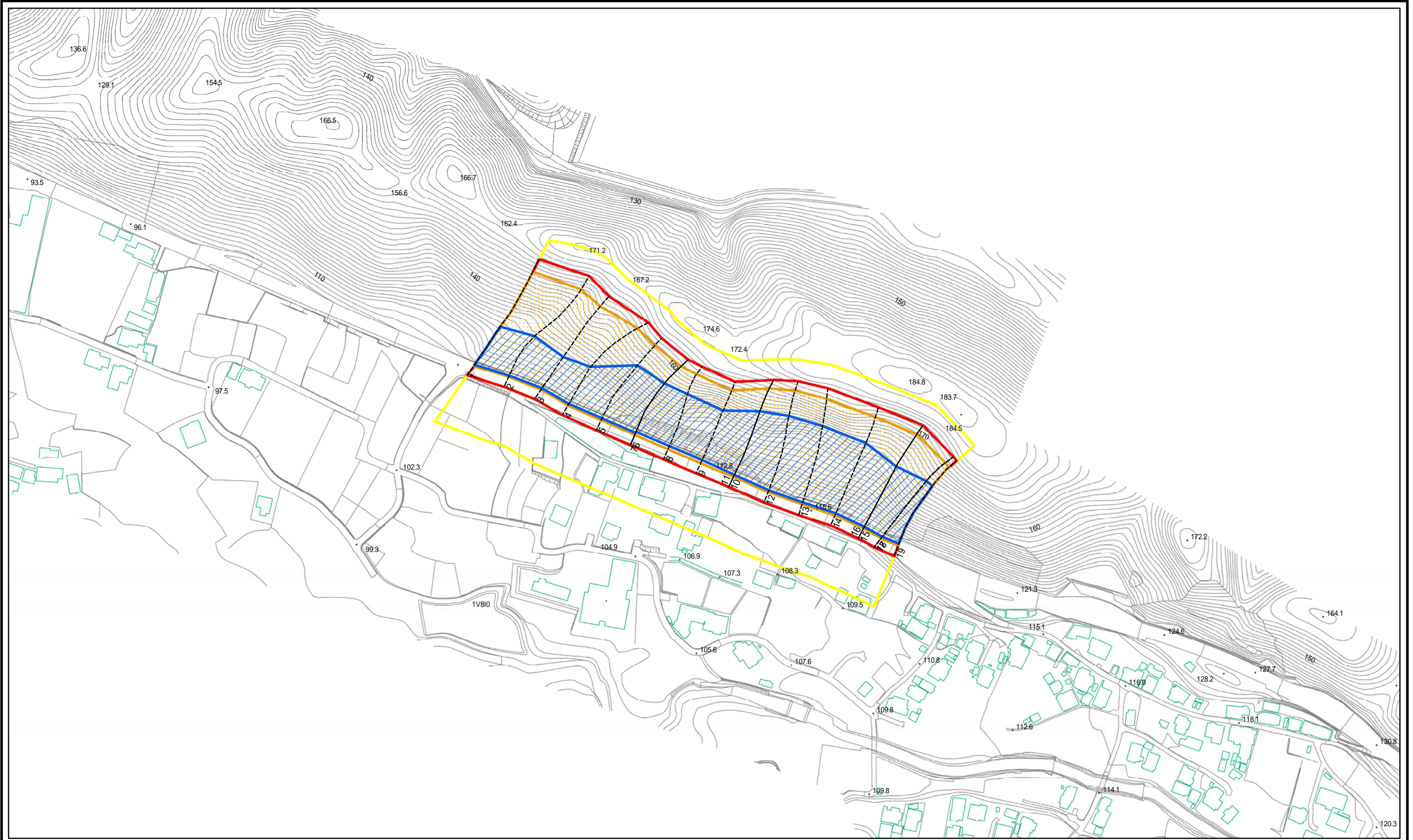
(1/200,000)



(1/25,000)

| | | |
|---|---------|------------|
| 様式 - 1(急) 土砂災害警戒区域・土砂災害特別警戒区域 位置図 | 自然現象の種類 | 急傾斜地の崩壊 |
| | 箇所番号 | 205- -8(2) |
| | 箇所名 | 舟木A |
| | 所在地 | 新居浜市船木道面 |

土砂災害警戒区域等の指定の公示に係る図書(その2)



様式 - 2(急)
土砂災害警戒区域・土砂災害特別警戒区域
区域図(その1)

| | | | | | | | |
|---|--|---|---------|-----------|-----------|------------|----------|
| 土砂災害防止法施行令第二条の基準に該当する区域 | | + | 自然現象の種類 | 急傾斜地の崩壊 | 箇所番号 | 205- -8(2) | |
| 土砂災害防止法施行令第三条の基準に該当する区域 | | | 告示番号 | 愛媛県告示第18号 | 箇所名 | 舟木A | |
| 土砂等の(移動)高さが1m以下の場合、土砂等の移動による力が100kN/mを超える区域 | | | 縮尺 | 告示年月日 | 平成30年1月9日 | 所在地 | 新居浜市船木道面 |
| 土砂等の堆積の高さが3mを超える区域 | | | 1:2,500 | | | | |
| それ以外の区域 | | | | | | | |