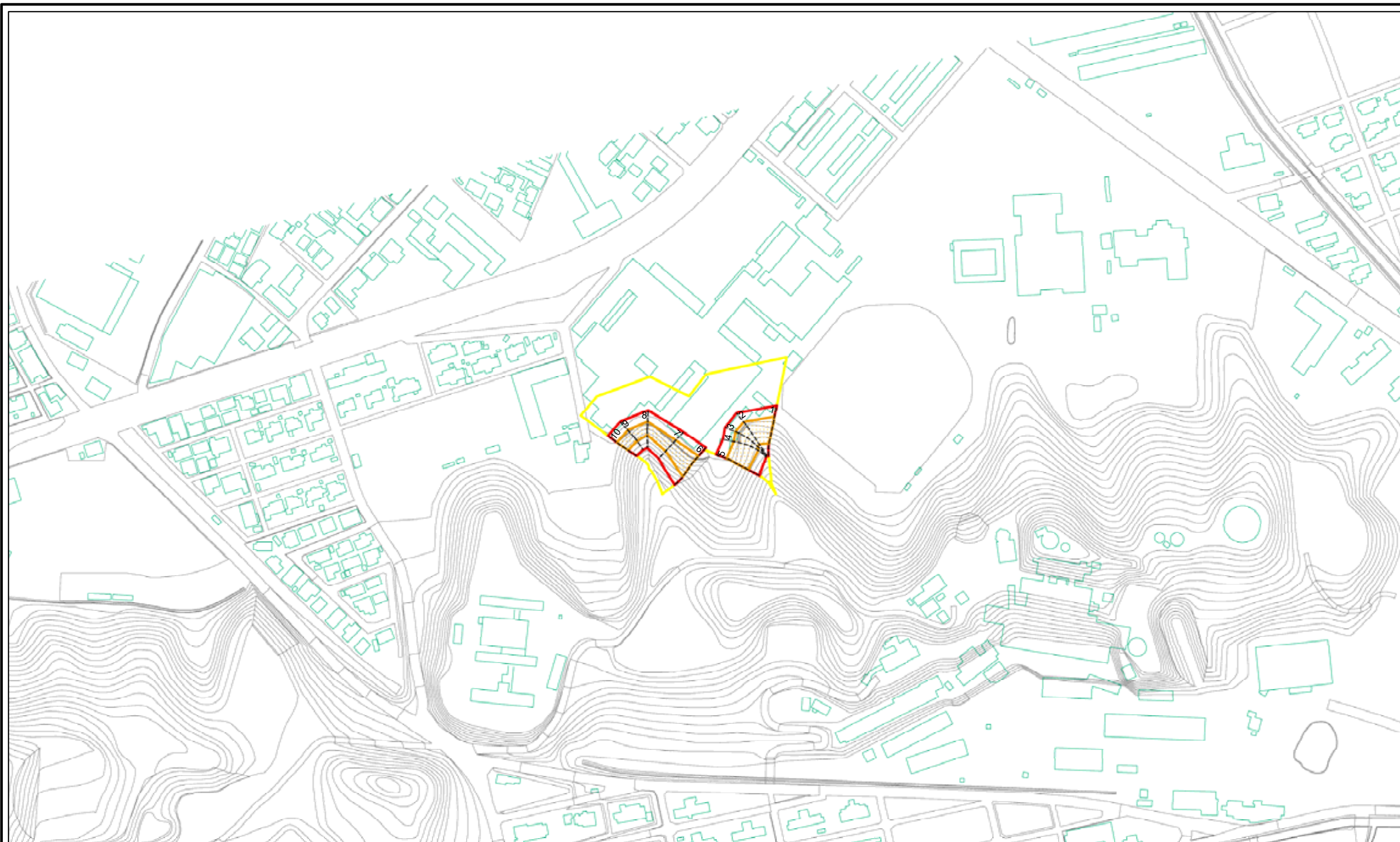


土砂災害警戒区域等の指定の公示に係る図書(その2)



0 25 50 100
m

様式 - 2(急) 土砂災害警戒区域・土砂災害特別警戒区域 区域図	土砂災害防止法施行令第二条の基準に該当する区域		+	自然現象の種類	急傾斜地の崩壊	箇所番号	205- -2649(1)	
	土砂災害防止法施行令第三条の基準に該当する区域			縮尺	告示番号	愛媛県告示第1808号	箇所名	王子A
	それ以外の区域				告示年月日	平成18年12月26日	所在地	新居浜市王子町