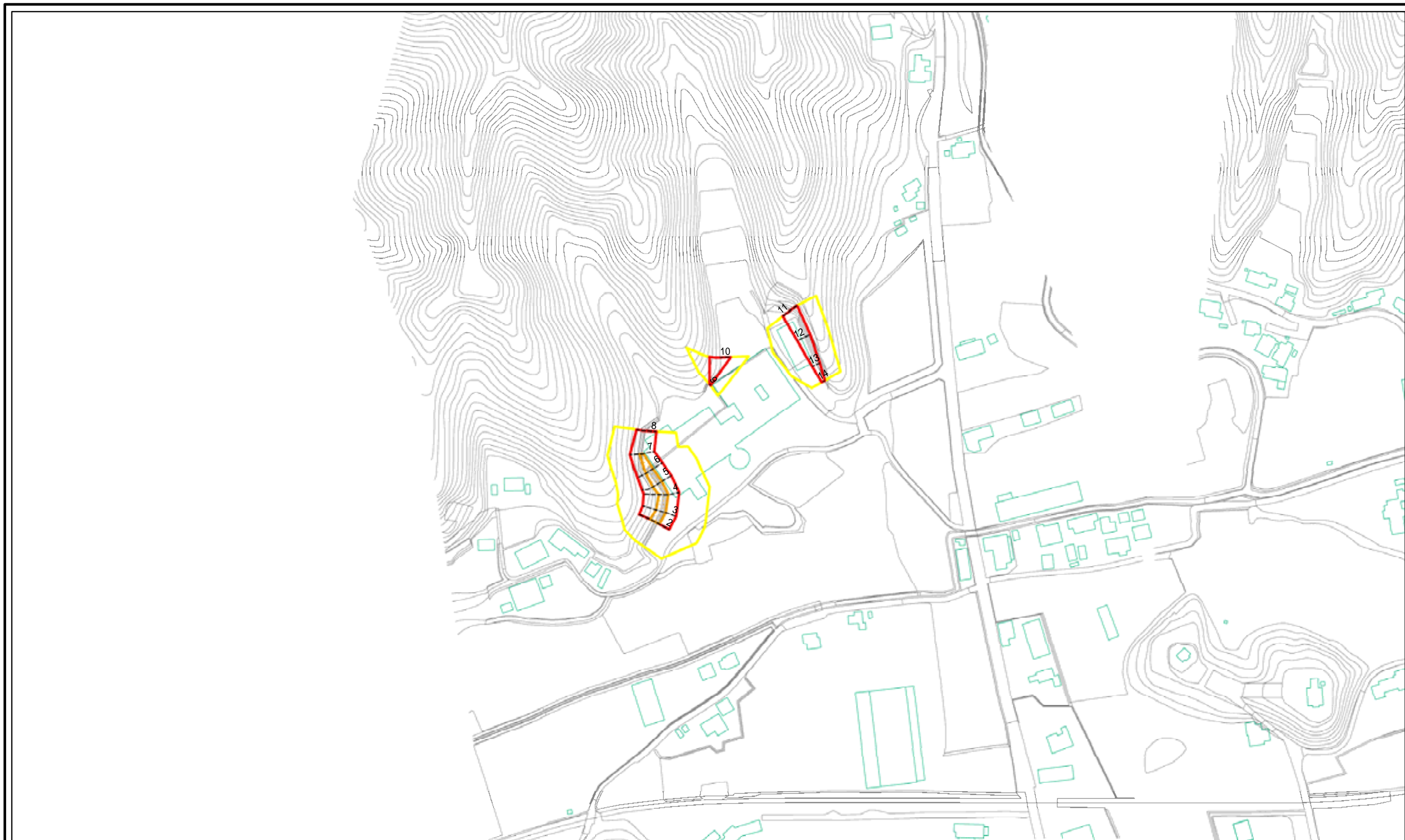


土砂災害警戒区域等の指定の公示に係る図書(その2)



0 25 50 100
m

様式 - 2(急) 土砂災害警戒区域・土砂災害特別警戒区域 区域図	土砂災害防止法施行令第二条の基準に該当する区域		土 縮尺 1:2,500	自然現象の種類	急傾斜地の崩壊	箇所番号	205- -175(2)
	土砂災害防止法施行令第三条の基準に該当する区域			告示番号	愛媛県告示第545号	箇所名	芳谷
	それ以外の区域			告示年月日	平成19年3月27日	所在地	新居浜市萩生