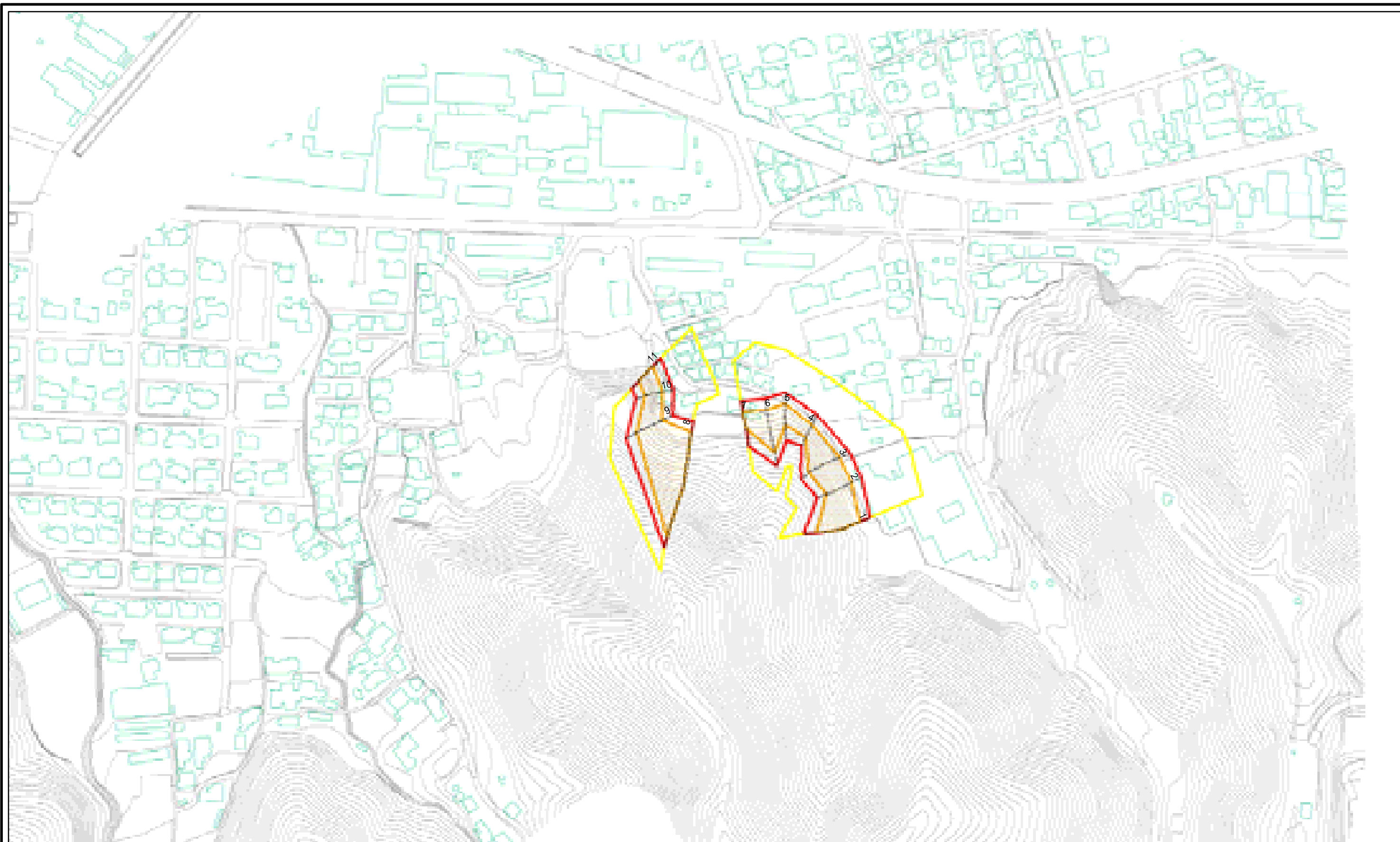


土砂災害警戒区域等の指定の公示に係る図書(その2)



0 25 50 100
m

様式 - 2(急)
土砂災害警戒区域・土砂災害特別警戒区域
区域図

| | | | |
|---|--|---|---------------|
| 土砂災害防止法施行令第二条の基準に該当する区域 | | + | 縮尺 1:2,500 |
| 土砂災害防止法施行令第三条の基準に該当する区域 | | | |
| 土砂等の(移動)高さが1m以下の場合、土砂等の移動による力が100kN/m ² を超える区域 | | | |
| 土砂等の堆積の高さが3mを超える区域 それ以外の区域 | | | |

| | | | |
|---------|-------------|------|--------------|
| 自然現象の種類 | 急傾斜地の崩壊 | 箇所番号 | 205- -123(1) |
| 告示番号 | 愛媛県告示第1808号 | 箇所名 | 西の土居B |
| 告示年月日 | 平成18年12月26日 | 所在地 | 新居浜市西の土居町二丁目 |