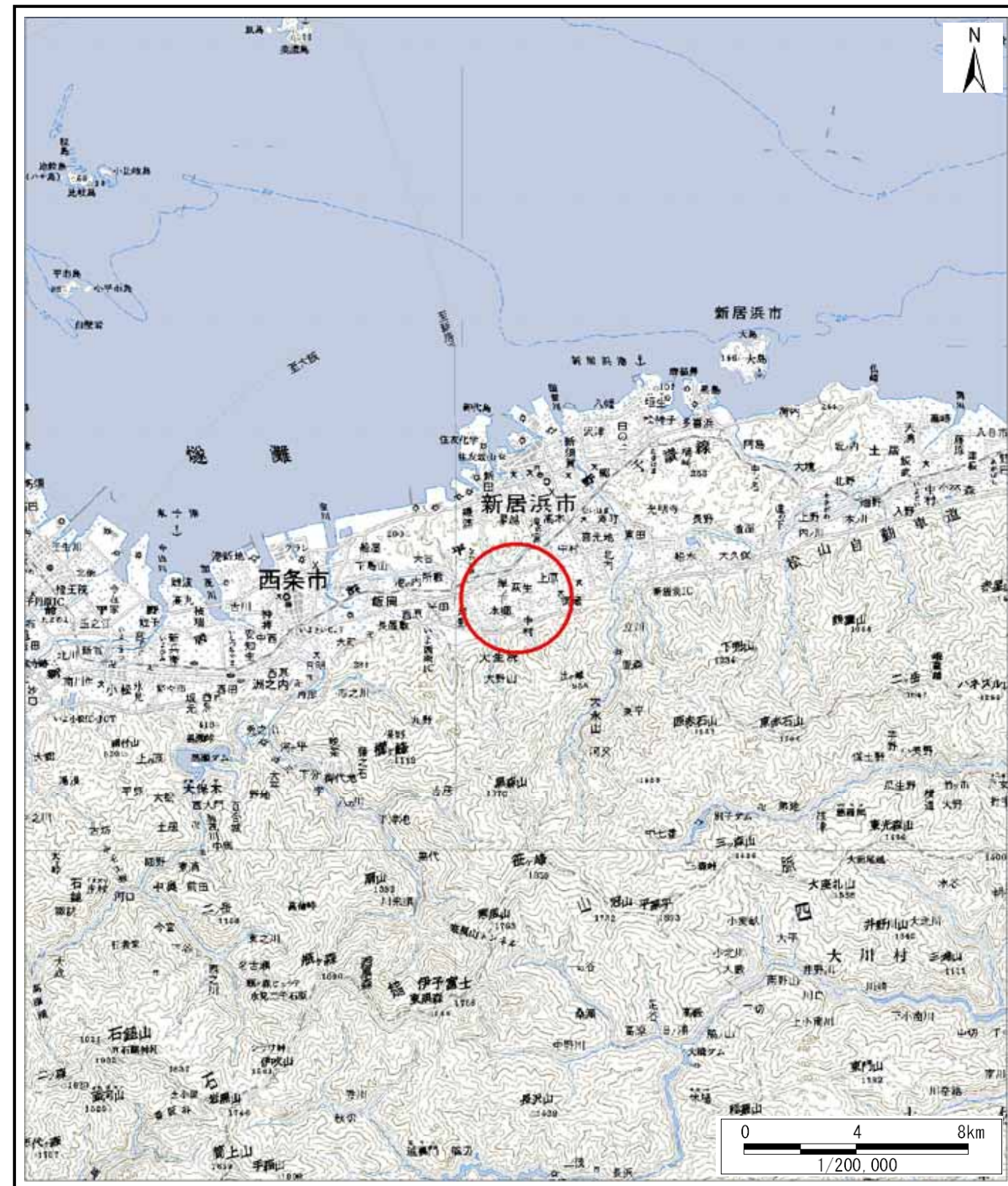
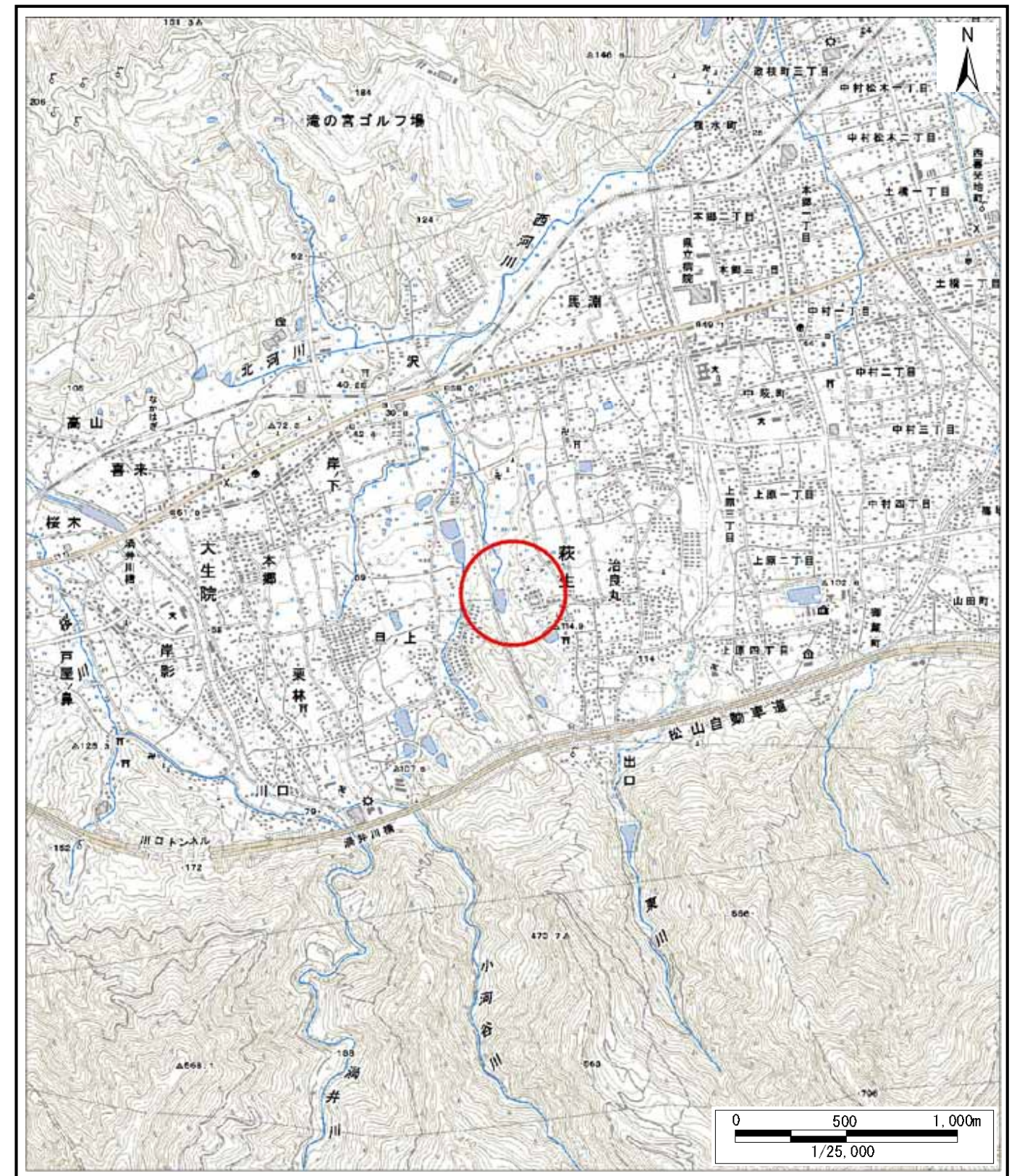


# 土砂災害警戒区域等の指定の公示に係る図書(その1)



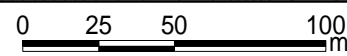
(1/200,000)



(1/25,000)

様式 - 1(急) 土砂災害警戒区域・土砂災害特別警戒区域 位置図	自然現象の種類	急傾斜地の崩壊
	箇所番号	205- -110(1)
	箇所名	治良丸
	所在地	新居浜市萩生治郎丸鴨居団地

# 土砂災害警戒区域等の指定の公示に係る図書(その2)



様式 - 2 (急)  
土砂災害警戒区域・土砂災害特別警戒区域  
区域図(その1)

土砂災害防止法施行令第二条の基準に該当する区域		+	自然現象の種類	急傾斜地の崩壊	箇所番号	205- -110(1)
土砂災害防止法施行令第三条の基準に該当する区域			告示番号	愛媛県告示第18号	箇所名	治良丸
それ以外の区域		縮尺	告示年月日	平成30年1月9日	所在地	新居浜市萩生治郎丸鴨居団地
		1:2,500				