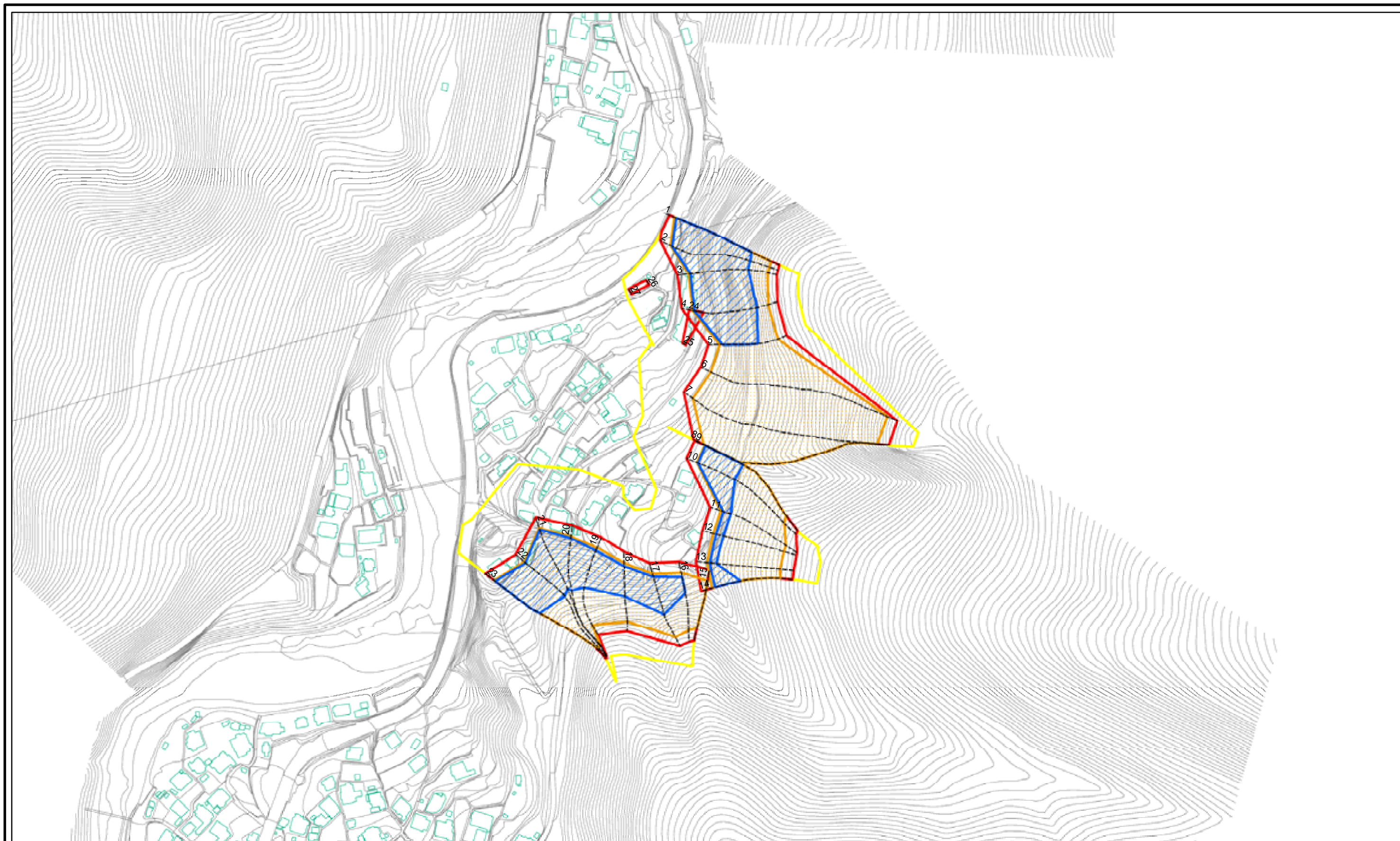


# 土砂災害警戒区域等の指定の公示に係る図書(その2)



0 25 50 100m

様式 - 2 (急)  
土砂災害警戒区域・土砂災害特別警戒区域  
区域図

|   |  |   |               |
|---|--|---|---------------|
| 土砂災害防止法施行令第二條の基準に該当する区域                                   |  | + | 縮尺<br>1:2,500 |
| 土砂災害防止法施行令第三條の基準に該当する区域                                   |  |   |               |
| 土砂等の(移動)高さが1m以下の場合、土砂等の移動による力が100kN/m <sup>2</sup> を超える区域 |  |   |               |
| 土砂等の堆積の高さが3mを超える区域<br>それ以外の区域                             |  |   |               |

|         |            |      |              |
|---------|------------|------|--------------|
| 自然現象の種類 | 急傾斜地の崩壊    | 箇所番号 | 205- -104(1) |
| 告示番号    | 愛媛県告示第545号 | 箇所名  | 新道           |
| 告示年月日   | 平成19年3月27日 | 所在地  | 新居浜市立川町      |