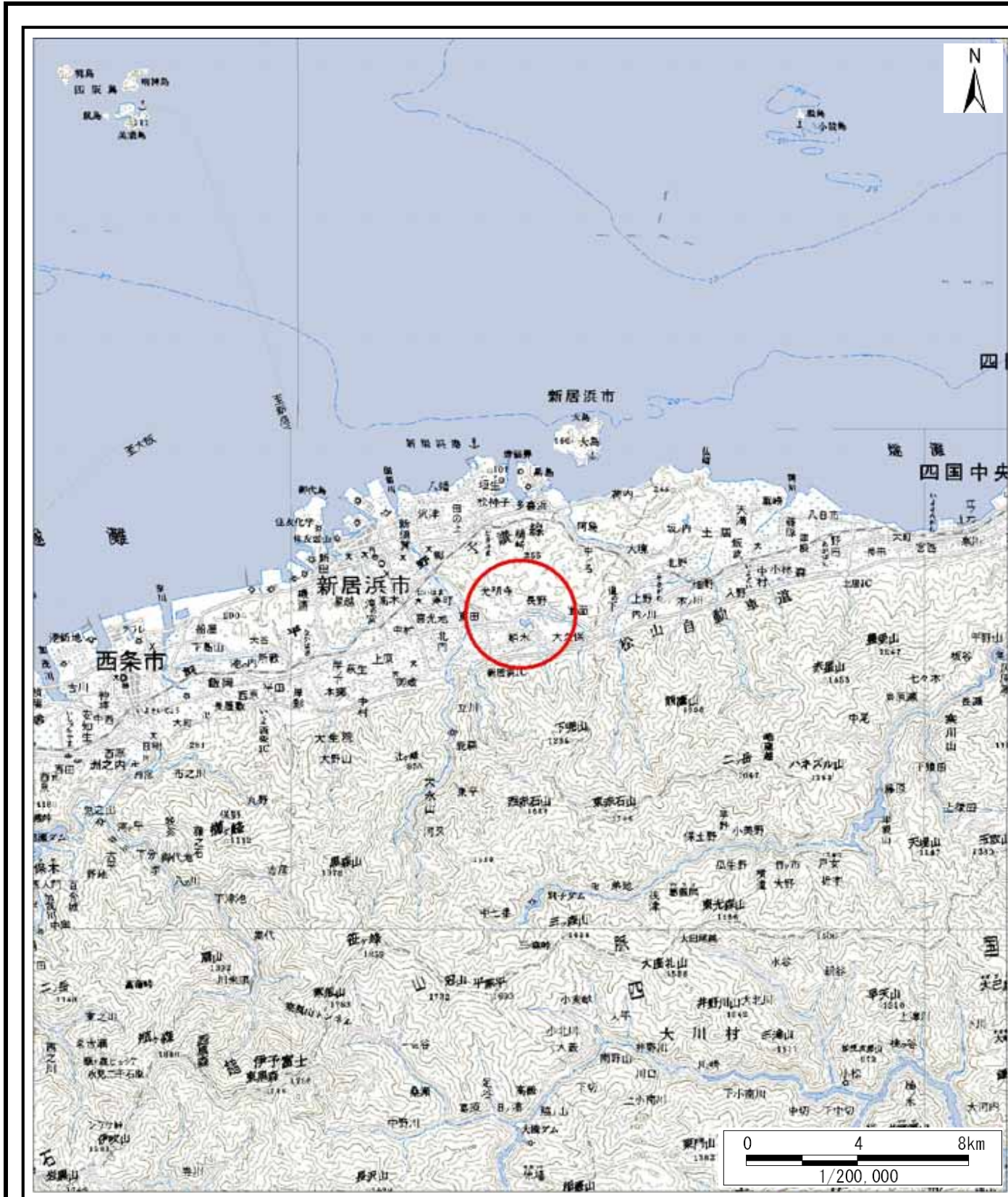
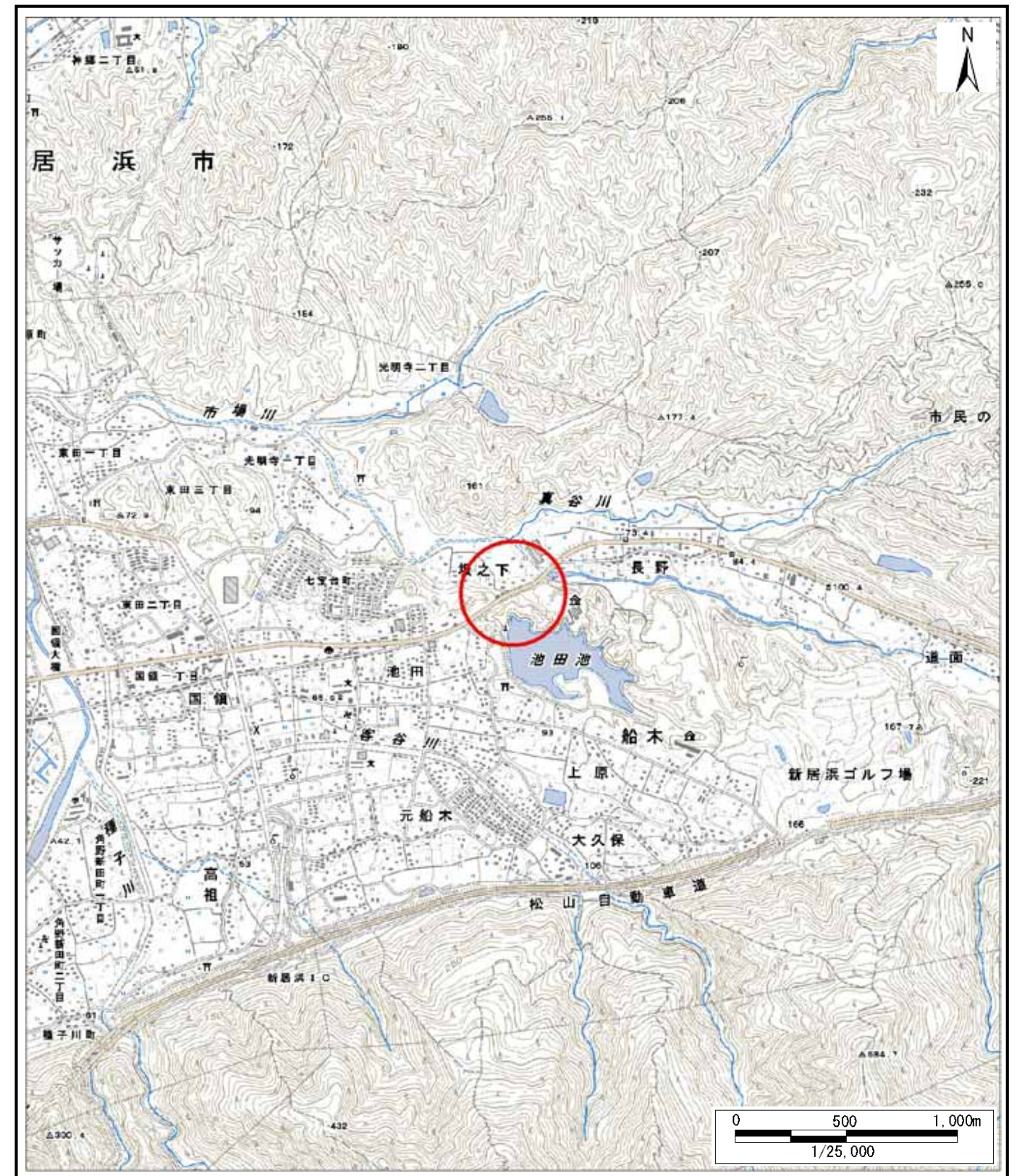


土砂災害警戒区域等の指定の公示に係る図書(その1)



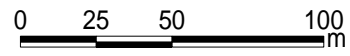
(1/200,000)



(1/25,000)

様式 - 1(急) 土砂災害警戒区域・土砂災害特別警戒区域 位置図	自然現象の種類	急傾斜地の崩壊
	箇所番号	205- -10(2)
	箇所名	舟木C
	所在地	新居浜市船木坂の下

土砂災害警戒区域等の指定の公示に係る図書(その2)



様式 - 2 (急)
土砂災害警戒区域・土砂災害特別警戒区域
区域図(その1)

土砂災害防止法施行令第二条の基準に該当する区域		土	自然現象の種類	急傾斜地の崩壊	箇所番号	205- -10(2)	
土砂災害防止法施行令第三条の基準に該当する区域			告示番号	愛媛県告示第18号	箇所名	舟木C	
土砂等の(移動)高さが1m以下の場合、土砂等の移動による力が100kN/mを超える区域			縮尺	告示年月日	平成30年1月9日	所在地	新居浜市船木坂の下
土砂等の堆積の高さが3mを超える区域			1:2,500				
それ以外の区域							