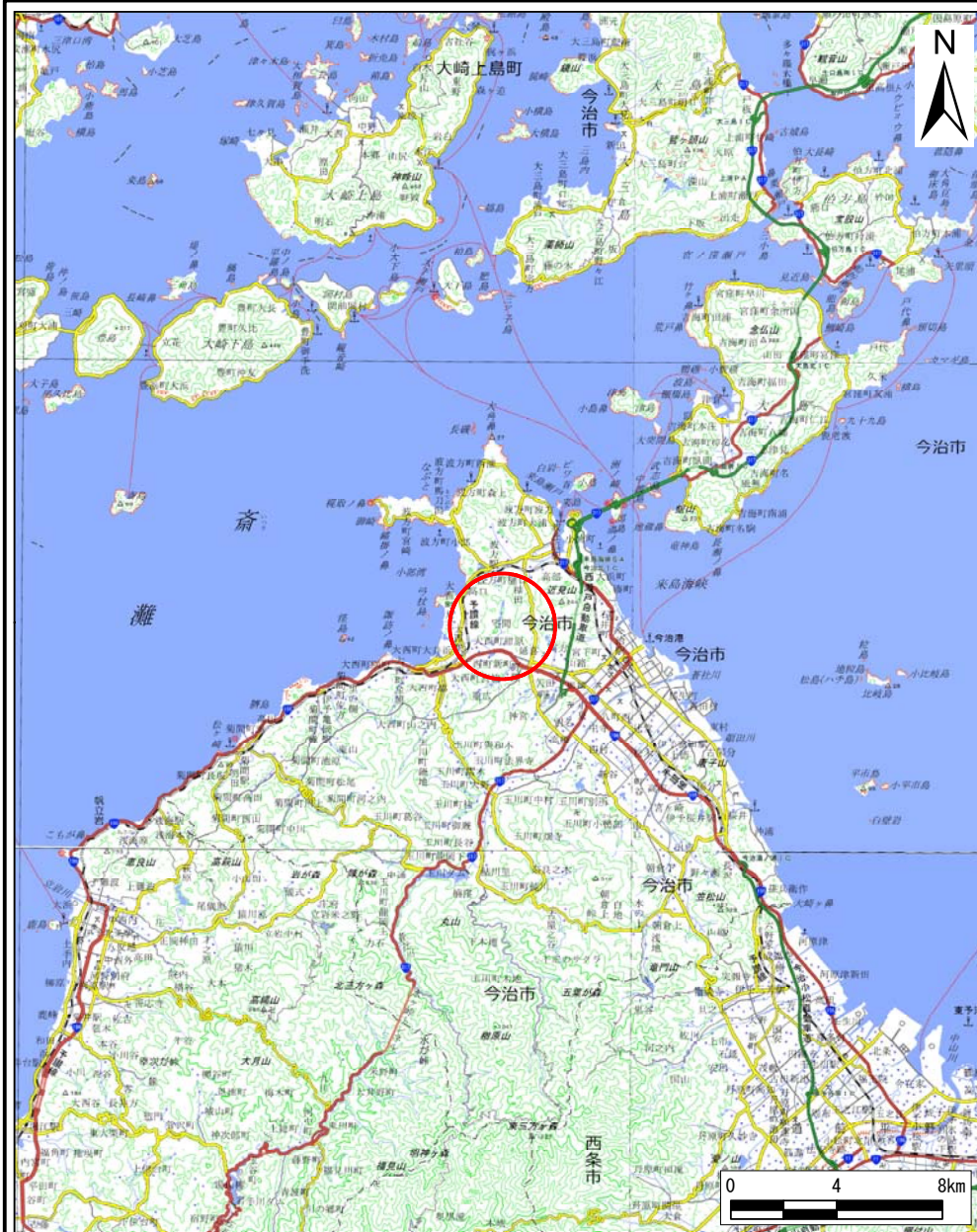
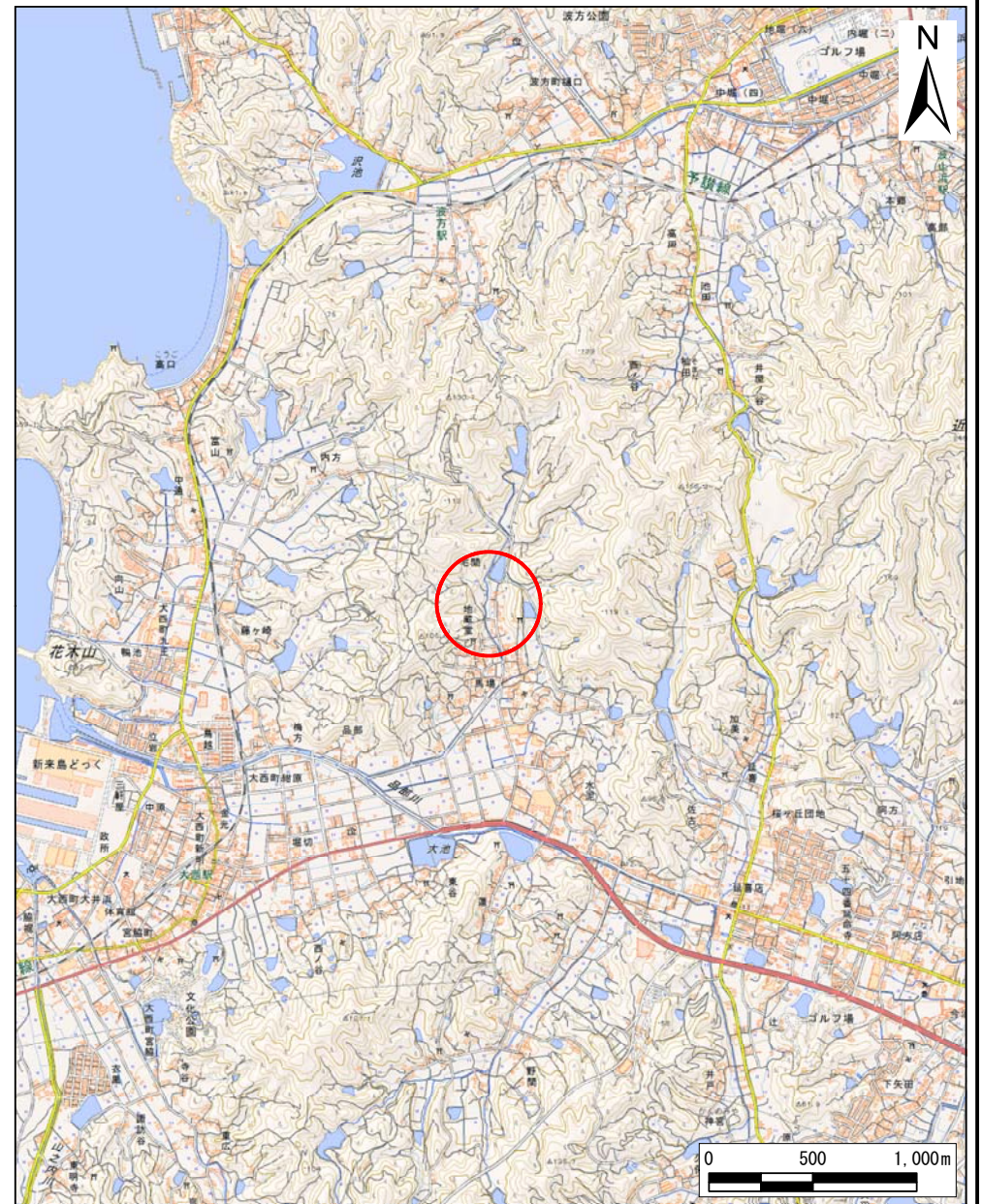


土砂災害警戒区域等の指定の公示に係る図書（その1）



(1/200,000)

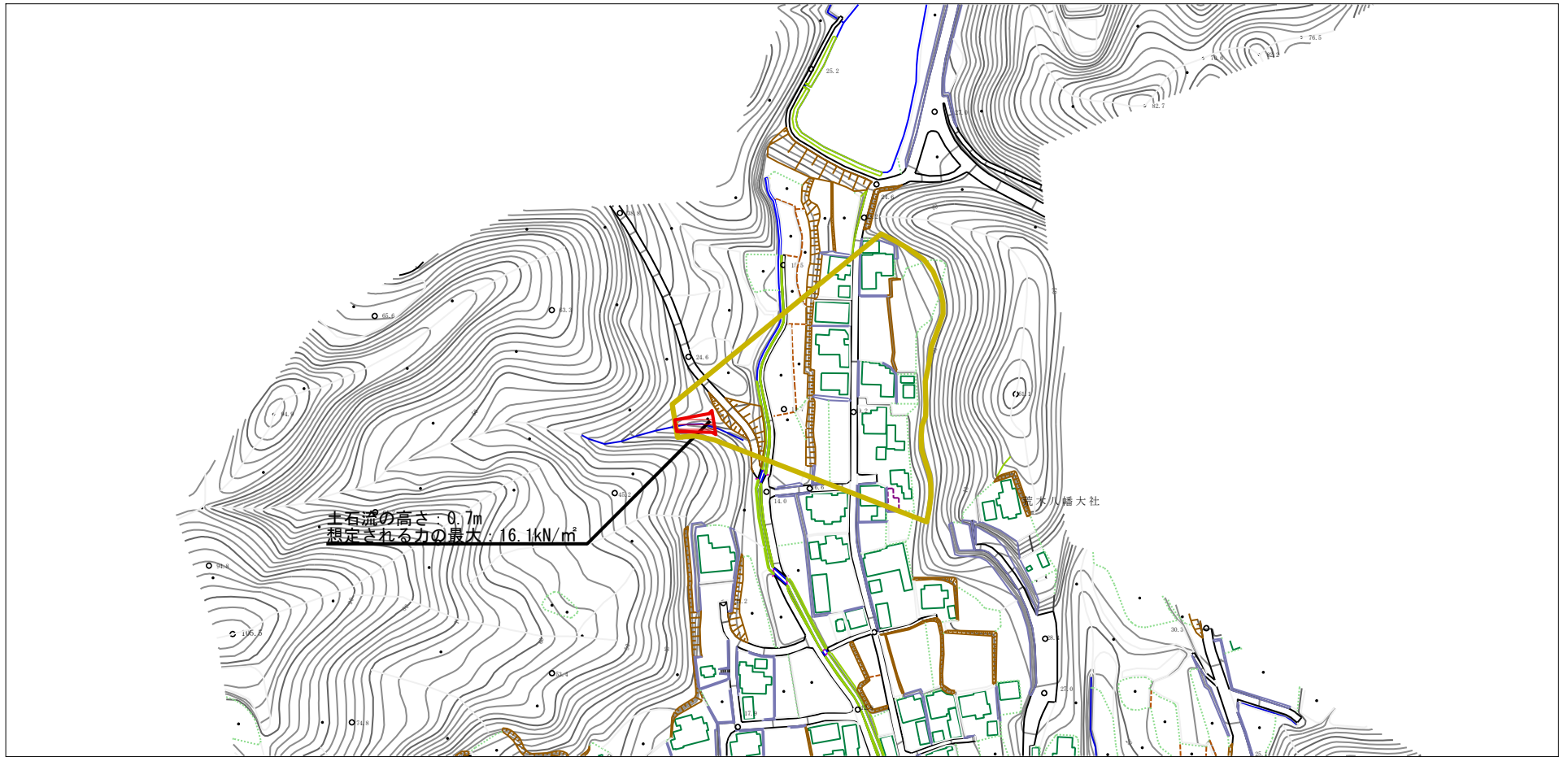


(1/25,000)

様式-1(土) 土砂災害警戒区域・土砂災害特別警戒区域 位置図	自然現象の種類	土石流
	箇所番号	202-J004
	箇所名	地藏堂谷川1
	所在地	今治市宅間

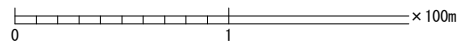
この地図は、国土地理院長の承認を得て、同院発行の電子地形図25000及び電子地形図20万を複製したものである。(承認番号 平29情複、第1182号)

土砂災害警戒区域等の指定の公示に係る図書（その2）



土石流の高さ：0.7m  
 想定される力の最大：16.1kN/m<sup>2</sup>

地蔵堂谷川



様式-2 (土) 土砂災害警戒区域・土砂災害特別警戒区域 区域図	土砂災害防止法施行令第二条に該当する区域		自然現象 の種類 土石流	溪流番号	202-J 004	
	土砂災害防止法施行令第三条の基準に該当する区域			告示番号 未指定	溪流名	地藏堂谷川1
	それ以外の区域				告示年月日	所在地

縮尺  
1:2,500