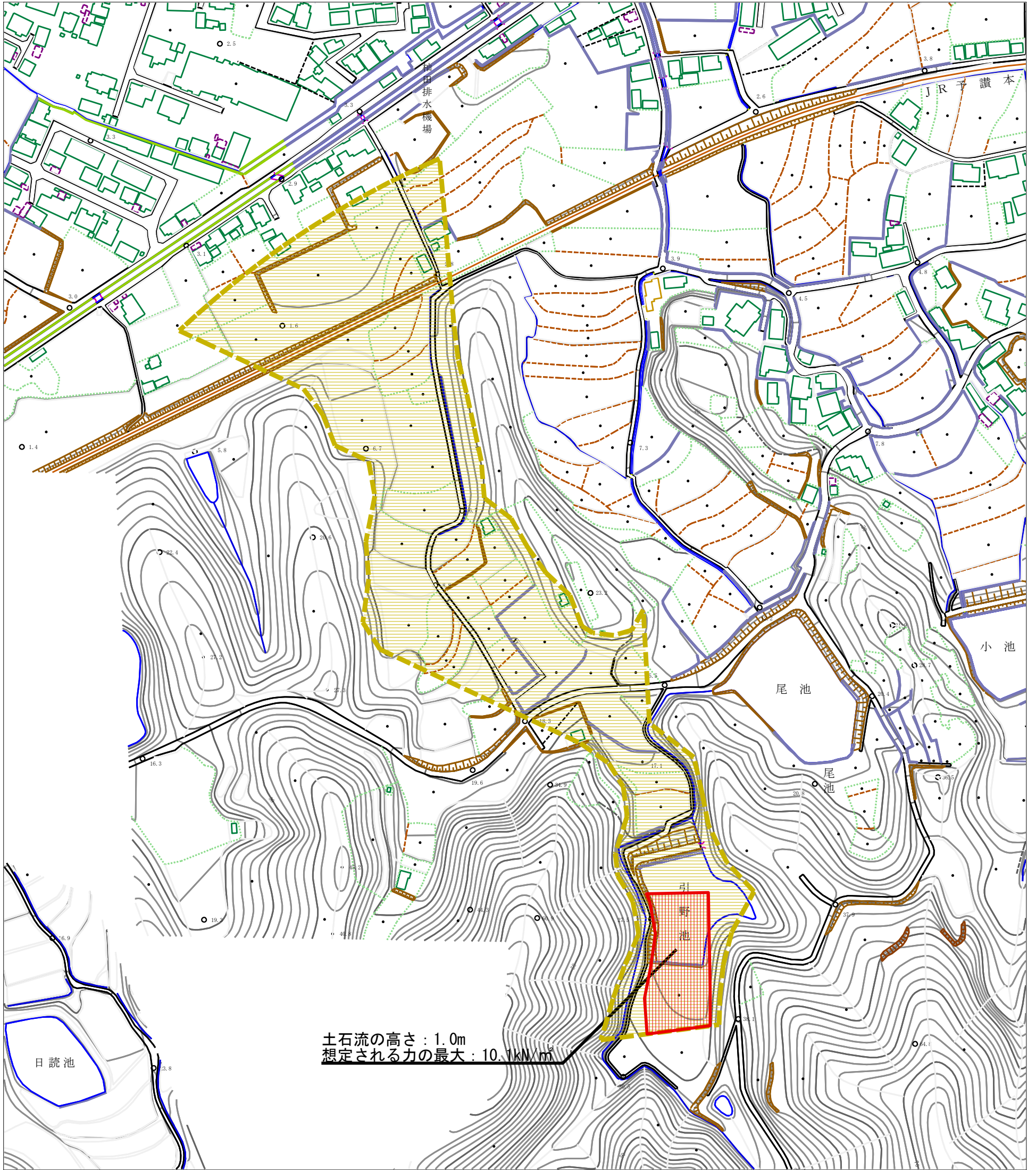


土砂災害警戒区域等の指定の公示に係る図書（その2）



土石流の高さ：1.0m
 想定される力の最大：10.1kN/m²

0 1 × 100m

様式-2 (土) 土砂災害警戒区域・土砂災害特別警戒区域 区域図	土砂災害防止法施行令第二条の基準に該当する区域		N 縮尺 1:2,500	自然現象の種類	土石流	溪流番号	202-2013
	土砂災害防止法施行令第三条の基準に該当する区域			告示番号	未指定	溪流名	引野谷川
	それ以外の区域			告示年月日		所在地	今治市高部