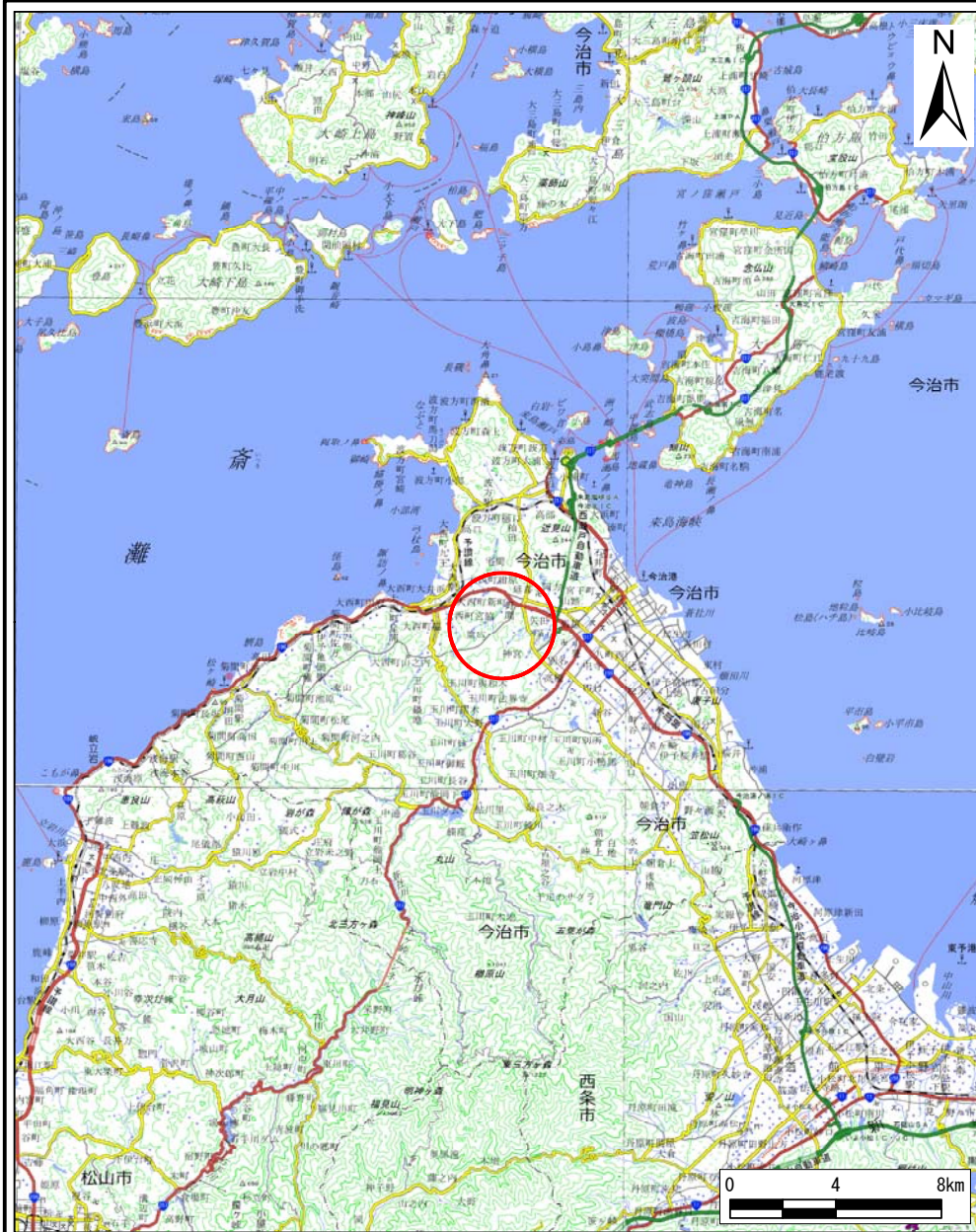
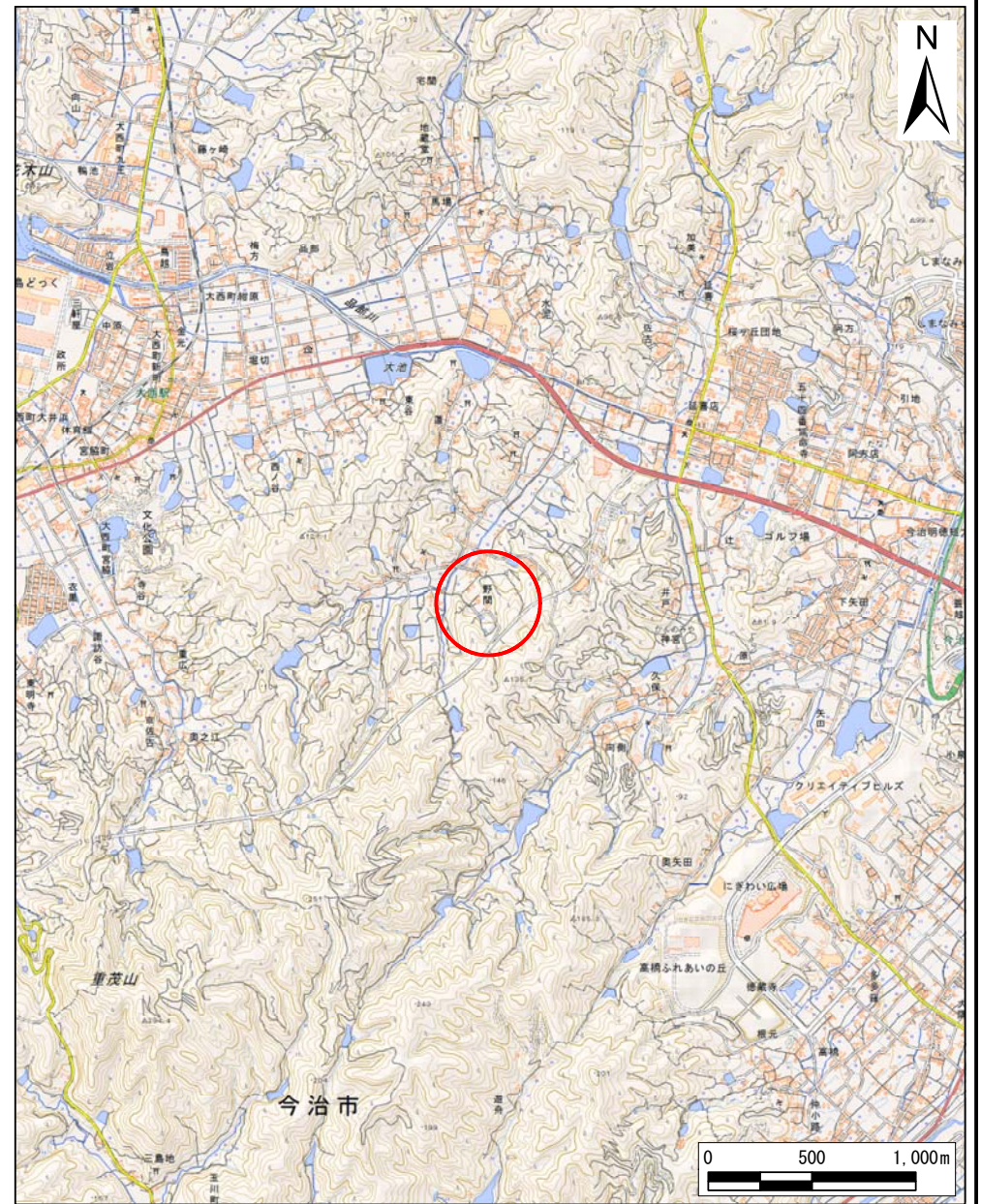


土砂災害警戒区域等の指定の公示に係る図書（その1）



(1/200,000)



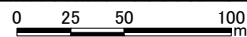
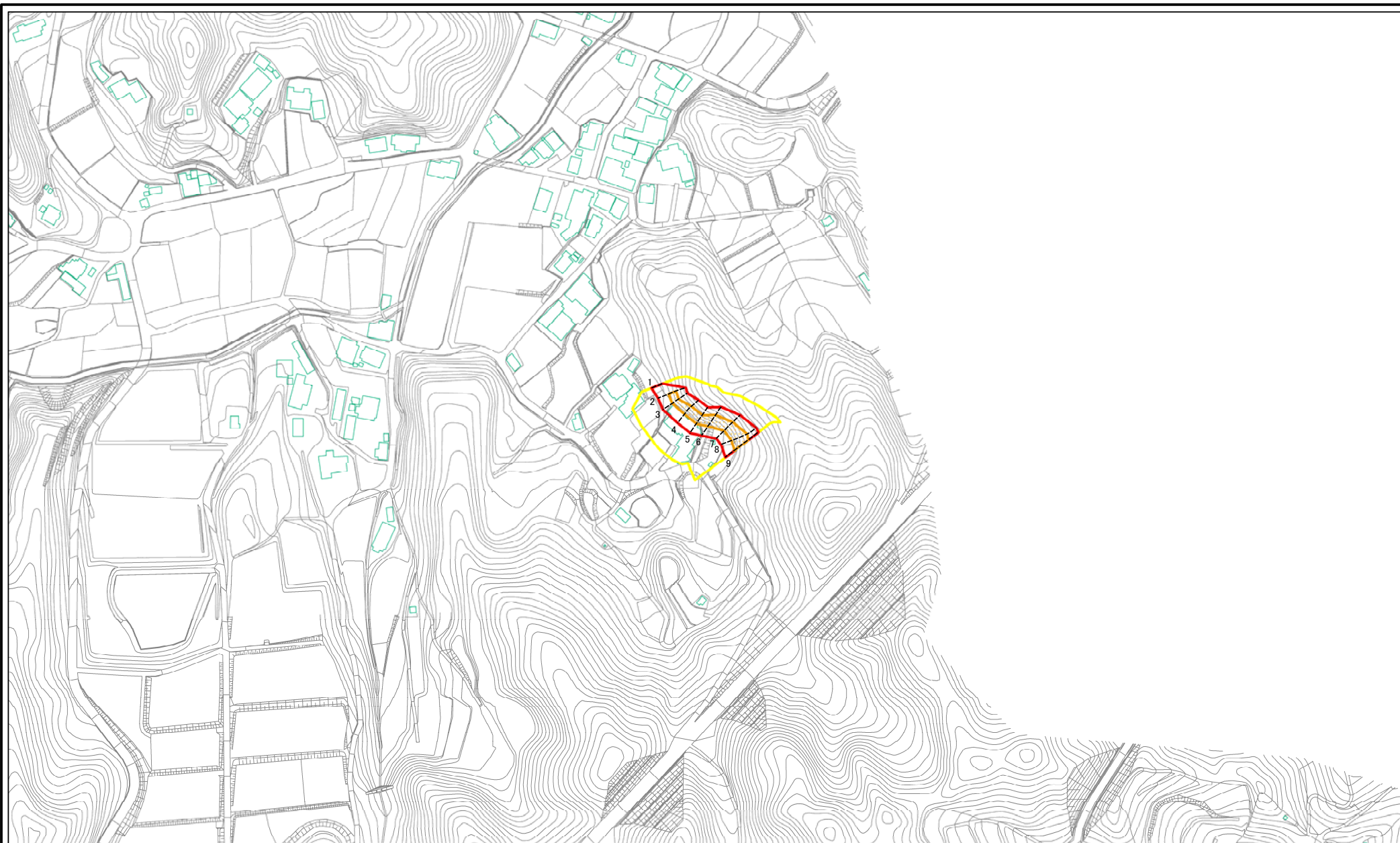
(1/25,000)

様式-1(急)
土砂災害警戒区域・土砂災害特別警戒区域
位置図

自然現象の種類
箇所番号
箇所名
所在地

急傾斜地の崩壊
202-II-87(1)
野間坪ノ内A
今治市野間

土砂災害警戒区域等の指定の公示に係る図書(その2)



様式-2(急)
土砂災害警戒区域・土砂災害特別警戒区域
区域図(その1)

土砂災害防止法施行令第二條の基準に該当する区域		N	自然現象の種類	急傾斜地の崩壊	箇所番号	202-II-87(1)
土砂災害防止法施行令第三條の基準に該当する区域			告示番号	未指定	箇所名	野間坪ノ内A
土砂等の(移動)高さが1m以下の場合土砂等の移動による力が100kN/mを超える区域		縮尺	告示年月日		所在地	今治市野間
土砂等の堆積の高さが3mを超える区域		1:2,500				
それ以外の区域						