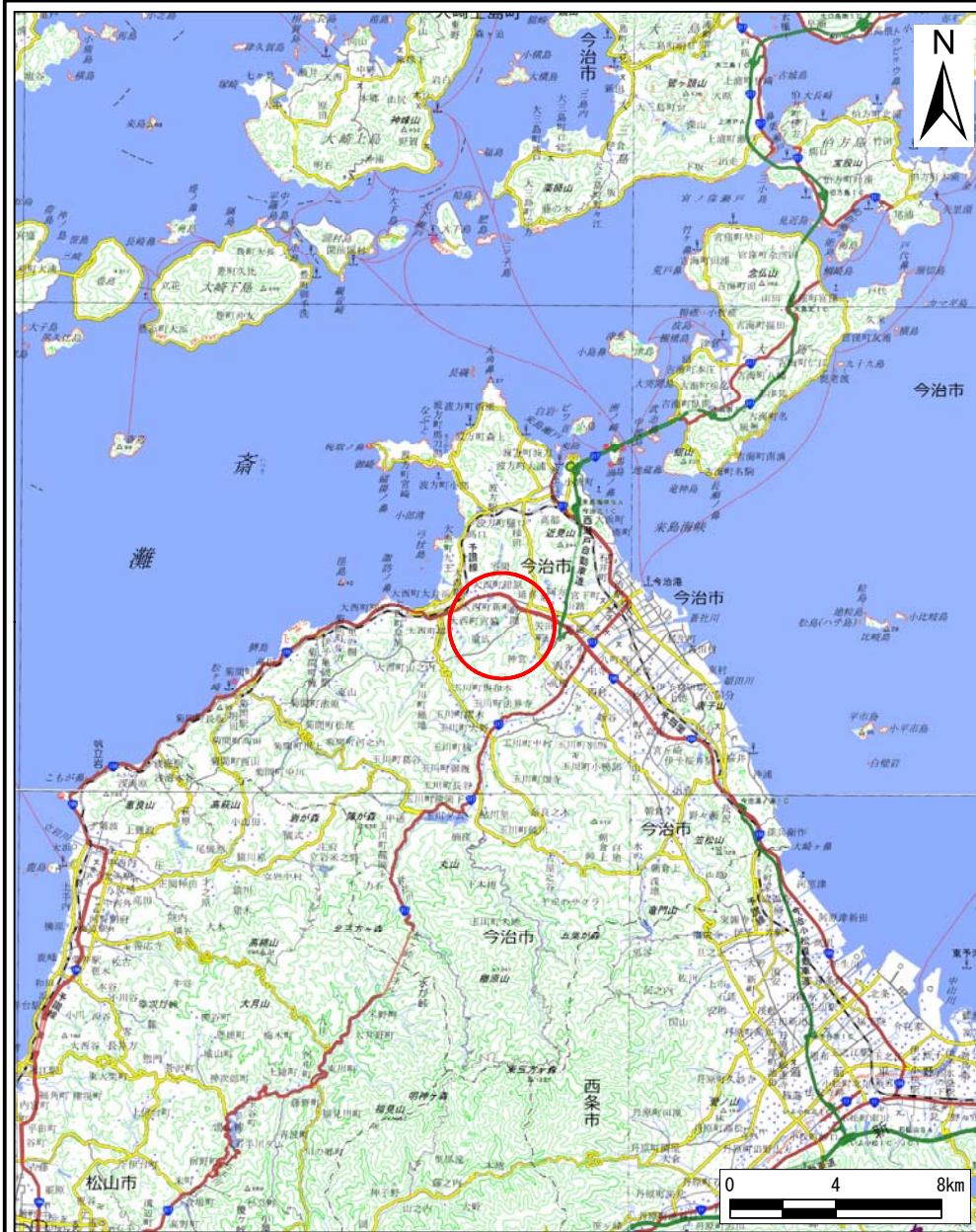
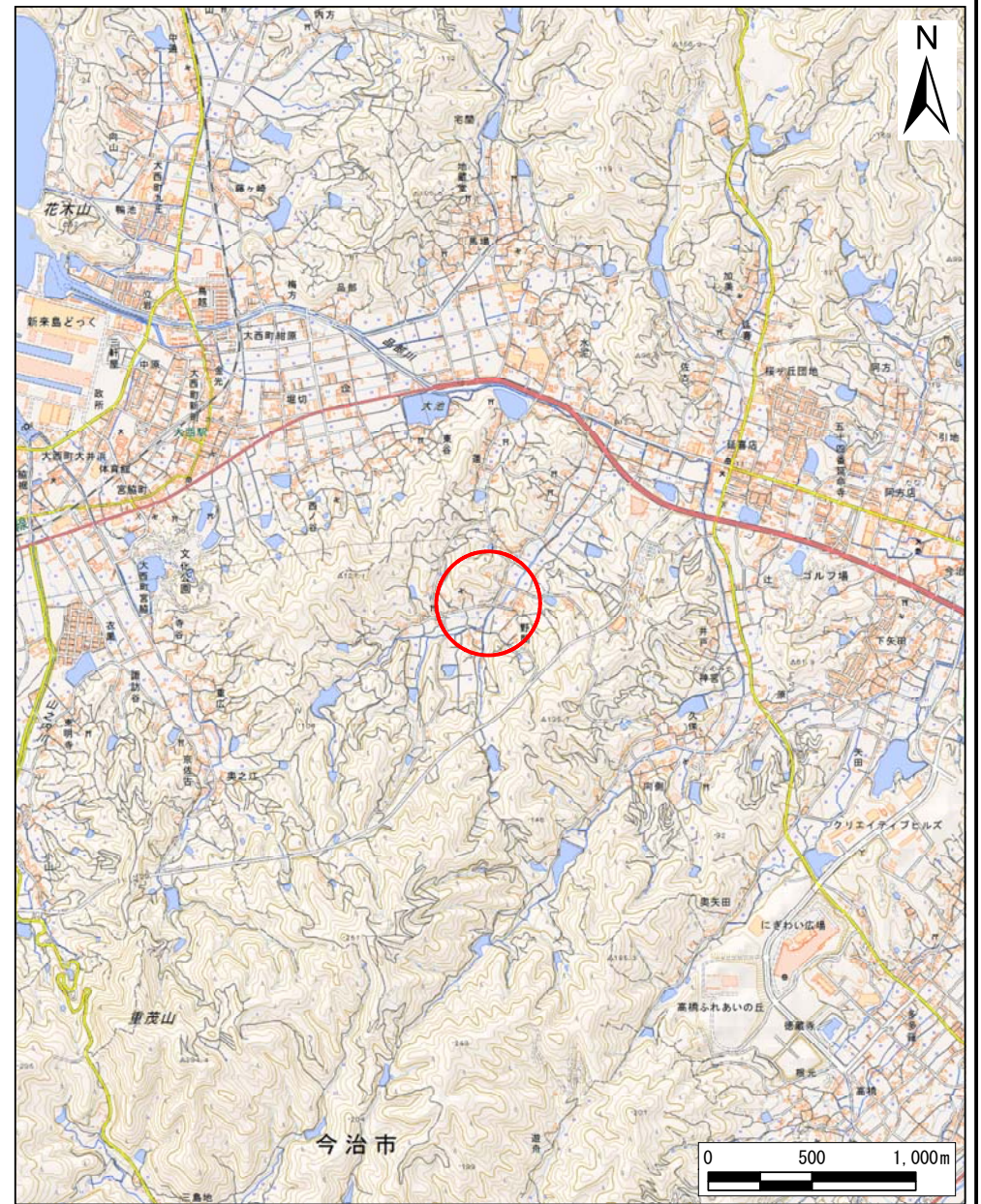


土砂災害警戒区域等の指定の公示に係る図書（その1）



(1/200,000)



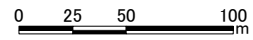
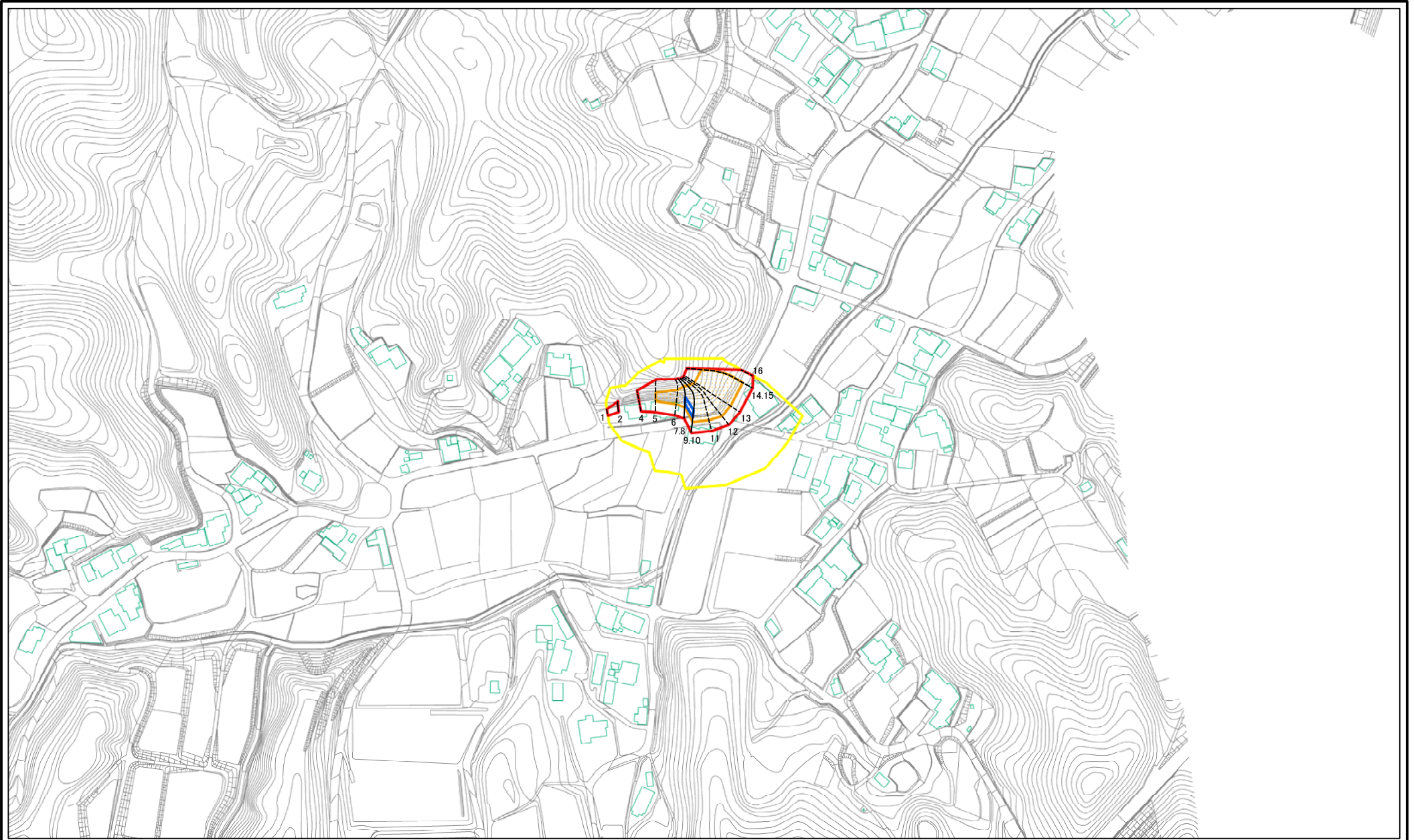
(1/25,000)

様式-1(急)
土砂災害警戒区域・土砂災害特別警戒区域
位置図

自然現象の種類	急傾斜地の崩壊
箇所番号	202-II-85(1)
箇所名	野間寺D
所在地	今治市野間

自然現象の種類	急傾斜地の崩壊
箇所番号	202-II-85(1)
箇所名	野間寺D
所在地	今治市野間

土砂災害警戒区域等の指定の公示に係る図書(その2)



様式-2(急) 土砂災害警戒区域・土砂災害特別警戒区域図(その1)	土砂災害防止法施行令第二条の基準に該当する区域		N 縮尺 1:2,500	自然現象の種類	急傾斜地の崩壊	箇所番号	202-II-85(1)
	土砂災害防止法施行令第三条の基準に該当する区域			告示番号	未指定	箇所名	野間寺D
	土石等の(移動)高さが1m以下の場合、土石等の移動による力が100kN/mを超える区域			告示年月日		所在地	今治市野間
	土石等の堆積の高さが3mを超える区域						
	それ以外の区域						