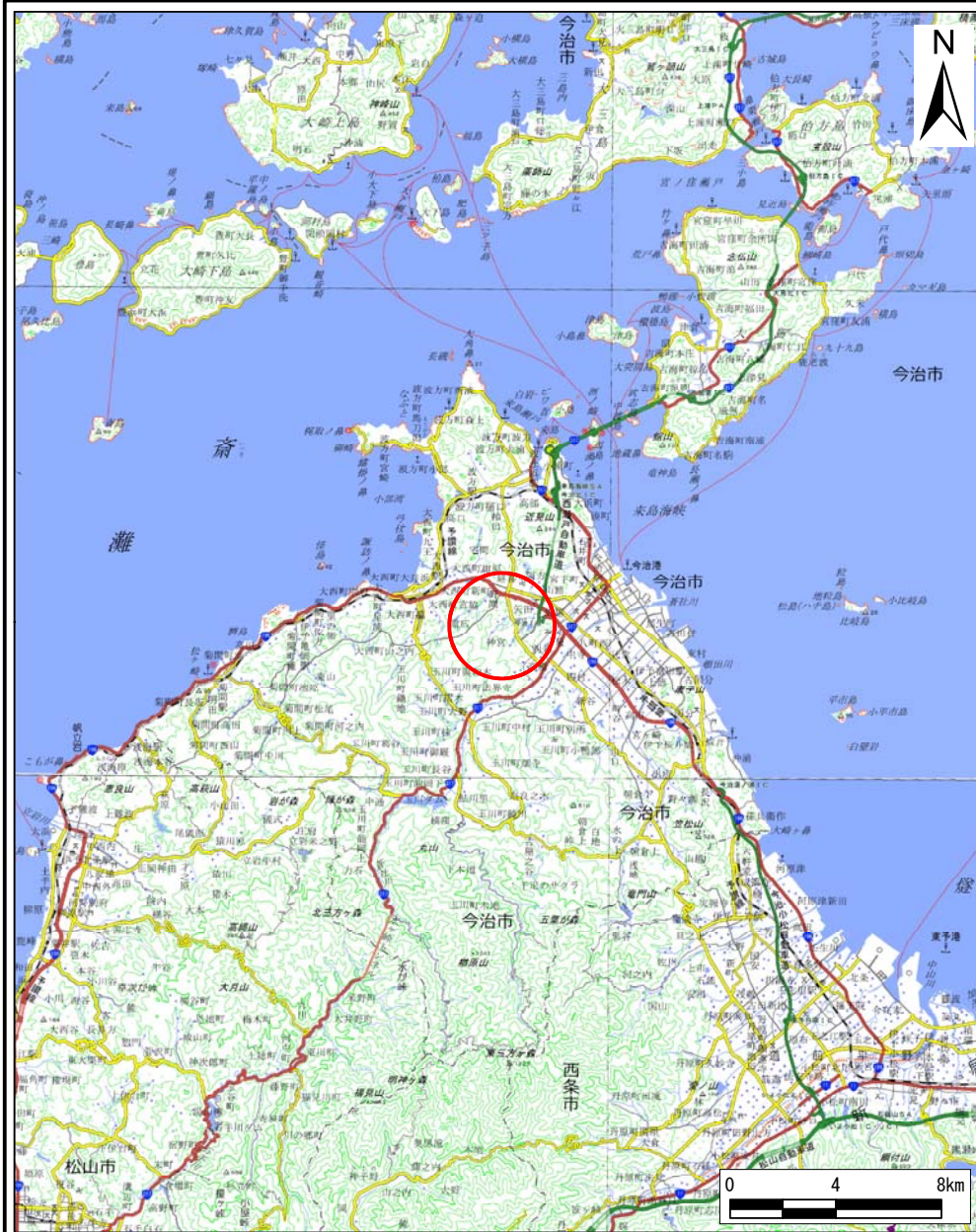
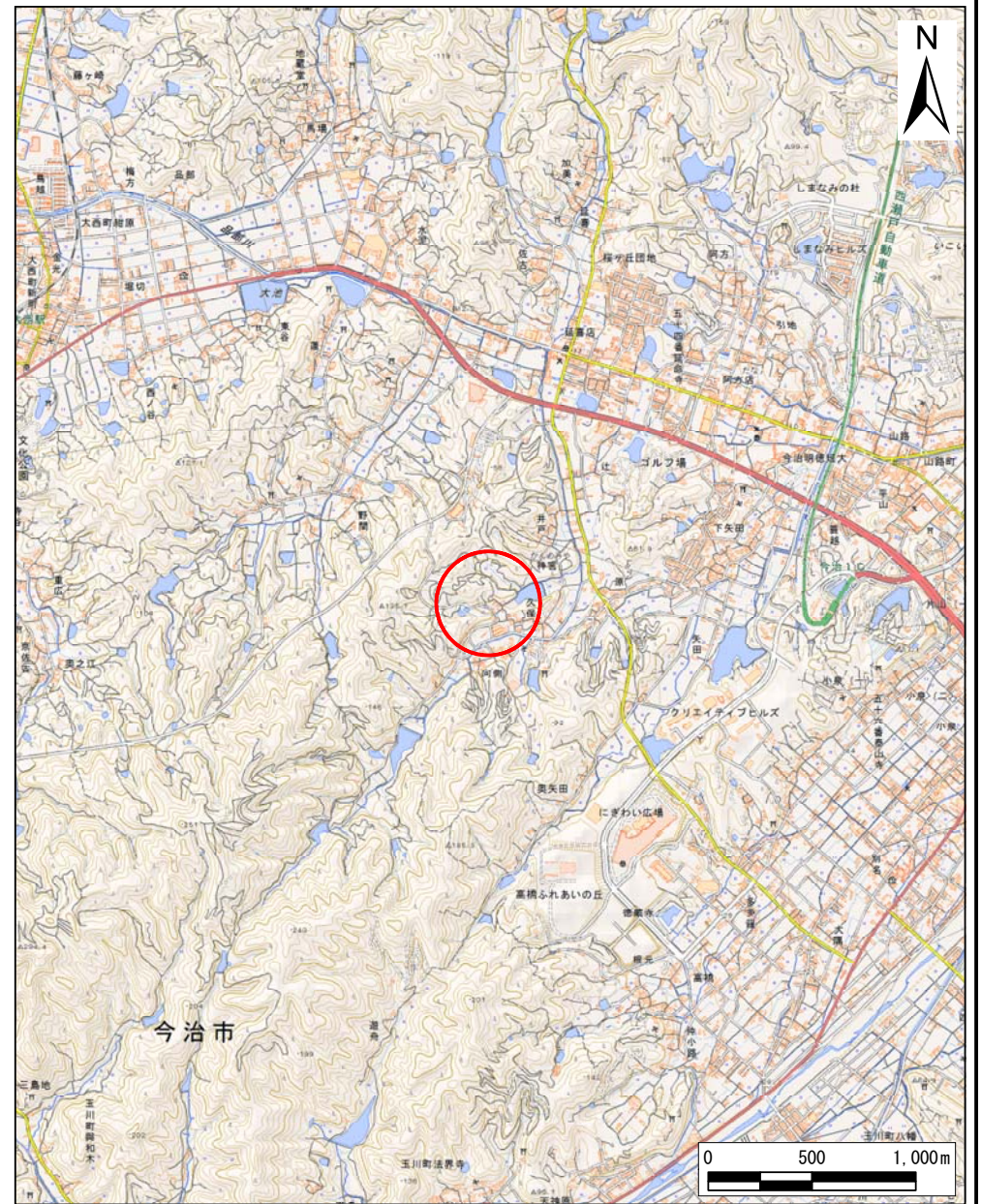


土砂災害警戒区域等の指定の公示に係る図書（その1）



(1/200,000)



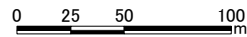
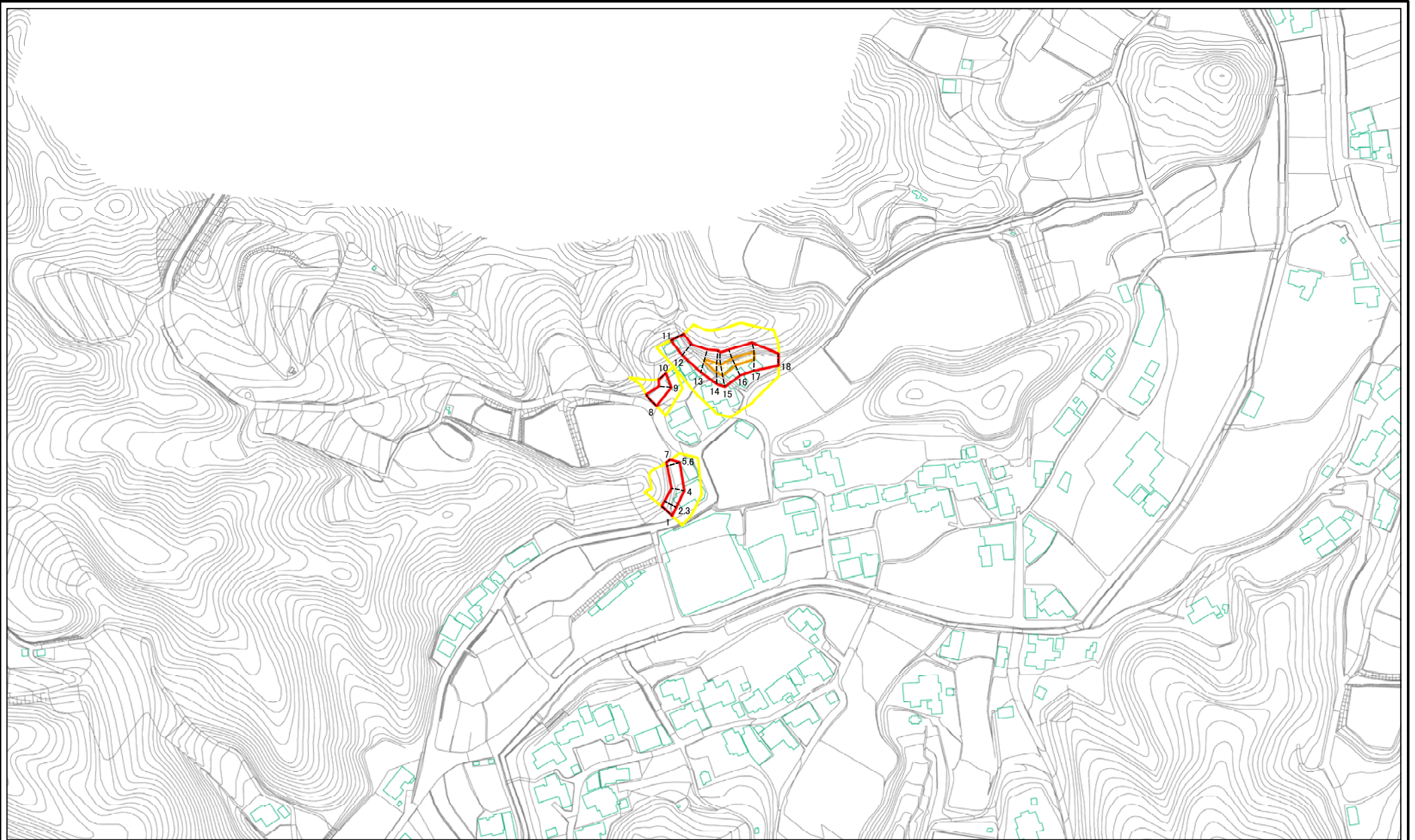
(1/25,000)

様式-1(急)  
土砂災害警戒区域・土砂災害特別警戒区域  
位置図

自然現象の種類  
箇所番号  
箇所名  
所在地

急傾斜地の崩壊  
202-II-70(1)  
神宮礼拝A  
今治市神宮

土砂災害警戒区域等の指定の公示に係る図書(その2)



様式-2(急) 土砂災害警戒区域・土砂災害特別警戒区域 区域図(その1)	土砂災害防止法施行令第二条の基準に該当する区域		N	自然現象の種類	急傾斜地の崩壊	箇所番号	202-II-70(1)
	土砂災害防止法施行令第三条の基準に該当する区域			縮尺 1:2,500	告示番号	未指定	箇所名
	土石等の(移動)高さが1m以下の場合 土石等の移動による力が100kN/mを超える区域		告示年月日			所在地	今治市神宮
	土石等の堆積の高さが3mを超える区域 それ以外の区域						