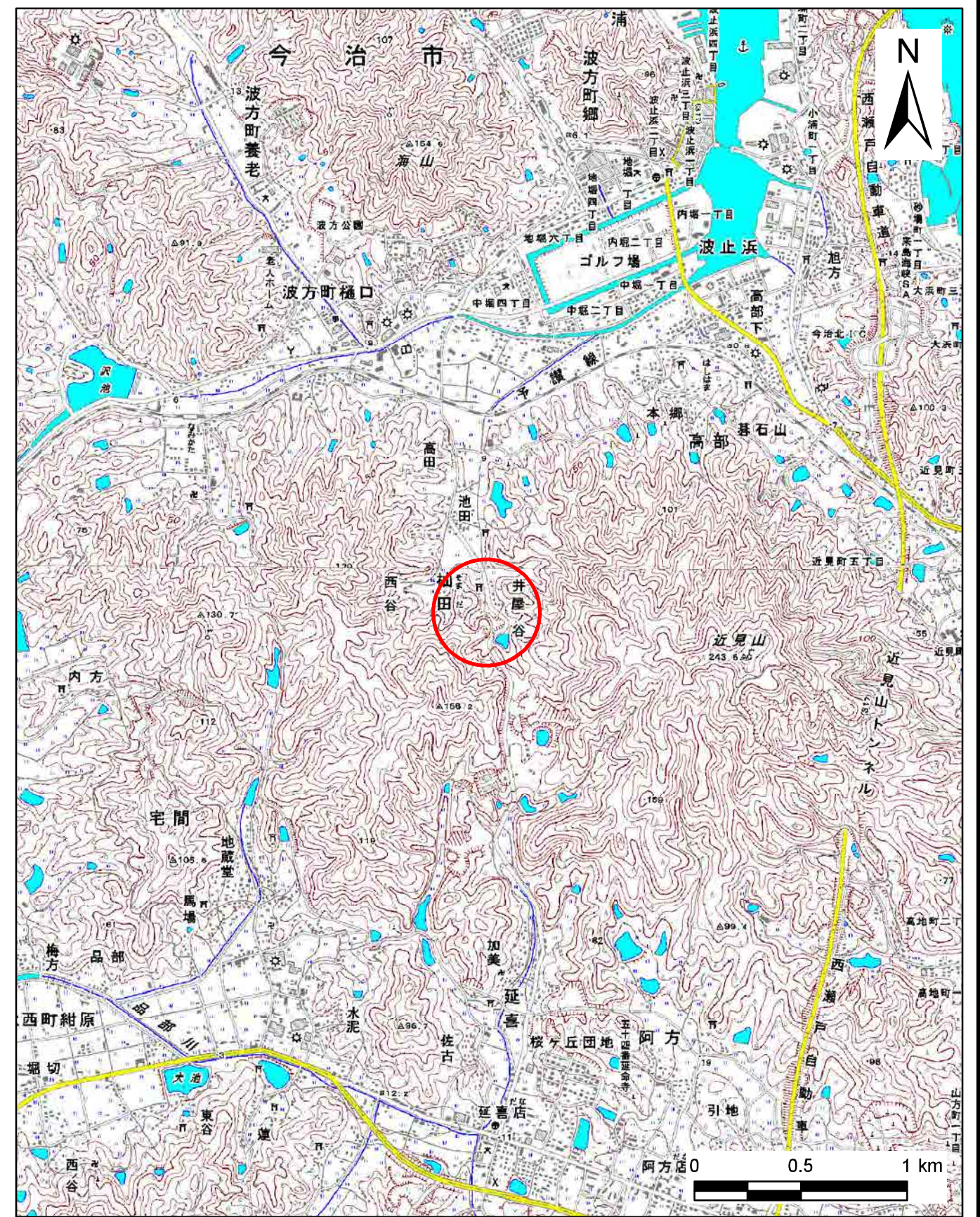


# 土砂災害警戒区域の指定の公示に係る図書(その1)

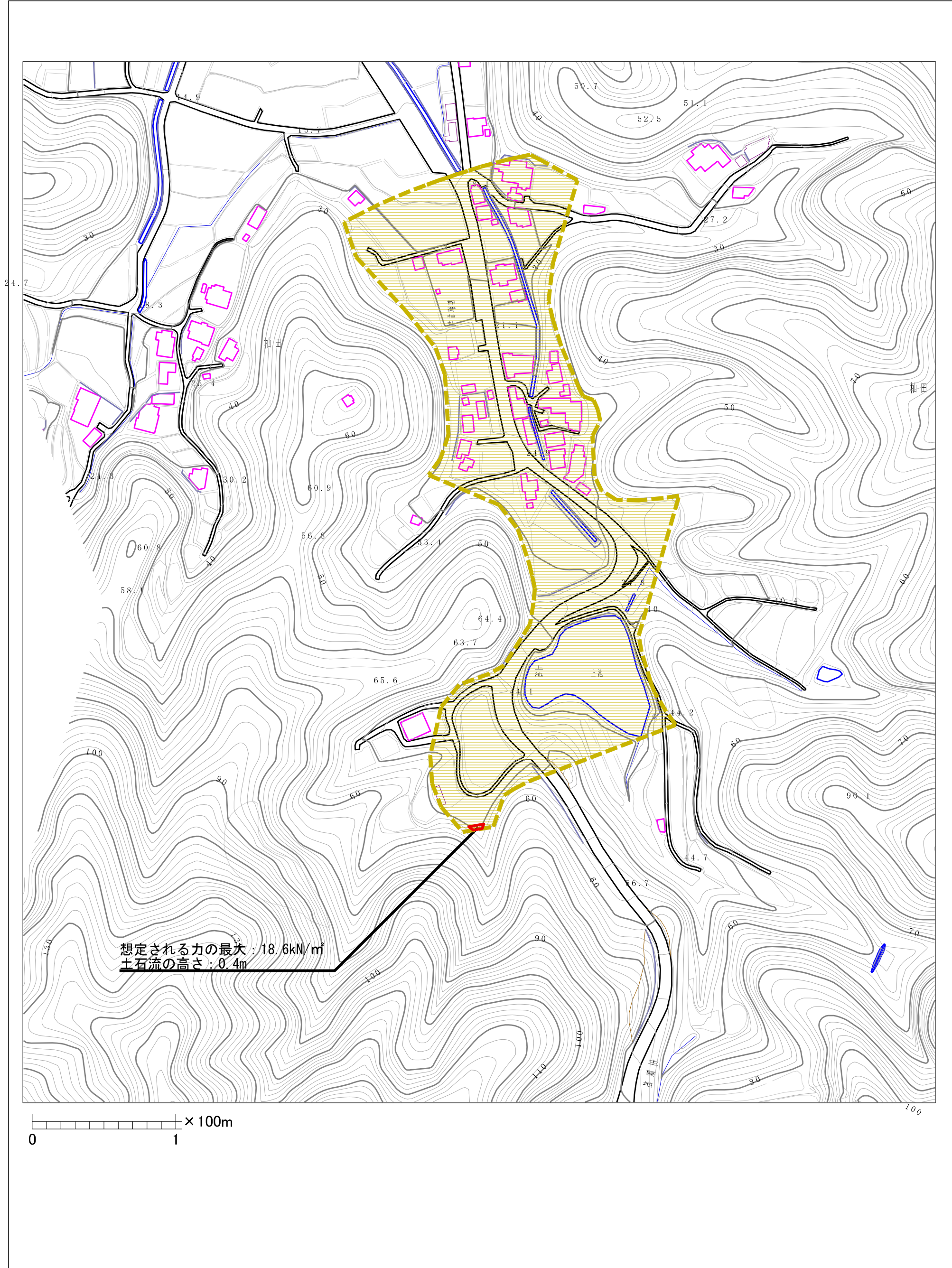


様式-1(土)  
土砂災害警戒区域 位置図

自然現象の種類	土石流
箇所番号	202-1046-4
区域の名称	杉田川
所在地	今治市 井屋谷

この地図は、国土院院長の承認を得て、同院発行の数値地図20000(地図画像)、数値地図25000(地図画像)を複製したものである。(承認番号 平22四複、第15号)

土砂災害警戒区域等の指定の公示に係る図書（その2）



想定される力の最大: 18.6kN/m<sup>2</sup>  
土石流の高さ: 0.4m

0 1 × 100m

様式-2(土) 土砂災害警戒区域・土砂災害特別警戒区域 区域図	土砂災害防止法施行令第二条の基準に該当する区域			N 縮尺 1:2,500	自然現象の種類	土石流	溪流番号	202-1046-4
	土砂災害防止法施行令第三条の基準に該当する区域	土石流の高さが1mを超える場合、土石等の移動による力が50kN/m <sup>2</sup> を超える区域			告示番号	愛媛県告示第330号	溪流名	杉田川
		土石流の高さが1mを超える場合、土石等の移動による力が50kN/m <sup>2</sup> 以下の区域			告示年月日	平成27年3月24日	所在地	今治市杉田
それ以外の区域								