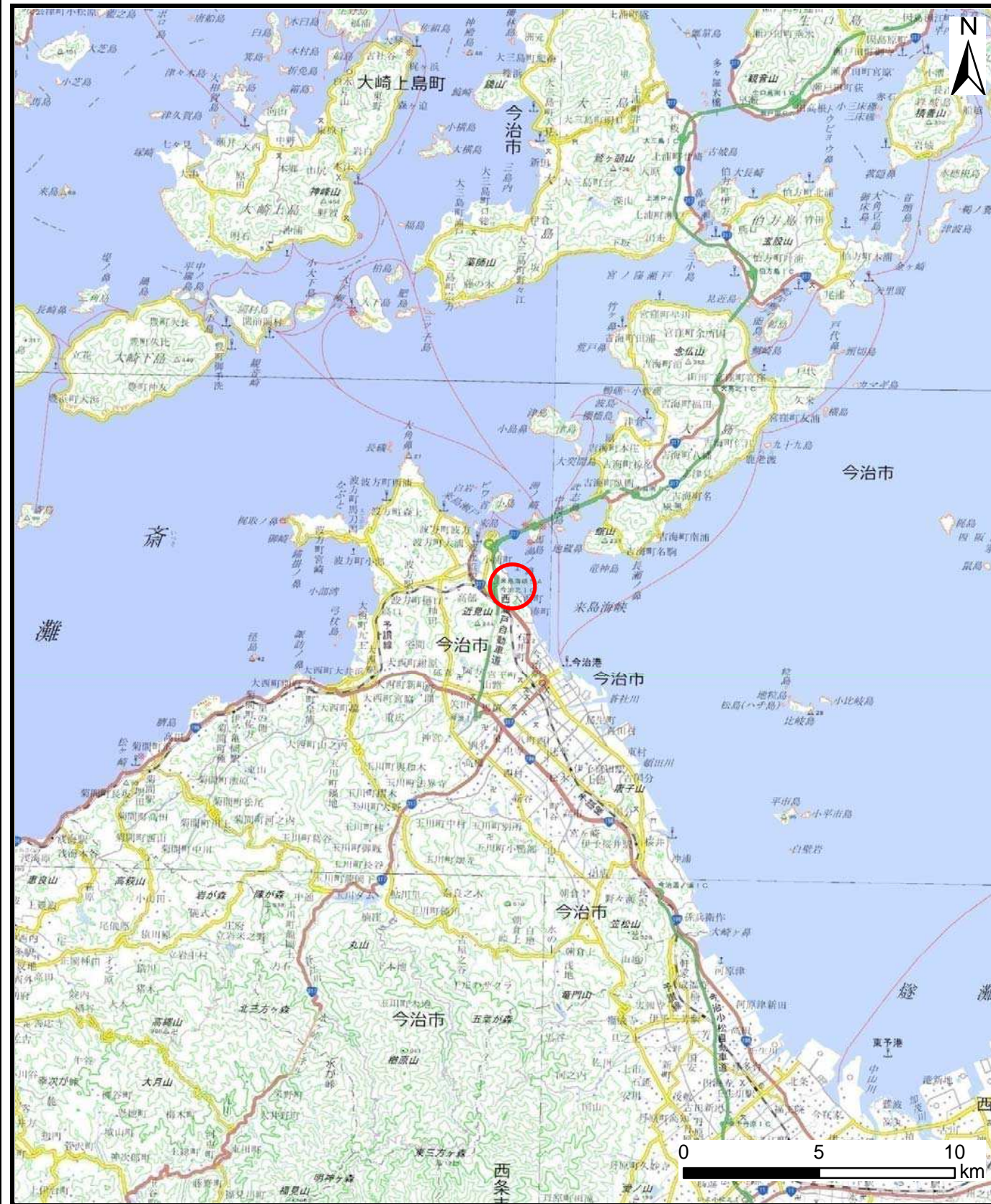


土砂災害警戒区域等の指定の公示に係る図書（その1）



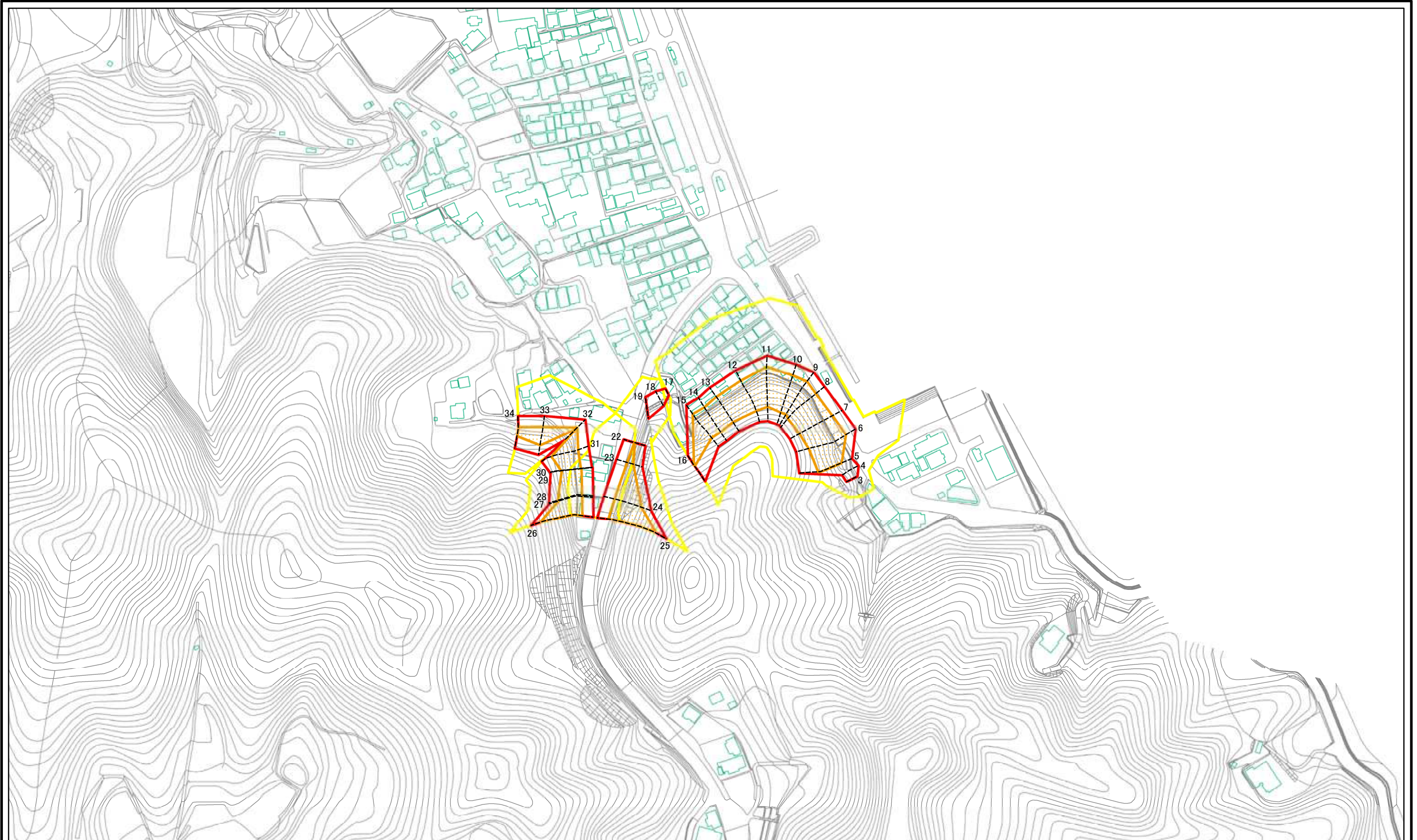
様式-1 (急)  
土砂災害警戒区域・土砂災害特別警戒区域 位置図

自然現象の種類	急傾斜地の崩壊
箇所番号	202-I-214(1)
箇所名	大浜南A
所在地	今治市大浜町1丁目

この地図は、国土地理院長の承認を得て、同院発行の電子地形図25000及び電子地形図20万を複製したものである。（認証番号 平29情複、第1182号）



# 土砂災害警戒区域等の指定の公示に係る図書(その2)



図中の数字は横断測線番号を示す

<b>様式-2(急)</b> 土砂災害警戒区域・土砂災害特別警戒区域 区域図(その1)	土砂災害防止法施行令第二条の基準に該当する区域		N 縮尺 1:2,500	自然現象の種類	急傾斜地の崩壊	箇所番号	202-I-214(1)
	土砂災害防止法施行令第三条の基準に該当する区域			告示番号	未指定	箇所名	大浜南A
	それ以外の区域			告示年月日		所在地	今治市大浜町1丁目