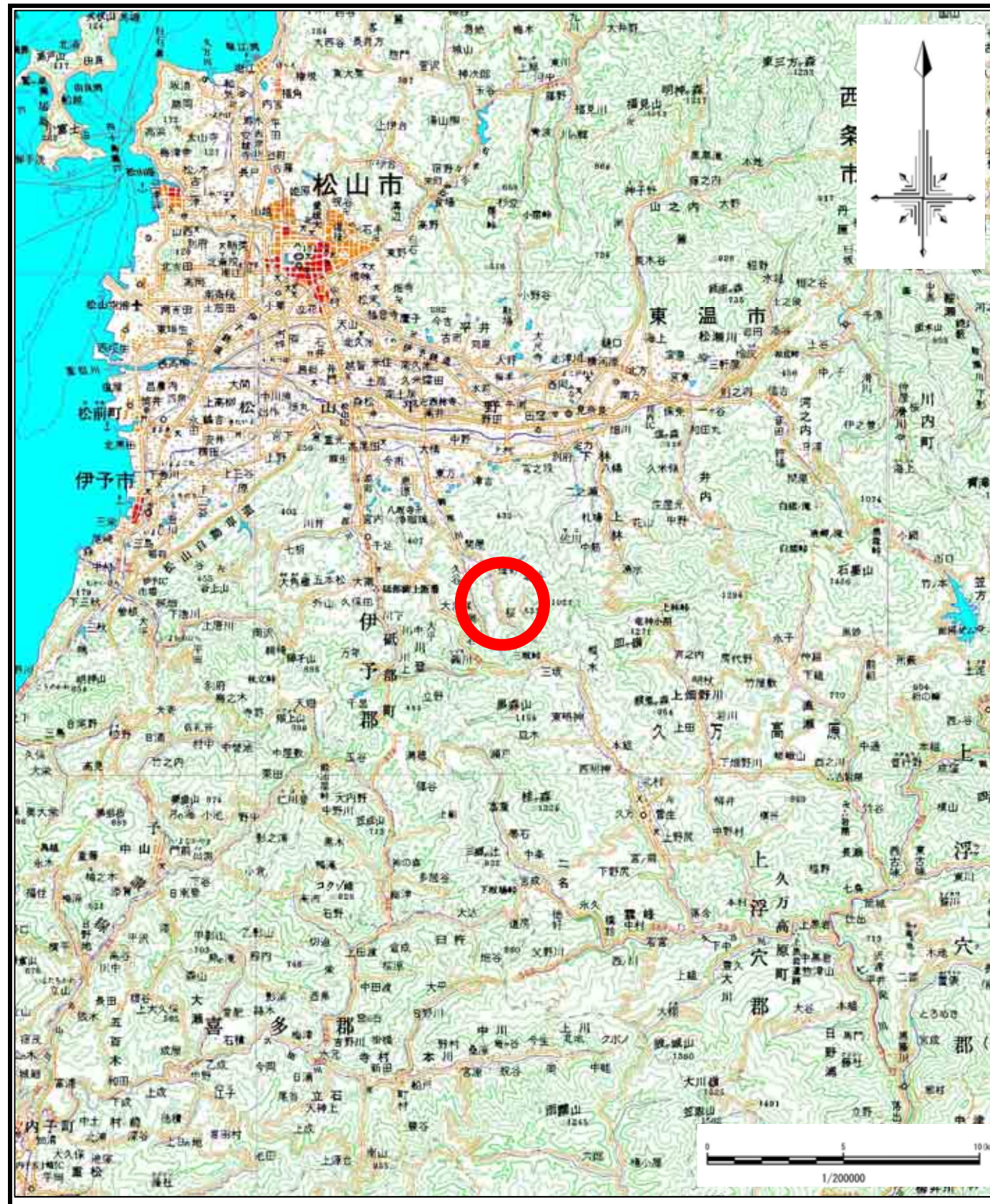
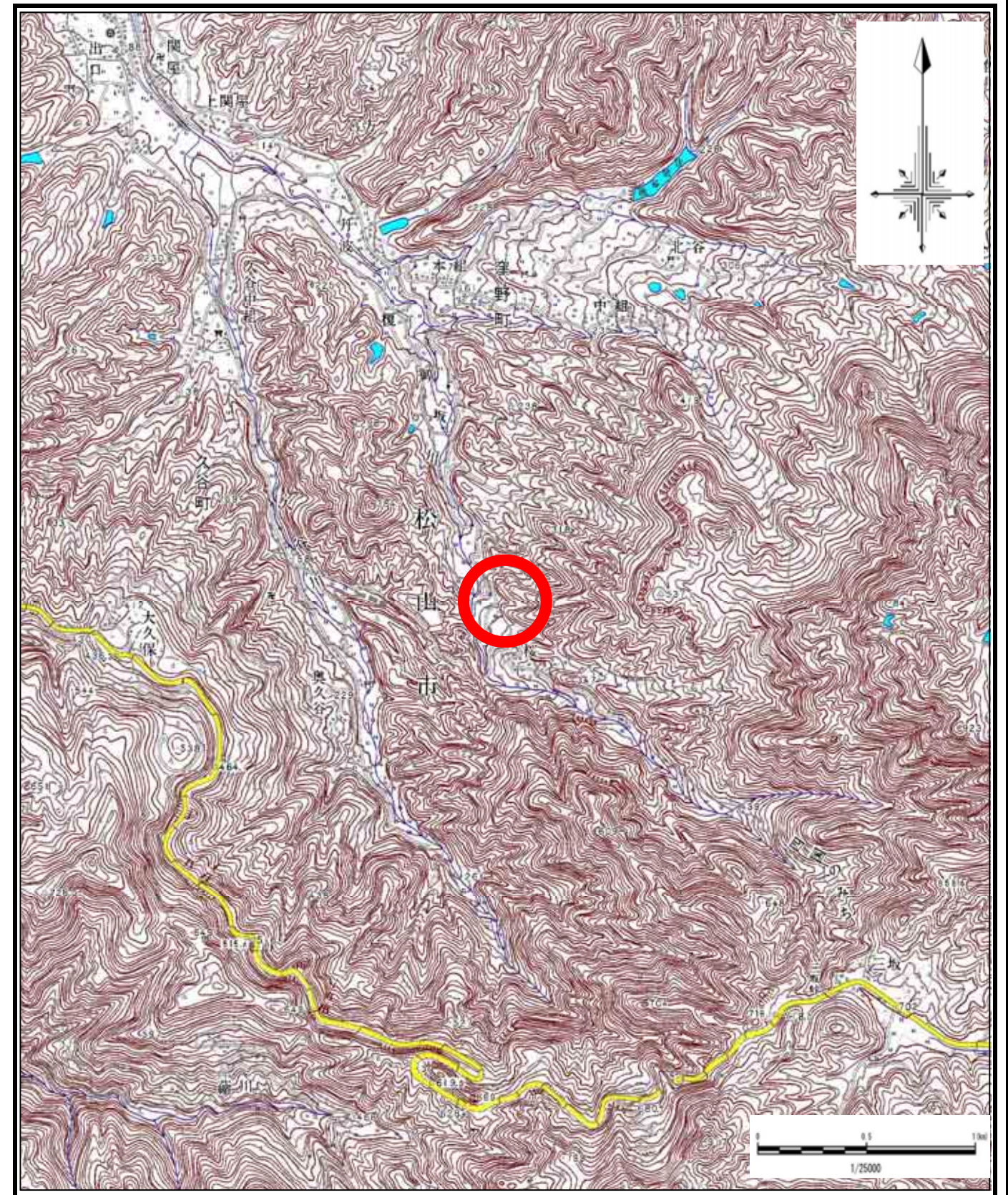


土砂災害警戒区域等の指定の公示に係る図書（その1）



(1/200,000)



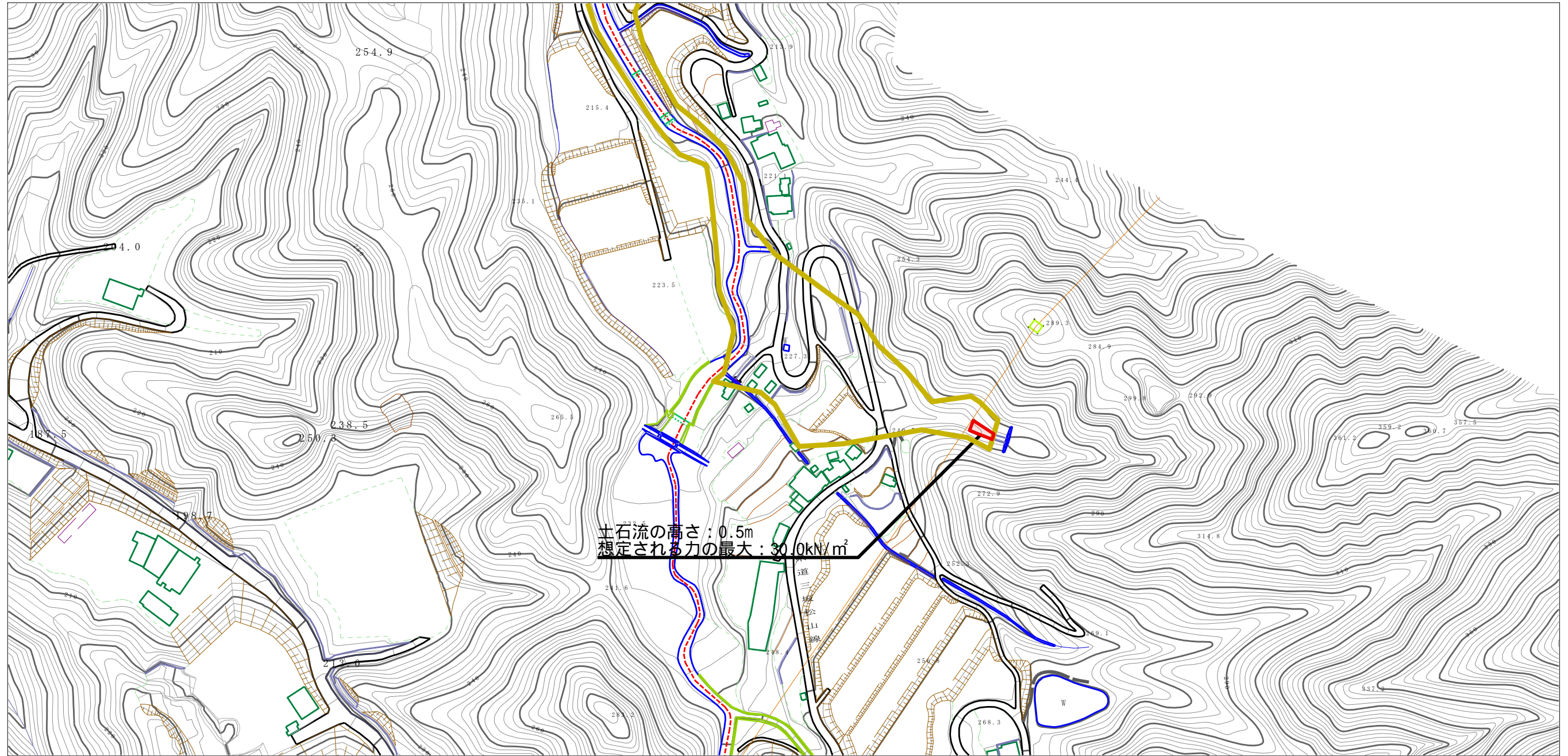
(1/25,000)

様式 - 1 (土)
土砂災害警戒区域・土砂災害特別警戒区域 位置図

自然現象の種類	土石流
渓流番号	201-2091
渓流名	窪野12号谷
所在地	松山市窪野町・久谷町

この地図は、国土地理院長の承認を得て、同院発行の数値地図20万（地図画像）、数値地図25000（地図画像）、電子地形図25000及び電子地形図20万を複製したものである。また、許可なく複製を禁ずる。（承認番号 平28四複、第54号）

土砂災害警戒区域等の指定の公示に係る図書（その2）

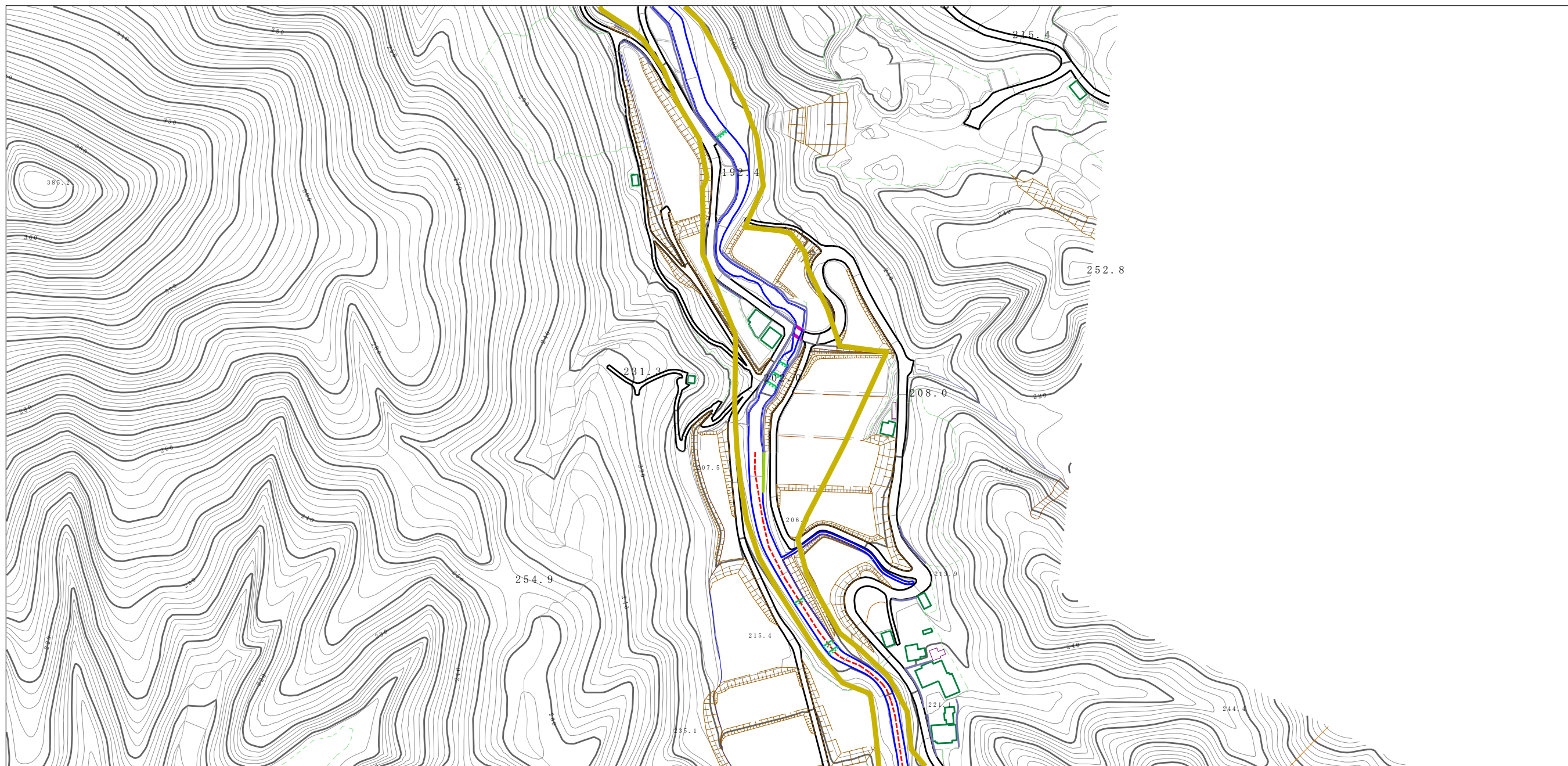


土石流の高さ：0.5m
 想定される力の最大：30.0kN/m²



様式 - 2 (土) 土砂災害警戒区域・土砂災害特別警戒区域 区域図	土砂災害防止法施行令第二条の基準に該当する区域 (土砂災害警戒区域)		N 縮尺 1:2,500	自然現象 の種類	土石流	溪流番号	201-2091
	土砂災害防止法施行令第三条の基準に該当する区域 (土砂災害特別警戒区域)			告示番号	愛媛県告示第861号	溪流名	窪野12号谷
	それ以外の区域			告示年月日	令和3年6月18日	所在地	松山市窪野町・久谷町

土砂災害警戒区域等の指定の公示に係る図書（その2）



0 1 x 100m

様式 - 2 (土)

土砂災害警戒区域・土砂災害特別警戒区域
区域図

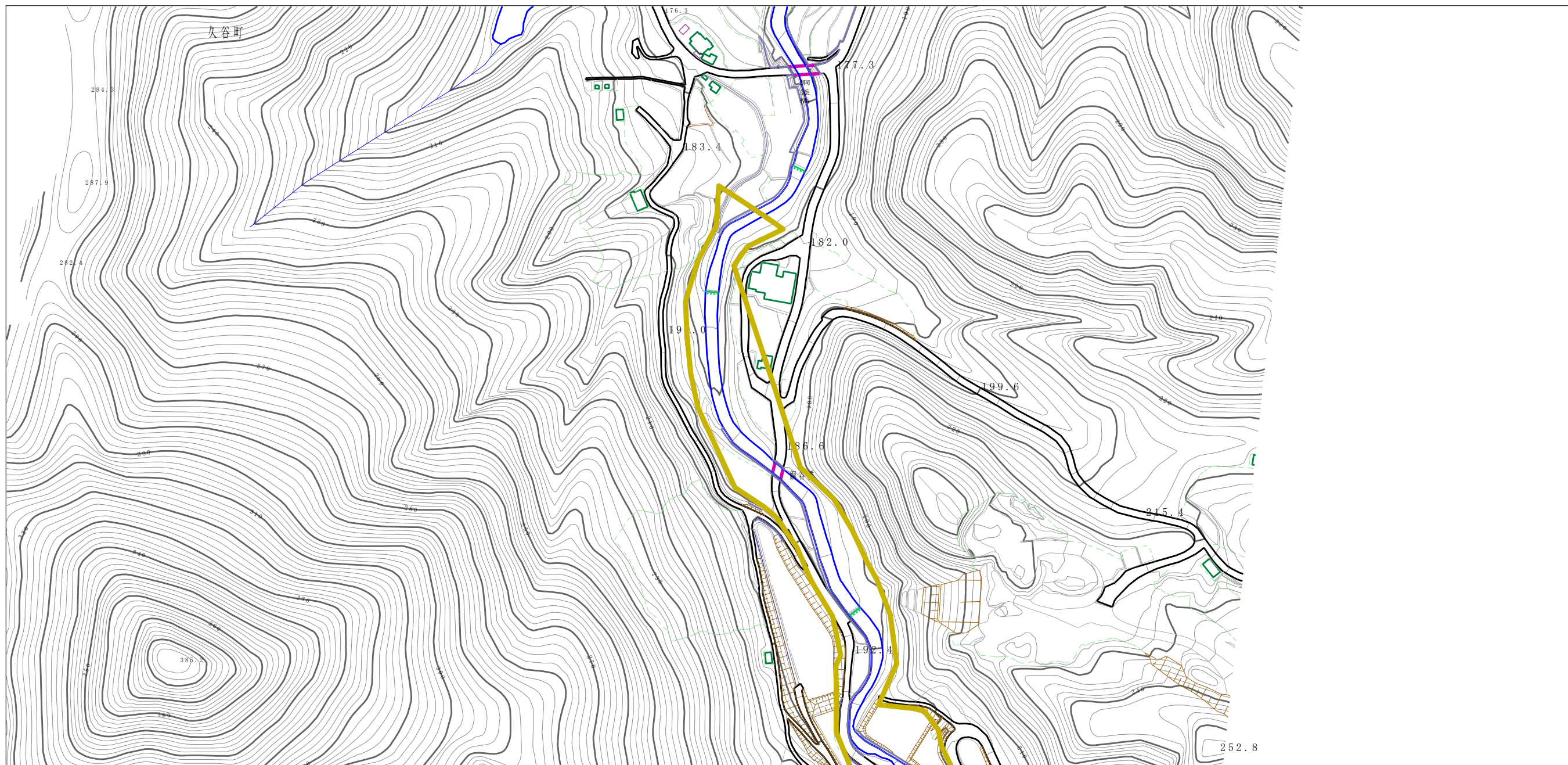
土砂災害防止法施行令第二条の基準に該当する区域
(土砂災害警戒区域)
土砂災害防止
法施行令第三
条の基準に該
当する区域
(土砂災害特別
警戒区域)
それ以外の区域



縮尺
1:2,500

自然現象 の種類	土石流	溪流番号	201-2091
告示番号	愛媛県告示第861号	溪流名	窪野12号谷
告示年月日	令和3年6月18日	所在地	松山市窪野町・久谷町

土砂災害警戒区域等の指定の公示に係る図書（その2）



様式 - 2 (土) 土砂災害警戒区域・土砂災害特別警戒区域 区域図	土砂災害防止法施行令第二条の基準に該当する区域 (土砂災害警戒区域)		N 縮尺 1:2,500	自然現象 の種類	土石流	溪流番号	201-2091
	土砂災害防止法施行令第三条の基準に該当する区域 (土砂災害特別警戒区域)			告示番号	愛媛県告示第861号	溪流名	窪野12号谷
	それ以外の区域			告示年月日	令和3年6月18日	所在地	松山市窪野町・久谷町