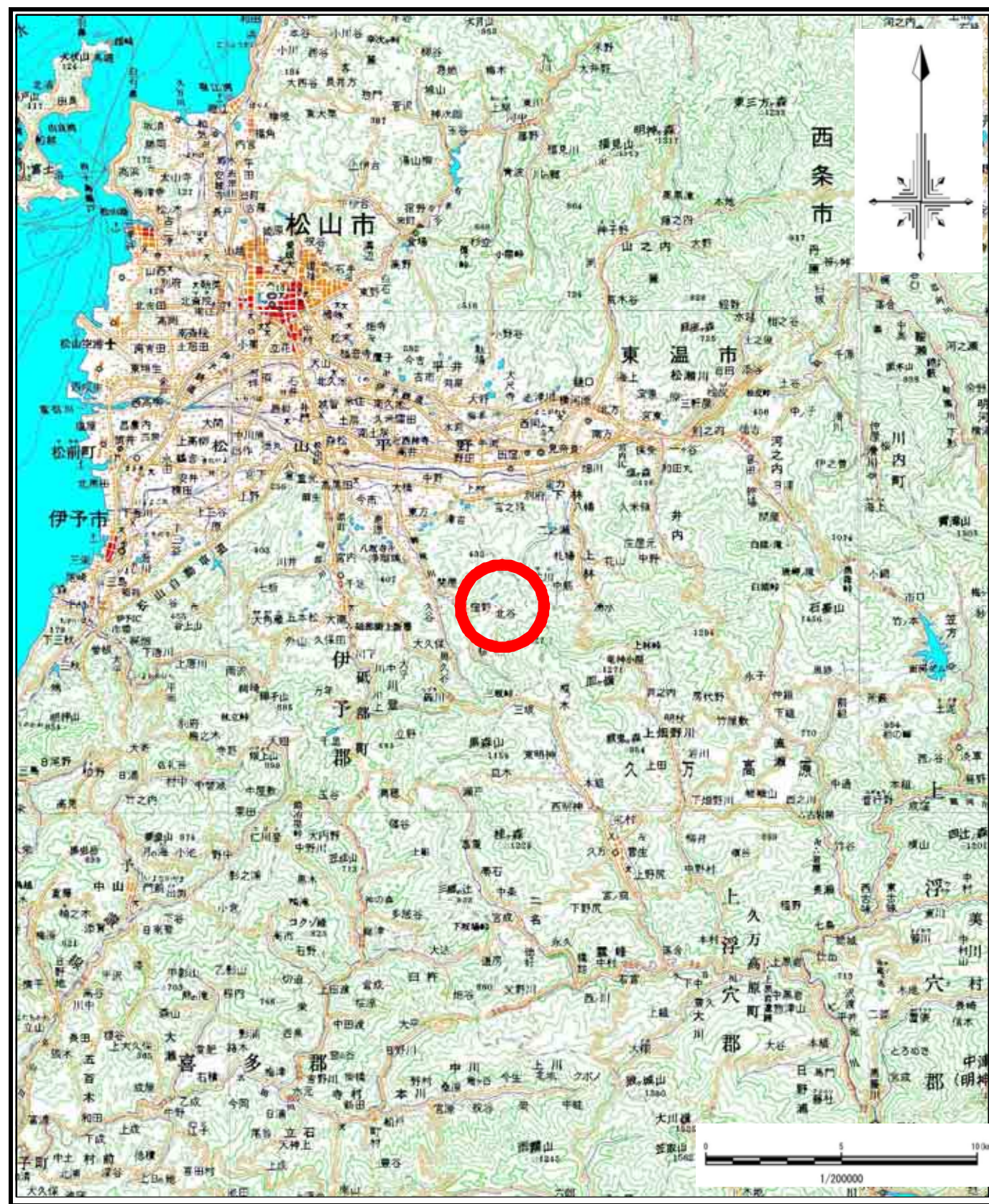
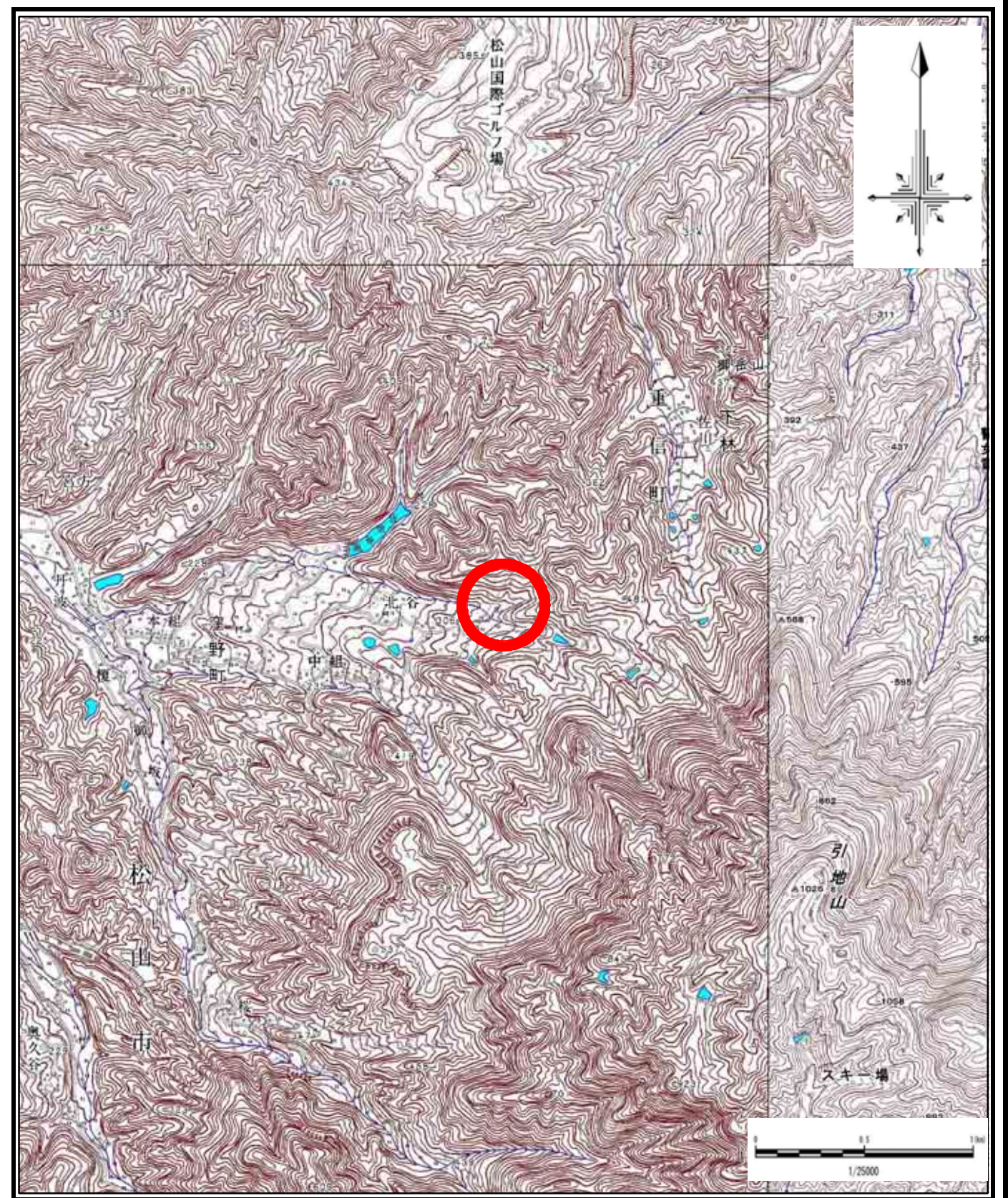


土砂災害警戒区域等の指定の公示に係る図書（その1）



(1/200,000)



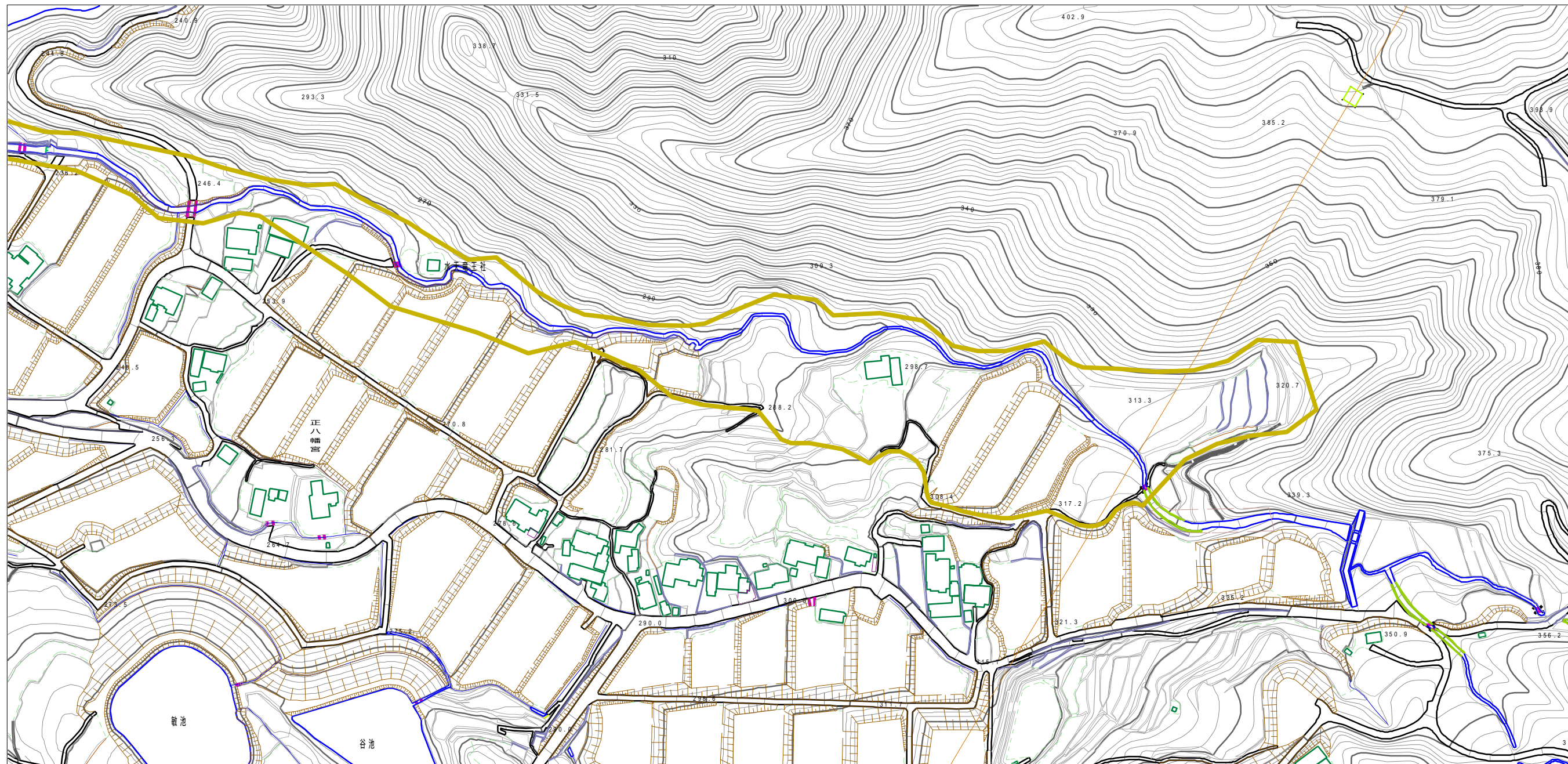
(1/25,000)

様式 - 1 (土)
土砂災害警戒区域・土砂災害特別警戒区域 位置図

自然現象の種類	土石流
渓流番号	201-2089
渓流名	窪野裏川
所在地	松山市窪野町

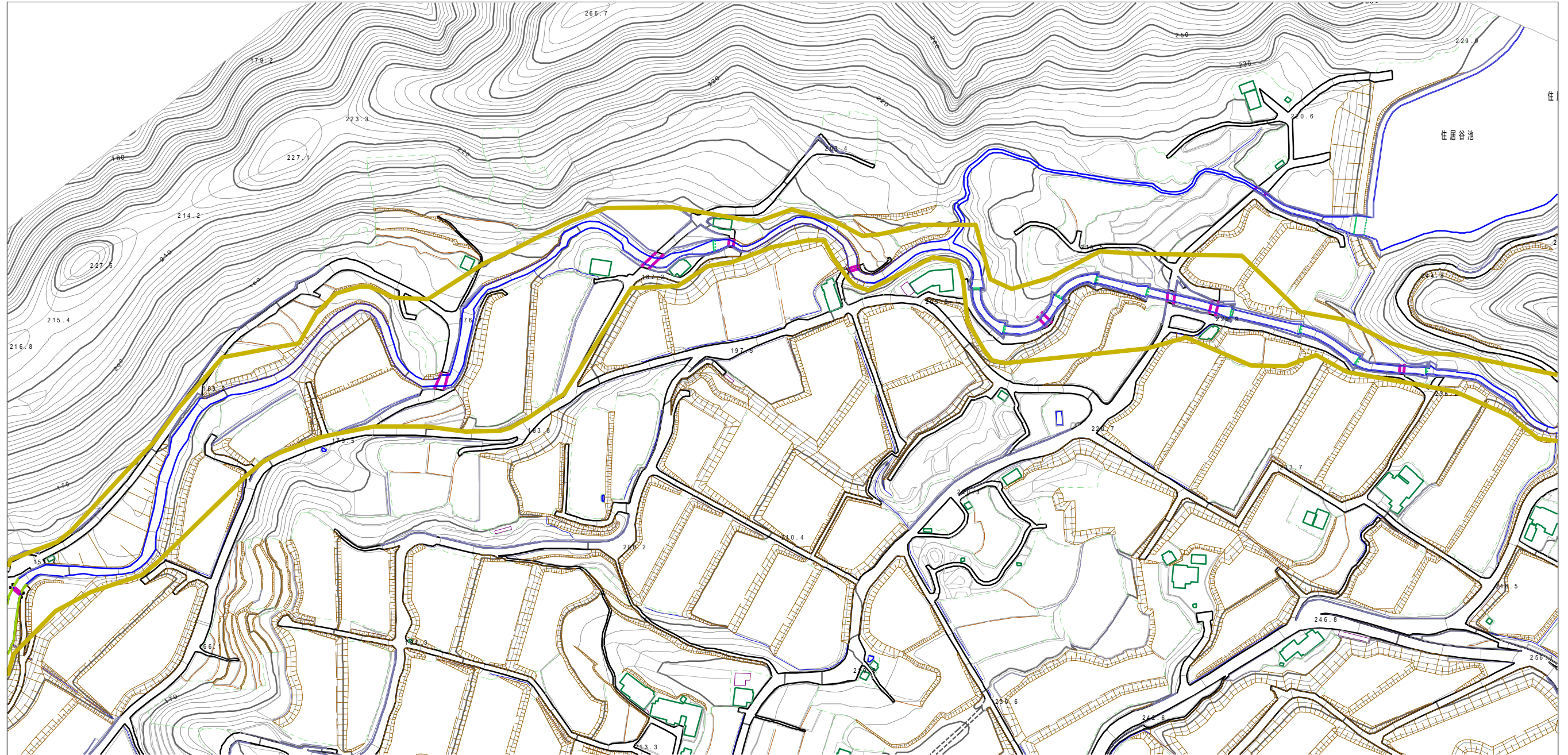
この地図は、国土地理院長の承認を得て、同院発行の数値地図20万（地図画像）、数値地図25000（地図画像）、電子地形図25000及び電子地形図20万を複製したものである。また、許可なく複製を禁ずる。（承認番号 平28四複、第54号）

土砂災害警戒区域等の指定の公示に係る図書（その2）



様式 - 2 (土) 土砂災害警戒区域・土砂災害特別警戒区域 区域図	土砂災害防止法施行令第二条の基準に該当する区域 (土砂災害警戒区域)		N 縮尺 1:2,500	自然現象 の種類	土石流	溪流番号	201-2089
	土砂災害防止法施行令第三条の基準に該当する区域 (土砂災害特別警戒区域)			告示番号	愛媛県告示第860号	溪流名	窪野裏川
	それ以外の区域			告示年月日	令和3年6月18日	所在地	松山市窪野町

土砂災害警戒区域等の指定の公示に係る図書（その2）



0 1 ×100m

様式 - 2 (土)

土砂災害警戒区域・土砂災害特別警戒区域区域図

土砂災害防止法施行令第二条の基準に該当する区域
(土砂災害警戒区域)

土砂災害防止法施行令第三条の基準に該当する区域
(土砂災害特別警戒区域)

それ以外の区域



N



縮尺
1:2,500

自然現象の種類

土石流

告示番号

愛媛県告示第860号

告示年月日

令和3年6月18日

溪流番号

201-2089

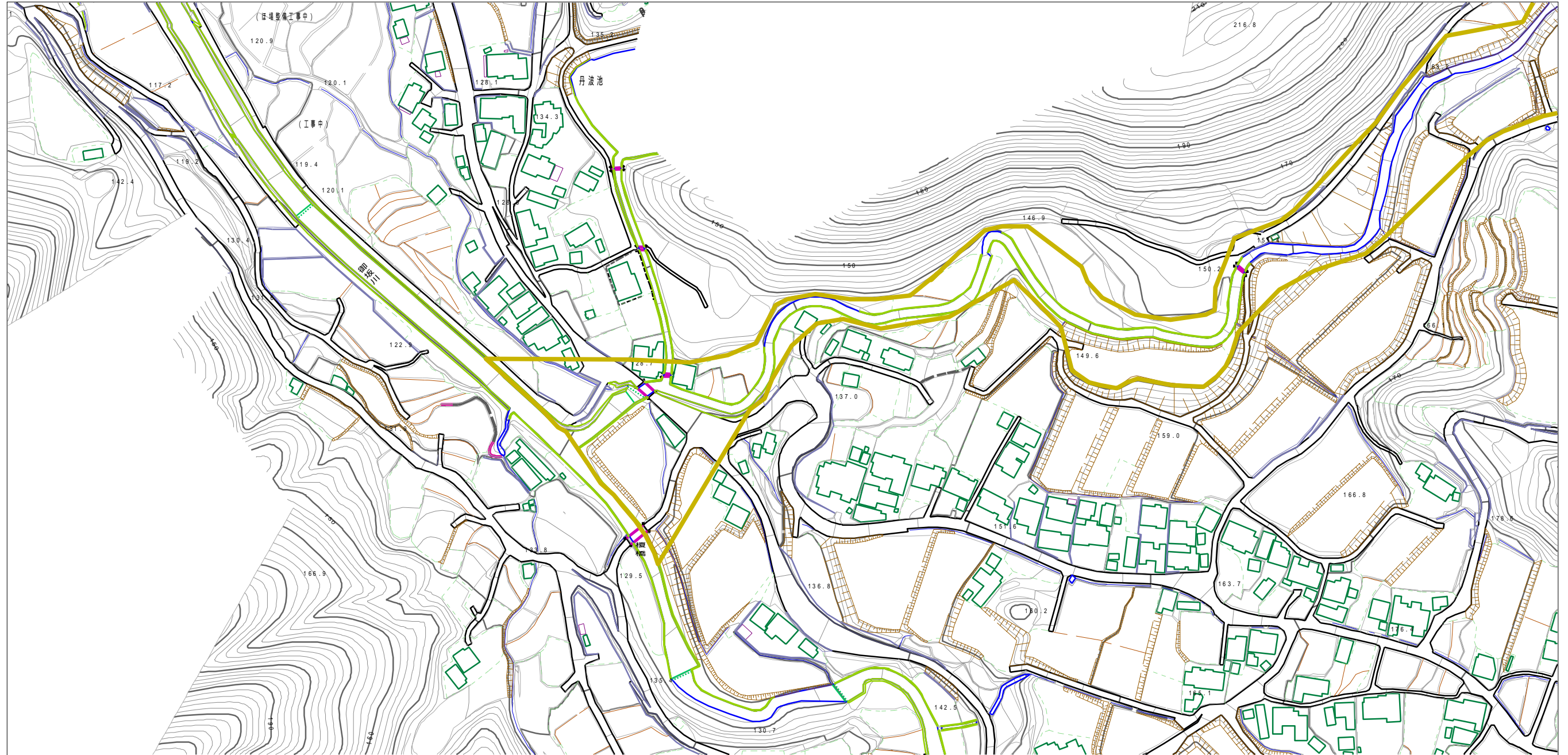
溪流名

窪野裏川

所在地

松山市窪野町

土砂災害警戒区域等の指定の公示に係る図書（その2）



0 1 ×100m

様式 - 2 (土)

土砂災害警戒区域・土砂災害特別警戒区域
区域図

土砂災害防止法施行令第二条の基準に該当する区域
(土砂災害警戒区域)

土砂災害防止法施行令第三条の基準に該当する区域
(土砂災害特別警戒区域)

それ以外の区域



縮尺
1:2,500

自然現象
の種類

告示番号

告示年月日

土石流

愛媛県告示第860号

令和3年6月18日

溪流番号

窪野裏川

所在地

201-2089

窪野裏川

松山市窪野町