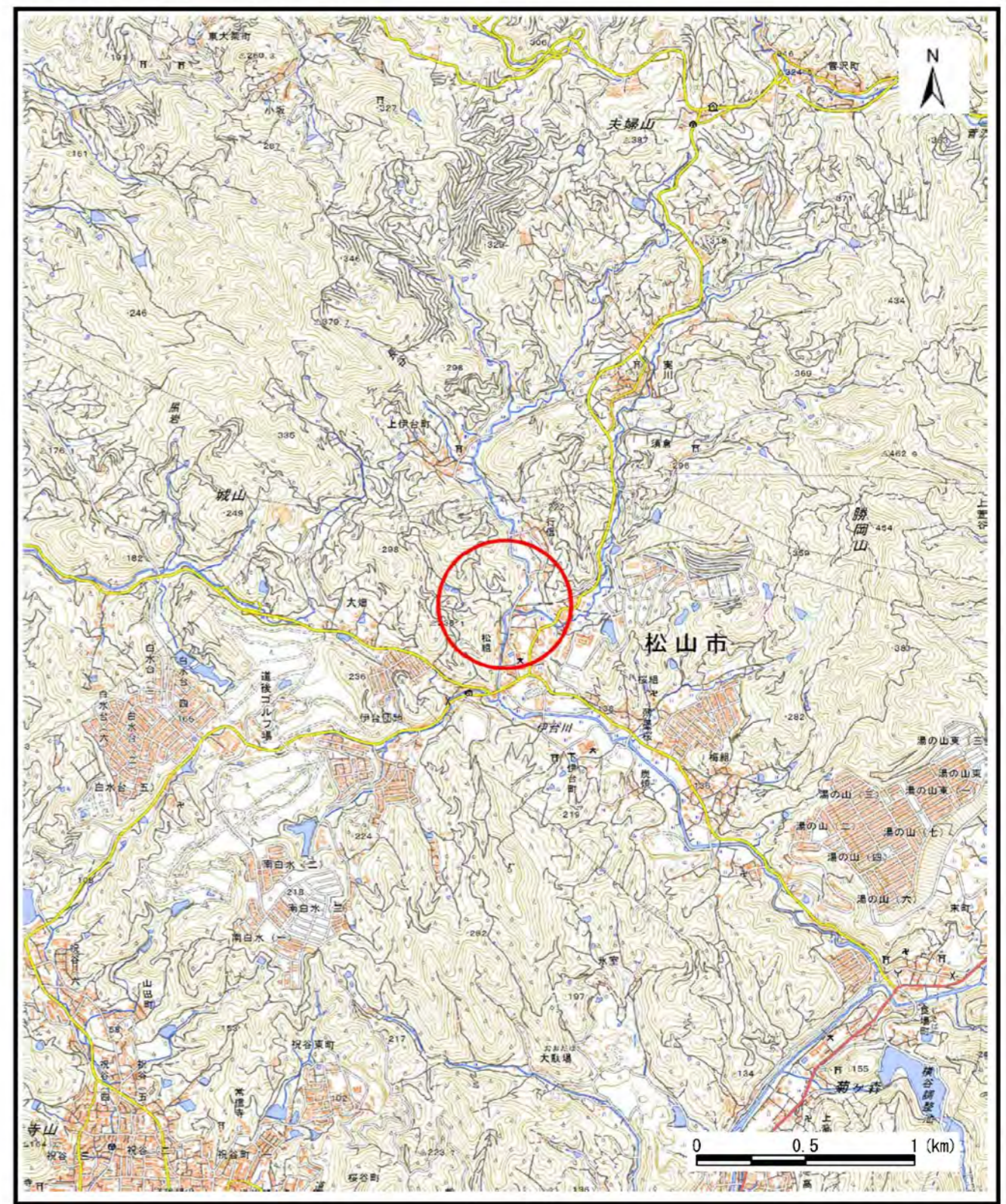
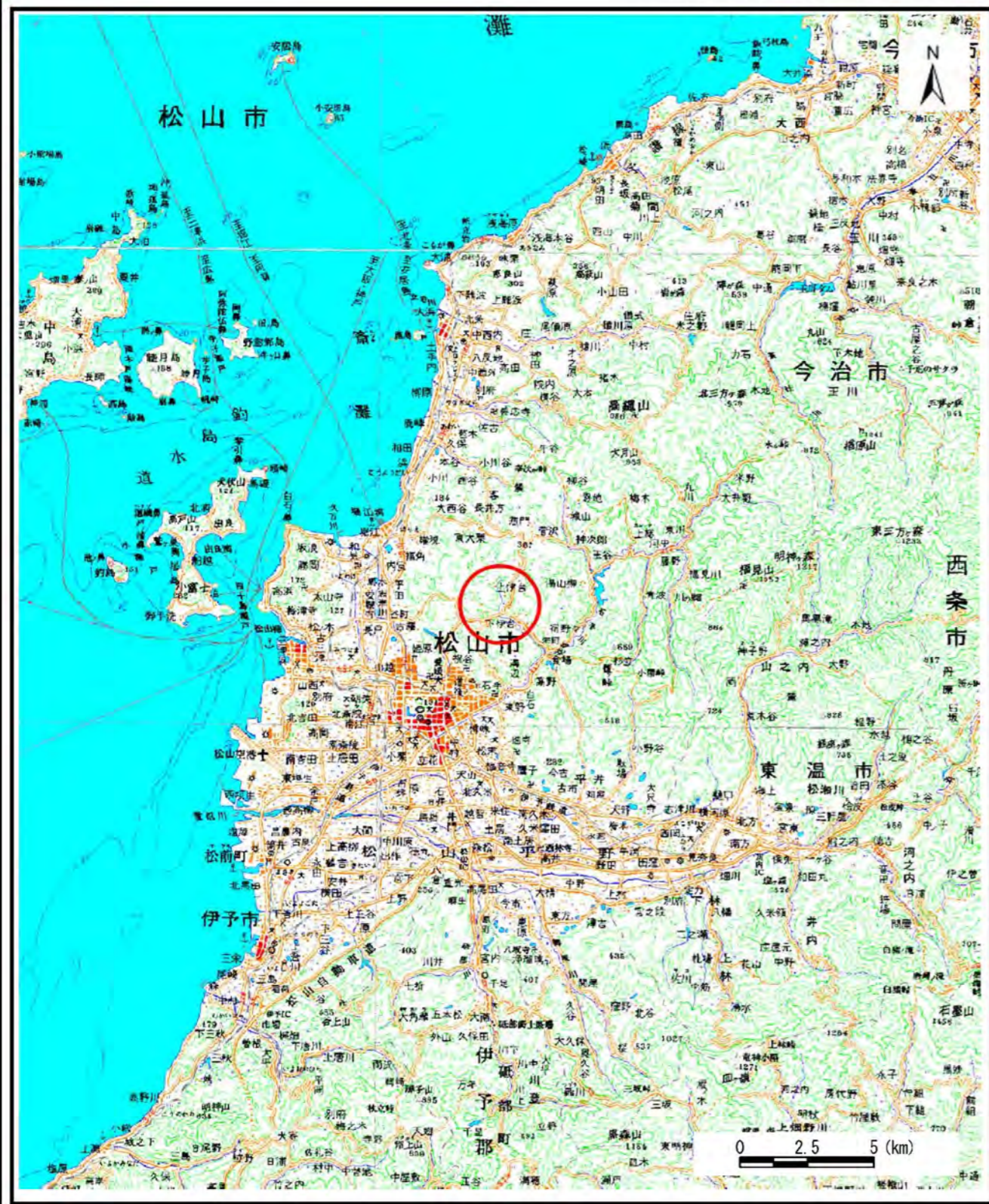


土砂災害警戒区域等の指定の公示に係る図書（その1）



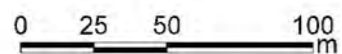
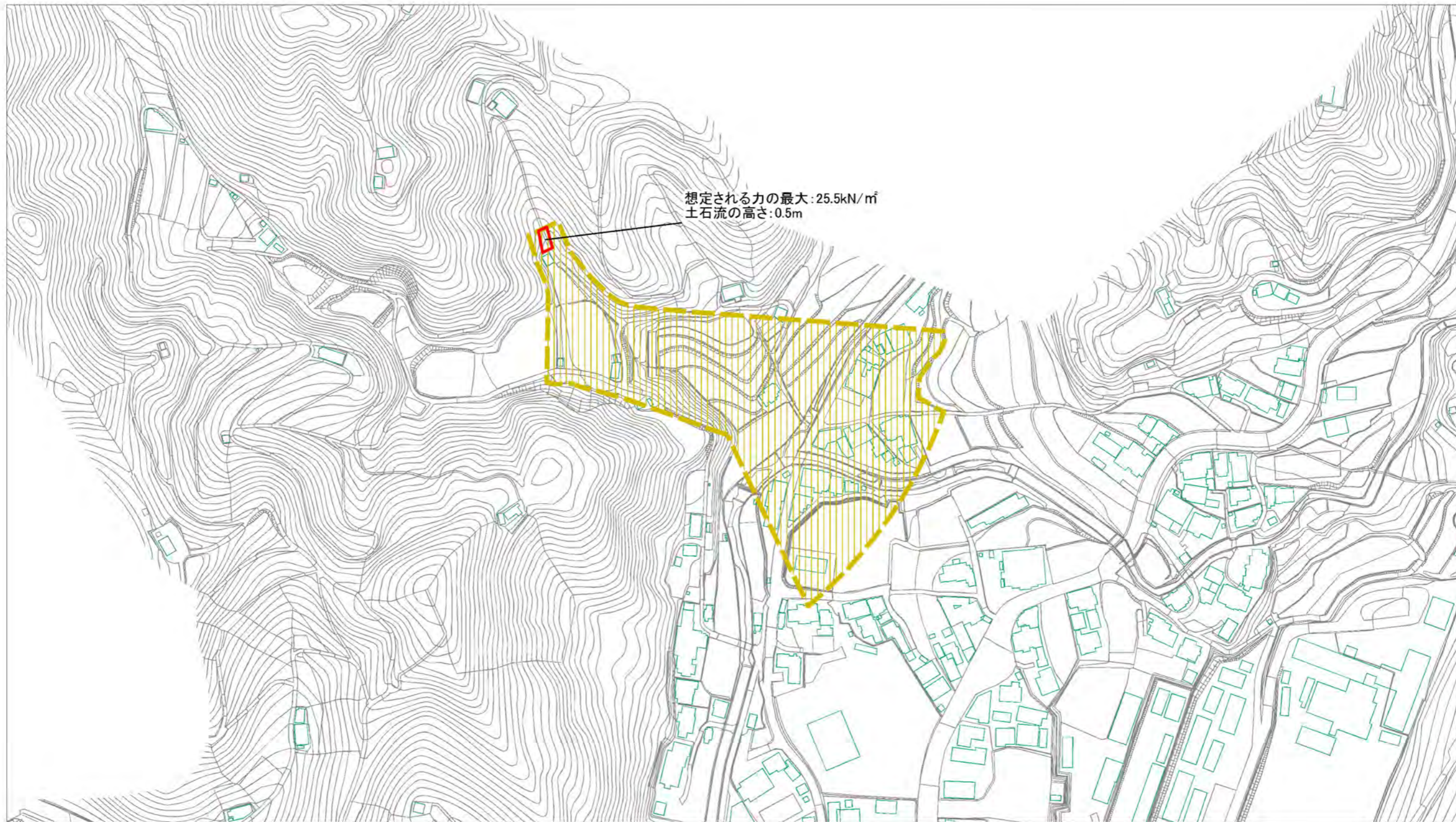
様式-1 (土)  
土砂災害警戒区域・土砂災害特別警戒区域 位置図

|         |              |
|---------|--------------|
| 自然現象の種類 | 土石流          |
| 溪流番号    | 201-2038-3   |
| 溪流名     | 下伊台8号谷       |
| 所在地     | 松山市下伊台町・上伊台町 |

この地図は、国土地理院長の承認を得て、同院発行の数値地図200000（地図画像）、数値地図25000（地図画像）を複製したものである。（承認番号 平28四複 第54号）



# 土砂災害警戒区域等の指定の公示に係る図書(その2)



|                                       |   |  |                    |         |            |      |              |
|---------------------------------------|---|--|--------------------|---------|------------|------|--------------|
| 様式-2(土)<br>土砂災害警戒区域・土砂災害特別警戒区域<br>区域図 | 土砂災害防止法施行令第二条の基準に該当する区域<br>(土砂災害警戒区域)   |  | N<br>縮尺<br>1:2,500 | 自然現象の種類 | 土石流        | 溪流番号 | 201-2038-3   |
|                                       | 土砂災害防止法施行令第三条の基準に該当する区域<br>(土砂災害特別警戒区域) |  |                    | 告示番号    | 愛媛県告示第861号 | 溪流名  | 下伊台8号谷       |
|                                       | その他の区域                                  |  |                    | 告示年月日   | 令和3年6月18日  | 所在地  | 松山市下伊台町・上伊台町 |