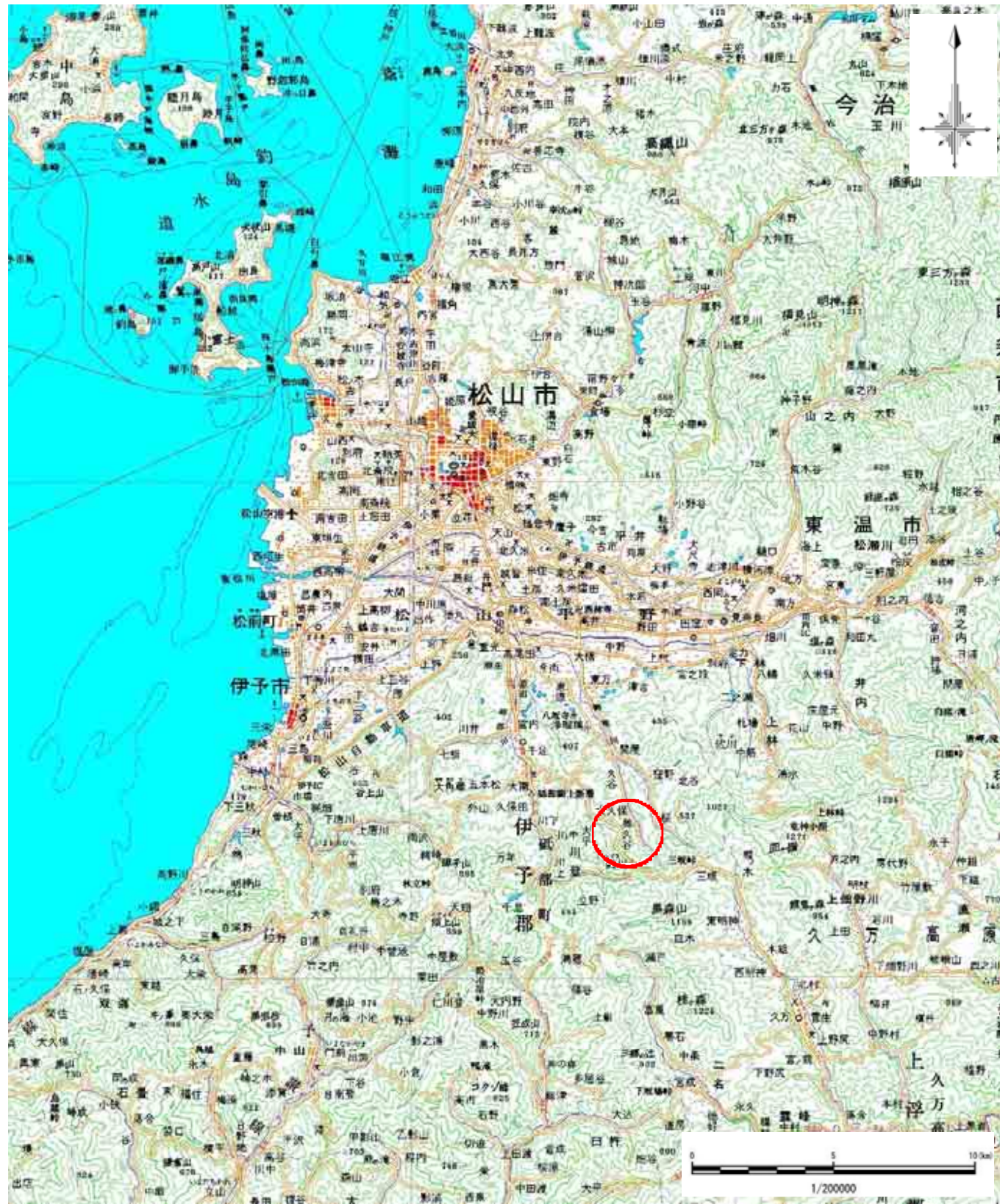
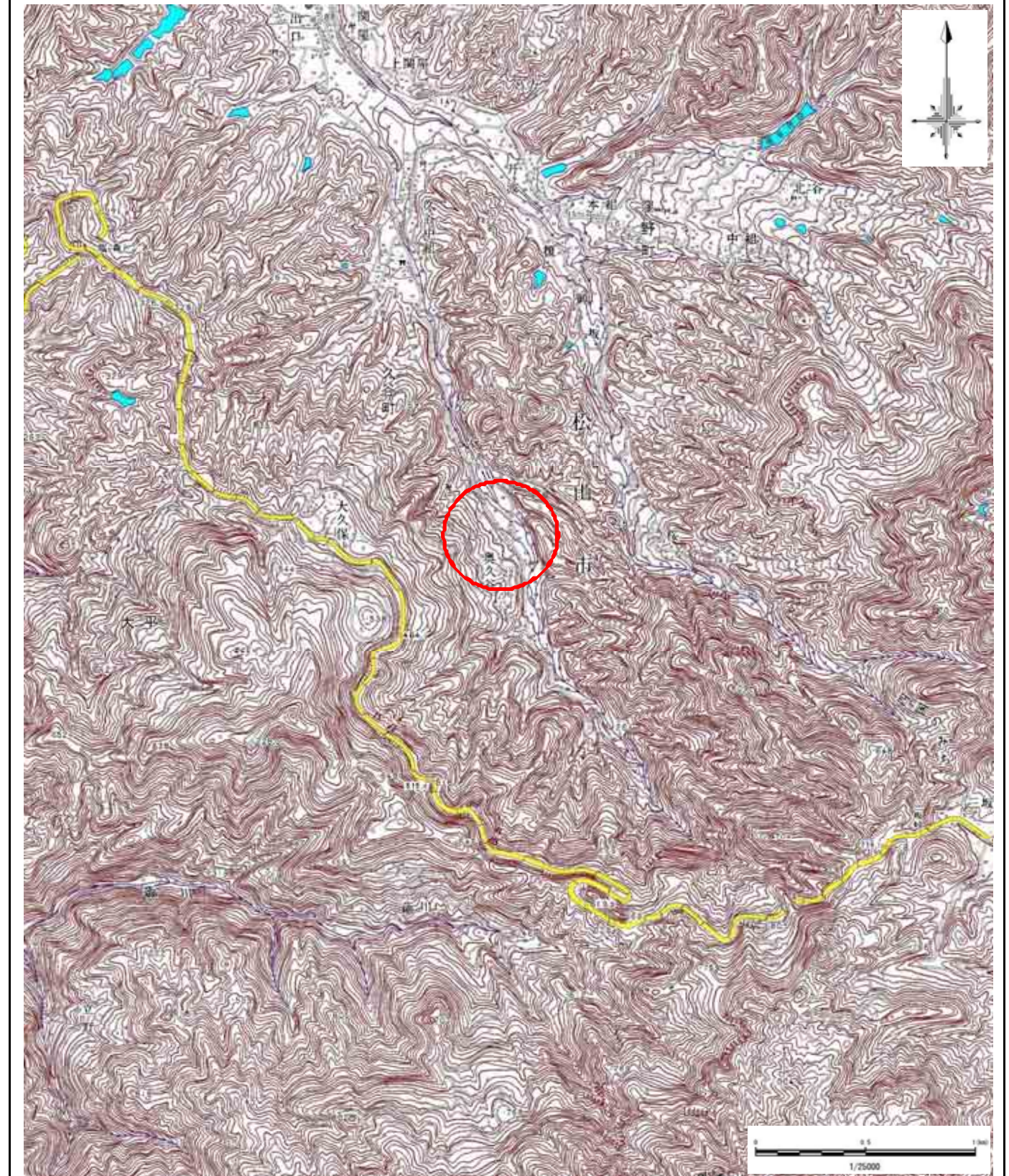


土砂災害警戒区域等の指定の公示に係る図書(その1)



(1/200,000)



(1/25,000)

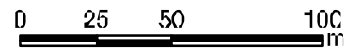
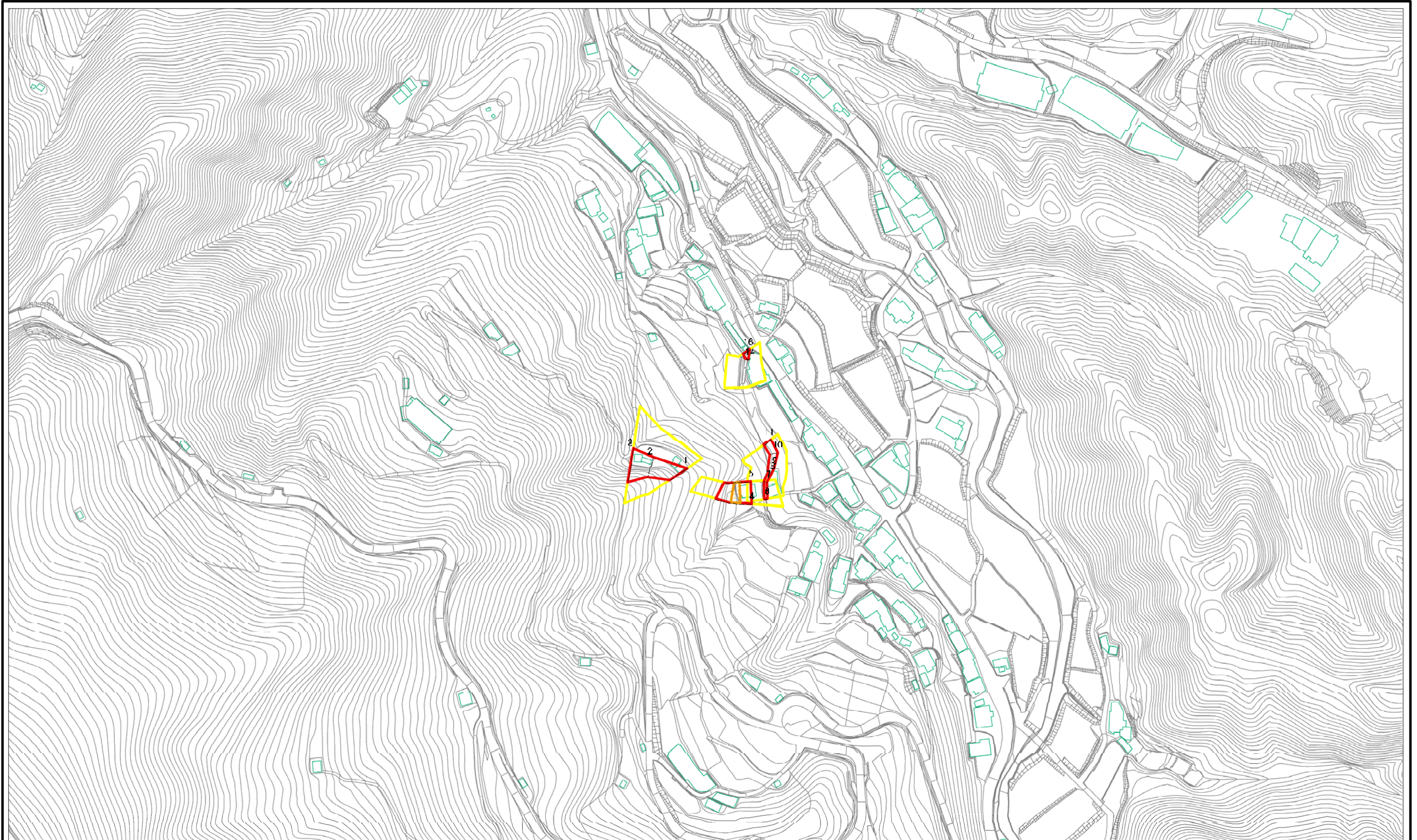
様式 - 1(急)
土砂災害警戒区域・土砂災害特
別警戒区域
位置図

自然現象の種類
箇所番号
箇所名
所在地

急傾斜地の崩壊
201- -5(2)
久谷町-29
松山市久谷町

この地図は、国土地理院長の承認を得て、同院発行の数値地図20000(地図画像)、数値地図25000(地図画像)電子地形図25000及び電子地形図20万を複製したものである。(承認番号 平28四複、第54号) 許可なく複製を禁ずる。

土砂災害警戒区域等の指定の公示に係る図書(その2)



図中の数字は横断測線番号を示す

| | | | | | | | |
|--|-------------------------|--|--------------------|-------------|------------|------|-------------|
| 様式-2(急) 土砂災害警戒区域・土砂災害特別警戒区域 区域図(その1) | 土砂災害防止法施行令第2条の各号に該当する区域 | | N 縮尺 1:2,500 | 自然現象 の種別 | 総称等の前綴 | 箇所番号 | 201-II-5(2) |
| | 土砂災害防止法施行令第3条の各号に該当する区域 | | | 告示番号 | 愛媛県告示第861号 | 箇所名 | 久谷町-29 |
| | 土砂災害防止法施行令第4条の各号に該当する区域 | | | 告示年月日 | 令和3年6月18日 | 所在地 | 松江市久谷町 |