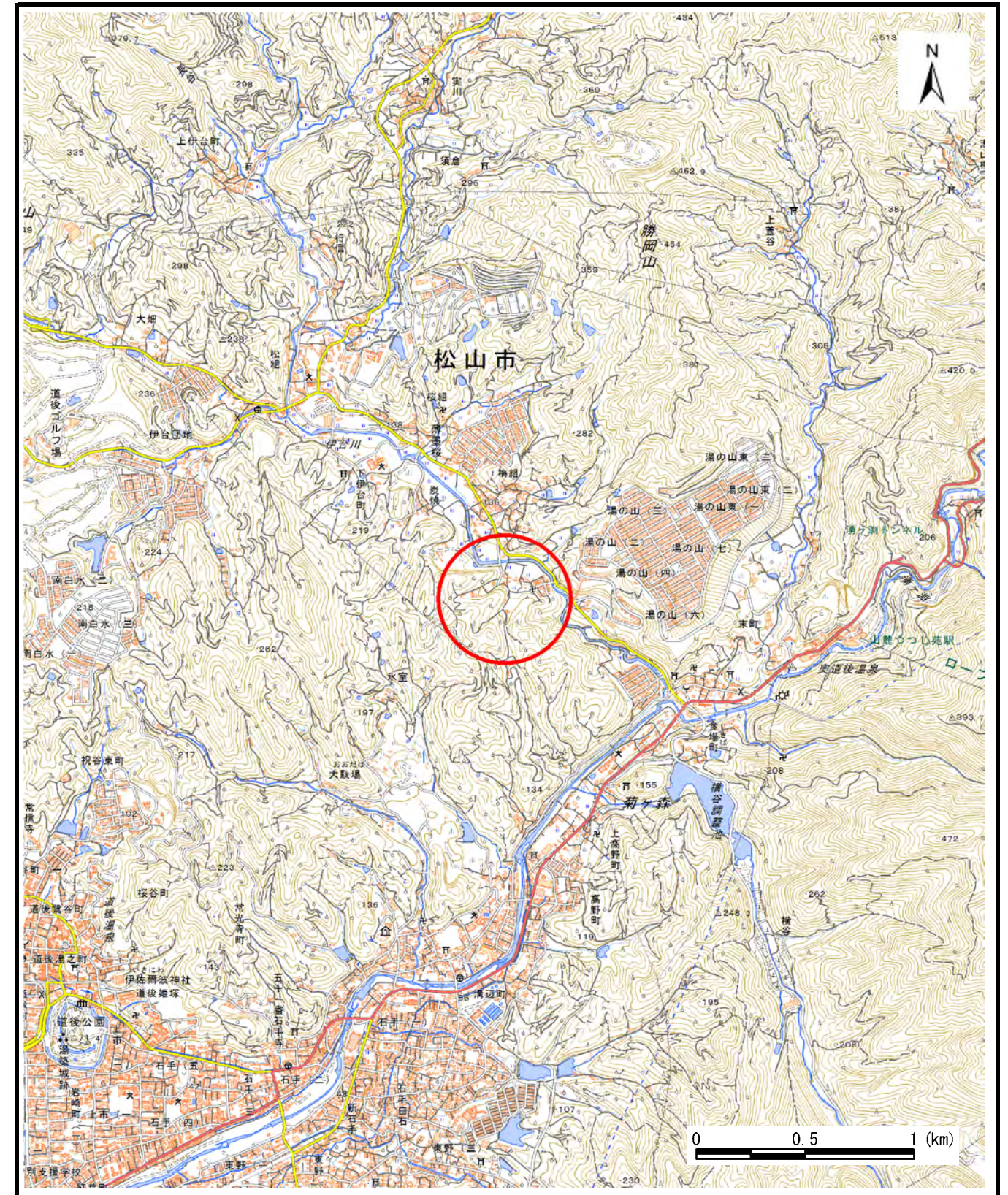
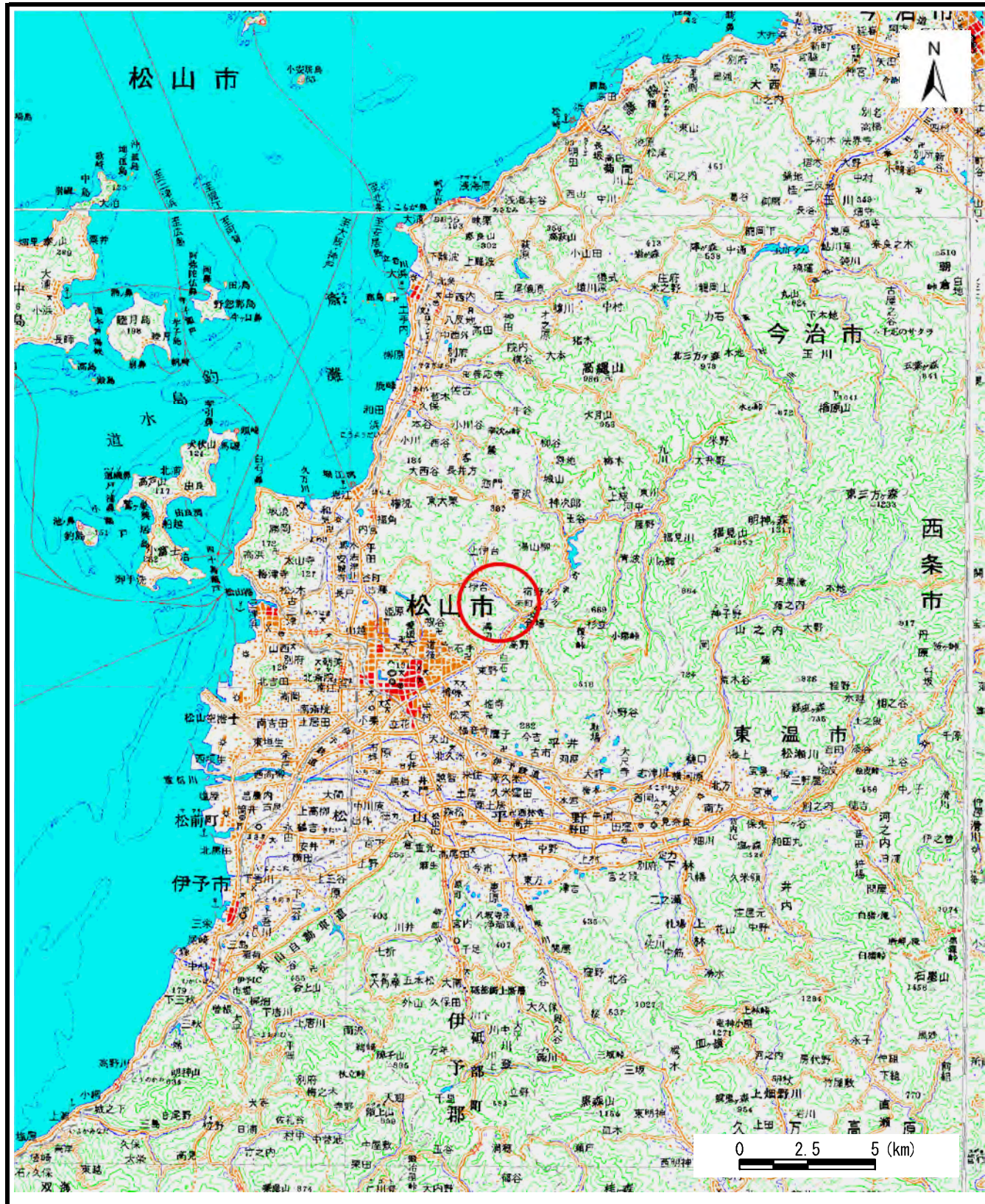


# 土砂災害警戒区域等の指定の公示に係る図書（その1）



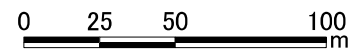
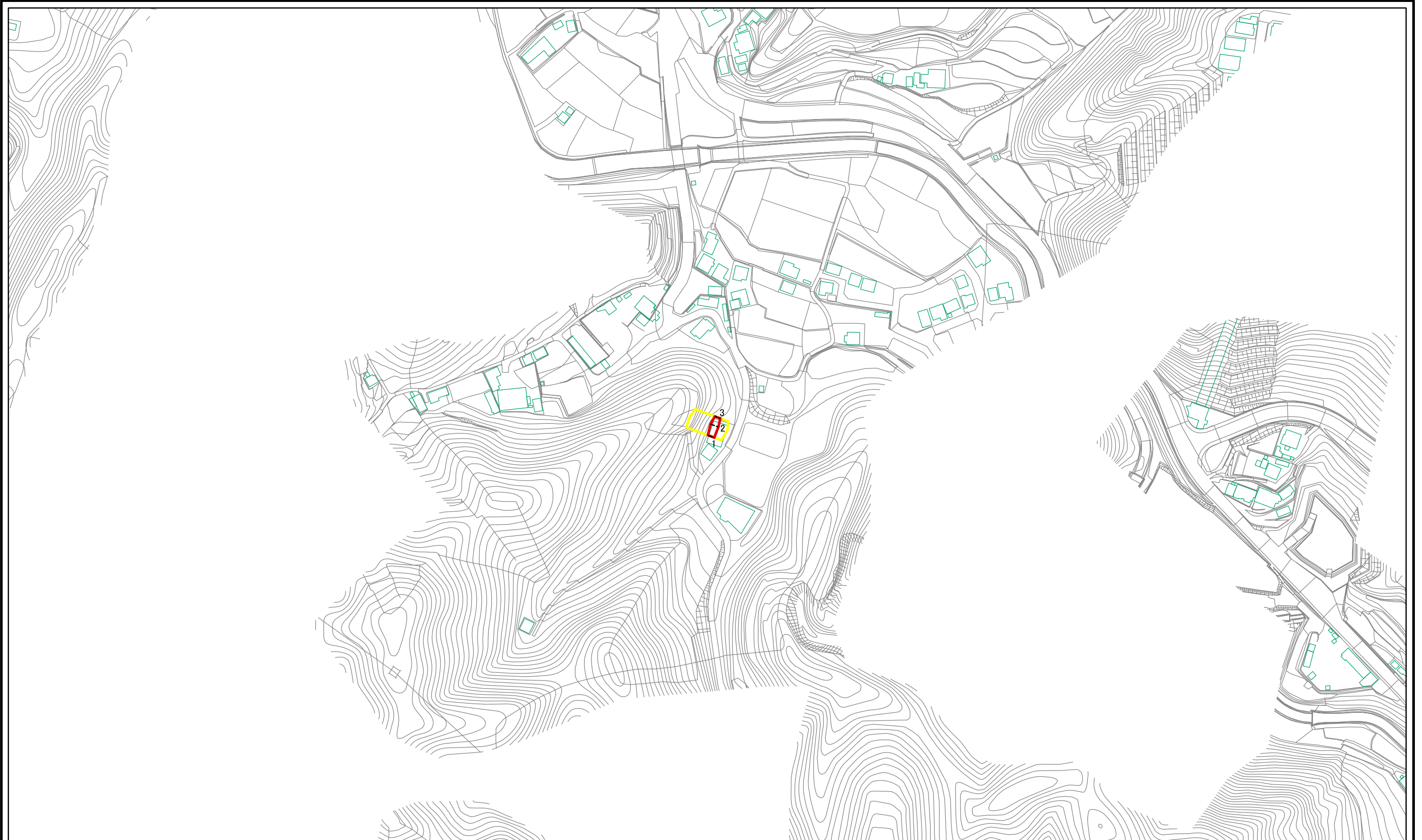
様式 - 1 (急)  
土砂災害警戒区域・土砂災害特別警戒区域 位置図

|         |              |
|---------|--------------|
| 自然現象の種類 | 急傾斜地の崩壊      |
| 箇所番号    | 201- -125(1) |
| 箇所名     | 下伊台町-10      |
| 所在地     | 松山市下伊台町      |

この地図は、国土地理院長の承認を得て、同院発行の数値地図200000(地図画像)、数値地図25000(地図画像)、電子地形図25000及び電子地形図20万を複製したものである。(承認番号 平28四複、第54号)



# 土砂災害警戒区域等の指定の公示に係る図書(その2)



図中の数字は横断測線番号を示す

|   |                         |  |                    |         |            |      |               |
|---|-------------------------|--|--------------------|---------|------------|------|---------------|
| <b>様式-2(急)</b><br>土砂災害警戒区域・土砂災害特別警戒区域<br>区域図(その1) | 土砂災害防止法施行令第二条の基準に該当する区域 |  | N<br>縮尺<br>1:2,500 | 自然現象の種類 | 急傾斜地の崩壊    | 箇所番号 | 201-II-125(1) |
|   | 土砂災害防止法施行令第三条の基準に該当する区域 |  |                    | 告示番号    | 愛媛県告示第861号 | 箇所名  | 下伊台町-10       |
|   | それ以外の区域                 |  |                    | 告示年月日   | 令和3年6月18日  | 所在地  | 松山市下伊台町       |