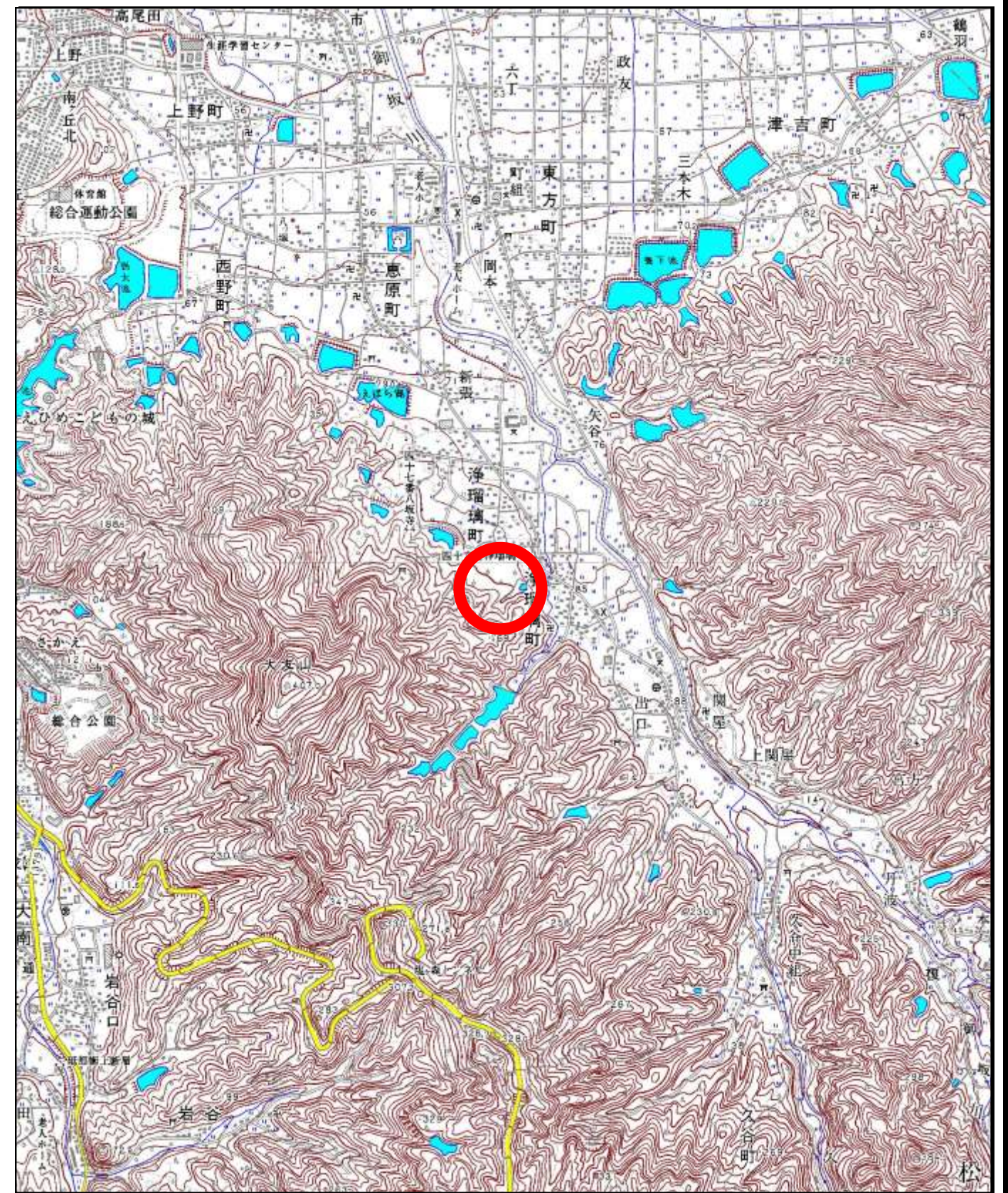
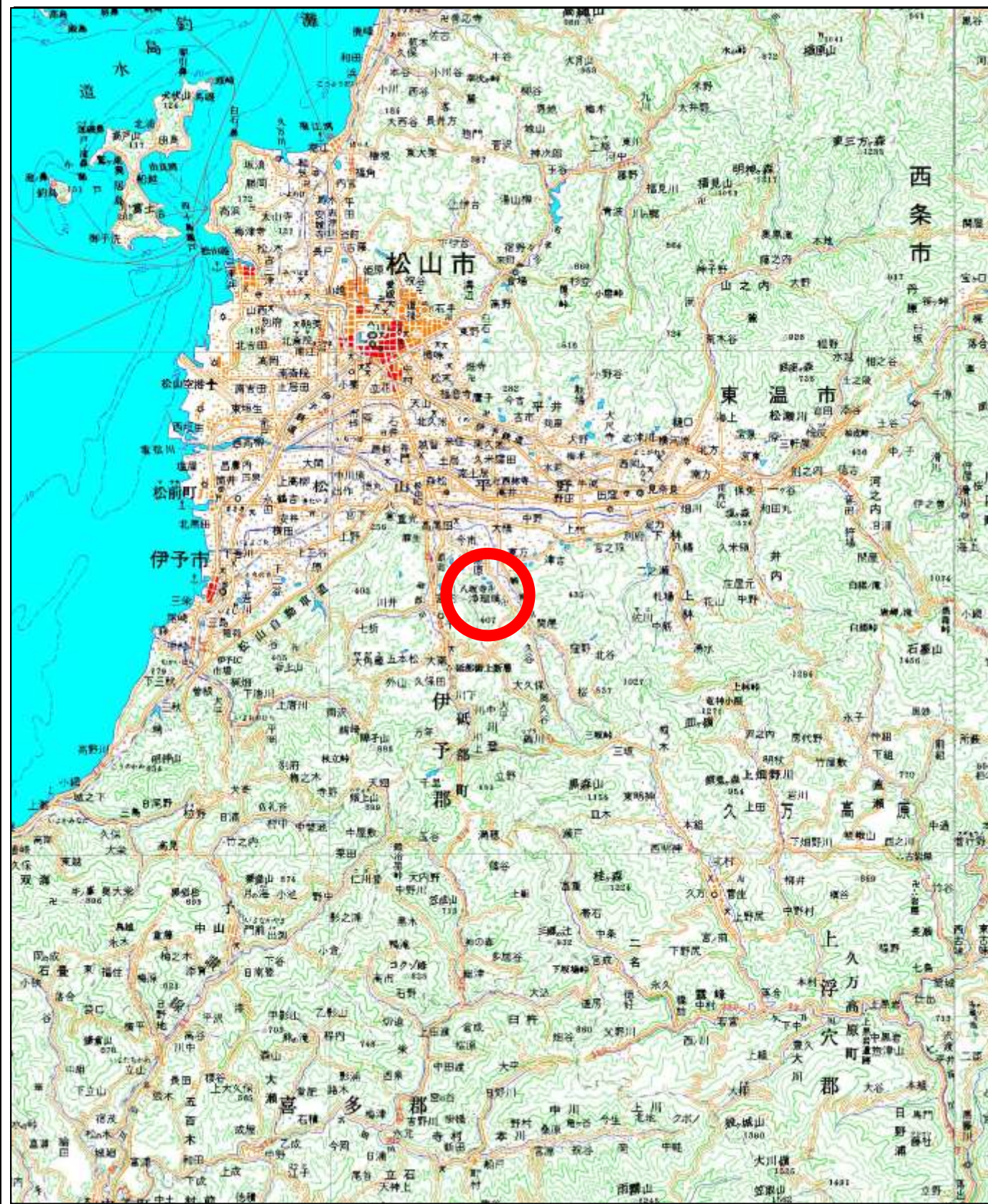


土砂災害警戒区域等の指定の公示に係る図書（その1）

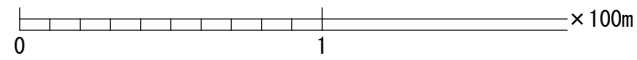
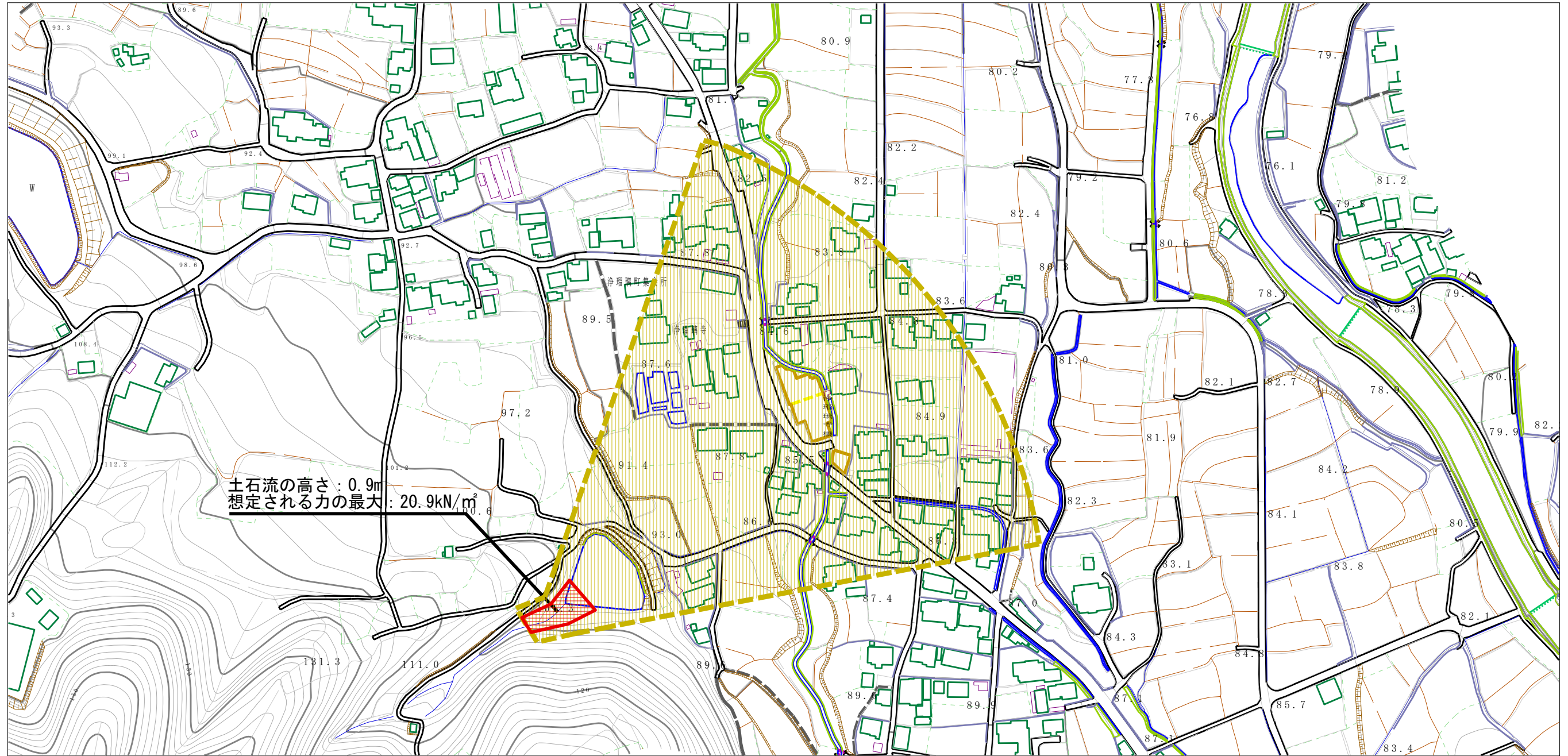


様式-1 (土)
土砂災害警戒区域・土砂災害特別警戒区域 位置図

自然現象の種類	土石流
溪流番号	201-1197
溪流名	浄瑠璃2号谷
所在地	松山市浄瑠璃町

この地図は、国土地理院長の承認を得て、同院発行の20万分の1・2万5千分の1の地形図を複製したものである。（認証番号 平27四複 第58号）

土砂災害警戒区域等の指定の公示に係る図書（その2）



様式-2 (土)

土砂災害警戒区域・土砂災害特別警戒区域
区域図

土砂災害防止法施行令第二条の基準に該当する区域



自然現象
の種類

土石流

溪流番号

201-1197

土砂災害防止
法施行令第三条
の基準に該当
する区域



縮尺
1:2,500

告示番号

愛媛県告示第786号

溪流名

浄瑠璃2号谷

それ以外の区域



告示年月日

平成29年6月30日

所在地

松山市浄瑠璃町