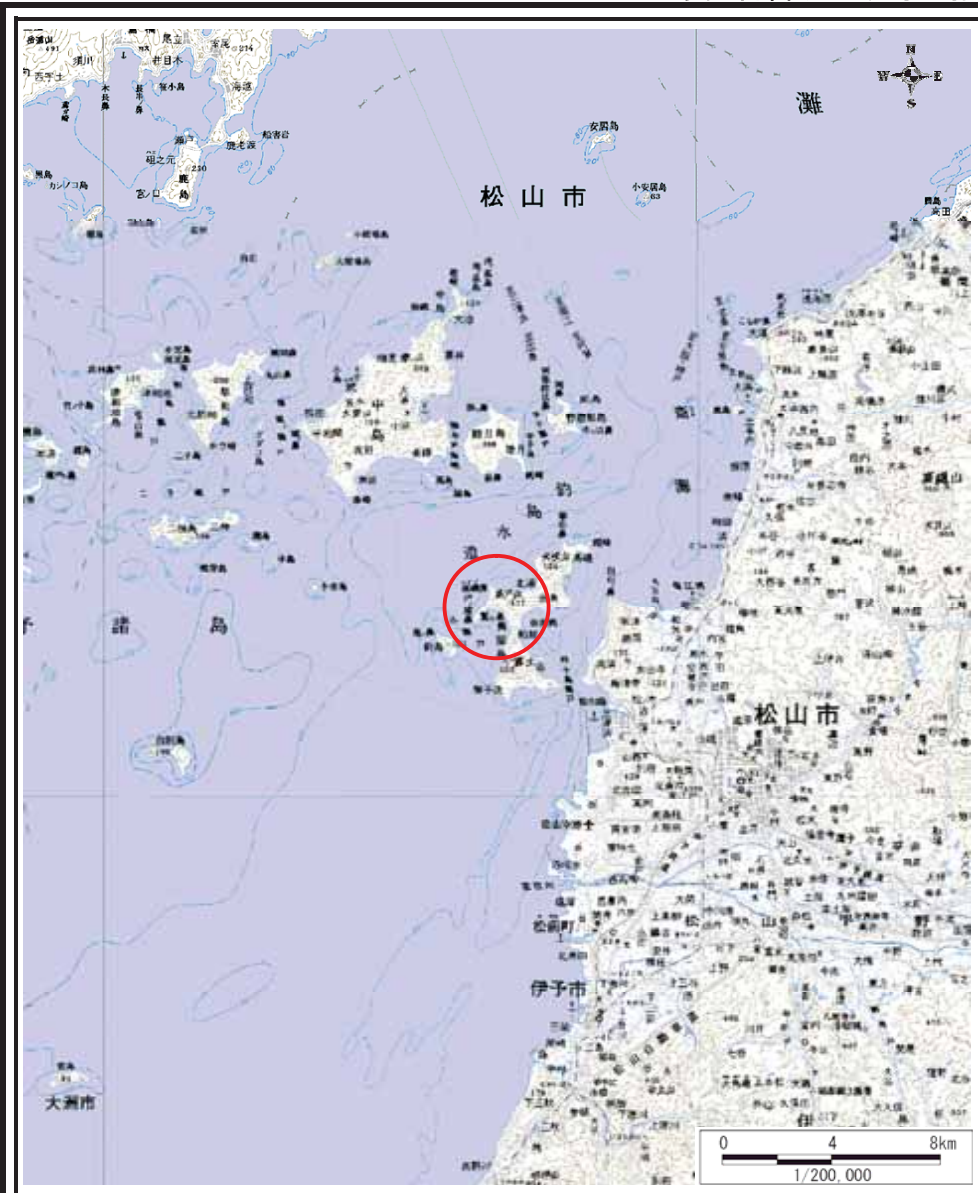
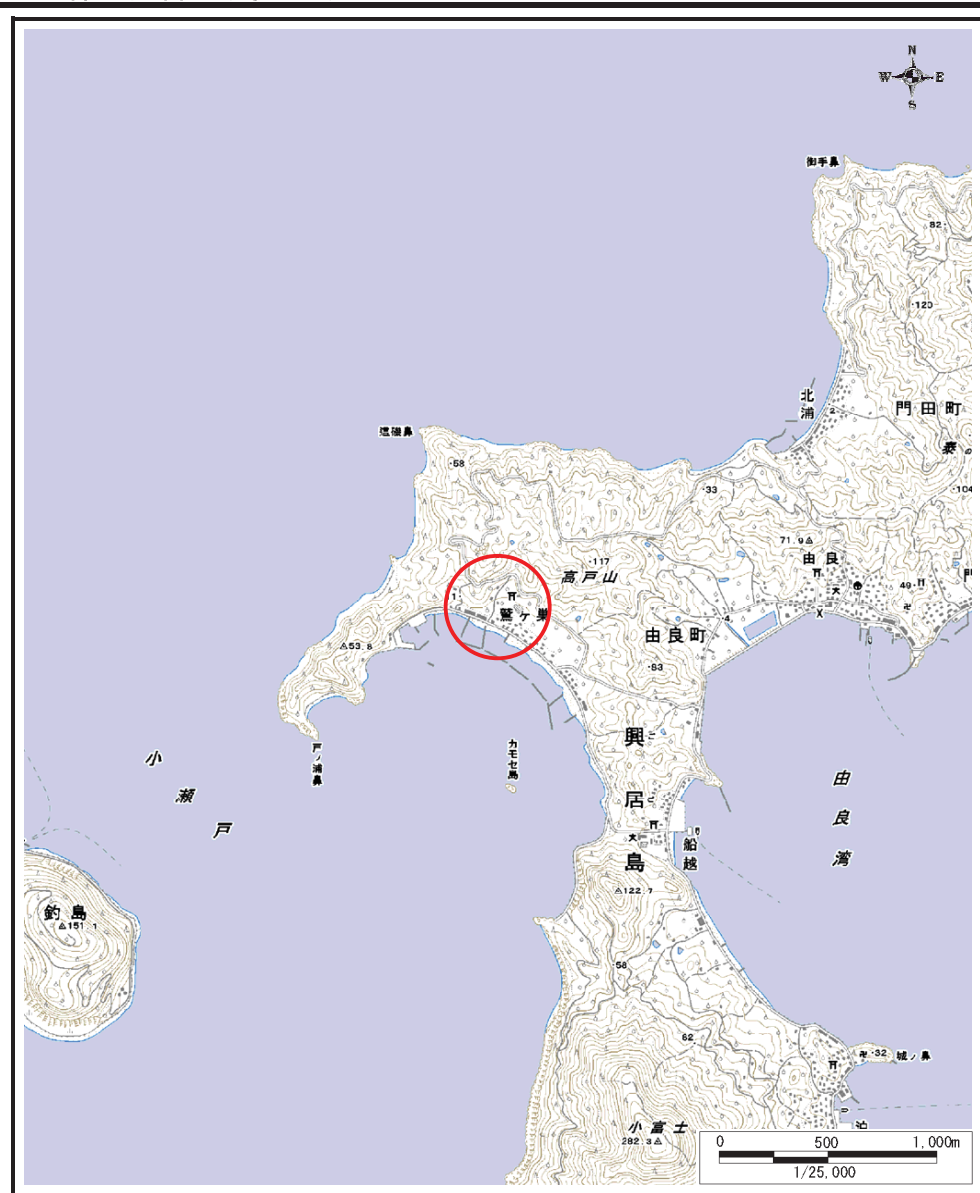


土砂災害警戒区域等の指定の公示に係る図書（その1）



(1/200,000)

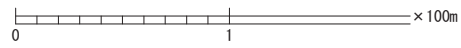
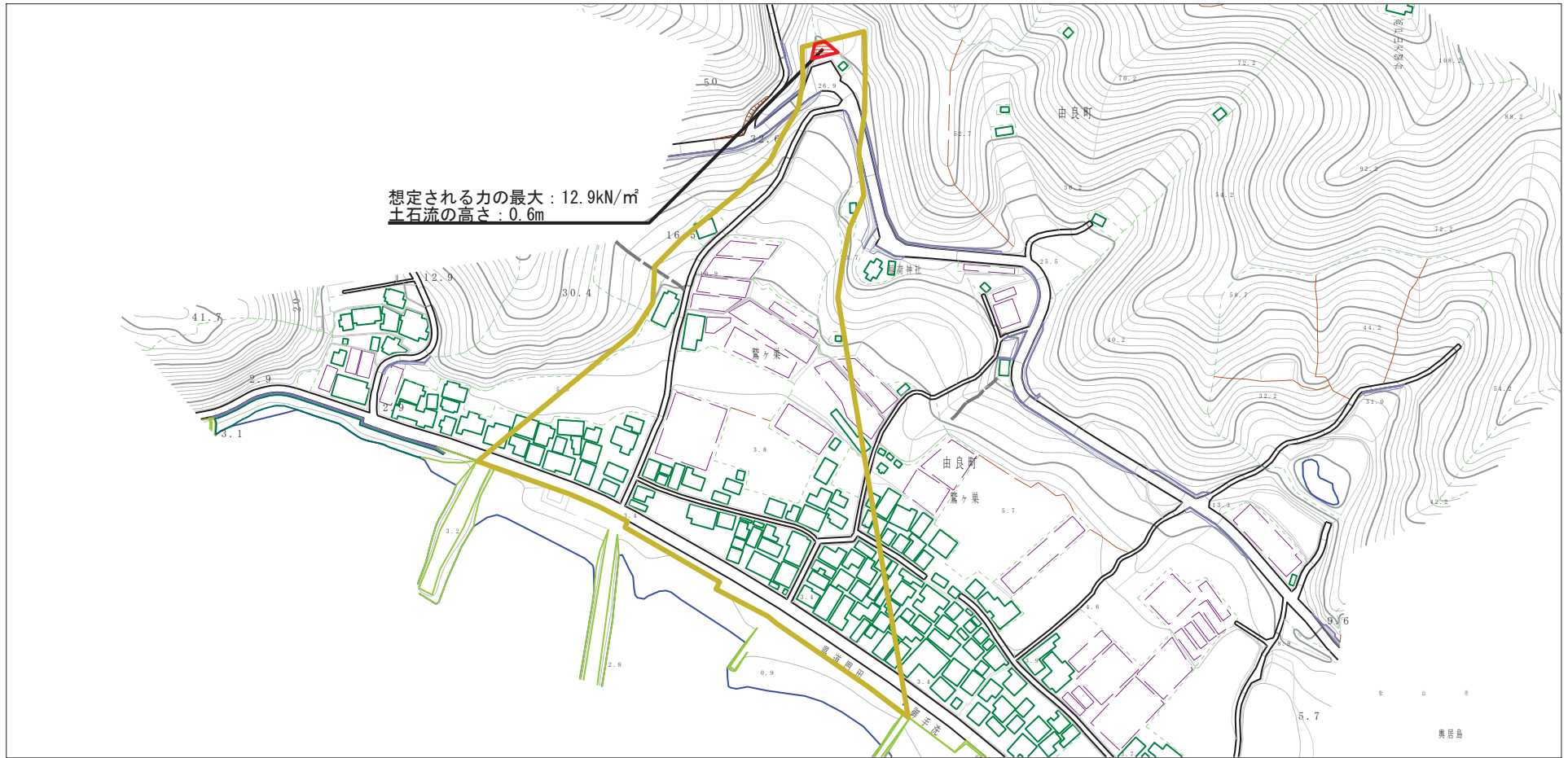


(1/25,000)

様式-1 (土)
土砂災害警戒区域・土砂災害特別警戒区域 位置図

自然現象の種類	土石流
溪流番号	201-1001
溪流名	鷺ヶ巣2号谷
所在地	松山市由良町

土砂災害警戒区域等の指定の公示に係る図書（その2）



様式-2 (土) 土砂災害警戒区域・土砂災害特別警戒区域 区域図	土砂災害防止法施行令第二条の基準に該当する区域		自然現象 の種類 土石流	溪流番号	201-1001	
	土砂災害防止法施行令第三条の基準に該当する区域			告示番号	愛媛県告示第1397号	
	その他の区域			告示年月日	平成27年11月27日	
縮尺 1:2,500			溪流名	鷺ヶ巣2号谷	所在地	松山市由良町