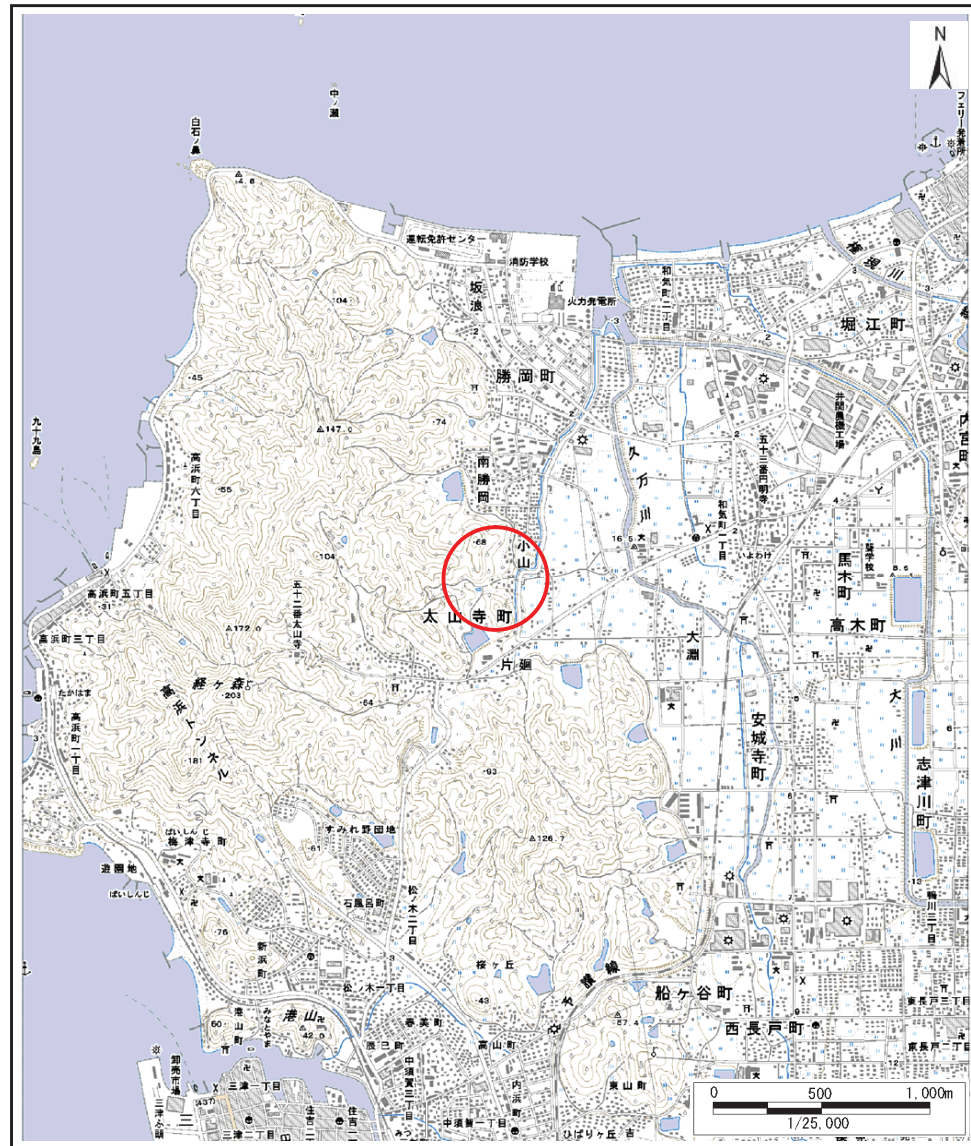


土砂災害警戒区域等の指定の公示に係る図書(その1)



(1/200,000)

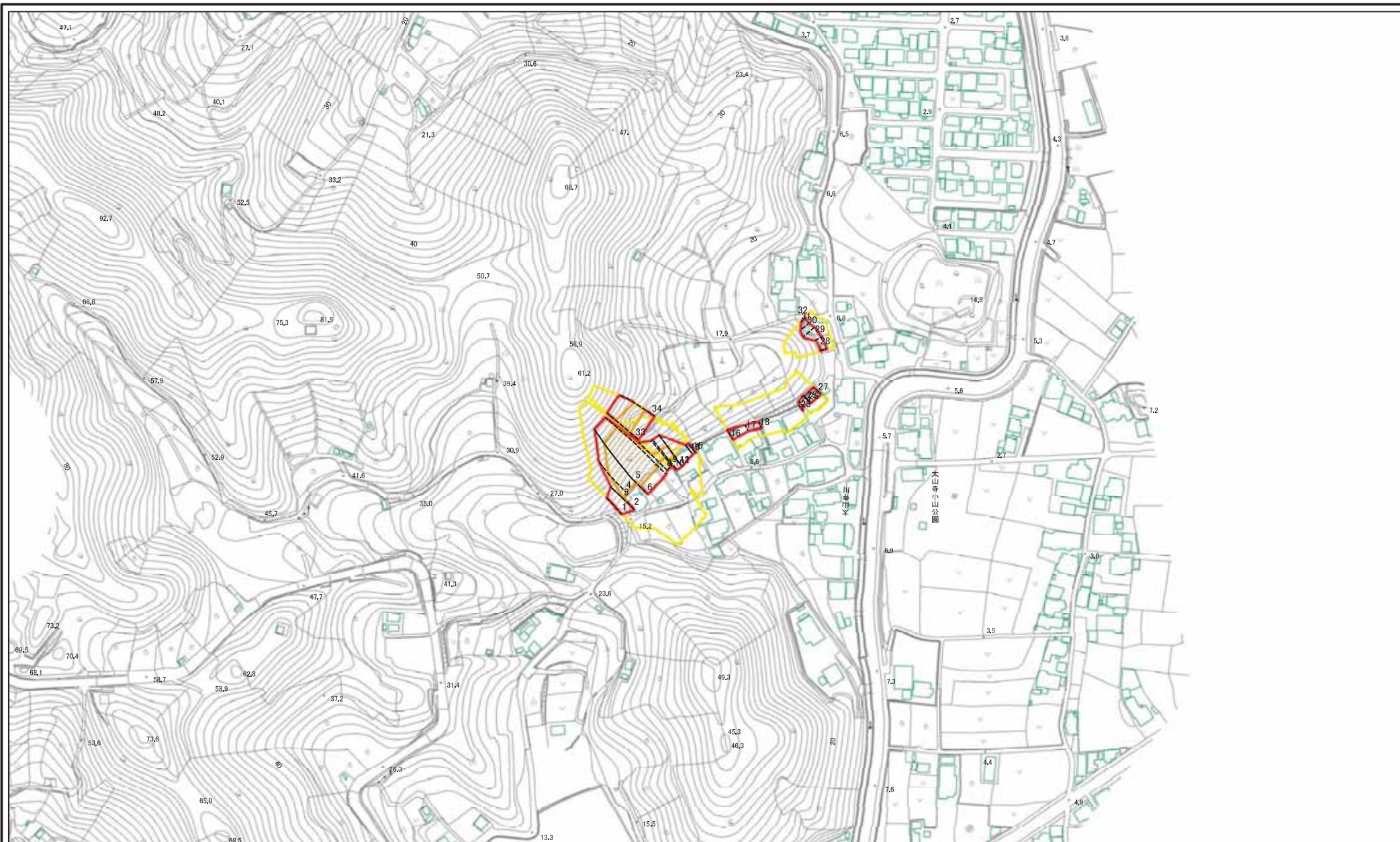


(1/25,000)

| | | |
|---------------------------------------|---------|--------------|
| 様式-1(急) 土砂災害警戒区域・土砂災害特別警戒区域 位置図 | 自然現象の種類 | 急傾斜地の崩壊 |
| | 箇所番号 | 201-I-635(1) |
| | 箇所名 | 太山寺B |
| | 所在地 | 松山市太山寺町 |

この地図は、国土地理院長の承認を得て、同院発行の数値地図200000(地図画像)及び数値地図25000(地図画像)を複製したものである。(承認番号 平28情複、第1253号)

土砂災害警戒区域等の指定の公示に係る図書(その2)



0 25 50 100
m

様式-2(急)
土砂災害警戒区域・土砂災害特別警戒区域
区域図(その1)

| | | | | | | |
|--|--|--------------------|---------|-------------|------|--------------|
| 土砂災害防止法施行令第2条の基準に該当する区域 | | N 縮尺 1:2,500 | 自然現象の種類 | 急傾斜地の崩壊 | 箇所番号 | 201-I-635(1) |
| 土砂災害防止法施行令第3条の基準に該当する区域 | | | 告示番号 | 愛媛県告示第1397号 | 箇所名 | 太山寺B |
| 土砂等の(移動)高さが1m以下の場合 土砂等の移動による力が100kN/mを超える区域 | | | 告示年月日 | 平成27年11月27日 | 所在地 | 松山市太山寺町 |
| 土砂等の堆積の高さが3mを超える区域 それ以外の区域 | | | | | | |