

～移住して自然を満喫中～

工藤 良平さん(宇和島市(旧津島町))

株式会社堀川林業 社員 1979年生まれ



☆経営概況☆

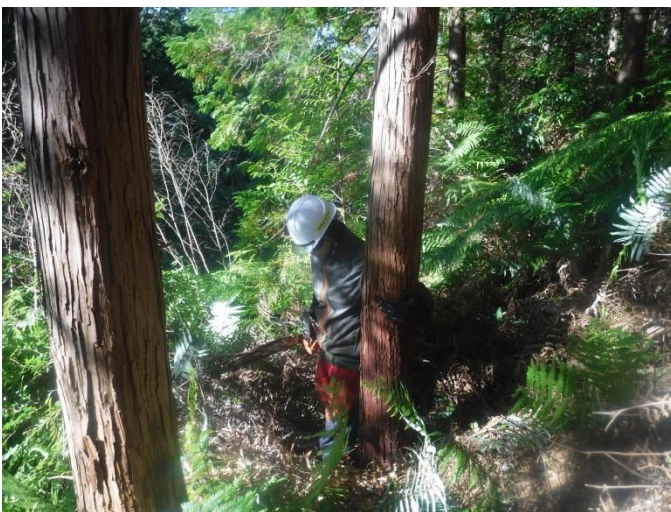
林業経営 所有林 約85ha

森林整備(間伐)の請負 年間50~60ha 素材生産量5,000m3

☆ここがポイント☆

平成29年10月に横浜市から宇和島市へ移住しました。横浜ではテレビやゲームの映像制作の会社でデスクワーク中心の仕事でしたが、自分の健康も気になって、**自然のなかで体を動かす仕事がしたい**という思いがありました。そこできっかけになったのが関東で行われた移住フェアです。愛媛には観光でも来たこともなかったのですが、**暖かくて山と海どちらも楽しめる土地**、そして**宇和島市のバックアップによる移住のしやすさ**が後押しとなり、堀川林業で働き始めました。

現在は4人班で作業しながら、伐木、造材、集材、運搬すべての業務をこなし、機械もフォワーダ、グラップルに乗っており、日々技術の習得に励んでいます。**1本1本まったく違う木をどう上手く伐採するか試行錯誤するなど、毎回違う体験ができるのが**林業の魅力だと思っており、日々、達成感を味わいながら仕事に励んでいます。社会人になってから落ちてしまった体力を日々痛感しており、特に夏場の暑い中での作業は大変ですが、海を育てるために山を育てる、そういった林業の仕事の考え方にやりがいを感じながら、仕事に取り組んでいます。

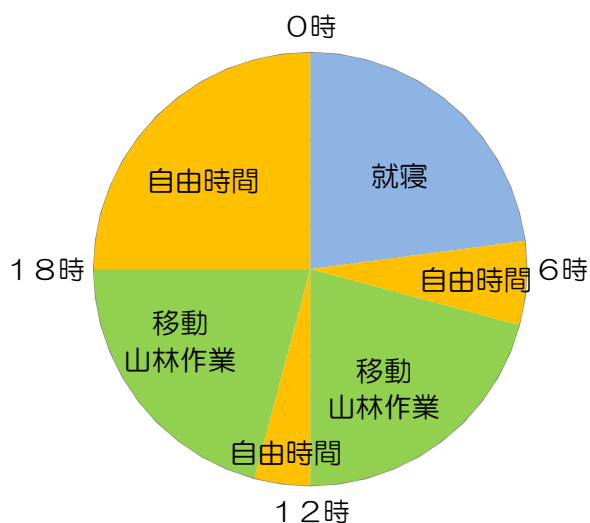


伐採作業中



木材運搬中(フォワーダ)

【一日のライフスタイル（一例）】



【普段の生活について】

朝は6時20分に家を出て、7時に事務所に集合して仕事が始まります。16時半に現場を終え、遅くとも19時には自宅に戻っています。

移住当初は宇和島市内でアパート暮らしをしていましたが、現在はより自然を楽しめるように、由良半島の一軒家に引っ越しました。通勤には40分かかりますが、就業時間後にも釣りに行くことができるというメリットがあります。移住後に釣りにハマリ、船舶免許も取得し、いずれは自分の船を持つことが目標です。土日は近場の温泉巡りをするなど、プライベートも充実した日々を過ごしています。

【一週間のライフスタイル（一例）】

月	火	水	木	金	土	日
【普通期・繁忙期】						
← 山林作業 →						← 休日 →
			雨の日は休み、月20日前後の出勤			



木造の事務所内にて



山林作業中

☆これからの夢や目指すもの☆

一通りの業務を経験はしていますが、まだまだ一つ一つの技術は納得のいくものではないので、今は技術の習得が目標です。また、資格も取って、できる仕事の幅も増やしていきたいと思っています。

☆メッセージ☆

林業は、伐倒ひとつにしても毎回違う技術が必要となるなど、とても奥深い仕事だと思います。技術を習得しながら、日々自分を成長させ、できなかったことができるようになる喜びを感じることができます。是非、林業を始めて、一緒に達成感を味わいませんか。