

～自然の中での仕事を求めて移住を決意～

飯島 崇さん（宇和島市（旧津島町））

南予森林組合 作業員 1975 年生まれ



☆経営概況☆

作業員数：18人程度（6人班×3班体制）

年間素材生産量：約1万5千m³

作業員は、基本給に出勤日数の日給が加算される日給月給制度で、有給休暇もあります。

☆ここがポイント☆

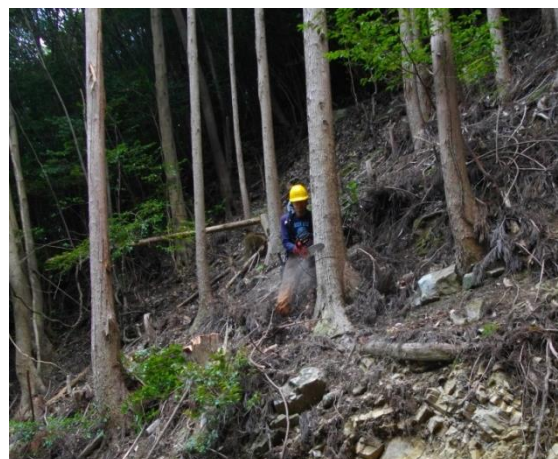
■転職のきっかけ

以前は千葉県で知り合いの立ち上げた会社で介護職に従事していましたが、会社が軌道に乗り、40歳の区切りに自分のしたい仕事をしようと思い、2年前に転職を決意。愛媛県には旅行で滑床溪谷や四国カルストを訪れたことがあり、移住前から良い場所だなという印象はありました。

自然の中で仕事がしたいと思い、奈良で1ヶ月間の林業研修を受講し基本的な技術を身につけてから、ハローワークで林業の仕事を探しました。そこで南予森林組合を見つけ、面接に行ってすぐに就職。宇和島市の事業である移住者への助成にも助けられながら、無事に移住することができました。

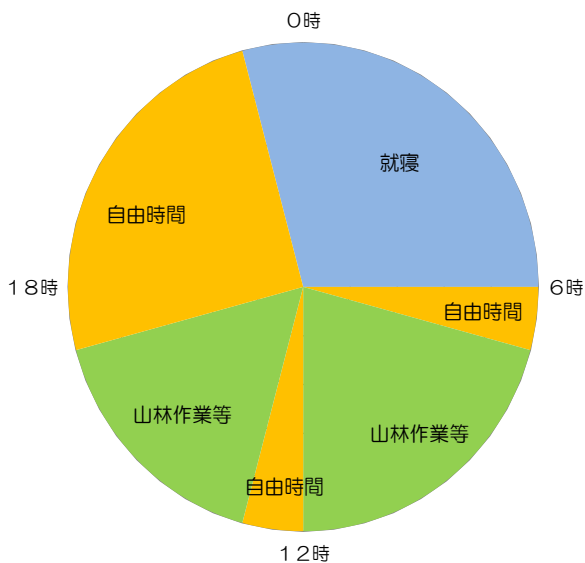
■普段の仕事について

寒い日の作業はとても辛く、入ったその日に雪の中で作業したことがとても印象に残っています。しかし、天気の良い日に眺めのよい場所でお弁当を食べている時なんかは、林業を始めて良かったなと思う瞬間です。今は6人班体制で作業を行っており、その中では下から2番目の新人です。しかし、南予森林組合の津島支所には同時期に入社したU・Iターン仲間が数人おり、他にも同年代や年下の作業員もいるので相談相手も多く、とても働きやすい環境です。



山林作業

【一日のライフスタイル（一例）】



- 勤務時間は 7 時半～17 時
- 住んでいる三間町から勤務地の津島町まで 30 分かけて通勤しています。

【一週間のライフスタイル（一例）】

月	火	水	木	金	土	日
【繁忙期・普通期】						
← 山林作業 →						← 休日 →
			雨の日は休み			

【普段の生活について】

☆ 休日は畑仕事と温泉巡り

休日の午前中は、家の周りで畑仕事をしています。畑仕事は移住をしたいと思った理由の一つでもあり、初めての経験でした。近所の方に教えていただいたり、大家さんには農機具を貸してもらったりしながら、マイペースに楽しんでいます。

午後は、基本的にフリーの時間になるので、近くの「ぼっぼ温泉」に疲れを癒やしによく行きます。温泉が好きなので、他にも近くの色々な温泉に入りに行っています。

☆ 来年には新しい家族が増えます

松山市出身の現在の奥さんとは移住後に婚活イベントで出会いました。来年には子供が生まれる予定で、プライベートも充実した日々を過ごしています。



家族との充実した日々

☆ これからの夢や目指すもの ☆

立派な林業士を目指したい！

今はフォワーダに乗って作業をしていますが、将来的には高性能林業機械などの技術も身につけ、何でもできる林業士を目指します。今はとにかく技術を身につけることに必死です。

☆ メッセージ ☆

自然の中で体を動かして働く楽しさ！

林業は、キツイ、汚い、といったイメージがあるかもしれませんが、確かに体力の必要な仕事ではありますが、それ以上に自然の中で体を動かして働くということはとても充実感があります！是非、林業の充実感を肌で感じてみてください。